

DGC 7150

Ångugn

för ångkokning, bakning och stekning med uppkoppling och TasteControl.



- Lättläst display med touchstyrning – DirectSensor S
- Utmärkta resultat – MonoSteam-ångteknik
- Extra luftiga degar och knapriga kanter – Kombitillagning
- Garanterar att maten inte lagas för länge – TasteControl
- Enkel rengöring – PerfectClean-utrustning

A+

EAN: 4002516610175 / Materialnummer: 12090540 /  
Gamla materialnummer: 22715042NER

Konstruktion och design	
Ångugn	•
ContourLine	•
Färg på produkten	Rostfritt stål CleanSteel
Njutningsfördelar	
TasteControl	•
Snabbuppvärmning	•
Extern generering av ånga	•
Funktioner	
Upptining	•
Automatikprogram	•
Stekautomatik	•
Ångkokning	•
Grillfunktioner	•
Grill	•
Varmluft plus	•
Intensivbakning	•
Kombitillagning	•
Över- och undervärme	•
Undervärme	•
Varmluftsgrillning	•
Eco-varmluft	•
Användarkomfort	
Anslutning till Miele@home	•
Display	DirectSensor S
SoftOpen	•
SoftClose	•
MultiLingua	•
Tillagningstid oberoende av mängd	•
Tidsvisning	•
Äggklocka	•
Programmering tillagningstidsstart	•
Programmering tillagningstidsslut	•
Programmering av tillagningstid	•
Temperaturvisning	•
Ljdsignal vid uppnådd temperatur	•
Temperaturförslag	•
Individuella inställningar	•
Effektivitet och hållbarhet	
Energieffektivitetsklass (A+++ till D)	A+
Automatisk restvärmeanvändning	•
Anslutningseffekt i frånläge i W	0,5
Anslutningseffekt i standbyläge i W	1,0
Anslutningseffekt i nätverksanslutet standbyläge i W	2,0
Tid till automatisk koppling i standbyläge i min	20
Tid till automatisk koppling i nätverksanslutet standbyläge i min	20
Tid till automatisk koppling i frånläge i min	20
Skötselkomfort	
Rostfritt stål/CleanSteel-yta	•

DGC 7150

Ångugn

för ångkokning, bakning och stekning med uppkoppling och TasteControl.



EAN: 4002516610175 / Materialnummer: 12090540 /

Gamla materialnummer: 22715042NER

Emaljerat tillagningsutrymme med PerfectClean och katalytisk bakre vägg	•
Extern ånggenerator	•
Bottenvärmare för minskad kondens	•
Skötselprogram	•
Skötselprogram blötläggning	•
Torkprogram för ugnsutrymmet	•
Uttagbara ugnsstegar	•
Avkalkning	•
CleanGlass-lucka	•
<b>Ångteknik/vattentillförsel</b>	
MonoSteam	•
Ånggenerators effekt i kW	2,20
Färskvattenbehållare volym i l	1,0
Insugsrör för upptagning av vatten	•
<b>Säkerhet</b>	
Kylsystem med sval front	•
Säkerhetsavstängning	•
Driftspärr	•
Knappspärr	•
<b>Tekniska data</b>	
Ugnsutrymme i liter	76
Antal falshöjder	5
Märkning av falshöjder	•
Luckupphängning	nere
Belysning i tillagningsutrymmet	1 Halogen-Spot
Minsta temperatur ugnsdrift i °C	30
Max temperatur ugnsdrift i °C	250
Minsta temperatur ångugnsdrift i °C	70
Max temperatur ångugnsdrift i °C	100
Minsta nischbredd i mm	560
Max nischbredd i mm	568
Minsta nischhöjd i mm	590
Max nischhöjd i mm	595
Nischdjup i mm	550
Produktmått (B x H x D) i mm	595 x 596 x 569
Produktbredd i mm	595
Produkt höjd i mm	596
Produkt djup i mm	569,3
Vikt, kg	42,0
Total anslutningseffekt, KW	3,50
Spänning i V	220-240
Frekvens i Hz	50
Säkring i A	16
Fasantal	1
Anslutningskabel med stickpropp	•
Byta lampa	Miele service
<b>Medföljande tillbehör</b>	
Bakplåt med PerfectClean	1
Universalplåt med PerfectClean	1
Ugnsgaller med PerfectClean	1
FlexiClip teleskopskenor (par)	1

DGC 7150

Ångugn

för ångkokning, bakning och stekning med uppkoppling och TasteControl.

## DGC 7150

### Ångugn

för ångkokning, bakning och stekning med uppkoppling och TasteControl.



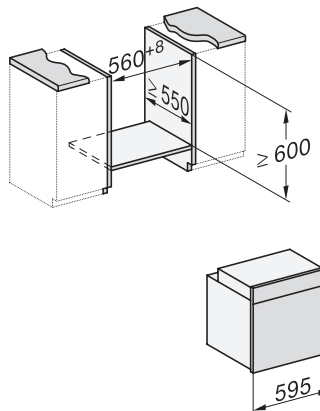
H226x-1B/BP/E/EP/I/IP, H2760B/BP, H28x0B/BP, H7x6xB/BP/BPX installation drawings



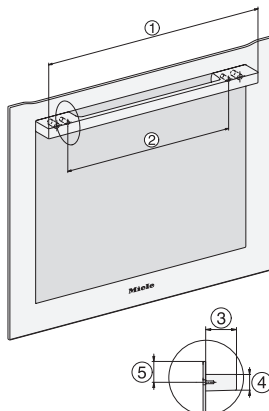
H2760B/BP, H28x0B/BP, H7x6xB/BP/BPX, DGC7351, DGC7151, installation drawings



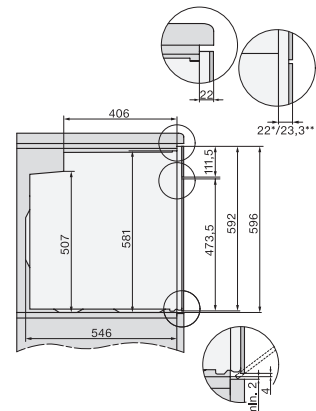
H226x-1B/BP/E/EP/I/IP, H2760B/BP, H28x0B/BP, H7x6xB/BP/BPX, installation drawings



H226x-1B/BP/E/EP/I/IP, H2x6xB/BP, H7x6xB/BP/BPX, installation drawings



DG2740, DG7140, DGM7340, H2760B/BP, H7140BM, H7x64B/BP, H7x60B/BP installation drawings



H2760B/BP, H28x0B/BP, H7x6xB/BP/BPX, installation drawings