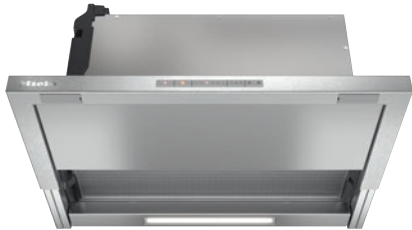


## DAS 4620

Fläkt med utdragbar skärm  
med EasySwitch-styrning för bekväm användning



- Klassisk design – manöverpanel rostfritt stål, 60 cm bred
- Unik användarkomfort – Con@ctivity
- Jämn belysning tack vare LED-list
- Effektiv filtrering – fettfilter av rostfritt stål med 10 skikt
- Cirkul.drift med Active AirClean- eller Longlife AirClean-filter



EAN: 4002516569879 / Materialnummer: 12025080 /  
Gamla materialnummer: 28S4620SNER

<b>Konstruktion</b>	
Fläkt med utdragbar skärm	•
<b>Konstruktion och design</b>	
Färg	Rostfritt stål
<b>Funktioner</b>	
Typ av fläkt	ombyggbar
Nödvänd. extra ombyggn.sats cirkulationsdrift	DUU 151
Nödvändigt extra aktivt kolfilter	DKFS 31-P, DKFS 31-R
<b>Användarkomfort</b>	
Anslutning till Miele@home	•
Automatikfunktion Con@ctivity	•
Elektronisk styrning	•
EasySwitch	•
Eftergångstid 5 till 15 minuter	•
Programmerbar avstängning av boosterläge	•
Fettfilter- indikering av tidpunkt för byte	•
Programmerbar rengöring/byte av fettfiltret	•
Programmerbar rengöring/byte av aktivt kolfiltret	•
Lättskött innerutrymme i fläktkåpan CleanCover	•
<b>Effektivitet och hållbarhet</b>	
Energieffektivitetsklass (A+++ till D)	A+++
ECO-motor	•
PowerManagement-system	•
Årlig energiförbrukning i kWh/år	23,1
Fluidynamisk effektivitetsklass	A
Belysningseffektivitetsklass	A
Fettfiltreringseffektivitetsklass	A
<b>Filtersystem</b>	
Antal maskindiskåliga metallfilter rostfria EDST-fettfilter av metall (10 lager)	1
<b>Belysning</b>	
Lysdiod	•
Antal x Watt	1 x 3 W
Belysningsstyrka i lux	330 lx
Färgtemperatur i K	3500 Kelvin
Belysning med dimmerfunktion	•
<b>Fläkt</b>	
Dubbelsidigt fläktsug	•
Likströmsmotor (DC-motor)	•
<b>Frånluft</b>	
Fläkteffekt steg 1 (m <sup>3</sup> /h) enligt EN 61591	180
Fläkteffekt steg 2 (m <sup>3</sup> /h) enligt EN 61591	280
Fläkteffekt steg 3 (m <sup>3</sup> /h) enligt EN 61591	400
Fläkteffekt boosterläge (m <sup>3</sup> /h)	600
Ljudeffekt steg 1 (dB(A) re1pW) enligt EN 60704-3	38,0
Ljudeffekt steg 2 (dB(A) re1pW) enligt EN 60704-3	48,0
Ljudeffekt steg 3 (dB(A) re1pW) enligt EN 60704-3	56,0
Ljudeffekt boosterläge (dB(A) re1pW) enl. EN 60704-3	66,0
Ljudtryck effektläge 1 (dB(A) re20µPa)	25,0
Ljudtryck steg 2 (dB(A) re20µPa) enligt EN 60704-2-13	34,0

## DAS 4620

Fläkt med utdragbar skärm  
med EasySwitch-styrning för bekväm användning



EAN: 4002516569879 / Materialnummer: 12025080 /

Gamla materialnummer: 28S4620SNER

Ljudtryck steg 3 (dB(A) re20μPa) enligt EN 60704-2-13 42,0

Ljudtryck boosterläge (dB(A) re20μPa) enl. EN 60704-2-13 53,0

### Cirkulationsdrift

Fläkteffekt steg 1 (m³/h) enligt EN 61591 165

Fläkteffekt steg 2 (m³/h) enligt EN 61591 265

Fläkteffekt intensivläge (m³/h) enligt EN 61591 585

Fläkteffekt steg 3 (m³/h) enligt EN 61591 380

Ljudeffekt steg 1 (dB(A) re1pW) enligt EN 60704-3 43,0

Ljudeffekt intensivläge (dB(A) re1pW) enligt EN 60704-3 72,0

Ljudeffekt steg 2 (dB(A) re1pW) enligt EN 60704-3 53,0

Ljudeffekt steg 3 (dB(A) re1pW) enligt EN 60704-3 62,0

Ljudtryck steg 1 (dB(A) re20μPa) enligt EN 60704-2-13 29,0

Ljudtryck steg 2 (dB(A) re20μPa) enligt EN 60704-2-13 40,0

Ljudtryck steg 3 (dB(A) re20μPa) enligt EN 60704-2-13 48,0

Ljudtryck intensivläge (dB(A) re20μPa) enligt EN 60704-2-13 59,0

### Säkerhet

Säkerhetsavstängning •

### Tekniska data

Flätkåpens bredd, mm 596

Flätkåpens höjd, mm 36

Flätkåpens djup, mm 273

Minsta avstånd över elektriska hållar, mm 450

Nettovikt i kg 12,0

Längd anslutningskabel, m 1,5

Skyddskontakt •

Minsta höjd över gashållar (max. 12,6 kW totaleffekt, brännare ≤ 4,5 kW) i mm 650

Total anslutningseffekt, KW 0,09

Spänning i V 230

Säkring i A 10

Fasantal 1

Frekvens i Hz 50

### Monteringsanvisningar

Frånluftsanslutning tak •

### Medföljande tillbehör

Kallrasskydd •

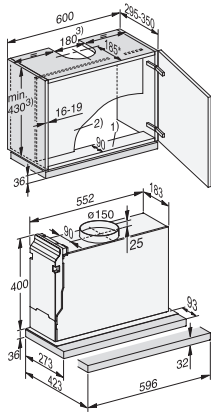
### Extra tillbehör

Aktivt kolfilter

Nein

## DAS 4620

Fläkt med utdragbar skärm  
med EasySwitch-styrning för bekväm användning



DAS2620, DAS2622 Living, DAS2620 EXTA, DAS4620.  
Installation drawings