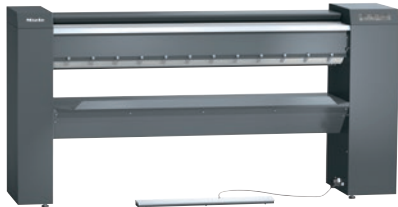


## PRI 217 [EL STW]

Varmmangel, el  
med de modernaste kontrollerna och stålullslindning.



- Prestanda 60.0 kg/h\*, valsdiаметer 250 mm, arbetsbredd 1660 mm
- Modern styrning – touchdisplay
- Optimal ergonomi – höjjusterbar och med sockel som tillval
- Snabbval för de viktigaste inställningarna – favoritprogram
- Högsta mangleffekt – flexibel stryksula

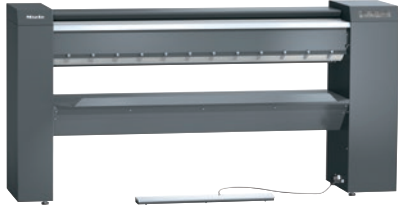
\* Vid en restfuktighet på 25 %: effekttangivelse enligt DIN 11 902: Den mangleffekt som aktuellt kan uppnås beror på ramvillkoren, till exempel typ av tvätt och erfarenheten hos användande personal.

EAN: 4002516423027 / Materialnummer: 11744740 / Gamla materialnummer: 53217009EU

<b>Konstruktion och utförande</b>	
Konstruktion	Inmatning av tvätt på framsidan- och utmatning
Uppställning i nivå med vägg möjlig	•
Inriktning	Professional
Hölje	Järngrå
Valsdiаметer i mm	250
Arbetsbredd i mm	1660
Material mangelsula	Aluminium
Valsbeklädnad	Elastisk stålull
Mangelduk	Nålfiltduk av aramid
<b>Användning</b>	
Lämplig för hotell och restaurang	•
Lämplig för äldreboenden och vårdhem	•
Lämplig för självbetjäningstvätterier	•
Lämplig för lägenhetsbyggnation och bostäder	•
Lämplig för tvätterier och mangelstugor	•
Lämplig för sjukhus	•
Lämplig för användning off-shore	•
Lämplig för marin verksamhet	•
Lämplig för campingplatser	•
<b>Effektuppgifter</b>	
Max mangleffekt vid 25 % restfukt i kg/h	60,0
Testade drifttimmar	20000
<b>Styrellektronik</b>	
Typ av styrning	Touchdisplay
Touchdisplay (tillval)	Touch-Display PRI
Programinställning	Inställning definierade programparametrar
Lägsta mangelhastighet, reglerbar i m/min.	1,5
Högsta mangelhastighet, reglerbar i m/min.	4,5
Inställbar temperatur	Nivålös
<b>Standard elanslutning</b>	
Uppvärmningstyp	EI
Elanslutning	3N AC 400V 50-60HZ
Värmeeffekt el i kW	11,00
Total anslutningseffekt i kW	11,60
Säkring i A	25
<b>Mått och vikt</b>	
Ytermått, höjd i mm	1110
Ytermått, bredd i mm	2238
Ytermått, djup i mm	650
Ytermått, brutt höjd i mm	1414
Ytermått, bruttbredd i mm	2400
Ytermått, bruttdjup i mm	860
Nettovikt i kg	189
Bruttovikt i kg	214
Maximal golvbelastning i N/m <sup>2</sup>	1890
<b>Emissionsvärden</b>	
Ljudtrycksnivå på arbetsplatsen	<70 dB(A) re 20 µPa

## PRI 217 [EL STW]

Varmmangel, el  
med de modernaste kontrollerna och stålullslindning.



EAN: 4002516423027 / Materialnummer: 11744740 / Gamla materialnummer: 53217009EU

Värmeavgivning till omgivningen i Mj/h	11,00
<b>Utrustning</b>	
Fingerskyddsautomatik/fingerskyddslist	•
Fotreglage FlexControl	•
Matarbord	•
Avstrykarfingrar	•
Tvättlåda	•
Favoritprogram	•
Avkänning inmatningsfel	•
Luftfjädring	•
Pausfunktion	•
Högt anläggningstryck	•
Indikering för rengöring och vaxning av stryksulan	•
Socket (tillval)	•
Möjlighet att mangla sittande	•
Skötselset APRI 319 för stryksulan medföljer vid leverans	•
Tillbehör till alla produkter	•
<b>Anslutningsmöjligheter</b>	
Betal-/bokningssystem (tillval)	•
Toppeffektsbrytare/energiövervakning	•
<b>Normer/kontr.märkning/certif.</b>	
VDE	•
CE	•
EAC	•
WEEE	•
VDE-EMC	•
RCM	•
Skydd mot vattenstänk IPX0	•
UKCA	•
Överensstämmer med maskinriktlinjen enligt 2006/42/EG	•