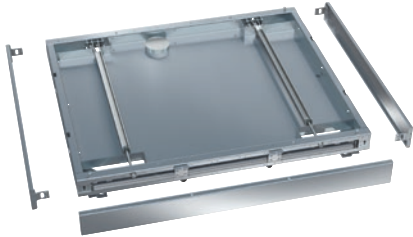


RP 1150

Sockel, kan rullas

för 1150 m breda maskiner, inkl. kärl i botten utan hål för golvbrunn.



- Passar för maskiner med 1 dörr, med en bredd på 1150 mm
- Hjul för att dra fram maskinen vid service
- Endast avsedd för maskiner med avloppspump
- Lätt åtkomst vid service

EAN: 4002516032472 / Materialnummer: 10941950 / Gamla materialnummer: 69253008D

Produkttilhörighet	
Stora laboratediskmaskiner	•
Modelltilhörighet	
PLW 8617	•
Produktkategori	
Underbyggnad/sockel	•
Produktegenskaper	
Material	Rostfritt stål
Färg	Rostfritt stål
Mått och vikt	
Ytermått, nettohöjd i mm	100
Ytermått, nettobredd i mm	990
Ytermått, nettodjup i mm	1150
Ytermått, bruttohöjd i mm	170
Ytermått, bruttbredd i mm	1045
Ytermått, bruttdjup i mm	1200
Nettovikt i kg	35,40
Bruttovikt i kg	43,70