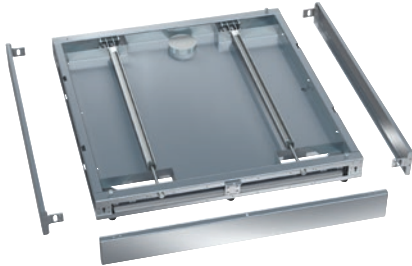


RP 900

Sockel, kan rullas

för 900 m breda maskiner, inkl. kärl i botten utan hål för golvbrunn.



- Passar för maskiner med 1 dörr, med en bredd på 900 mm
- Hjul för att dra fram maskinen vid service
- Endast avsedd för maskiner med avloppspump
- Lätt åtkomst vid service

EAN: 4002516032465 / Materialnummer: 10941940 / Gamla materialnummer: 69253007D

Produkttilhörighet	
Stora laboratediskmaskiner	•
Modelltilhörighet	
PLW 8615	•
Produktkategori	
Underbyggnad/sockel	•
Produktegenskaper	
Material	Rostfritt stål
Färg	Rostfritt stål
Mått och vikt	
Ytermått, nettohöjd i mm	100
Ytermått, nettobredd i mm	900
Ytermått, nettodjup i mm	990
Ytermått, bruttohöjd i mm	155
Ytermått, bruttbredd i mm	940
Ytermått, bruttodjup i mm	1200
Nettovikt i kg	30,80
Bruttovikt i kg	32,00