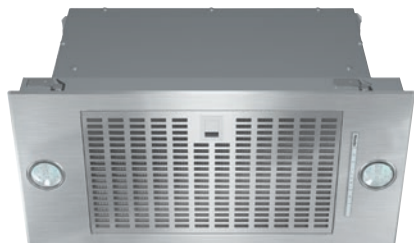


DA 2360

Fläkt för inbyggnad i kåpa med energisparande LED-belysning och tryckknappar för bekväm användning.



- Individuell köksdesign – helt integrerad med bredd på 584 mm
- Platssparande – passar för smala överskåp från ett djup på 30 cm
- Kraftfull – 600 m³/h i boosterläget
- Effektiv filtrering – fettfilter av rostfritt stål med 10 skikt
- Säker och enkel rengöring – Miele CleanCover

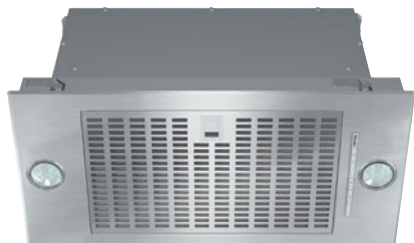
A

EAN: 4002515791844 / Materialnummer: 10548450 /
Gamla materialnummer: 28236055NER

Konstruktion	
Fläkt för inbyggnad i kåpa	•
Funktioner	
Typ av fläkt	ombyggbar
Nödvänd. extra ombyggn.sats cirkulationsdrift	DUU 151
Nödvändigt extra aktivt kolfilter	DKF 19-P
Design	
Färg	Rostfritt stål
Användarkomfort	
Elektronisk styrning	•
Effektlägen (antal utan boosterläge)	3
Lättskött innerutrymme i flätkåpan CleanCover	•
Effektivitet och hållbarhet	
Årlig energiförbrukning i kWh/år	49,1
Energieffektivitetsklass (A+++ till D)	A
Årlig energiförbrukning i kWh/år	49,1
Fluidynamisk effektivitetsklass	A
Belysningseffektivitetsklass	A
Fettfiltreringseffektivitetsklass	B
Filtersystem	
Antal maskindiskåliga metallfilter rostfria EDST-fettfilter av metall (10 lager)	1
Belysning	
Lysdiod	•
Antal x Watt	2 x 3 W
Belysningsstyrka i lux	350 lx
Färgtemperatur i K	3000 Kelvin
Fläkt	
Dubbelsidigt fläktsug	•
Växelströmsmotor (AC-motor)	•
Frånluft	
Fläkteffekt steg 1 (m ³ /h) enligt EN 61591	250
Fläkteffekt steg 2 (m ³ /h) enligt EN 61591	300
Fläkteffekt steg 3 (m ³ /h) enligt EN 61591	360
Fläkteffekt boosterläge (m ³ /h)	600
Ljudeffekt steg 1 (dB(A) re1pW) enligt EN 60704-3	47,0
Ljudeffekt steg 2 (dB(A) re1pW) enligt EN 60704-3	48,0
Ljudeffekt steg 3 (dB(A) re1pW) enligt EN 60704-3	52,0
Ljudeffekt boosterläge (dB(A) re1pW) enl. EN 60704-3	64,0
Ljudtryck effektläge 1 (dB(A) re20µPa)	31,0
Ljudtryck steg 2 (dB(A) re20µPa) enligt EN 60704-2-13	34,0
Ljudtryck steg 3 (dB(A) re20µPa) enligt EN 60704-2-13	38,0
Ljudtryck boosterläge (dB(A) re20µPa) enl. EN 60704-2-13	50,0
Cirkulationsdrift	
Fläkteffekt steg 1 (m ³ /h) enligt EN 61591	190
Fläkteffekt steg 2 (m ³ /h) enligt EN 61591	250
Fläkteffekt steg 3 (m ³ /h) enligt EN 61591	320
Fläkteffekt boosterläge 1 (m ³ /h) enligt EN 61591	500
Ljudeffekt steg 1 (dB(A) re1pW) enligt EN 60704-3	54,0
Ljudeffekt steg 2 (dB(A) re1pW) enligt EN 60704-3	60,0

DA 2360

Fläkt för inbyggnad i kåpa
med energisparande LED-belysning och tryckknappar för bekväm användning.



EAN: 4002515791844 / Materialnummer: 10548450 /

Gamla materialnummer: 28236055NER

Ljudeffekt steg 3 (dB(A) re1pW) enligt EN 60704-3	64,0
Ljudeffekt boosterläge 1 (dB(A) re1pW) enl. EN 60704-3	72,0
Ljudtryck steg 1 (dB(A) re20µPa) enligt EN 60704-2-13	39,0
Ljudtryck steg 2 (dB(A) re20µPa) enligt EN 60704-2-13	45,0
Ljudtryck steg 3 (dB(A) re20µPa) enligt EN 60704-2-13	49,0
Ljudtryck boosterläge 1 (dB(A) re20µPa) enl. EN 60704-2-13	57,0

Säkerhet

Säkerhetsavstängning

•

Tekniska data

Flätkåpens bredd, mm

584

Flätkåpens höjd, mm

63

Flätkåpens djup, mm

297

Minsta avstånd över elektriska hållar, mm

450

Nettovikt i kg

11,0

Längd anslutningskabel, m

1,5

Skyddskontakt

•

Minsta höjd över gashällar (max. 12,6 kW totaleffekt, brännare ≤ 4,5 kW) i mm

650

Total anslutningseffekt, KW

0,22

Spänning i V

230

Säkring i A

10

Fasantal

1

Frekvens i Hz

50

Monteringsanvisningar

Frånluftsanslutning tak

•

Frånluftsanslutning tak och bakre vägg

•

Diameter frånluftsstos, mm

150

Medföljande tillbehör

Kallrasskydd

•

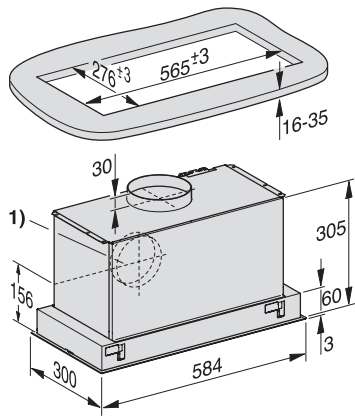
Extra tillbehör

Aktivt kolfilter

Nein

DA 2360

Fläkt för inbyggnad i kåpa
med energisparande LED-belysning och tryckknappar för bekväm användning.



DA 2360 (Installation drawing)