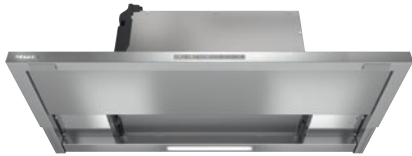


DAS 4920  
Flachpaneelhaube  
mit EasySwitch-Steuerung für komfortable Bedienung



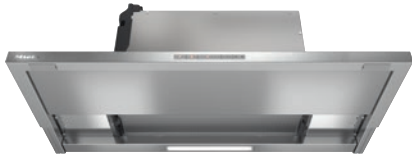
- Klassisches Design – Edelstahl-Panel in 90 cm Breite
- Einzigartiger Bedienkomfort – Con@ctivity
- Gleichmäßige Ausleuchtung dank LED-Leiste
- Effiziente Filterung – 10-lagiger Edelstahl-Metalfettfilter
- Umluftbetrieb mit Active AirClean- oder Longlife AirClean-Filter



EAN: 4002516496038 / Materialnummer: 11862230 / Alte Materialnummer: 28S4920SD

|   |                      |
|---|----------------------|
| <b>Bauform</b>  |                      |
| Flachpaneelhaube  | •                    |
| <b>Betriebsarten</b>  |                      |
| Art der Luftführung   | Umrüstbar            |
| Erforderlicher nachkaufbarer Umbausatz Umluft               | DUU 151              |
| Erforderlicher nachkaufbarer Aktivkohlefilter               | DKFS 31-P, DKFS 31-R |
| <b>Design</b>   |                      |
| Farbe   | Edelstahl            |
| <b>Bedienkomfort</b>  |                      |
| Vernetzung mit Miele@home                                   | •                    |
| Automatikfunktion Con@ctivity                               | •                    |
| Elektronische Steuerung                                     | •                    |
| EasySwitch  | •                    |
| Boosterstufenabschaltung programmierbar                     | •                    |
| Nachlaufzeit 5/15 Min.                                      | •                    |
| Fettfilter-Sättigungsanzeige                                | •                    |
| Fettfilter-Sättigung programmierbar                         | •                    |
| Aktivkohlefilter-Sättigung programmierbar                   | •                    |
| Reinigungsfreundlicher Haubeninnenraum CleanCover           | •                    |
| <b>Effizienz und Nachhaltigkeit</b>                         |                      |
| Energieeffizienzklasse (A+++ – D)                           | A+++                 |
| ECO-Motor   | •                    |
| PowerManagement System                                      | •                    |
| Jährlicher Energieverbrauch in kWh/Jahr                     | 22,9                 |
| Klasse für fluiddynamische Effizienz                        | A                    |
| Beleuchtungseffizienzklasse                                 | A                    |
| Klasse für den Fettabscheidegrad                            | A                    |
| <b>Filtersystem</b>   |                      |
| Anzahl spülmaschinengeeign. EDST-Metalfettfilter (10-lagig) | 1                    |
| <b>Beleuchtung</b>  |                      |
| LED   | •                    |
| Anzahl x Watt   | 1 x 3 W              |
| Beleuchtungsstärke in Lx                                    | 300                  |
| Farbtemperatur in K   | 3500                 |
| Lichtdimmerfunktion   | •                    |
| <b>Gebälse</b>  |                      |
| Doppelseitig saugendes Gebläse                              | •                    |
| Gleichstrommotor (DC-Motor)                                 | •                    |
| <b>Abluft</b>   |                      |
| Luftleistung Stufe 1 (m <sup>3</sup> /h) nach EN 61591      | 180                  |
| Luftleistung Stufe 2 (m <sup>3</sup> /h) nach EN 61591      | 280                  |
| Luftleistung Stufe 3 (m <sup>3</sup> /h) nach EN 61591      | 400                  |
| Luftleistung Boosterstufe (m <sup>3</sup> /h)               | 600                  |
| Schalleistung Stufe 1 (dB(A) re1pW) nach EN 60704-3         | 37,0                 |
| Schalleistung Stufe 2 (dB(A) re1pW) nach EN 60704-3         | 47,0                 |
| Schalleistung Stufe 3 (dB(A) re1pW) nach EN 60704-3         | 55,0                 |
| Schalleistung Boosterstufe (dB(A) re1pW) n. EN 60704-3      | 66,0                 |
| Schalldruck Betriebsstufe 1 (dB(A) re20µPa)                 | 24,0                 |
| Schalldruck Stufe 2 (dB(A) re20µPa) nach EN 60704-2-13      | 33,0                 |

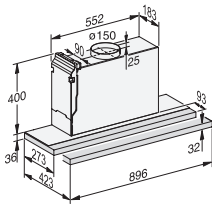
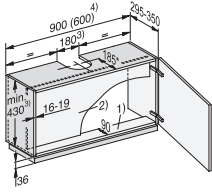
DAS 4920  
Flachpaneelhaube  
mit EasySwitch-Steuerung für komfortable Bedienung



EAN: 4002516496038 / Materialnummer: 11862230 / Alte Materialnummer: 28S4920SD

|  |      |
|--|------|
| Schalldruck Stufe 3 (dB(A) re20µPa) nach EN 60704-2-13                                   | 41,0 |
| Schalldruck Boosterstufe (dB(A) re20µPa) n. EN 60704-2-13                                | 56,0 |
| <b>Umluft</b>  |      |
| Luftleistung Stufe 1 (m³/h) nach EN 61591  | 165  |
| Luftleistung Stufe 2 (m³/h) nach EN 61591  | 265  |
| Luftleistung Stufe 3 (m³/h) nach EN 61591  | 380  |
| Luftleistung Boosterstufe 1 (m³/h) nach EN 61591   | 585  |
| Schalleistung Stufe 1 (dB(A) re1pW) nach EN 60704-3                                      | 43,0 |
| Schalleistung Stufe 2 (dB(A) re1pW) nach EN 60704-3                                      | 53,0 |
| Schalleistung Stufe 3 (dB(A) re1pW) nach EN 60704-3                                      | 61,0 |
| Schalleistung Boosterstufe 1 (dB(A) re1pW) n. EN 60704-3                                 | 73,0 |
| Schalldruck Stufe 1 (dB(A) re20µPa) nach EN 60704-2-13                                   | 29,0 |
| Schalldruck Stufe 2 (dB(A) re20µPa) nach EN 60704-2-13                                   | 39,0 |
| Schalldruck Stufe 3 (dB(A) re20µPa) nach EN 60704-2-13                                   | 48,0 |
| Schalldruck Boosterstufe 1 (dB(A) re20µPa) n. EN 60704-2-13                              | 59,0 |
| <b>Sicherheit</b>  |      |
| Sicherheitsausschaltung  | •    |
| <b>Technische Daten</b>  |      |
| Breite des Haubenkörpers in mm   | 896  |
| Höhe des Haubenkörpers in mm   | 36   |
| Tiefe des Haubenkörpers in mm  | 273  |
| Mindestabstand über Elektrokochelementen in mm   | 450  |
| Nettogewicht in kg   | 14,0 |
| Länge der elektrischen Zuleitung in m  | 1,5  |
| Schutzkontaktstecker   | •    |
| Gesamtanschlusswert in kW  | 0,09 |
| Mindestabstand über Gaskochstellen (max. 12,6 kW Gesamtleistung, Brenner ≤ 4,5 kW) in mm | 650  |
| Spannung in V  | 230  |
| Absicherung in A   | 10   |
| Phasenanzahl   | 1    |
| Frequenz in Hz   | 50   |
| <b>Montagehinweise</b>   |      |
| Abluftanschluss oben   | •    |
| Durchmesser des Abluftstutzens in mm   | 150  |
| <b>Mitgeliefertes Zubehör</b>  |      |
| Rückstauklappe   | •    |
| <b>Nachkaufbares Zubehör</b>   |      |
| Aktivkohlefilter   | Nein |

## DAS 4920 Flachpaneelhaube mit EasySwitch-Steuerung für komfortable Bedienung



DAS2920, DAS2920EXTA, DAS2922Living, DAS4920,  
Skizze

1) Der Schrank muss zur Befestigung der Dunstabzugshaube im vorderen Bereich über einen Unterboden verfügen. Wird das Gerät weiter hinten montiert, z. B. bei Montage einer Frontblende, muss auch der Unterboden entsprechend tiefer sein. , 2) Ist eine Zwischenwand vorgesehen, muss sie herausnehmbar sein., 3) Abluft, Umluft mit Umbausatz DUU 150., 4) Montage ist auch in einem 600 mm breiten Schrank möglich., \* In dieser Einbausituation schließt der Schirm mit der Korpusvorderkante ab. , Wird die Dunstabzugshaube weiter vorne oder hinten positioniert (z. B. bei Verwendung einer Frontblende), sind die Maße entsprechend anzupassen., , Bei den Maßen für die Schrankhöhe und Ausschnitte ist montiertes Zubehör zu berücksichtigen (z. B. Schalldämpfer, Umluft Umbausatz).