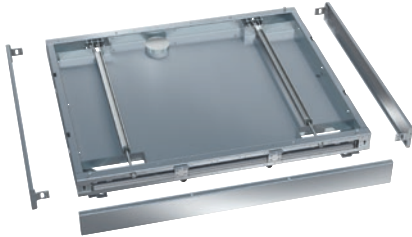


RP 1150

Sockel, rollbar

für 1150 mm breite Geräte, inkl. Bodenwanne, ohne Durchbrüche für Bodenablauf.



- Geeignet für 1-türige Geräte mit einer Breite von 1150 mm
- Laufrollen zum Vorziehen der Maschine im Servicefall
- Nur geeignet für Geräte mit Ablaufpumpe
- Leichte Zugänglichkeit im Servicefall

EAN: 4002516854890 / Materialnummer: 12680180 / Alte Materialnummer: 69253011D

<b>Produktzugehörigkeit</b>	
Großraum-Laborspüler	•
<b>Gerätezugehörigkeit</b>	
PLW 8617	•
<b>Produktkategorie</b>	
Unterbau/Sockel	•
<b>Produkteigenschaften</b>	
Material	Edelstahl
Farbe	Edelstahl
<b>Maße und Gewicht</b>	
Außenmaß, Nettohöhe in mm	100
Außenmaß, Nettobreite in mm	990
Außenmaß, Nettotiefe in mm	1150
Außenmaß, Bruttohöhe in mm	160
Außenmaß, Bruttobreite in mm	1035
Außenmaß, Bruttotiefe in mm	1185
Nettogewicht in kg	33,70
Bruttogewicht in kg	36,00