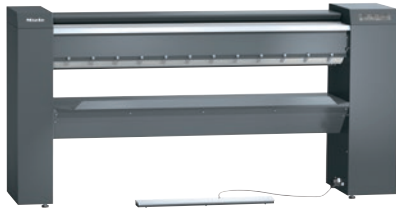


PRI 217 [EL SOM STW]

Muldenmangel, Elektro

mit modernster Steuerung und Stahlwollbewicklung für den Marineeinsatz.



- Leistung 64.0 kg/h*, Walzendurchmesser 250 mm, Arbeitsbreite 1660 mm
- Optimale Ergonomie – höhenverstellbar und optionaler Sockel
- Modernste Steuerung – Touchdisplay
- Schnelle Anwahl der wichtigsten Einstellungen – Favoritenprogramm
- Höchste Mangleleistung – flexibel gelagerte Mulde

* Bei 25 % Restfeuchte – Leistungsangaben nach DIN 11 902: Die real erreichbare Mangleleistung hängt von den Rahmenbedingungen, wie beispielsweise Wäscheart und der Erfahrung des Bedienpersonals ab.

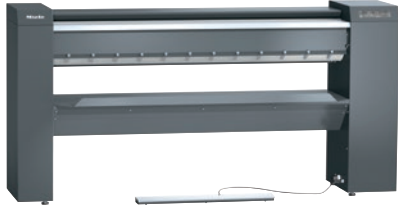
EAN: 4002516423058 / Materialnummer: 11744770 / Alte Materialnummer: 53217012SOM

| Bauform und Ausführung | |
|--|--|
| Bauform | Fronts. Wäscheein- und ausgabe |
| Wandbündige Aufstellmöglichkeit | • |
| Linie | Professional |
| Außenverkleidung | Eisengrau |
| Walzendurchmesser in mm | 250 |
| Arbeitsbreite in mm | 1660 |
| Muldenmaterial | Aluminium |
| Mangelunterbewicklung | Elastische Stahlwolle, Lamellenbewicklung (Option) |
| Mangeltuch | Aramid-Nadelfilztuch |
| Anwendung | |
| Geeignet für den Offshore-Einsatz | • |
| Geeignet für Marine | • |
| Leistungsdaten | |
| Max. Mangleleistung bei 25 % Restfeuchte in kg/h | 64,0 |
| Getestete Betriebsstunden | 20000 |
| Steuerung | |
| Steuerungstyp | Touch-Display |
| Touch-Display (Option) | Touch-Display PRI |
| Programmeinstellung | Einstellung definierter Programmparameter |
| Minimale Mangelgeschwindigkeit, regelbar in m/Min. | 1,5 |
| Maximale Mangelgeschwindigkeit, regelbar in m/Min. | 4,5 |
| Einstellbare Temperatur | Stufenlos |
| Standard Elektroanschluss | |
| Beheizungsart | Elektro |
| Elektroanschluss | 3 AC 440V 50-60HZ |
| Heizleistung Elektro in kW | 13,30 |
| Gesamtanschluss in kW | 13,90 |
| Absicherung in A | 25 |
| Maße und Gewicht | |
| Außenmaß, Höhe in mm | 1110 |
| Außenmaß, Breite in mm | 2238 |
| Außenmaß, Tiefe in mm | 650 |
| Außenmaß, Bruttohöhe in mm | 1414 |
| Außenmaß, Bruttobreite in mm | 2400 |
| Außenmaß, Bruttotiefe in mm | 860 |
| Nettogewicht in kg | 189 |
| Bruttogewicht in kg | 214 |
| Maximale Bodenbelastung in N/m ² | 1890 |
| Emissionswerte | |
| Emissions-Schalldruckpegel am Arbeitsplatz | <70 dB(A) re 20 µPa |
| Wärmeabgabe an den Raum in Mj/h | 11,00 |
| Ausstattung | |
| Fingerschutzautomatik/Fingerschutzleiste | • |
| Fußschaltleiste FlexControl | • |
| Anlagebrett | • |
| Wäscheabstreifer | • |

PRI 217 [EL SOM STW]

Muldenmangel, Elektro

mit modernster Steuerung und Stahlwollbewicklung für den Marineeinsatz.



EAN: 4002516423058 / Materialnummer: 11744770 / Alte Materialnummer: 53217012SOM

| | |
|--|---|
| Wäschekasten | • |
| Favoritenprogramm | • |
| Falscheingabeerkennung | • |
| Luftfederung | • |
| Pausefunktion | • |
| Hoher Anpressdruck | • |
| Anzeige Muldenreinigung und wachsen | • |
| Sockel (Option) | • |
| Möglichkeit zum Mangeln im Sitzen | • |
| Pflegeset APRI 319 für die Mulde im Lieferumfang enthalten | • |
| Geräteunabhängiges Zubehör | • |
| Anschlussmöglichkeiten | |
| Kassiersystem (Option) | • |
| Spitzenlastabschaltung/Energiemanagement | • |
| Normen, Prüf- und Kennzeichen | |
| VDE | • |
| CE | • |
| EAC | • |
| WEEE | • |
| VDE-EMC | • |
| RCM | • |
| Spritzwasserschutz IPX0 | • |
| UKCA | • |
| Maschinenrichtlinienkonform nach 2006/42/EG | • |