

TED655WP EcoSpeed&9kg

T1 Wärmepumpentrockner:

9 kg | DirectSensor | DryCare 40 | HygieneDry | Miele@home



- Getestet auf 20 Jahre perfekte Wäschepflege*
- Wärmepumpen-Technologie – geringe Verbräuche, schonende Trocknung
- Sparen Sie Zeit beim Sortieren; DryCare 40 ist perfekt für eine 40 °C Wäsche**
- EcoSpeed reduziert die Trocknungszeit effizient um 20 Minuten***
- HygieneDry entfernt bis zu 99,99 % der Bakterien* und 99,9 % der Viren****

* Während der Entwicklungsphase der Waschmaschinenserie W1 hat Miele Modelle & Kernkomponenten mit 5000 Waschgängen (= 5 Wäschen p. Woche für 50 Wochen p.a.) in div. Programmen getestet. Mehr: miele.com/20years

** Nicht geeignet für Wolle oder Seide.

*** Im Vergleich zu Miele Trocknern ohne EcoSpeed bei gleicher Beladungsmenge und vergleichbarer Energieeffizienz. Getestet im Programm "Baumwolle" bei voller Beladungsmenge.

**** Getestet auf die Bakterien *Bacillus subtilis* und *Saccharomyces cerevisiae* in der Trockenstufe HygieneDry mit halber Beladung. Die Methodenbeschreibung finden Sie unter dem folgenden Link: <https://www.miele.de/testkriterien-trockner>



EAN: 4002516944638 / Materialnummer: 12903800 /
Alte Materialnummer: 12ED6552D

Bauform	
Säulenfähig	•
Türanschlag	links
Side-by-Side	•
Unterschiebbar	•
Bauart	
Produktmarke	T1 Chrome Edition
Wärmepumpentrockner	•
Design	
Gerätefarbe	Lotosweiß
Blendenfarbe	Lotosweiß
Türdesign	Graphitgrau Pearlfinish
Farbe Drehwahlschalter	Lotosweiß
Blendenausführung	schräg
Bedienungsart	Drehwahlschalter
Display	DirectSensor weiß, 7-Segment
Trockenergebnis	
Punktgenaue Trocknung PerfectDry	•
Duftsysteem FragranceDos	•
Intelligente Trommelreversierung	•
HygieneDry	•
Wäscheschonung	
Schontrommel	•
Beladung in kg	9,0
Bedienkomfort	
Vernetzung mit Miele@home	•
Wash2Dry	•
Startvorwahl bis zu 24h	•
Restzeitanzeige	•
Programmablauf-Anzeige	Nein
Trommelbeleuchtung	LED
Kondensatbehälter	•
Integrierte Kondenswasserableitung	•
AddLoad	•
Effizienz und Nachhaltigkeit	
Energieeffizienzklasse (A – G)	C
Gewichteter Energieverbrauch pro 100 Betriebszyklen im Programm "ECO Schranktrocken" in kWh	107
Luftschallemission im Standardprogramm "ECO Schranktrocken" in dB(A) re1pW	64
Luftschallemissionsklasse (A – D)	B
Programmlaufzeit im Programm "ECO Schranktrocken" in Min.	187
Kondensationseffizienz in %	95
Kondensationseffizienzklasse (A – D)	A
EcoDry-Technologie	•
Wartungsfreier Wärmetauscher	•
ProfiEco Motor	•

TED655WP EcoSpeed&9kg

T1 Wärmepumpentrockner:

9 kg | DirectSensor | DryCare 40 | HygieneDry | Miele@home



EAN: 4002516944638 / Materialnummer: 12903800 /

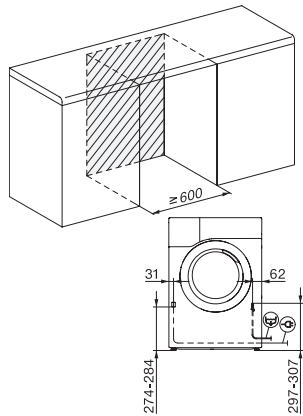
Alte Materialnummer: 12ED6552D

EcoSpeed	•
Trockenprogramme	
Baumwolle	•
ECO	•
Pflegeleicht	•
Feinwäsche	•
Oberhemden	•
Finish Wolle	•
Express	•
Imprägnieren	•
Bettwäsche	•
Lüften warm/DryFresh	•
Trockenoptionen	
Knitterschutz	•
Summer	•
DryCare 40	•
Qualität	
Softrippen	•
Sicherheit	
PIN-Code	•
Anzeige "Behälter entleeren"	•
Anzeige "Filter reinigen"	•
Optische Schnittstelle	•
Technische Daten	
Abmessungen (H x B x T) in mm	850 x 596 x 636
Abmessungen in mm (Breite)	596
Abmessungen in mm (Höhe)	850
Abmessungen in mm (Tiefe)	636
Gerätetiefe bei geöffneter Tür in mm	1054
Gewicht in kg	53
Spannung in V	220-240
Absicherung in A	10
Frequenz in HZ	50
Gesamtanschlusswert in kW	1,10
Länge der elektrischen Zuleitung in m	2,0
Hermetisch geschlossen	•
Kältemittelart	R290
Kältemittelmenge in kg	0,14
Treibhauspotential Kältemittel in CO ₂ e	3
Treibhauspotential Gerät in CO ₂ e	0,42
Leuchtmittel tauschen	Kundendienst
Mitgeliefertes Zubehör	
Duftflakon	•
Gutschein für einen zweiten Duftflakon	•

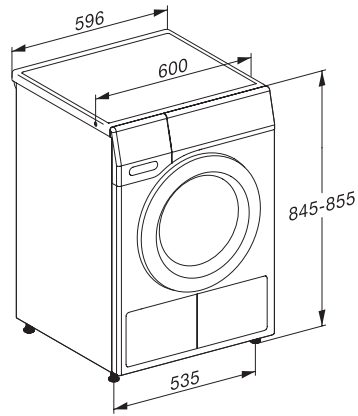
TED655WP EcoSpeed&9kg

T1 Wärmepumpentrockner:

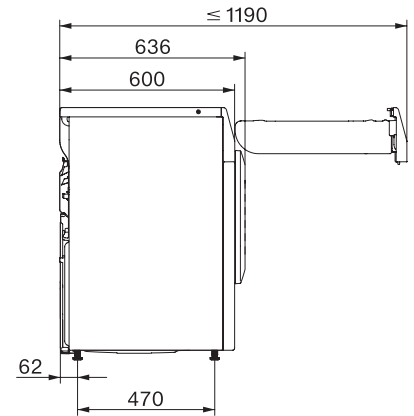
9 kg | DirectSensor | DryCare 40 | HygieneDry | Miele@home



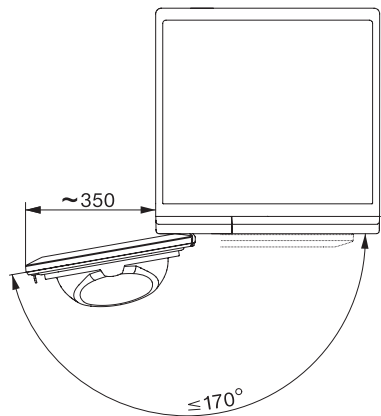
T1 Skizze, schräge Blende oder gerade Blende, Maße in mm



T1 Skizze, schräge Blende oder gerade Blende, Maße in mm



T1 Skizze, schräge Blende oder gerade Blende, mit Sichtfenster, Maße in mm



T1 Skizze, schräge Blende oder gerade Blende, Maße in mm