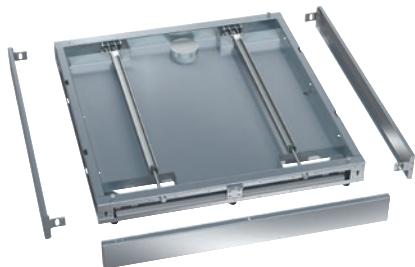


RP 900

Sockel, rollbar

für 900 mm breite Geräte, inkl. Bodenwanne, ohne Durchbrüche für Bodenablauf.



- Geeignet für 1-türige Geräte mit einer Breite von 900 mm
- Laufrollen zum Vorziehen der Maschine im Servicefall
- Nur geeignet für Geräte mit Ablaufpumpe
- Leichte Zugänglichkeit im Servicefall

EAN: 4002516855170 / Materialnummer: 12680650 / Alte Materialnummer: 69253012D

Produktzugehörigkeit

Großraum Reinigungs- und Desinfektionsautomaten, Labor

Gerätezugehörigkeit

PLW 8615

Produktkategorie

Unterbau/Sockel

Produkteigenschaften

Material

Edelstahl

Farbe

Edelstahl

Maße und Gewicht

Außenmaß, Nettohöhe in mm

100

Außenmaß, Nettobreite in mm

900

Außenmaß, Nettotiefe in mm

990

Außenmaß, Bruttohöhe in mm

155

Außenmaß, Bruttobreite in mm

940

Außenmaß, Bruttotiefe in mm

1200

Nettogewicht in kg

30,80

Bruttogewicht in kg

33,10