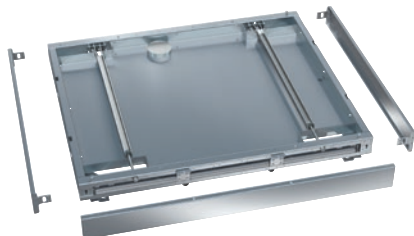


RP 1150

Sockel, rollbar

für 1150 mm breite Geräte, inkl. Bodenwanne, ohne Durchbrüche für Bodenablauf.



- Geeignet für 1-türige Geräte mit einer Breite von 1150 mm
- Laufrollen zum Vorziehen der Maschine im Servicefall
- Nur geeignet für Geräte mit Ablaufpumpe
- Leichte Zugänglichkeit im Servicefall

EAN: 4002516854890 / Materialnummer: 12680180 / Alte Materialnummer: 69253011D

Produktzugehörigkeit

Großraum Reinigungs- und Desinfektionsautomaten, Labor •

Gerätezugehörigkeit

PLW 8617 •

Produktkategorie

Unterbau/Sockel •

Produkteigenschaften

Material

Edelstahl

Farbe

Edelstahl

Maße und Gewicht

Außenmaß, Nettohöhe in mm

100

Außenmaß, Nettobreite in mm

990

Außenmaß, Nettotiefe in mm

1150

Außenmaß, Bruttohöhe in mm

160

Außenmaß, Bruttobreite in mm

1035

Außenmaß, Bruttotiefe in mm

1185

Nettogewicht in kg

33,70

Bruttogewicht in kg

36,00