

DAS 2922 Living Flachpaneelhaube mit EasySwitch-Steuerung für komfortable Bedienung



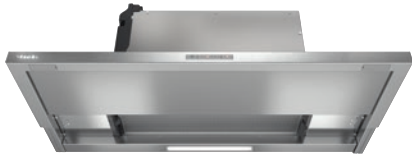
- Klassisches Design – Edelstahl-Panel in 90 cm Breite
- Gleichmäßige Ausleuchtung dank LED-Leiste
- Effiziente Filterung – 10-lagiger Edelstahl-Metallfettfilter
- Sicher und leicht zu reinigen – Miele CleanCover
- Umluftbetrieb mit Active AirClean- oder Longlife AirClean-Filter



EAN: 4002516737926 / Materialnummer: 12400950 / Alte Materialnummer: 28S2922SD

Bauform	
Flachpaneelhaube	•
Gerätefarbe	Edelstahl
Betriebsarten	
Art der Luftführung	Umrüstbar
Erforderlicher nachkaufbarer Aktivkohlefilter	DKFS 31-P, DKFS 31-R
Bedienkomfort	
Elektronische Steuerung	•
EasySwitch	•
Boosterstufen	1
Effizienz und Nachhaltigkeit	
Energieeffizienzklasse (A+++ – D)	A
Jährlicher Energieverbrauch in kWh/Jahr	42,0
Klasse für fluiddynamische Effizienz	A
Beleuchtungseffizienzklasse	A
Klasse für den Fettabscheidegrad	A
Pflegekomfort	
Reinigungsfreundlicher Haubeninnenraum CleanCover	•
Filtersystem	
Anzahl spülmaschinengeeign. EDST-Metallfettfilter (10-lagig)	1
Beleuchtung	
LED	•
Anzahl x Watt	1 x 3,2 W
Beleuchtungsstärke in Lx	275
Farbtemperatur in K	3500
Ambiente-Beleuchtung	No
Gebläse	
Doppelseitig saugendes Gebläse	•
Wechselstrommotor (AC-Motor)	•
Abluft	
Luftleistung Stufe 1 (m ³ /h) nach EN 61591	195
Luftleistung Stufe 2 (m ³ /h) nach EN 61591	295
Luftleistung Stufe 3 (m ³ /h) nach EN 61591	410
Luftleistung Boosterstufe (m ³ /h)	555
Schalleistung Stufe 1 (dB(A) re1pW) nach EN 60704-3	47,0
Schalleistung Stufe 2 (dB(A) re1pW) nach EN 60704-3	54,0
Schalleistung Stufe 3 (dB(A) re1pW) nach EN 60704-3	61,0
Schalleistung Boosterstufe (dB(A) re1pW) n. EN 60704-3	69,0
Schalldruck Stufe 1 (dB(A) re20µPa) nach EN 60704-2-13	33,0
Schalldruck Stufe 2 (dB(A) re20µPa) nach EN 60704-2-13	40,0
Schalldruck Stufe 3 (dB(A) re20µPa) nach EN 60704-2-13	47,0
Schalldruck Boosterstufe (dB(A) re20µPa) n. EN 60704-2-13	55,0
Umluft	
Luftleistung Stufe 1 (m ³ /h) nach EN 61591	190
Luftleistung Stufe 2 (m ³ /h) nach EN 61591	290
Luftleistung Stufe 3 (m ³ /h) nach EN 61591	415

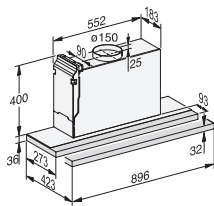
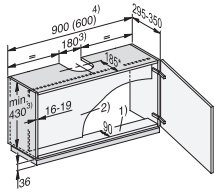
DAS 2922 Living
Flachpaneelhaube
mit EasySwitch-Steuerung für komfortable Bedienung



EAN: 4002516737926 / Materialnummer: 12400950 / Alte Materialnummer: 28S2922SD

Luftleistung Boosterstufe (m ³ /h) nach EN 61591	550
Schalleistung Stufe 1 (dB(A) re1pW) nach EN 60704-3	52,0
Schalleistung Stufe 2 (dB(A) re1pW) nach EN 60704-3	60,0
Schalleistung Stufe 3 (dB(A) re1pW) nach EN 60704-3	68,0
Schalleistung Boosterstufe (dB(A) re1pW) n. EN 60704-3	75,0
Schalldruck Stufe 1 (dB(A) re20μPa) nach EN 60704-2-13	38,0
Schalldruck Stufe 2 (dB(A) re20μPa) nach EN 60704-2-13	46,0
Schalldruck Stufe 3 (dB(A) re20μPa) nach EN 60704-2-13	54,0
Schalldruck Boosterstufe (dB(A) re20μPa) n. EN 60704-2-13	61,0
Sicherheit	
Sicherheitsausschaltung	•
Technische Daten	
Breite des Haubenkörpers in mm	896
Höhe des Haubenkörpers in mm	36
Tiefe des Haubenkörpers in mm	273
Mindestabstand über Elektrokochfeldern in mm	450
Mindestabstand über Gaskochstellen (max. 12,6 kW Gesamtleistung, Brenner ≤ 4,5 kW) in mm	650
Nettogewicht in kg	14,0
Länge der elektrischen Zuleitung in m	1,5
Schutzkontaktstecker	•
Gesamtanschlusswert in kW	0,20
Spannung in V	230
Absicherung in A	10
Phasenanzahl	1
Frequenz in Hz	50
Montagehinweise	
Abluftanschluss oben	•
Durchmesser des Abluftstutzens in mm	150
Mitgeliefertes Zubehör	
Rückstauklappe	•

DAS 2922 Living Flachpaneelhaube mit EasySwitch-Steuerung für komfortable Bedienung



DAS2920, DAS2920EXTA, DAS2922Living, DAS4920,
Skizze

1) Der Schrank muss zur Befestigung der Dunstabzugshaube im vorderen Bereich über einen Unterboden verfügen. Wird das Gerät weiter hinten montiert, z. B. bei Montage einer Frontblende, muss auch der Unterboden entsprechend tiefer sein. , 2) Ist eine Zwischenwand vorgesehen, muss sie herausnehmbar sein. , 3) Abluft, Umluft mit Umbausatz DUU 150. , 4) Montage ist auch in einem 600 mm breiten Schrank möglich. , * In dieser Einbausituation schließt der Schirm mit der Korpusvorderkante ab. , Wird die Dunstabzugshaube weiter vorne oder hinten positioniert (z. B. bei Verwendung einer Frontblende), sind die Maße entsprechend anzupassen. , , Bei den Maßen für die Schrankhöhe und Ausschnitte ist montiertes Zubehör zu berücksichtigen (z. B. Schalldämpfer, Umluft Umbausatz).