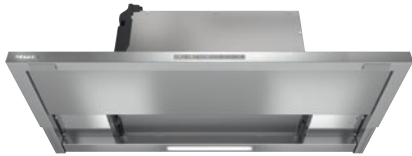


DAS 4920
Flachpaneelhaube
mit EasySwitch-Steuerung für komfortable Bedienung



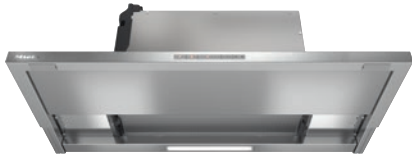
- Klassisches Design – Edelstahl-Paneel in 90 cm Breite
- Einzigartiger Bedienkomfort – Con@ctivity
- Gleichmäßige Ausleuchtung dank LED-Leiste
- Effiziente Filterung – 10-lagiger Edelstahl-Metallfettfilter
- Umluftbetrieb mit Active AirClean- oder Longlife AirClean-Filter



EAN: 4002516496038 / Materialnummer: 11862230 / Alte Materialnummer: 28S4920SD

Bauform	
Flachpaneelhaube	•
Bauform und Design	
Farbe	Edelstahl
Betriebsarten	
Art der Luftführung	Umrüstbar
Erforderlicher nachkaufbarer Umbausatz Umluft	DUU 151,DUU 150
Erforderlicher nachkaufbarer Aktivkohlefilter	DKFS 31-P, DKFS 31-R
Bedienkomfort	
Vernetzung mit Miele@home	•
Automatikfunktion Con@ctivity	•
Elektronische Steuerung	•
EasySwitch	•
Nachlaufzeit 5/15 Min.	•
Boosterstufen	1
Boosterstufenabschaltung programmierbar	•
Fettfilter-Sättigungsanzeige	•
Anzeige Fettfilter-Sättigung	•
Anzeige Aktivkohlefilter-Sättigung	•
Reinigungsfreundlicher Haubeninnenraum CleanCover	•
Effizienz und Nachhaltigkeit	
Energieeffizienzklasse (A+++ – D)	A+++
ECO-Motor	•
PowerManagement System	•
Jährlicher Energieverbrauch in kWh/Jahr	22,9
Klasse für fluiddynamische Effizienz	A
Beleuchtungseffizienzklasse	A
Klasse für den Fettabscheidegrad	A
Filtersystem	
Anzahl spülmaschinengeeign. EDST-Metallfettfilter (10-lagig)	1
Beleuchtung	
LED	•
Anzahl x Watt	1 x 3 W
Beleuchtungsstärke in Lx	300
Farbtemperatur in K	3500
Lichtdimmerfunktion	•
Ambiente-Beleuchtung	No
Gebläse	
Doppelseitig saugendes Gebläse	•
Gleichstrommotor (DC-Motor)	•
Abluft	
Luftleistung Stufe 1 (m ³ /h) nach EN 61591	180
Luftleistung Stufe 2 (m ³ /h) nach EN 61591	280
Luftleistung Stufe 3 (m ³ /h) nach EN 61591	400
Luftleistung Boosterstufe (m ³ /h)	600
Schalleistung Stufe 1 (dB(A) re1pW) nach EN 60704-3	37,0
Schalleistung Stufe 2 (dB(A) re1pW) nach EN 60704-3	47,0
Schalleistung Stufe 3 (dB(A) re1pW) nach EN 60704-3	55,0
Schalleistung Boosterstufe (dB(A) re1pW) n. EN 60704-3	66,0

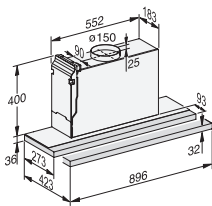
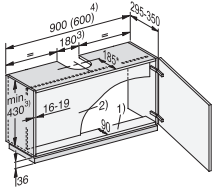
DAS 4920
 Flachpaneelhaube
 mit EasySwitch-Steuerung für komfortable Bedienung



EAN: 4002516496038 / Materialnummer: 11862230 / Alte Materialnummer: 28S4920SD

Schalldruck Betriebsstufe 1 (dB(A) re20μPa)	24,0
Schalldruck Stufe 2 (dB(A) re20μPa) nach EN 60704-2-13	33,0
Schalldruck Stufe 3 (dB(A) re20μPa) nach EN 60704-2-13	41,0
Schalldruck Boosterstufe (dB(A) re20μPa) n. EN 60704-2-13	56,0
Umluft	
Luftleistung Stufe 1 (m³/h) nach EN 61591	165
Luftleistung Stufe 2 (m³/h) nach EN 61591	265
Luftleistung Intensivstufe (m³/h) nach EN 61591	585
Luftleistung Stufe 3 (m³/h) nach EN 61591	380
Schalleistung Stufe 1 (dB(A) re1pW) nach EN 60704-3	43,0
Schalleistung Intensivstufe (dB(A) re1pW) n. EN 60704-3	73,0
Schalleistung Stufe 2 (dB(A) re1pW) nach EN 60704-3	53,0
Schalleistung Stufe 3 (dB(A) re1pW) nach EN 60704-3	61,0
Schalldruck Stufe 1 (dB(A) re20μPa) nach EN 60704-2-13	29,0
Schalldruck Stufe 2 (dB(A) re20μPa) nach EN 60704-2-13	39,0
Schalldruck Stufe 3 (dB(A) re20μPa) nach EN 60704-2-13	48,0
Schalldruck Intensivstufe (dB(A) re20μPa) n. EN 60704-2-13	59,0
Sicherheit	
Sicherheitsausschaltung	•
Technische Daten	
Breite des Haubenkörpers in mm	896
Höhe des Haubenkörpers in mm	36
Tiefe des Haubenkörpers in mm	273
Mindestabstand über Elektrokokchfeldern in mm	450
Nettogewicht in kg	14,0
Länge der elektrischen Zuleitung in m	1,5
Schutzkontaktstecker	•
Gesamtanschlusswert in kW	0,09
Mindestabstand über Gaskochstellen (max. 12,6 kW Gesamtleistung, Brenner ≤ 4,5 kW) in mm	650
Spannung in V	230
Absicherung in A	10
Phasenanzahl	1
Frequenz in Hz	50
Montagehinweise	
Abluftanschluss oben	•
Durchmesser des Abluftstutzens in mm	150
Mitgeliefertes Zubehör	
Rückstauklappe	•

DAS 4920 Flachpaneelhaube mit EasySwitch-Steuerung für komfortable Bedienung



DAS2920, DAS2920EXTA, DAS2922Living, DAS4920,
Skizze

1) Der Schrank muss zur Befestigung der Dunstabzugshaube im vorderen Bereich über einen Unterboden verfügen. Wird das Gerät weiter hinten montiert, z. B. bei Montage einer Frontblende, muss auch der Unterboden entsprechend tiefer sein. , 2) Ist eine Zwischenwand vorgesehen, muss sie herausnehmbar sein. , 3) Abluft, Umluft mit Umbausatz DUU 150. , 4) Montage ist auch in einem 600 mm breiten Schrank möglich. , * In dieser Einbausituation schließt der Schirm mit der Korpusvorderkante ab. , Wird die Dunstabzugshaube weiter vorne oder hinten positioniert (z. B. bei Verwendung einer Frontblende), sind die Maße entsprechend anzupassen. , Bei den Maßen für die Schrankhöhe und Ausschnitte ist montiertes Zubehör zu berücksichtigen (z. B. Schalldämpfer, Umluft Umbausatz).