

TSL783WP EcoSpeed&Steam&9kg

T1 Wärmepumpentrockner:

9 kg | ComfortSensor | SteamCare | SilenceDrum | DryCare 40



- SteamCare glättet und frischt auf, so sparen Sie Zeit beim Bügeln
- Die SilenceDrum* reduziert die Geräusche für ein wesentlich leiseres Trocknen
- Sparen Sie Zeit beim Sortieren; DryCare 40 ist perfekt für eine 40 °C Wäsche**
- EcoSpeed reduziert die Trocknungszeit effizient um 20 Minuten***
- Vollständige App-Steuerung Ihres Trockners mit Miele@home****

* Patent EP 4 163 433

** Nicht geeignet für Wolle oder Seide.

*** Im Vergleich zu Miele Trocknern ohne EcoSpeed bei gleicher Beladungsmenge und vergleichbarer Energieeffizienz. Getestet im Programm "Baumwolle" bei voller Beladungsmenge.

**** Zusätzliches digitales Angebot der Miele & Cie. KG. Abhängig von Modell und Land kann der Funktionsumfang variieren. Erforderlich ist Ihr Einverständnis zu den Allgemeinen Geschäftsbedingungen und Datenschutzhinweisen für digitale Produkte und Dienste von Miele in der Miele App. Miele behält sich das Recht vor, die digitalen Angebote jederzeit zu ändern oder einzustellen.



EAN: 4002516453550 / Materialnummer: 11820360 / Alte Materialnummer: 12SL7832D

Allgemeine Informationen

Modellbezeichnung	TSL783WP EcoSpeed&Steam&9kg
Materialnummer Hersteller	11820360
EAN-Nummer	4002516453550

Bauform

Säulenfähig	•
Türanschlag	links, wechselbar
Side-by-Side	•
Unterschiebbar	•
Türanschlag wechselbar	•

Bauart

Produktmarke	T1 White Edition
Wärmepumpentrockner	•

Design

Gerätefarbe	Lotosweiß
Blendenfarbe	Lotosweiß
Türdesign	Obsidianschwarz mit weißem Ring
Farbe Drehwahlschalter	Lotosweiß
Blendenausführung	5° geneigt
Bedienungsart	Drehwahlschalter
Display	ComfortSensor weiß, 1-zeilig

Trockenergebnis

Punktgenaue Trocknung PerfectDry	•
Duftsystem FragranceDos ²	•
Dampfsystem SteamCare	•
Intelligente Trommelreversierung	•
HygieneDry	•
Geprüfte Virus Hygiene	•

Wäscheschonung

SilenceDrum	•
Beladung in kg	9,0

Bedienkomfort

Vernetzung mit Miele@home	•
Wash2Dry	•
Startvorwahl bis zu 24h	•
Restzeitanzeige	•
Programmablauf-Anzeige	Nein
Trommelbeleuchtung	LED
MultiLingua	•
Akustikpaket für niedrigste Geräuschwerte	•
Kondensatbehälter	•
Integrierte Kondenswasserableitung	•
AddLoad	•

Effizienz und Nachhaltigkeit

Geräusch im Programm Baumwolle bei voller Beladung in db(A) re1pW	64
---	----

TSL783WP EcoSpeed&Steam&9kg

T1 Wärmepumpentrockner:

9 kg | ComfortSensor | SteamCare | SilenceDrum | DryCare 40



EAN: 4002516453550 / Materialnummer: 11820360 / Alte Materialnummer: 12SL7832D

EcoFeedback	•
EcoDry-Technologie	•
Wartungsfreier Wärmetauscher	•
ProfiEco Motor	•
EcoSpeed	•
Effizienz und Nachhaltigkeit	
Energieeffizienzklasse (A-G)	C
Kondensationseffizienzklasse (A-D)	A
Kondensationseffizienz in %	94
Gewichteter Energieverbrauch pro 100 Betriebszyklen im Programm "ECO Schranktrocken" in kWh	101
Luftschallemission im Standardprogramm "ECO Schranktrocken" in dB(A)re1pW	62
Luftschallemissionsklasse (A-D)	B
Programmlaufzeit im Programm "ECO Schranktrocken" in Min.	184
Trockenprogramme	
Automatic plus	•
Baumwolle	•
ECO	•
Pflegeleicht	•
Feinwäsche	•
Oberhemden	•
Finish Seide	•
Finish Wolle	•
Express	•
Jeans	•
Outdoor	•
Imprägnieren	•
Sportwäsche	•
Kopfkissen normal	•
Lüften kalt	•
Lüften warm	•
Korbprogramm	•
Vorbügeln	•
Bettwäsche	•
Trockenoptionen	
Knitterschutz	•
Summer	•
DryCare 40	•
DryFresh	•
PowerFresh	•
Qualität	
Softrippen	•
Sicherheit	
PIN-Code	•
Anzeige "Behälter entleeren"	•
Anzeige "Filter reinigen"	•
Optische Schnittstelle	•

TSL783WP EcoSpeed&Steam&9kg

T1 Wärmepumpentrockner:

9 kg | ComfortSensor | SteamCare | SilenceDrum | DryCare 40



EAN: 4002516453550 / Materialnummer: 11820360 / Alte Materialnummer: 12SL7832D

Technische Daten

Abmessungen (H x B x T) in mm	850 x 596 x 643
Abmessungen in mm (Breite)	596
Abmessungen in mm (Höhe)	850
Abmessungen in mm (Tiefe)	643
Gerätetiefe bei geöffneter Tür in mm	1077
Gewicht in kg	57
Spannung in V	220-240
Absicherung in A	10
Frequenz in HZ	50
Gesamtanschlusswert in kW	1,10
Länge der elektrischen Zuleitung in m	2,0
Hermetisch geschlossen	•
Kältemittelart	R290
Kältemittelmenge in kg	0,14
Treibhauspotential Kältemittel in CO ₂ e	3
Treibhauspotential Gerät in CO ₂ e	0,42
Leuchtmittel tauschen	Kundendienst

Mitgeliefertes Zubehör

Duftflakon	•
Gutschein für einen zweiten Duftflakon	•

Verfügbare Displaysprachen

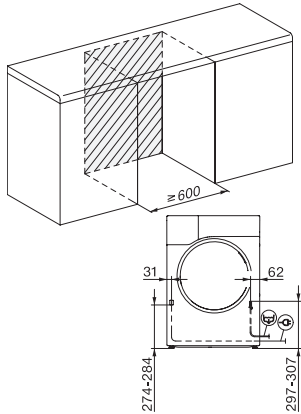
Verfügbare Displaysprachen durch MultiLingua

☐☐, ☐☐☐☐, deutsch, dansk, english (AU), english (GB), english (US), suomi, français (CA), français (FR), ελληνικά, italiano, ☐☐☐, ☐☐☐, hrvatski, bahasa malaysia, nederlands, norsk, polski, português, română, русский, svenska, srpski, slovenčina, slovenščina, español, čeština, türkçe, українська, magyar

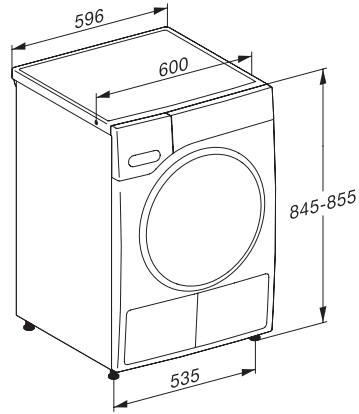
TSL783WP EcoSpeed&Steam&9kg

T1 Wärmepumpentrockner:

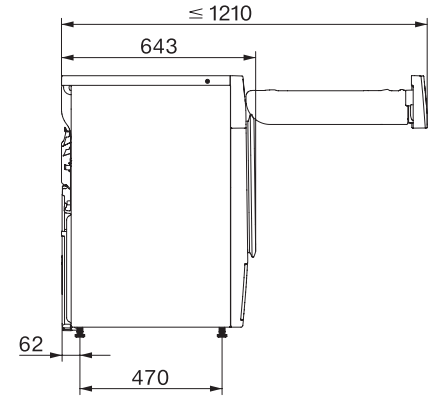
9 kg | ComfortSensor | SteamCare | SilenceDrum | DryCare 40



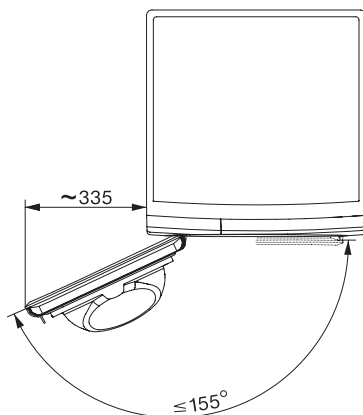
T1 Skizze, 5 Grad Blende, Maße in mm



T1 Skizze, 5 Grad Blende, Maße in mm



T1 Skizze, 5 Grad Blende, mit Sichtfenster, Maße in mm



T1 Skizze, 5 Grad Blende, Maße in mm