

TEL795WP EcoSpeed&Steam&9kg

T1 Wärmepumpentrockner:

9 kg | ComfortSensor | SteamCare | SilenceDrum | DryCare 40



- SteamCare glättet und frischt auf, so sparen Sie Zeit beim Bügeln
- Die SilenceDrum* reduziert die Geräusche für ein wesentlich leiseres Trocknen
- Sparen Sie Zeit beim Sortieren; DryCare 40 ist perfekt für eine 40 °C Wäsche**
- EcoSpeed reduziert die Trocknungszeit effizient um 20 Minuten***
- Vollständige App-Steuerung Ihres Trockners mit Miele@home****

* Patent EP 4 163 433

** Nicht geeignet für Wolle oder Seide.

*** Im Vergleich zu Miele Trocknern ohne EcoSpeed bei gleicher Beladungsmenge und vergleichbarer Energieeffizienz. Getestet im Programm "Baumwolle" bei voller Beladungsmenge.

**** Zusätzliches digitales Angebot der Miele & Cie. KG. Abhängig von Modell und Land kann der Funktionsumfang variieren. Erforderlich ist Ihr Einverständnis zu den Allgemeinen Geschäftsbedingungen und Datenschutzhinweisen für digitale Produkte und Dienste von Miele in der Miele App. Miele behält sich das Recht vor, die digitalen Angebote jederzeit zu ändern oder einzustellen.



EAN: 4002516453512 / Materialnummer: 11819900 / Alte Materialnummer: 12EL7952D

Allgemeine Informationen

Modellbezeichnung	TEL795WP EcoSpeed&Steam&9kg
Materialnummer Hersteller	11819900
EAN-Nummer	4002516453512

Bauform

Säulenfähig	•
Türanschlag	links
Side-by-Side	•
Unterschiebbar	•

Bauart

Produktmarke	T1 Chrome Edition
Wärmepumpentrockner	•

Design

Gerätefarbe	Lotosweiß
Blendenfarbe	Lotosweiß
Farbe Drehwahlschalter	Lotosweiß / Ring Chrom
Blendenausführung	schräg
Bedienungsart	Drehwahlschalter
Display	ComfortSensor weiß, 1-zeilig

Trockenergebnis

Punktgenaue Trocknung PerfectDry	•
Duftsysteem FragranceDos ²	•
Dampfsystem SteamCare	•
Intelligente Trommelreversierung	•
HygieneDry	•
Geprüfte Virus Hygiene	•

Wäscheschonung

SilenceDrum	•
Beladung in kg	9,0

Bedienkomfort

Vernetzung mit Miele@home	•
Wash2Dry	•
Startvorwahl bis zu 24h	•
Restzeitanzeige	•
Programmablauf-Anzeige	Nein
Trommelbeleuchtung	LED
MultiLingua	•
Akustikpaket für niedrigste Geräuschwerte	•
Kondensatbehälter	•
Integrierte Kondenswasserableitung	•
AddLoad	•

Effizienz und Nachhaltigkeit

Energieeffizienzklasse (A+++ – D)	A+++
Jahresstromverbrauch in kWh	185
Laufzeit im Standardprogramm in min	184
Kondensationseffizienzklasse	A

TEL795WP EcoSpeed&Steam&9kg

T1 Wärmepumpentrockner:

9 kg | ComfortSensor | SteamCare | SilenceDrum | DryCare 40



EAN: 4002516453512 / Materialnummer: 11819900 / Alte Materialnummer: 12EL7952D

Stromverbrauch im Standardprogramm Baumwolle Schranktrocken bei voller Beladung in kWh	1,55
EcoFeedback	•
EcoDry-Technologie	•
Wartungsfreier Wärmetauscher	•
ProfiEco Motor	•
EcoSpeed	•
Effizienz und Nachhaltigkeit	
Energieeffizienzklasse (A-G)	C
Kondensationseffizienzklasse (A-D)	A
Kondensationseffizienz in %	94
Gewichteter Energieverbrauch pro 100 Betriebszyklen im Programm "ECO Schranktrocken" in kWh	101
Luftschallemission im Standardprogramm "ECO Schranktrocken" in dB(A)re1pW	62
Luftschallemissionsklasse (A-D)	B
Programmlaufzeit im Programm "ECO Schranktrocken" in Min.	184
Trockenprogramme	
Automatic plus	•
Baumwolle	•
ECO	•
Pflegeleicht	•
Feinwäsche	•
Oberhemden	•
Finish Seide	•
Finish Wolle	•
Express	•
Jeans	•
Outdoor	•
Imprägnieren	•
Sportwäsche	•
Kopfkissen normal	•
Lüften kalt	•
Lüften warm	•
Korbprogramm	•
Vorbügeln	•
Bettwäsche	•
Trockenoptionen	
Knitterschutz	•
Summer	•
DryCare 40	•
DryFresh	•
PowerFresh	•
Qualität	
Softrippen	•
Sicherheit	
PIN-Code	•
Anzeige "Behälter entleeren"	•

TEL795WP EcoSpeed&Steam&9kg

T1 Wärmepumpentrockner:

9 kg | ComfortSensor | SteamCare | SilenceDrum | DryCare 40



EAN: 4002516453512 / Materialnummer: 11819900 / Alte Materialnummer: 12EL7952D

Anzeige "Filter reinigen"

•

Optische Schnittstelle

•

Technische Daten

Abmessungen (H x B x T) in mm 850 x 596 x 636

Abmessungen in mm (Breite) 596

Abmessungen in mm (Höhe) 850

Abmessungen in mm (Tiefe) 636

Gerätetiefe bei geöffneter Tür in mm 1054

Gewicht in kg 57

Spannung in V 220-240

Absicherung in A 10

Frequenz in HZ 50

Gesamtanschlusswert in kW 1,10

Länge der elektrischen Zuleitung in m 2,0

Hermetisch geschlossen •

Kältemittelart R290

Kältemittelmenge in kg 0,14

Treibhauspotential Kältemittel in CO₂ e 3

Treibhauspotential Gerät in CO₂ e 0,42

Leuchtmittel tauschen Kundendienst

Mitgeliefertes Zubehör

Duftflakon •

Gutschein für einen zweiten Duftflakon •

Verfügbare Displaysprachen

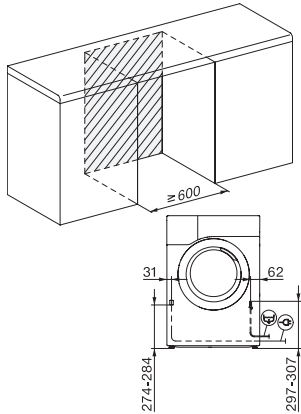
Verfügbare Displaysprachen durch MultiLingua

☐☐, ☐☐☐☐, deutsch, dansk, english (AU), english (GB), english (US), suomi, français (CA), français (FR), ελληνικά, italiano, ☐☐☐, ☐☐☐, hrvatski, bahasa malaysia, nederlands, norsk, polski, português, română, русский, svenska, srpski, slovenčina, slovenščina, español, čeština, türkçe, українська, magyar

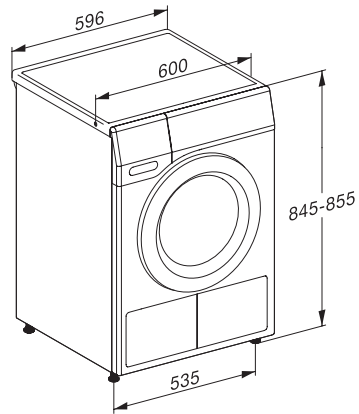
TEL795WP EcoSpeed&Steam&9kg

T1 Wärmepumpentrockner:

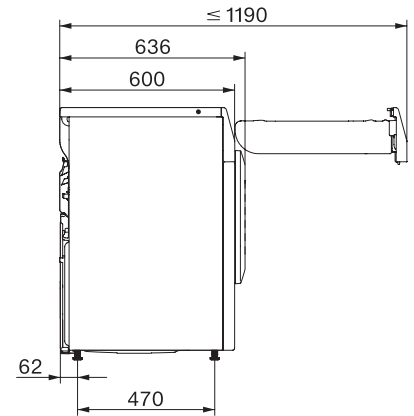
9 kg | ComfortSensor | SteamCare | SilenceDrum | DryCare 40



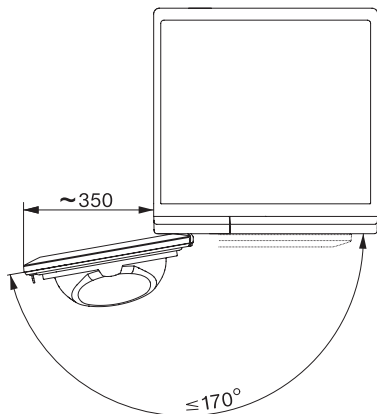
T1 Skizze, schräge Blende oder gerade Blende, Maße in mm



T1 Skizze, schräge Blende oder gerade Blende, Maße in mm



T1 Skizze, schräge Blende oder gerade Blende, mit Sichtfenster, Maße in mm



T1 Skizze, schräge Blende oder gerade Blende, Maße in mm