

PRI 418 [G LAM]
 Muldenmangel, Gas
 mit Lamellenbewicklung für optimale Finishergebnisse.



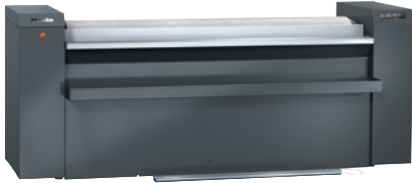
- Leistung 76.0 kg/h*, Walzendurchmesser 365 mm, Arbeitsbreite 1750 mm
- Hervorragende Finish-Ergebnisse dank HPC-Mulde
- Modernste Steuerung – Touchdisplay
- Schnelle Anwahl der wichtigsten Einstellungen – Favoritenprogramm
- Höchste Mangleleistung – flexibel gelagerte Mulde

* Bei 25 % Restfeuchte – Leistungsangaben nach DIN 11 902: Die real erreichbare Mangleleistung hängt von den Rahmenbedingungen, wie beispielsweise Wäscheart und der Erfahrung des Bedienpersonals ab.

EAN: 4002516367819 / Materialnummer: 11606980 / Alte Materialnummer: 53418112EU

Bauform und Ausführung	
Bauform	Fronts. Wäscheeingabe, Rückts. Wäscheausgabe
Linie	Professional
Außenverkleidung	Eisengrau
Walzendurchmesser in mm	365
Arbeitsbreite in mm	1750
Muldenmaterial	Aluminium
Mangelunterbewicklung	Lamellenfederbewicklung
Mangeltuch	Aramid-Nadelfilztuch
Anwendung	
Geeignet für Hotellerie und Gastronomie	•
Geeignet für Senioren- und Pflegeheime	•
Geeignet für die Wäscherei und Mangelstube	•
Geeignet für das Krankenhaus	•
Geeignet für den Offshore-Einsatz	•
Leistungsdaten	
Max. Mangleleistung bei 25 % Restfeuchte in kg/h	76,0
Getestete Betriebsstunden	20000
Steuerung	
Steuerungstyp	Touch-Display
Touch-Display (Option)	Touch-Display PRI
Programmeinstellung	Einstellung definierter Programmparameter
Minimale Mangelgeschwindigkeit, regelbar in m/Min.	1,5
Maximale Mangelgeschwindigkeit, regelbar in m/Min.	5,4
Einstellbare Temperatur	Stufenlos
Standard Elektroanschluss	
Beheizungsart	Gas
Elektroanschluss	3N AC 400V 50HZ
Heizleistung Elektro in kW	0,00
Heizleistung Gas in kW	28,00
Gesamtanschluss in kW	1,00
Absicherung in A	16
Maße und Gewicht	
Außenmaß, Nettohöhe in mm	1110
Außenmaß, Nettobreite in mm	2469
Außenmaß, Nettotiefe in mm	1441
Außenmaß, Bruttohöhe in mm	1388
Außenmaß, Bruttobreite in mm	2576
Außenmaß, Bruttotiefe in mm	1096
Nettogewicht in kg	413
Bruttogewicht in kg	490
Maximale Bodenbelastung in N/m ²	4052
Emissionswerte	
Emissions-Schalldruckpegel am Arbeitsplatz	60 dB(A) re 20 µPa
Wärmeabgabe an den Raum in Mj/h	13,70
Ausstattung	
Patentierter Ausgabetisch EasyFold	•
Ausgabetischverlängerung (Option)	•

PRI 418 [G LAM]
 Muldenmangel, Gas
 mit Lamellenbewicklung für optimale Finishergebnisse.



EAN: 4002516367819 / Materialnummer: 11606980 / Alte Materialnummer: 53418112EU

HPC-Mulde	•
Fingerschutzautomatik/Fingerschutzleiste	•
Fußschaltleiste FlexControl	•
Eingabetisch	•
Wäscheabstreifer	•
Wäschekasten	•
Wäscherückführung (Option)	•
Abdeckhaube (Option)	•
Favoritenprogramm	•
Falscheingabeerkennung	•
Luftfederung	•
Pausenfunktion	•
Hoher Anpressdruck	•
Anzeige Muldenreinigung und wachsen	•
Not-Halt-Schalter	•
Pflegeset APRI 319 für die Mulde im Lieferumfang enthalten	•
Geräteunabhängiges Zubehör	•
Normen, Prüf- und Kennzeichen	
VDE	•
CE	•
DVGW-Gas	•
WEEE	•
VDE-EMC	•
Spritzwasserschutz IPX0	•
UKCA	•
Maschinenrichtlinienkonform nach 2006/42/EG	•