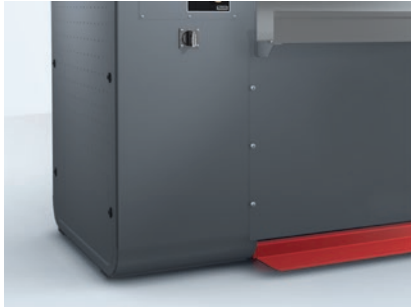


LAC/PEDAL/800

Fußschaltleiste

zum Stoppen von Gurten u. Walze via Fußschaltung bei den Mangeln D 600 & D 800.



- Für eine kurzfristige Korrektur bei der Wäscheeingabe
- Für ein sicheres und komfortables Arbeiten an der Mangel
- Geeignet für D 600 und D 800

EAN: 4002516075936 / Materialnummer: 11034850 / Alte Materialnummer: 59535029D

Produktzugehörigkeit	
Mangeln	•
Geräte-/Zubehörszugehörigkeit	
D 600-1750	•
D 600-2000	•
D 600-2200	•
D 600-2500	•
D 600-3000	•
D 600-3300	•
D 800-1300	•
D 800-1750	•
D 800-2000	•
D 800-2200	•
D 800-2500	•
D 800-3000	•
D 800-3300	•
Produktkategorie	
Fußschaltleiste	•
Maße und Gewicht	
Außenmaß, Nettohöhe in mm	20
Außenmaß, Nettobreite in mm	3300
Außenmaß, Nettotiefe in mm	150
Außenmaß, Bruttohöhe in mm	20
Außenmaß, Bruttobreite in mm	3300
Außenmaß, Bruttotiefe in mm	150
Nettogewicht [kg]	2,00
Bruttogewicht in kg	2,00