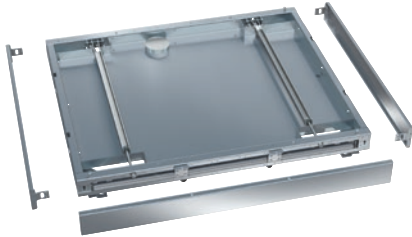


RP 1150

Sockel, rollbar

für 1150 mm breite Geräte, inkl. Bodenwanne, ohne Durchbrüche für Bodenablauf.



- Geeignet für 1-türige Geräte mit einer Breite von 1150 mm
- Laufrollen zum Vorziehen der Maschine im Servicefall
- Nur geeignet für Geräte mit Ablaufpumpe
- Leichte Zugänglichkeit im Servicefall

EAN: 4002516032472 / Materialnummer: 10941950 / Alte Materialnummer: 69253008D

Produktzugehörigkeit	
Großraum Reinigungs- und Desinfektionsautomaten, Labor	•
Gerätezugehörigkeit	
PLW 8617	•
Produktkategorie	
Unterbau/Sockel	•
Produkteigenschaften	
Material	Edelstahl
Farbe	Edelstahl
Maße und Gewicht	
Außenmaß, Nettohöhe in mm	100
Außenmaß, Nettobreite in mm	990
Außenmaß, Nettotiefe in mm	1150
Außenmaß, Bruttohöhe in mm	170
Außenmaß, Bruttobreite in mm	1045
Außenmaß, Bruttotiefe in mm	1200
Nettogewicht in kg	35,40
Bruttogewicht in kg	43,70