

KMDA 7473-1 FL Silence

Induktionskochfeld mit integriertem Wrasenabzug
mit Silence Motor und 4 einzelnen Kochzonen



- Das leiseste TwoInOne bei Miele – Silence Motor
- Viel Platz – 4 grosszügige Kochzonen inkl. 2 Flex-Bereichen
- Automatische Regulierung der Gebläsestufen – Con@ctivity
- Kompakte Steuerung per Zahlenreihe – ComfortSelect Plus
- Flexible Installation – Plug&Play, geführte Umluft oder Abluft

EAN: 4002516974413 / Materialnummer: 12970560 / Alte Materialnummer: 26747375CH

Allgemeine Informationen	
Modellbezeichnung	KMDA 7473-1 FL Silence
Materialnummer Hersteller	12970560
EAN-Nummer	4002516974413
Bauform	
Induktionskochfeld mit integriertem Dunstabzug	•
Betriebsarten	
Abluft geführt mit nachkaufbarem Zubehör	DFK-xxxx,DMK 150-1
Umluft geführt mit nachkaufbarem Zubehör	Umrüstbar
Umluft geführt mit nachkaufbarem Zubehör	DFK-xxxx,DUU 1500,DUU 600
Umluft ungeführt (Plug&Play-Installation)	•
Design	
Elegante Glaskeramikoberfläche	•
Aufliegender Einbau	•
Flächenbündiger Einbau	•
Farbe der Glaskeramik	Schwarz
Flächenbündiger Wrasenabzug	•
Farbe Abdeckgitter	Edelstahl
Kochzonenausstattung	
Anzahl der Kochzonen	4
Anzahl der Kochbereiche	2
Maximale Anzahl Kochgeschirre	4
PowerFlex-Kochzonen	
Anzahl	4
Art	Flex-Kochzone
Grösse in mm	Ø 110-210
Max. Leistung in W	2100
Max. Booster-Leistung in W	3000
1. Kochzone/Kochbereich	
Position	links
Art	Flex-Kochzone
Grösse in mm	210x420
Max. Leistung in W	3000
Max. Booster-Leistung in W	3700
2. Kochzone/Kochbereich	
Position	rechts
Art	Flex-Kochzone
Grösse in mm	210x420
Max. Leistung in W	3000
Max. Booster-Leistung in W	3700
Bedienkomfort	
Vernetzung mit Miele@home	•
Automatikfunktion Con@ctivity	•
Digitale Anzeige der Leistungsstufen	•
Bedienung über Sensortasten	ComfortSelect Plus
Anzeigefarbe	Gelb
Warmhalten Plus	•

KMDA 7473-1 FL Silence

Induktionskochfeld mit integriertem Wrasenabzug
mit Silence Motor und 4 einzelnen Kochzonen



EAN: 4002516974413 / Materialnummer: 12970560 / Alte Materialnummer: 26747375CH

Permanente Topferkennung	•
Aktivkohlefilter-Sättigungsanzeige	•
Nachlaufzeit 5/15 Min.	•
Stop&Go-Funktion	•
Wischschutz	•
Recall-Funktion	•
Fettfilter-Sättigungsanzeige	•
Kurzzeitwecker	•
Abschaltautomatik	•
Ankochautomatik	•
Warmhalten	•
Individuelle Einstellmöglichkeiten (z. B. Signaltöne)	•
Effizienz und Nachhaltigkeit	
Energieeffizienzklasse (A+++ bis D)	A+
Leistungsaufnahme im Aus-Zustand in W	0,5
Leistungsaufnahme im Stand-by Modus in W	0,8
Leistungsaufnahme im vernetzten Bereitschaftsbetrieb in W	2,0
ECO-Motor	•
Zeitdauer bis automatisches Schalten in Bereitschaftsbetrieb in min	10
Jährlicher Energieverbrauch in kWh/Jahr	31,3
Zeitdauer bis automatisches Schalten in vernetztem Bereitschaftsbetrieb in min	10
Silence-Motor	•
Zeitdauer bis automatisches Schalten in Aus-Zustand in min	10
Klasse für fluiddynamische Effizienz	A
Beleuchtungseffizienzklasse	NA
Klasse für den Fettabscheidegrad	A
Pflegekomfort	
Leicht zu reinigende Glaskeramik	•
Reinigungsfreundlicher Haubeninnenraum CleanCover	•
Filtersystem	
Anzahl spülmaschinengeeign. EDST-Metallfettfilter (10-lagig)	1
Abluft	
Luftleistung Stufe min. (m³/h) nach EN 61591	205
Luftleistung Stufe max. (m³/h) nach EN 61591	533
Luftleistung Intensivstufe (m³/h) nach EN 61591	606
Luftleistung Booster-Stufe 1 (m³/h) nach EN 61591	606
Schallleistung Stufe min. (dB(A) re1pW) nach EN 60704-3	41,0
Schallleistung Stufe max. (dB(A) re1pW) nach EN 60704-3	64,0
Schallleistung Intensivstufe (dB(A) re1pW) n. EN 60704-3	68,0
Schalldruck Stufe min. (dB(A) re20µPa) nach EN 60704-2-13	28,0
Schallleistung Booster-Stufe 1 (dB(A) re1pW) nach EN 60704-3	68,0
Schalldruck Stufe max. (dB(A) re20µPa) nach EN 60704-2-13	51,0

KMDA 7473-1 FL Silence

Induktionskochfeld mit integriertem Wrasenabzug
mit Silence Motor und 4 einzelnen Kochzonen



EAN: 4002516974413 / Materialnummer: 12970560 / Alte Materialnummer: 26747375CH

Schalldruck Intensivstufe (dB(A) re20μPa) n. EN 60704-2-13	54,0
--	------

Schalldruck Booster-Stufe 1 (dB(A) re20μPa) nach EN 60704-2-13	54,0
--	------

Umluft

Luftleistung Stufe min. (m³/h) nach EN 61591	160
--	-----

Luftleistung Stufe max. (m³/h) nach EN 61591	475
--	-----

Luftleistung Booster-Stufe 1 (m³/h) nach EN 61591	510
---	-----

Schallleistung Stufe min. (dB(A) re1pW) nach EN 60704-3	46,0
---	------

Schallleistung Stufe max. (dB(A) re1pW) nach EN 60704-3	68,0
---	------

Schallleistung Booster-Stufe 1 (dB(A) re1pW) nach EN 60704-3	70,0
--	------

Schalldruck Stufe min. (dB(A) re20μPa) nach EN 60704-2-13	33,0
---	------

Schalldruck Stufe max. (dB(A) re20μPa) nach EN 60704-2-13	55,0
---	------

Schalldruck Booster-Stufe 1 (dB(A) re20μPa) nach EN 60704-2-13	57,0
--	------

Sicherheit

Sicherheitsausschaltung	•
-------------------------	---

Verriegelungsfunktion	•
-----------------------	---

Inbetriebnahmesperre	•
----------------------	---

Integriertes Kühlgebläse	•
--------------------------	---

Überhitzungsschutz	•
--------------------	---

Technische Daten

Abmessungen in mm (Breite)	800
----------------------------	-----

Abmessungen in mm (Höhe)	200
--------------------------	-----

Abmessungen in mm (Tiefe)	520
---------------------------	-----

Unterkastenhöhe mit Anschlusskasten in mm	200
---	-----

Phasenanzahl	3
--------------	---

Ausschnittmasse in mm (Breite) bei aufliegendem Einbau	780 mm
--	--------

Ausschnittmasse in mm (Tiefe) bei aufliegendem Einbau	500 mm
---	--------

Inneres Ausschnittmass in mm (Breite) bei flächenbündigem Einbau	780
--	-----

Gewicht in kg	15
---------------	----

Inneres Ausschnittmass in mm (Tiefe) bei flächenbündigem Einbau	500
---	-----

Äusseres Ausschnittmass in mm (Breite) bei flächenbündigem Einbau	804
---	-----

Gesamtanschluss in kW	7,50
-----------------------	------

Äusseres Ausschnittmass in mm (Tiefe) bei flächenbündigem Einbau	524
--	-----

Spannung in V	230
---------------	-----

Frequenz in Hz	50-60
----------------	-------

Länge der elektrischen Leitung in m	1,6
-------------------------------------	-----

Nullleiter	Ja
------------	----

Mitgeliefertes Zubehör

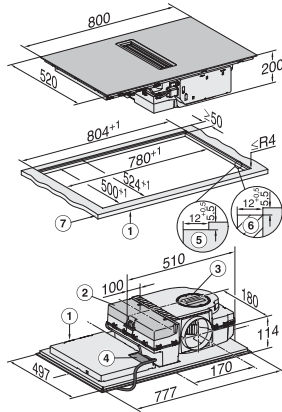
Anschlusskabel	Ja
----------------	----

Aktivkohlefilter DKF 35-P	•
---------------------------	---

Plug&Play-Adapter	•
-------------------	---

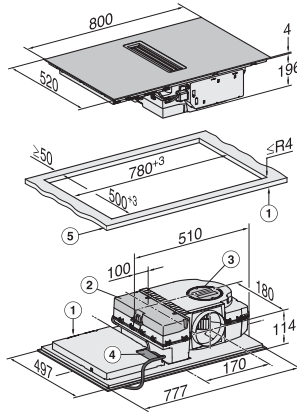
KMDA 7473-1 FL Silence

Induktionskochfeld mit integriertem Wrasenabzug
mit Silence Motor und 4 einzelnen Kochzonen



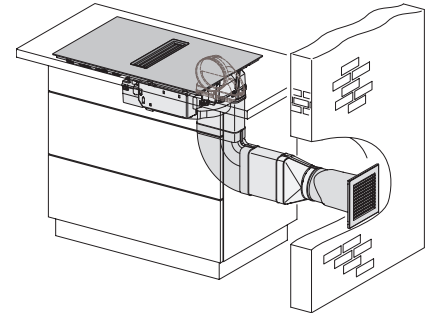
KMDA7272-1FL, KMDA7473-1FL, KMDA7272FL,
KMDA7473FL – flächenbündig

1) vorn, 2) abnehmbare Auffangwanne, 3) Reinigungsklappe, 4) Netzanschlusskasten mit Netzanschlussleitung, L = 1600 mm, 5) Stufenfräsung Naturstein-Arbeitsplatte, 6) Holzleiste 12 mm (kein mitgeliefertes Zubehör), 7) Dicke der Arbeitsplatte, Abluft- und geführter Umluftbetrieb: ≥ 10 mm – ≤ 40 mm,

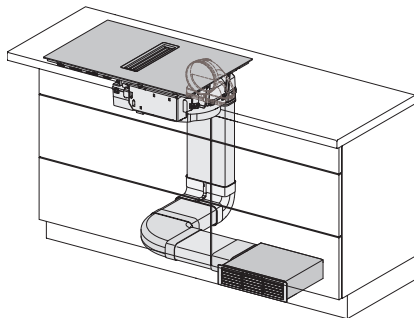


KMDA7272-1FL, KMDA7473-1FL, KMDA7272FL,
KMDA7473FL – aufliegend

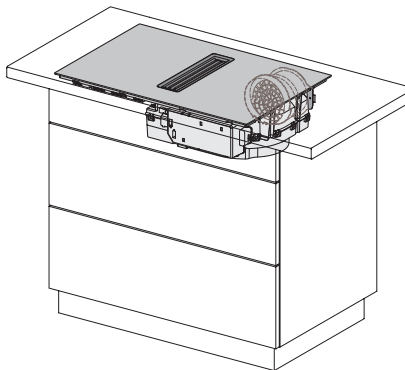
1) vorn, 2) Abnehmbare Auffangwanne, 3) Reinigungsklappe, 4) Netzanschlusskasten mit Netzanschlussleitung, L = 1600 mm, 5) Dicke der Arbeitsplatte, Abluft- und geführter Umluftbetrieb: ≥ 10 mm, Plug&Play-Betrieb: ≥ 10 mm – ≤ 40 mm



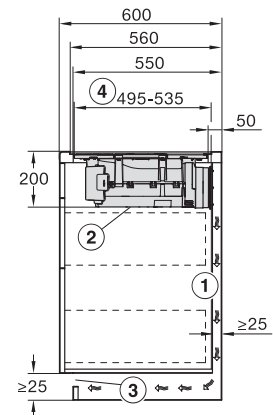
KMDA7272-1FL/FR, KMDA7473-1FL/FR, KMDA7272FL/
FR, KMDA7473FL/FR – Abluft



KMDA7272-1FL/FR, KMDA7473-1FL/FR, KMDA7272FL/
FR, KMDA7473FL/FR – Umluft



KMDA7272-1FL/FR, KMDA7473-1FL/FR, KMDA7272FL/
FR, KMDA7473FL/FR – Plug&Play



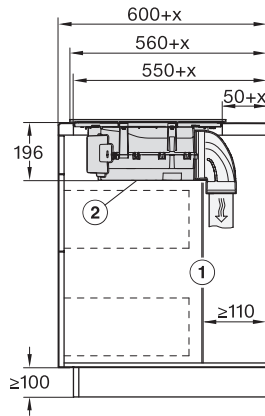
KMDA7272-1FL, KMDA7473-1FL, KMDA7272FL,
KMDA7473FL – Seitenansicht flächenbündig, Plug&Play

☐ Für die Führung der Abluft zwischen Korpuswand und einer angrenzenden Raumwand oder einem angrenzenden Möbel muss ein Mindestabstand von 25 mm eingehalten werden., ☐ Die abnehmbare Auffangwanne und die Reinigungsklappe müssen nach dem Einbau zugänglich sein., ☐ Der Querschnitt der Entlüftungsöffnung muss mindestens 425 cm² betragen., ☐ Abstand Unterkasten vorn bis Ende des Plug&Play-Adapters

Die hintere Korpuswand muss für den Servicefall abnehmbar sein. Für die Führung des Abluftkanals zwischen Korpuswand und einer angrenzenden Raumwand oder einem angrenzenden Möbel muss ein Mindestabstand von 110 mm eingehalten werden., Die abnehmbare Auffangwanne und die Reinigungsklappe müssen nach dem Einbau zugänglich sein.

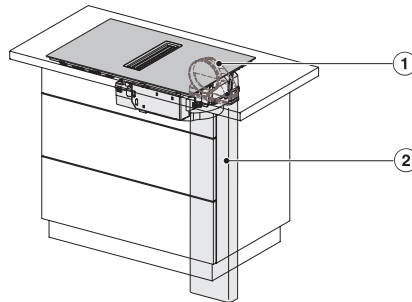
KMDA 7473-1 FL Silence

Induktionskochfeld mit integriertem Wrasenabzug
mit Silence Motor und 4 einzelnen Kochzonen



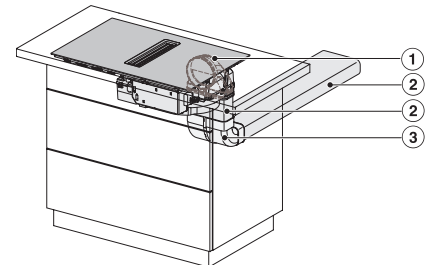
KMDA7272-1FL, KMDA7473-1FL, KMDA7272FL,
KMDA7473FL – Seitenansicht aufliegend+X

[2] Die hintere Korpuswand muss für den Servicefall abnehmbar sein. Für die Führung des Abluftkanals zwischen Korpuswand und einer angrenzenden Raumwand oder einem angrenzenden Möbel muss ein Mindestabstand von 110 mm eingehalten werden., [2] Die abnehmbare Auffangwanne und die Reinigungsklappe müssen nach dem Einbau zugänglich sein., , x Maß, um das die Arbeitsplattentiefe größer ist als 600 mm.



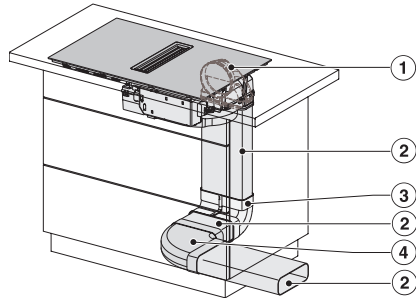
KMDA7272-1FL/FR, KMDA7473-1FL/FR, KMDA7272FL/
FR, KMDA7473FL/FR – Einbauvariante 1 Basis

1) DFK-AK 90, 2) DFK-R 1000



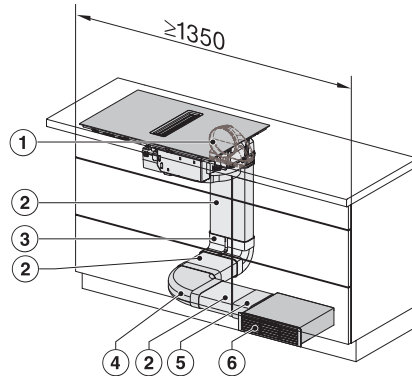
KMDA7272-1FL/FR, KMDA7473-1FL/FR, KMDA7272FL/
FR, KMDA7473FL/FR – Einbauvariante 2 Basis

1) DFK-AK 90, 2) DFK-R 1000, 3) DFK-BV 90



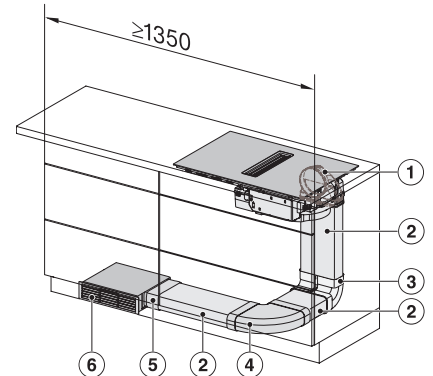
KMDA7272-1FL/FR, KMDA7473-1FL/FR, KMDA7272FL/
FR, KMDA7473FL/FR – Einbauvariante 3 Basis

1) DFK-AK 90, 2) DFK-R 1000, 3) DFK-BV 90, 4) DFK-
BH 90



KMDA7272-1FL/FR, KMDA7473-1FL/FR, KMDA7272FL/
FR, KMDA7473FL/FR – Einbauvariante 4 Umluft

1) DFK-AK 90, 2) DFK-R 1000, 3) DFK-BV 90, 4) DFK-
BH 90, 5) DFK-V, 6) DUU 1500, , Die Mindestbreite des
Schranks beträgt 1350 mm.

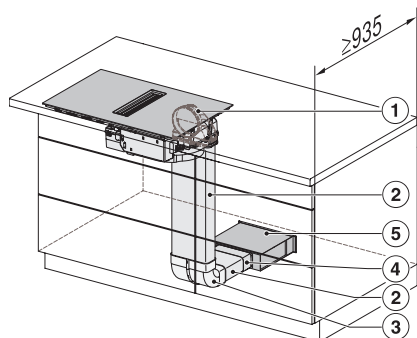


KMDA7272-1FL/FR, KMDA7473-1FL/FR, KMDA7272FL/
FR, KMDA7473FL/FR – Einbauvariante 5 Umluft

1) DFK-AK 90, 2) DFK-R 1000, 3) DFK-BV 90, 4) DFK-
BH 90, 5) DFK-V, 6) DUU 1500, , Die Mindestbreite des
Schranks beträgt 1350 mm.

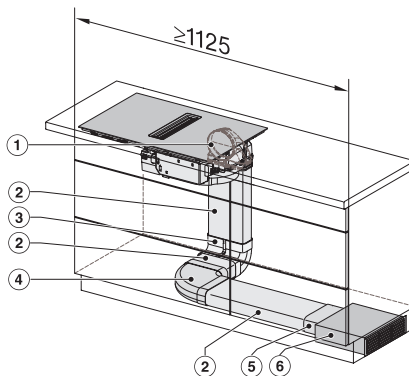
KMDA 7473-1 FL Silence

Induktionskochfeld mit integriertem Wrasenabzug
mit Silence Motor und 4 einzelnen Kochzonen



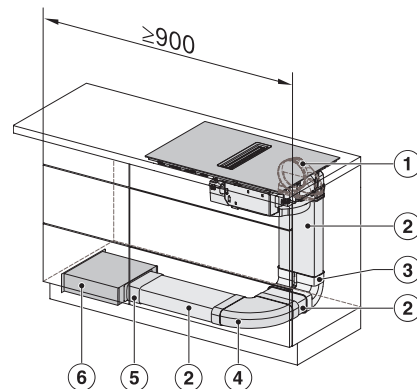
KMDA7272-1FL/FR, KMDA7473-1FL/FR, KMDA7272FL/FR, KMDA7473FL/FR – Einbauvariante 6 Umluft

1) DFK-AK 90, 2) DFK-R 1000, 3) DFK-BV 90, 4) DFK-V, 5) DUU 1500, , Die Mindesttiefe des Schrankes beträgt 935 mm.



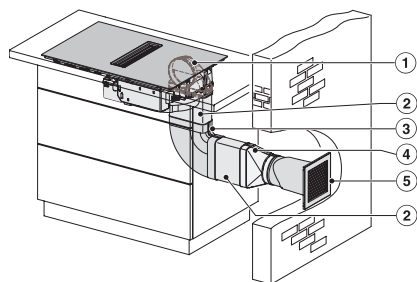
KMDA7272-1FL/FR, KMDA7473-1FL/FR, KMDA7272FL/FR, KMDA7473FL/FR – Einbauvariante 13 Umluft

1) DFK-AK 90, 2) DFK-R 1000, 3) DFK-BV 90, 4) DFK-BH 90, 5) DFK-V, 6) DUU 1500, , Die Mindestbreite des Schrankes beträgt 1125 mm.



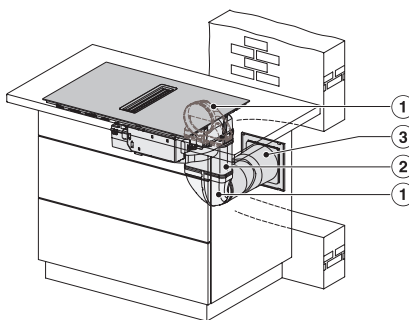
KMDA7272-1FL/FR, KMDA7473-1FL/FR, KMDA7272FL/FR, KMDA7473FL/FR – Einbauvariante 14 Umluft

1) DFK-AK 90, 2) DFK-R 1000, 3) DFK-BV 90, 4) DFK-BH 90, 5) DFK-V, 6) DUU 1500, , Die Mindestbreite des Schrankes beträgt 900 mm.



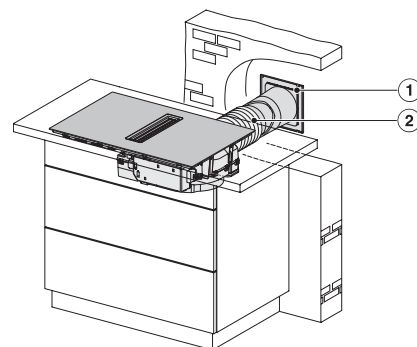
KMDA7272-1FL/FR, KMDA7473-1FL/FR, KMDA7272FL/FR, KMDA7473FL/FR – Einbauvariante 9 Abluft

1) DFK-AK 90, 2) DFK-R 1000, 3) DFK-BH 90, 4) DFK-A, 5) DMK 150-1



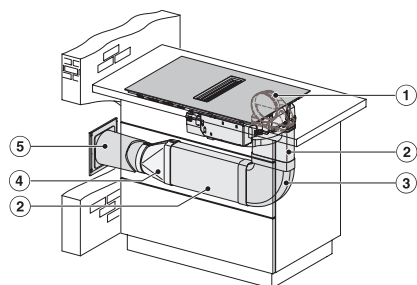
KMDA7272-1FL/FR, KMDA7473-1FL/FR, KMDA7272FL/FR, KMDA7473FL/FR – Einbauvariante 10 Abluft

1) DFK-AK 90, 2) DFK-R 1000, 3) DMK 150-1



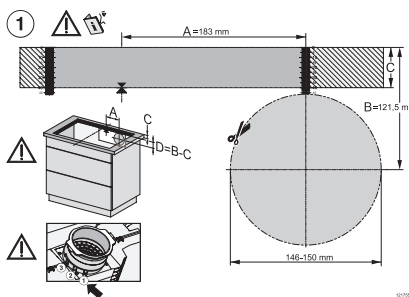
KMDA7272-1FL/FR, KMDA7473-1FL/FR, KMDA7272FL/FR, KMDA7473FL/FR – Einbauvariante 11 Abluft

1) DMK 150-1, 2) Flexschlauch

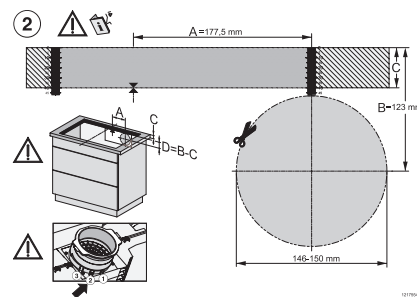


KMDA7272-1FL/FR, KMDA7473-1FL/FR, KMDA7272FL/FR, KMDA7473FL/FR – Einbauvariante 12 Abluft

1) DFK-AK 90, 2) DFK-R 1000, 3) DFK-BH 90, 4) DFK-A, 5) DMK 150-1



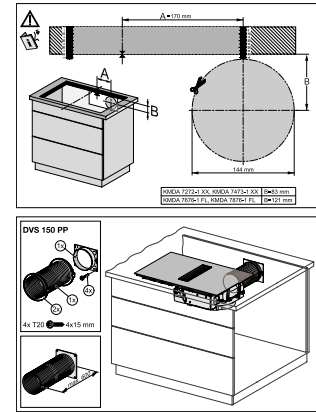
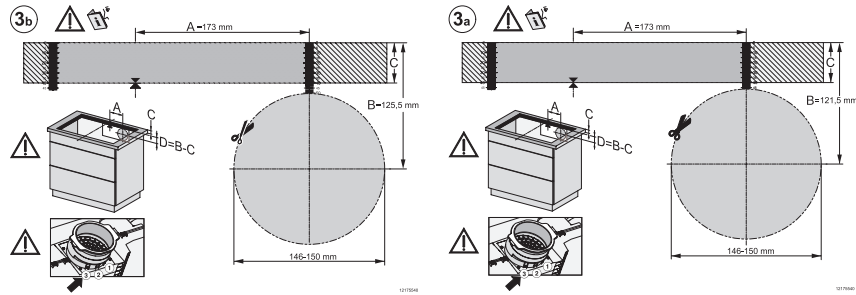
KMDA7272-1FL, KMDA7473-1FL, KMDA7272FL, KMDA7473FL – flächenbündiger Einbau, Einbautiefe 20 cm, Bohrschablone – Skizze



KMDA7272-1FL/FR, KMDA7473-1FL/FR, KMDA7272FL/FR, KMDA7473FL/FR – aufliegender Einbau, Einbautiefe 20 cm, Bohrschablone

KMDA 7473-1 FL Silence

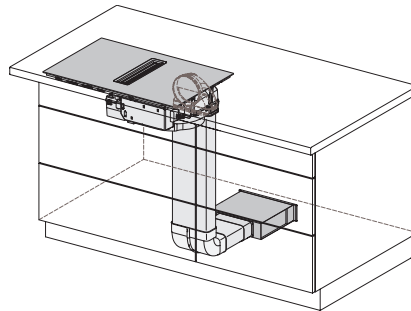
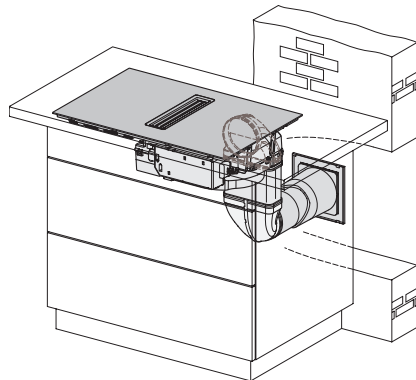
Induktionskochfeld mit integriertem Wrasenabzug
mit Silence Motor und 4 einzelnen Kochzonen



KMDA7272-1FL, KMDA7473-1FL, KMDA7272FL,
KMDA7473FL – flächenbündiger Einbau, Einbautiefe
21 cm, Bohrschablone

KMDA7272-1FL/FR, KMDA7473-1FL/FR, KMDA7272FL/
FR, KMDA7473FL/FR – aufliegender Einbau, Einbautiefe
21 cm, Bohrschablone

Montageplan DWS150PP, Arbeitsplattentiefe > 600 mm



KMDA7272-1FL/FR, KMDA7473-1FL/FR, KMDA7272FL/
FR, KMDA7473FL/FR – Abluft

KMDA7272-1FL/FR, KMDA7473-1FL/FR, KMDA7272FL/
FR, KMDA7473FL/FR – Umluft