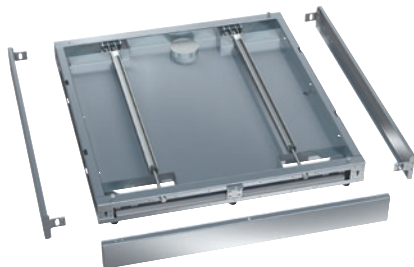


RP 900

Sockel, rollbar

für 900 mm breite Geräte, inkl. Bodenwanne ohne Durchbrüche für Bodenablauf.



- Geeignet für eintürige Geräte mit einer Breite von 900 mm
- Laufrollen zum Vorziehen der Maschine im Servicefall
- Nur geeignet für Geräte mit Ablaufpumpe
- Leichte Zugänglichkeit im Servicefall

EAN: 4002516855170 / Materialnummer: 12680650 / Alte Materialnummer: 69253012D

Produktzugehörigkeit

Grossraum Reinigungs- und Desinfektionsgeräte, Labor

•

Gerätezugehörigkeit

PLW 8615

•

Produktkategorie

Unterbau/Sockel

•

Produkteigenschaften

Material

Edelstahl

Farbe

Edelstahl

Masse und Gewicht

Aussenmass, Nettohöhe in mm

100

Aussenmass, Nettobreite in mm

900

Aussenmass, Nettotiefe in mm

990

Aussenmass, Bruttohöhe in mm

155

Aussenmass, Bruttobreite in mm

940

Aussenmass, Bruttotiefe in mm

1200

Nettogewicht in kg

30,80

Bruttogewicht in kg

33,10