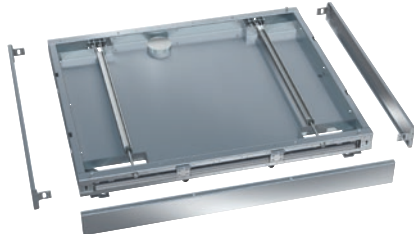


RP 1150

Sockel, rollbar

für 1150 mm breite Geräte, inkl. Bodenwanne ohne Durchbrüche für Bodenablauf.



- Geeignet für eintürige Geräte mit einer Breite von 1150 mm
- Laufrollen zum Vorziehen der Maschine im Servicefall
- Nur geeignet für Geräte mit Ablaufpumpe
- Leichte Zugänglichkeit im Servicefall

EAN: 4002516854890 / Materialnummer: 12680180 / Alte Materialnummer: 69253011D

#### Produktzugehörigkeit

Grossraum Reinigungs- und Desinfektionsgeräte, Labor

•

#### Gerätezugehörigkeit

PLW 8617

•

#### Produktkategorie

Unterbau/Sockel

•

#### Produkteigenschaften

Material

Edelstahl

Farbe

Edelstahl

#### Masse und Gewicht

Aussenmass, Nettohöhe in mm

100

Aussenmass, Nettobreite in mm

990

Aussenmass, Nettotiefe in mm

1150

Aussenmass, Bruttohöhe in mm

160

Aussenmass, Bruttobreite in mm

1035

Aussenmass, Bruttotiefe in mm

1185

Nettogewicht in kg

33,70

Bruttogewicht in kg

36,00