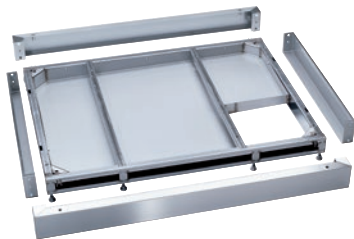


FP 900

Sockel

inkl. Bodenwanne und Durchbrüchen für Ablaufinstallationen.



- Geeignet für zweitürige Geräte mit einer Breite von 900 mm
- Rahmen mit eingebauter Auffangwanne aus Edelstahl
- Geeignet für Geräte mit Ablaufventil oder Ablaufpumpe

EAN: 4002516854548 / Materialnummer: 12678670 / Alte Materialnummer: 69253010D

Produktzugehörigkeit

Grossraum Reinigungs- und Desinfektionsgeräte, Labor

•

Gerätezugehörigkeit

PLW 8616

•

Produktkategorie

Unterbau/Sockel

•

Produkteigenschaften

Material

Edelstahl

Farbe

Edelstahl

Masse und Gewicht

Aussenmass, Nettohöhe in mm

100

Aussenmass, Nettobreite in mm

900

Aussenmass, Nettotiefe in mm

990

Aussenmass, Bruttohöhe in mm

155

Aussenmass, Bruttobreite in mm

935

Aussenmass, Bruttotiefe in mm

1040

Nettogewicht in kg

25,80

Bruttogewicht in kg

27,80