

H 7660-55 BP

Backofen

im gut kombinierbaren Design mit Speisethermometer und BrilliantLight.



- Touchdisplay mit Annäherungssensor – M Touch S + MotionReact
- Geringster Reinigungsaufwand – Pyrolyse-Ausstattung und PyroFit
- Besonders lockere Teige und gebräunte Krusten – Klimagaren
- Garantiert kein Übergaren von Lebensmitteln – TasteControl
- Per WLAN vernetzbares Gerät – Miele@home
- Zum Braten, Schmoren und Gratinieren – Gutschein für Induktionsfähigen Bräter

EAN: 4002516781387 / Materialnummer: 12497240 /
Alte Materialnummer: 22766028CH

Allgemeine Informationen	
Modellkennung	H 7660-55 BP
Materialnummer Hersteller	12497240
EAN-Nummer	4002516781387
Klasse	Platinum
Bauform und Design	
Farbe	Obsidianschwarz
VitroLine	•
Gerätetyp und Design	
Backofen	•
Genussvorteile	
TasteControl	•
Schnell aufheizen	•
Vorheizen	•
Speisethermometer	mit Kabel
Warmhalten	•
Crisp function	•
Betriebsarten	
Auftauen	•
Bratautomatik	•
Grill klein	•
Klimagaren mit Bratautomatik	•
Heissluft Plus	•
Klimagaren mit Heissluft Plus	•
Intensivbacken	•
Klimagaren mit Intensivbacken	•
Klimagaren	•
Klimagaren mit Ober-/Unterhitze	•
Niedertemperaturgaren	•
Ober-/Unterhitze	•
Oberhitze	•
Unterhitze	•
Umluftgrill	•
Spezialanwendungen	•
Grill	•
Eco-Heissluft	•
Automatikprogramme	•
Länderspezifische Automatikprogramme	•
Bedienkomfort	
Vernetzung mit Miele@home	•
Display	M Touch S
MotionReact: Licht an bei Annäherung	•
MotionReact: Display an bei Annäherung	•
MotionReact: Quittierung Signalton bei Annäherung	•
MotionReact: Erkennung Möbelfronten	•
SoftOpen	•
SoftClose	•
MultiLingua	•

H 7660-55 BP

Backofen

im gut kombinierbaren Design mit Speisethermometer und BrilliantLight.



EAN: 4002516781387 / Materialnummer: 12497240 /

Alte Materialnummer: 22766028CH

MyMiele	•
Hilfe-Funktion	•
Zeitlich programmierbare Dampfstöße	•
Tageszeitanzeige	•
Uhrzeitsynchronisation	•
Anzeige Datum	•
Kurzzeitwecker	•
Programmierung Garzeitanfang	•
Programmierung Garzeitende	•
Programmierung Garzeit	•
Ist-Temperaturanzeige	•
Soll-Temperaturanzeige	•
Signalton bei Erreichen der Solltemperatur	•
Vorschlagstemperatur	•
Eigene Programme	•
Sabbat-Programm	•
Individuelle Einstellungen	•
Geräteschublade (optional beheizbar mit Modul HM 01)	•
Smart Extras	
Rezepte	•
FoodView	•
MealSync	•
RemoteUpdate	•
Effizienz und Nachhaltigkeit	
Energieeffizienzklasse (A+++ bis D)	A+
Automatische Restwärmenutzung	•
Pflegekomfort	
Pyrolytische Selbstreinigung	•
Grillheizkörper abklappbar	•
CleanGlass-Tür	•
Dampftechn./Wasserversorgung	
Dampferzeuger Leistung in kW	1,10
Frischwassertank Volumen in l	0,3
Einsaugrohr zur Aufnahme von Wasser	•
Sicherheit	
Gerätekühlsystem mit kühler Front	•
Sicherheitsausschaltung	•
Inbetriebnahmesperre	•
Türverriegelung im Pyrolysebetrieb	•
Tastensperre	•
Technische Daten	
Garraumvolumen in l	76
Anzahl der Einschubebenen	5
Anzahl der Einschubebenen Garraum 1	5
Anzahl der Einschubebenen Garraum 2	5
Kennzeichnung der Einschubebenen	•
Garraumbeleuchtung	BrilliantLight
Temperaturen in °C	30–300

H 7660-55 BP

Backofen

im gut kombinierbaren Design mit Speisethermometer und BrilliantLight.



EAN: 4002516781387 / Materialnummer: 12497240 /

Alte Materialnummer: 22766028CH

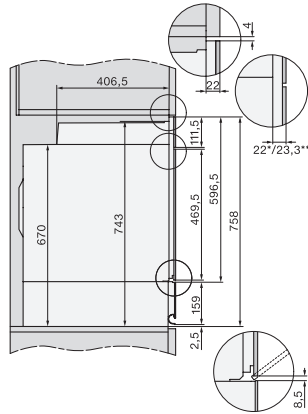
Temperaturen min. in °C	30
Temperaturen max. in °C	300
Nischenmasse (B x H x T) in mm	550-554 x 762-765 x 580
Nischenbreite min. in mm	550
Nischenbreite max. in mm	554
Nischenhöhe min. in mm	762
Nischenhöhe max. in mm	765
Nischantiefe in mm	580
Gerätebreite in mm	548
Gerätehöhe in mm	758
Gerätetiefe in mm	568
Gewicht in kg	57,4
Gesamtanschluss in kW	3,70
Spannung in V	400
Frequenz in Hz	50
Absicherung in A	10
Phasenanzahl	2
Nullleiter	Nein
Leuchtmittel tauschen	Kundendienst
Mitgeliefertes Zubehör	
Backblech mit PerfectClean HBB 71	1
Universalblech mit PerfectClean HUBB 71	1
Back- und Bratrost PyroFit	1
FlexiClip-Vollauszug PyroFit (Paar)	1
Kabelgebundenes Speisethermometer	1
Herausnehmbare Seitengitter mit PyroFit (Paar)	1
Gutschein für einen induktionsfähigen HUB 5001-M Gourmet-Bräter	1
Entkalkungstabletten	2

Verfügbare Displaysprachen

Verfügbare Displaysprachen durch MultiLingua

???, ?,
 ?, deutsch, dansk,
 english, suomi, français,
 ελληνικά, italiano, ?,
 ?, hrvatski, bahasa
 malaysia, nederlands, norsk,
 polski, português, română,
 русский, svenska, srpski,
 slovenčina, slovenščina,
 español, čeština, türkçe,
 українська, magyar

im gut kombinierbaren Design mit Speisethermometer und BrilliantLight.



Technical drawing of the 'Kleiderschrank' (wardrobe) showing front and side views with dimensions.

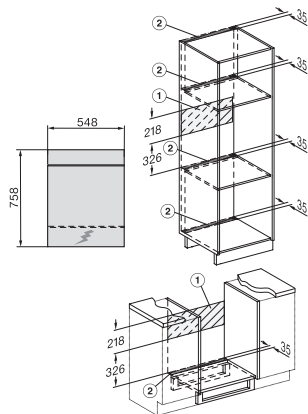
Front View Dimensions:

- Width: 550^{+4}
- Depth: ≥ 580
- Height: 762^{+3}

Side View Dimensions:

- Width: 548

Einbau H7000-55, Skizze



1) In diesem Bereich kein Anschluss, 2) Lüftungsausschnitt min. 150 cm²