

PRI 421 [G LAM]
 Muldenmangel, Gas
 mit Lamellenbewicklung für optimale Finishergebnisse.



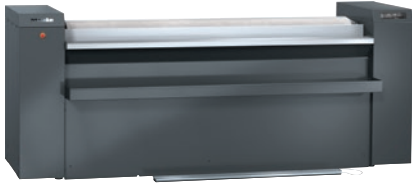
- Leistung 78.0 kg/h*, Walzendurchmesser 365 mm, Arbeitsbreite 2040 mm
- Hervorragende Finish-Ergebnisse dank HPC-Mulde
- Modernste Steuerung – Touchdisplay
- Schnelle Anwahl der wichtigsten Einstellungen – Favoritenprogramm
- Höchste Mangleleistung – flexibel gelagerte Mulde

* Bei 25 % Restfeuchte – Leistungsangaben nach DIN 11 902: Die real erreichbare Mangleleistung hängt von den Rahmenbedingungen, wie beispielsweise Wäscheart und der Erfahrung des Bedienpersonals ab.

EAN: 4002516367598 / Materialnummer: 11606150 / Alte Materialnummer: 53421111EU

Bauform und Ausführung	
Bauform	Frontseitige Wäscheingabe, Rückseitige Wäscheausgabe
Linie	Professional
Aussenverkleidung	Eisengrau
Walzendurchmesser in mm	365
Arbeitsbreite in mm	2040
Muldenmaterial	Aluminium
Walzenunterbewicklung	Lamellenfederbewicklung
Mangeltuch	Aramid-Nadelfilztuch
Anwendung	
Geeignet für Hotellerie und Gastronomie	•
Geeignet für Senioren- und Pflegeheime	•
Geeignet für die Wäscherei und Mangelstube	•
Geeignet für Spitäler	•
Geeignet für den Offshore-Einsatz	•
Leistungsdaten	
Max. Mangleleistung bei 25 % Restfeuchte in kg/h	78,0
Getestete Betriebsstunden	20000
Steuerung	
Steuerungstyp	Touchdisplay
Touch-Display (Option)	Touch-Display PRI
Programmeinstellung	Einstellung definierter Programmparameter
Minimale Mangelgeschwindigkeit, regelbar in m/Min.	1,5
Maximale Mangelgeschwindigkeit, regelbar in m/Min.	5,4
Einstellbare Temperatur	Stufenlos
Standard Elektroanschluss	
Beheizungsart	Gas
Netzanschlussleitung	3N AC 400V 50HZ
Heizleistung Elektro in kW	0,00
Heizleistung Gas in kW	30,00
Gesamtanschluss in kW	1,00
Absicherung in A	16
Masse und Gewicht	
Aussenmass, Höhe in mm	1110
Aussenmass, Breite in mm	2759
Aussenmass, Tiefe in mm	1441
Aussenmass, Bruttohöhe in mm	1388
Aussenmass, Bruttobreite in mm	2866
Aussenmass, Bruttotiefe in mm	1096
Nettogewicht in kg	432
Bruttogewicht in kg	511
Maximale Bodenbelastung in N/m ²	4238
Emissionswerte	
Emissions-Schalldruckpegel am Arbeitsplatz	60 dB(A) re 20 µPa
Wärmeabgabe an den Raum in Mj/h	15,10
Ausstattung	
Patentierter Abnahmetisch EasyFold	•

PRI 421 [G LAM]
 Muldenmangel, Gas
 mit Lamellenbewicklung für optimale Finishergebnisse.



EAN: 4002516367598 / Materialnummer: 11606150 / Alte Materialnummer: 53421111EU

Abnahmetischverlängerung (Option)	•
HPC-Mulde	•
Fingerschutzautomatik/Fingerschutzleiste	•
Fussschaltleiste FlexControl	•
Eingabetisch	•
Wäscheabstreifer	•
Wäschekasten	•
Wäscherückführung (Option)	•
Abdeckhaube (Option)	•
Favoritenprogramm	•
Falscheingabeerkennung	•
Luftfederung	•
Pausenfunktion	•
Hoher Anpressdruck	•
Anzeige Muldenpflege und Wachsen	•
Not-Halt-Schalter	•
Pflegeset APRI 319 für die Mulde im Lieferumfang enthalten	•
Geräteunabhängiges Zubehör	•
Normen, Prüf- und Kennzeichen	
VDE	•
CE	•
DVGW-Gas	•
WEEE	•
VDE-EMC	•
Spritzwasserschutz IPX0	•
UKCA	•
Maschinenrichtlinienkonform nach 2006/42/EG	•