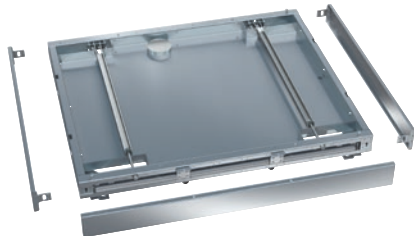


RP 1150

Sockel, rollbar

für 1150 mm breite Geräte, inkl. Bodenwanne ohne Durchbrüche für Bodenablauf.



- Geeignet für eintürige Geräte mit einer Breite von 1150 mm
- Laufrollen zum Vorziehen der Maschine im Servicefall
- Nur geeignet für Geräte mit Ablaufpumpe
- Leichte Zugänglichkeit im Servicefall

EAN: 4002516032472 / Materialnummer: 10941950 / Alte Materialnummer: 69253008D

Produktzugehörigkeit	
Grossraum Reinigungs- und Desinfektionsgeräte, Labor	•
Gerätezugehörigkeit	
PLW 8617	•
Produktkategorie	
Unterbau/Sockel	•
Produkteigenschaften	
Material	Edelstahl
Farbe	Edelstahl
Masse und Gewicht	
Aussenmass, Nettohöhe in mm	100
Aussenmass, Nettobreite in mm	990
Aussenmass, Nettotiefe in mm	1150
Aussenmass, Bruttohöhe in mm	170
Aussenmass, Bruttobreite in mm	1045
Aussenmass, Bruttotiefe in mm	1200
Nettogewicht in kg	35,40
Bruttogewicht in kg	43,70