

DGD 7635

Steamer mit Frisch- und Abwasseranschluss
der schnellste und stärkste Dampfgarer der Welt.



- Schnellste Aufheizzeiten und kürzeste Garzeiten – PowerSteam
- Dampfreduktion vor Garzeitende
- Vorbildliche Sicherheit – zuverlässige Sicherheitssysteme
- Einbau sowohl für die 38 cm als auch für die 45 cm Nische möglich
- Harmonisches Gerätedesign – Lifttür

EAN: 4002516029427 / Materialnummer: 10904280 / Alte Materialnummer: 23763525CH

Bauform und Design	
Druckdampfgarer	•
VitroLine	•
Lifttür mit Zierstreifen oben (für 38-cm-Nische)	•
Gerätefarbe	Obsidianschwarz
Genussvorteile	
Externe Dampferzeugung	•
Menüfgaren ohne Geschmacksübertragung	•
Betriebsarten	
Auftauen	•
Dampfgaren	•
Druckdampfgaren	•
Erhitzen	•
Spezialanwendungen	•
Bedienkomfort	
Display	2 x 7 Segment Display
Ausziehbare Abstellfläche mit Selbsteinzug	•
Mengenunabhängiges Garen	•
Dampfgaren auf bis zu 3 Ebenen gleichzeitig	•
Menüfgaren	•
Dampfreduktion vor Garzeitende	•
Zeitfunktionen	•
Programmierung Garzeit	•
Ist-Temperaturanzeige	•
Individuelle Einstellungen	•
Pflegekomfort	
Edelstahl-Garraum	•
Externer Dampferzeuger	•
Herausnehmbare Seitengitter	•
Entkalken	•
Dampftechnologie und Wasserversorgung	
PowerSteam	•
DirectWater plus	•
Ablaufsieb	•
Sicherheit	
Gerätekühlsystem mit kühler Front	•
Sicherheitsausschaltung	•
Inbetriebnahmesperre	•
Wrasen-Kühlsystem	•
Automatische Rückkühlung	•
Überdrucksicherung, zweifach	•
Türverriegelung	•
Technische Daten	
Garraumvolumen in l	19
Anzahl der Einschubebenen	3
Gerätemasse (B x H x T) in mm	595 x 385 x 565
Türanschlag	links
Temperaturen Dampfgarbetrieb min. in °C	40
Temperaturen Dampfgarbetrieb max. in °C	120
Garen mit Druck von 101 bis 120 °C	•

DGD 7635

Steamer mit Frisch- und Abwasseranschluss

der schnellste und stärkste Dampfgarer der Welt.

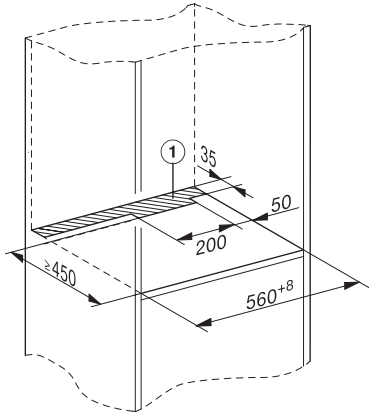


EAN: 4002516029427 / Materialnummer: 10904280 / Alte Materialnummer: 23763525CH

Nischenbreite min. in mm	560
Nischenbreite max. in mm	568
Nischenhöhe min. in mm	380
Nischenhöhe max. in mm	380
Niscentiefe in mm	555
Gerätebreite in mm	595
Gerätehöhe in mm	385
Gerätetiefe in mm	565
Gerätemasse (B x H x T) in mm	595 x 385 x 565
Gewicht in kg	42,6
Gesamtanschluss in kW	5,10
Spannung in V	400
Frequenz in Hz	50
Phasenanzahl	3
Absicherung in A	10
Netzanschlussleitung	•
Länge der elektrischen Leitung in m	2
Länge Wasserzulaufschlauch in m	2,0
Länge Wasserablaufschlauch in m	2,5
Mitgeliefertes Zubehör	
Herausnehmbare Seitengitter (Paar)	1
Gelochte Edelstahl-Garbehälter	2
Ungelochte Edelstahl-Garbehälter	1
Stellblech	1

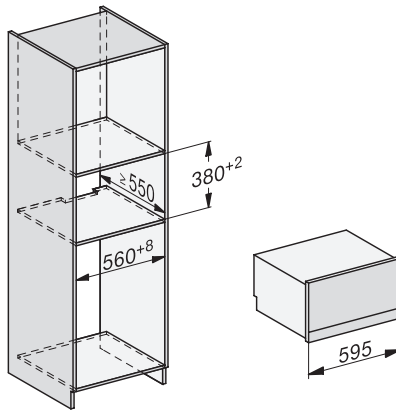
DGD 7635

Steamer mit Frisch- und Abwasseranschluss
der schnellste und stärkste Dampfgarer der Welt.

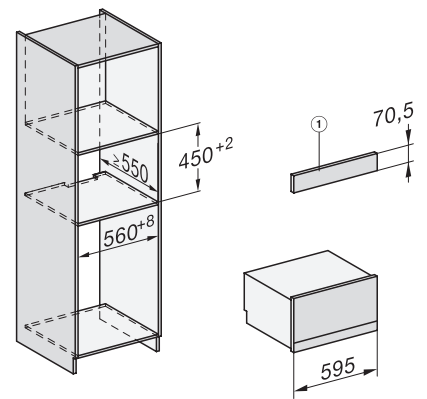


DGD7xxx, Skizze

1) Lüftungsausschnitt

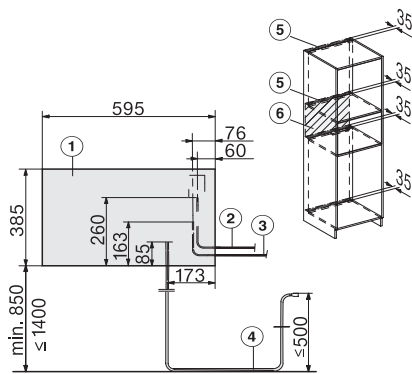


DGD7035, DGD7635, Skizze



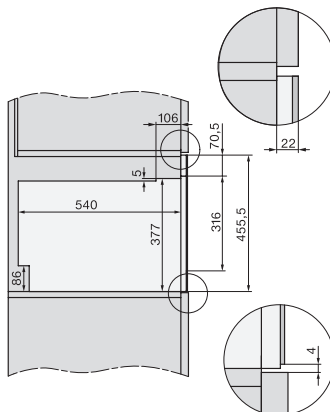
DGD7035, DGD7635, Skizze

1) Blende AB45-7

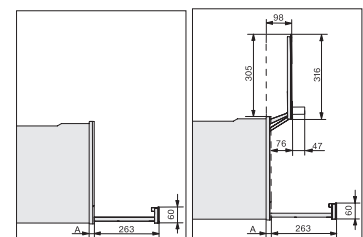


DGD7035, DGD7635, Skizze

1) Ansicht von vorne, 2) Netzanschlussleitung, L=2.000 mm, 3) Wasserzulaufschlauch (Edelstahl), L=2.000 mm, 4) Wasserablaufschlauch (Kunststoff), L=3.000 mm, Das aufsteigende Ende des Wasserablaufschlauches bis zum Anschluss an den Siphon darf nicht höher als 500 mm sein., 5) Lüftungsausschnitt min. 180 cm², 6) kein Anschluss in diesem Bereich

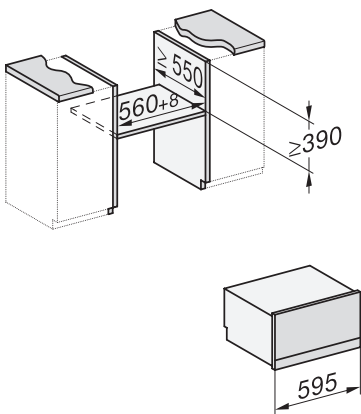


DGD7635, Skizze

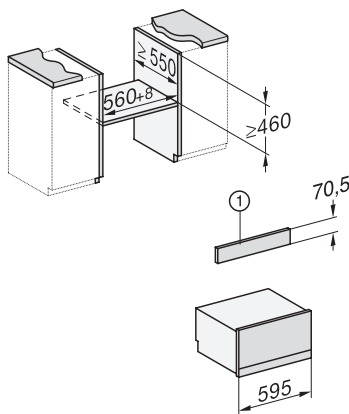


DGD7035, DGD7035-55, DGD7635, Skizze

A Blende



DGD7035, DGD7635 - Skizze



DGD7035, DGD7635 - Skizze - Unterbau

1) Blende AB45-7