

H 7460 BP

Backofen

im perfekt kombinierbaren Design mit LED-Beleuchtung und Pyrolyse.



- Großes Klartextdisplay mit Sensorbedienung – DirectSensor
- Geringster Reinigungsaufwand – Pyrolyse-Ausstattung und PyroFit
- Besonders lockere Teige und gebräunte Krusten – Klimagaren
- Garantiert kein Übergaren von Lebensmitteln – TasteControl
- Per WLAN vernetzbares Gerät – Miele@home



EAN-Nr.: 4002516932819 / Materialnummer: 12821430 /  
Alte Materialnummer: 22746005D

Bauform und Design	
VitroLine	•
Gerätetyp und Design	
Backofen	•
Genussvorteile	
TasteControl	•
Schnellaufheizen	•
Vorheizen	•
Warmhalten	•
CrispFunction	•
Betriebsarten	
Heißluft Plus	•
Ober-/Unterhitze	•
Klimagaren	•
Klimagaren mit Bratautomatik	•
Klimagaren mit Heißluft Plus	•
Klimagaren mit Intensivbacken	•
Klimagaren mit Ober-/Unterhitze	•
Intensivbacken	•
Bratautomatik	•
Umluftgrill	•
Grill	•
Unterhitze	•
Eco-Heißluft	•
Auftauen	•
Automatikprogramme	•
Länderspezifische Automatikprogramme	•
Design	
Farbe	Pearlbeige
Bedienkomfort	
Vernetzung mit Miele@home	•
Display	DirectSensor
SoftOpen	•
SoftClose	•
MultiLingua	•
Zeitlich programmierbare Dampfstöße	•
Tageszeitanzeige	•
Uhrzeitsynchronisation	•
Anzeige Datum	•
Kurzzeitwecker	•
Programmierung Garzeitanfang	•
Programmierung Garzeitende	•
Programmierung Garzeitdauer	•
Ist-Temperaturanzeige	•
Soll-Temperaturanzeige	•
Signalton bei Erreichen der Solltemperatur	•
Vorschlagstemperatur	•
Eigene Programme	•

H 7460 BP

Backofen

im perfekt kombinierbaren Design mit LED-Beleuchtung und Pyrolyse.



EAN-Nr.: 4002516932819 / Materialnummer: 12821430 /

Alte Materialnummer: 22746005D

Individuelle Einstellungen

•

## Effizienz und Nachhaltigkeit

Energieeffizienzklasse (A+++ – D)

A+

Leistungsaufnahme im Aus-Zustand in W

0,3

Automatische Restwärmenutzung

•

Leistungsaufnahme im Stand-by Modus in W

0,8

Zeitdauer bis automatisches Schalten im Aus-Zustand in min

20

Zeitdauer bis automatisches Schalten im Bereitschaftsbetrieb in min

20

Leistungsaufnahme im vernetzten Bereitschaftsbetrieb in W

2,0

Zeitdauer bis automatisches Schalten in vernetzten Bereitschaftsbetrieb in min

20

## Pflegekomfort

Pyrolytische Selbstreinigung

•

Grillheizkörper abklappbar

•

CleanGlass Tür

•

## Dampftechnologie und Wasserversorgung

Dampfzeuger Leistung in kW

1,10

Frischwassertank Volumen in l

0,3

Einsaugrohr zur Aufnahme von Wasser

•

## Sicherheit

Gerätekühlsystem mit kühler Front

•

Sicherheitsausschaltung

•

Inbetriebnahmesperre

•

Türverriegelung im Pyrolysebetrieb

•

Tastensperre

•

## Technische Daten

Garraumvolumen in l

76

Anzahl der Einschubebenen

5

Anzahl der Einschubebenen Garraum 1

5

Anzahl der Einschubebenen Garraum 2

5

Kennzeichnung der Einschubebenen

•

Garraumbeleuchtung

1 LED-Spot

Temperaturen in °C

30–300

Temperaturen min. in °C

30

Temperaturen max. in °C

300

Nischenbreite min. in mm

560

Nischenbreite max. in mm

568

Nischenhöhe min. in mm

590

Nischenhöhe max. in mm

595

Nischentiefe in mm

550

Gerätebreite in mm

595

Gerätehöhe in mm

596

Gerätetiefe in mm

568

Gewicht in kg

47,0

Gesamtanschlusswert in kW

3,60

Spannung in V

220-240

H 7460 BP  
Backofen  
im perfekt kombinierbaren Design mit LED-Beleuchtung und Pyrolyse.

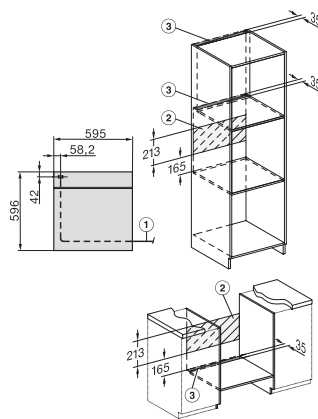


EAN-Nr.: 4002516932819 / Materialnummer: 12821430 / Alte Materialnummer: 22746005D	
Länge Anschlussleitung in m	1,50
Frequenz in Hz	50
Absicherung in A	16
Phasenanzahl	1
Nullleiter	Ja
Anschlusskabel mit Netzstecker	•
Leuchtmittel tauschen	Kundendienst
Mitgeliefertes Zubehör	
Backblech mit PerfectClean HBB 71	1
Universalblech mit PerfectClean HUBB 71	1
Back- und Bratrost PyroFit	1
FlexiClip-Vollauszug PyroFit (Paar)	1
Herausnehmbare Aufnahmegitter mit PyroFit (Paar)	1
Entkalkungstabletten	2
Verfügbare Displaysprachen	
Verfügbare Displaysprachen durch MultiLingua	bahasa malaysia, dansk, deutsch, english, español, français, hrvatski, italiano, magyar, nederlands, norsk, polski, português, русский, română, slovenčina, slovenščina, srpski, suomi, svenska, türkçe, українська, čeština, ελληνικά, <div>□□□□□□□□, □□, □□□□□□□□, □□□□□□□□</div>

## H 7460 BP

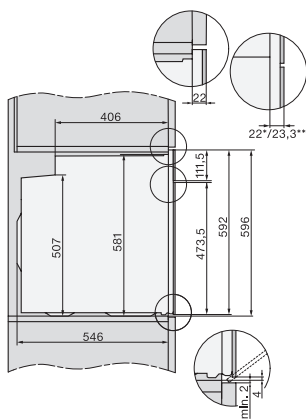
### Backofen

im perfekt kombinierbaren Design mit LED-Beleuchtung und Pyrolyse.



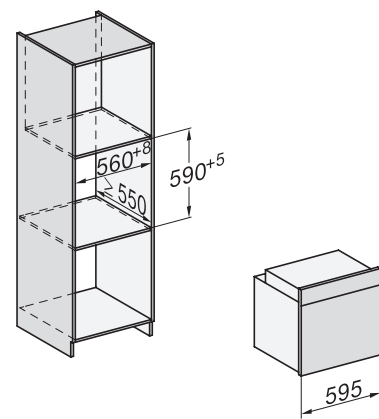
Installation H7000 XL, Skizze

1) Netzanschlussleitung, L=1500 mm, 2) In diesem Bereich kein Anschluss, 3) Lüftungsausschnitt min. 150 cm<sup>2</sup>

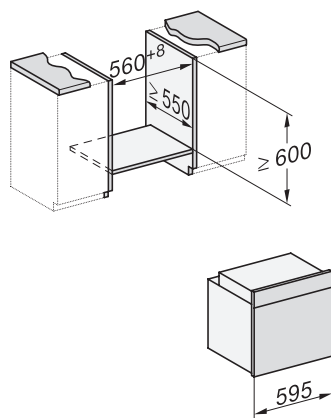


Seitenansicht H7000 XL, Skizze

22 mm – Glas, 23,3 mm – Edelstahl

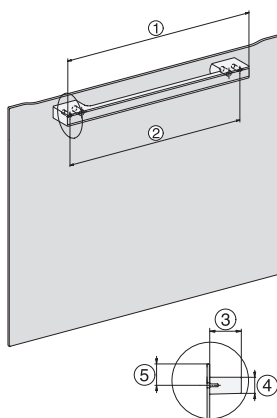


Einbau H7000 XL, Skizze



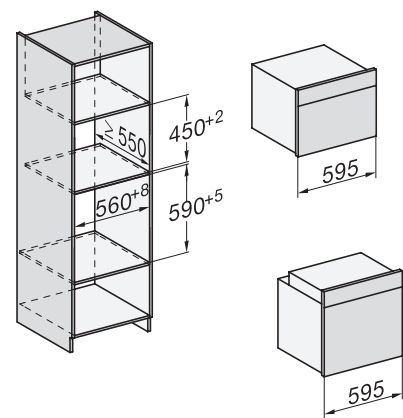
Einbau H7000 XL Unterbau, Skizze

Wenn der Backofen unter einem Kochfeld eingebaut werden soll, beachten Sie die Hinweise zum Einbau des Kochfeldes sowie die Einbauhöhe des Kochfeldes.

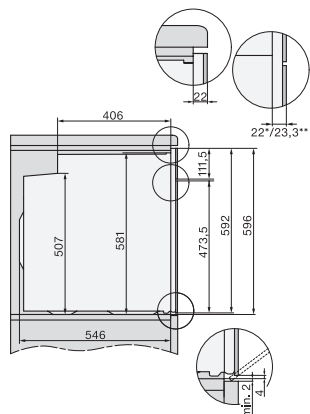


H7000 Griff, Glas, Skizze

1) 400 mm, 2) 360 mm, 3) 47 mm, 4) 27 mm, 5) 32,5 mm

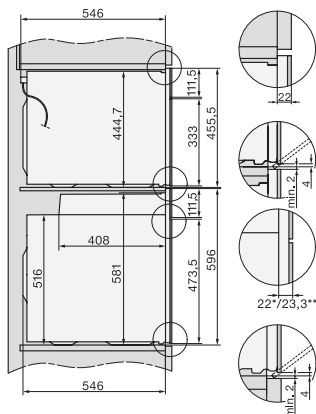


Einbau H7000 BM XL, Skizze



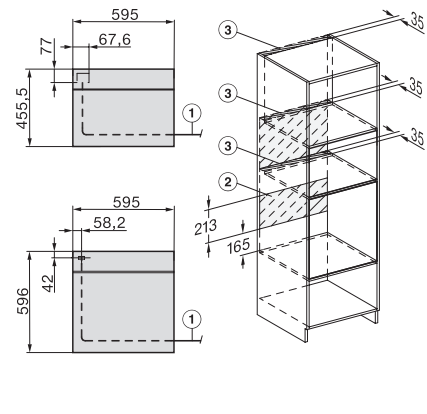
Seitenansicht H7000 XL Unterbau, Skizze

22 mm – Glas, 23,3 mm – Edelstahl



Seitenansicht Kombi BM XL, Skizze

22 mm – Glas, 23,3 mm – Edelstahl



Installation Kombi BM XL, Skizze

1) Netzanschlussleitung, L=2000 mm, 2) In diesem Bereich kein Anschluss, 3) Lüftungsausschnitt min. 150 cm<sup>2</sup>