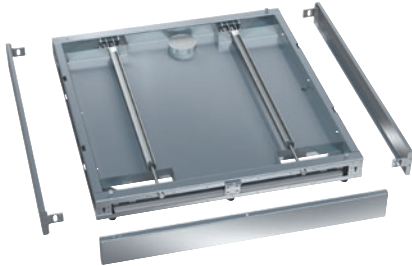


RP 900

Sockel, rollbar

für 900 mm breite Geräte, inkl. Bodenwanne, ohne Durchbrüche für Bodenablauf.



- Geeignet für 1-türige Geräte mit einer Breite von 900 mm
- Laufrollen zum Vorziehen der Maschine im Servicefall
- Nur geeignet für Geräte mit Ablaufpumpe
- Leichte Zugänglichkeit im Servicefall

EAN-Nr.: 4002516855170 / Materialnummer: 12680650 /
Alte Materialnummer: 69253012D

Produktzugehörigkeit

Großraum Reinigungs- und Desinfektionsautomaten, Labor •

Gerätezugehörigkeit

PLW 8615 •

Produktkategorie

Unterbau/Sockel •

Produkteigenschaften

Material Edelstahl

Farbe Edelstahl

Maße und Gewicht

Außenmaß, Nettohöhe in mm 100

Außenmaß, Nettobreite in mm 900

Außenmaß, Nettotiefe in mm 990

Außenmaß, Bruttohöhe in mm 155

Außenmaß, Bruttobreite in mm 940

Außenmaß, Bruttotiefe in mm 1200

Nettogewicht in kg 30,80

Bruttogewicht in kg 33,10