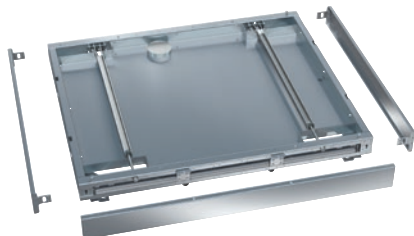


RP 1150

Sockel, rollbar

für 1150 mm breite Geräte, inkl. Bodenwanne, ohne Durchbrüche für Bodenablauf.



- Geeignet für 1-türige Geräte mit einer Breite von 1150 mm
- Laufrollen zum Vorziehen der Maschine im Servicefall
- Nur geeignet für Geräte mit Ablaufpumpe
- Leichte Zugänglichkeit im Servicefall

EAN-Nr.: 4002516854890 / Materialnummer: 12680180 /

Alte Materialnummer: 69253011D

#### Produktzugehörigkeit

Großraum Reinigungs- und Desinfektionsautomaten, Labor •

#### Gerätezugehörigkeit

PLW 8617 •

#### Produktkategorie

Unterbau/Sockel •

#### Produkteigenschaften

Material Edelstahl

Farbe Edelstahl

#### Maße und Gewicht

Außenmaß, Nettohöhe in mm 100

Außenmaß, Nettobreite in mm 990

Außenmaß, Nettotiefe in mm 1150

Außenmaß, Bruttohöhe in mm 160

Außenmaß, Bruttobreite in mm 1035

Außenmaß, Bruttotiefe in mm 1185

Nettogewicht in kg 33,70

Bruttogewicht in kg 36,00