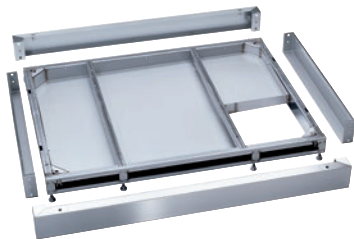


FP 900

Sockel

inkl. Bodenwanne und Durchbrüchen für Ablaufinstallationen.



- Geeignet für 2-türige Geräte mit einer Breite von 900 mm
- Rahmen mit eingebauter Auffangwanne aus Edelstahl
- Geeignet für Geräte mit Ablaufventil oder Ablaufpumpe

EAN-Nr.: 4002516854548 / Materialnummer: 12678670 /
Alte Materialnummer: 69253010D

Produktzugehörigkeit	
Großraum Reinigungs- und Desinfektionsautomaten, Labor	•
Gerätezugehörigkeit	
PLW 8616	•
Produktkategorie	
Unterbau/Sockel	•
Produkteigenschaften	
Material	Edelstahl
Farbe	Edelstahl
Maße und Gewicht	
Außenmaß, Nettohöhe in mm	100
Außenmaß, Nettobreite in mm	900
Außenmaß, Nettotiefe in mm	990
Außenmaß, Bruttohöhe in mm	155
Außenmaß, Bruttobreite in mm	935
Außenmaß, Bruttotiefe in mm	1040
Nettogewicht in kg	25,80
Bruttogewicht in kg	27,80