

DAS 4620
Flachpaneelhaube
mit EasySwitch-Steuerung für komfortable Bedienung



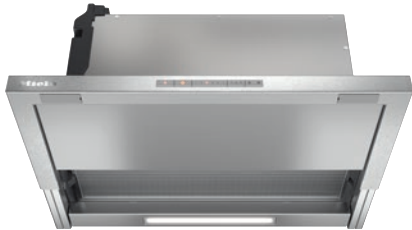
- Klassisches Design – Edelstahl-Panel in 60 cm Breite
- Einzigartiger Bedienkomfort – Con@ctivity
- Gleichmäßige Ausleuchtung dank LED-Leiste
- Effiziente Filterung – 10-lagiger Edelstahl-Metallfettfilter
- Umluftbetrieb mit Active AirClean- oder Longlife AirClean-Filter

A+++

EAN-Nr.: 4002516495963 / Materialnummer: 11862180 / Alte Materialnummer: 28S4620SD

Bauform	
Flachpaneelhaube	•
Betriebsarten	
Art der Luftführung	Umrüstbar
Erforderlicher nachkaufbarer Umbausatz Umluft	DUU 151
Erforderlicher nachkaufbarer Aktivkohlefilter	DKFS 31-P, DKFS 31-R
Design	
Farbe	Edelstahl
Bedienkomfort	
Vernetzung mit Miele@home	•
Automatikfunktion Con@ctivity	•
Elektronische Steuerung	•
EasySwitch	•
Boosterstufenabschaltung programmierbar	•
Nachlaufzeit 5/15 Min.	•
Fettfilter-Sättigungsanzeige	•
Fettfilter-Sättigung programmierbar	•
Aktivkohlefilter-Sättigung programmierbar	•
Reinigungsfreundlicher Haubeninnenraum CleanCover	•
Effizienz und Nachhaltigkeit	
Energieeffizienzklasse (A+++ – D)	A+++
ECO-Motor	•
PowerManagement System	•
Jährlicher Energieverbrauch in kWh/Jahr	23,1
Klasse für fluiddynamische Effizienz	A
Beleuchtungseffizienzklasse	A
Klasse für den Fettabscheidegrad	A
Filtersystem	
Anzahl spülmaschinengeeign. EDST-Metallfettfilter (10-lagig)	1
Beleuchtung	
LED	•
Anzahl x Watt	1 x 3 W
Beleuchtungsstärke in Lx	330
Farbtemperatur in K	3500
Lichtdimmerfunktion	•
Gebläse	
Doppelseitig saugendes Gebläse	•
Gleichstrommotor (DC-Motor)	•
Abluft	
Luftleistung Stufe 1 (m ³ /h) nach EN 61591	180
Luftleistung Stufe 2 (m ³ /h) nach EN 61591	280
Luftleistung Stufe 3 (m ³ /h) nach EN 61591	400
Luftleistung Boosterstufe (m ³ /h)	600
Schalleistung Stufe 1 (dB(A) re1pW) nach EN 60704-3	38,0
Schalleistung Stufe 2 (dB(A) re1pW) nach EN 60704-3	48,0
Schalleistung Stufe 3 (dB(A) re1pW) nach EN 60704-3	56,0
Schalleistung Boosterstufe (dB(A) re1pW) n. EN 60704-3	66,0
Schalldruck Betriebsstufe 1 (dB(A) re20µPa)	25,0
Schalldruck Stufe 2 (dB(A) re20µPa) nach EN 60704-2-13	34,0

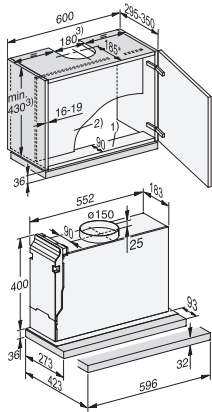
DAS 4620
 Flachpaneelhaube
 mit EasySwitch-Steuerung für komfortable Bedienung



EAN-Nr.: 4002516495963 / Materialnummer: 11862180 / Alte Materialnummer: 28S4620SD

Schalldruck Stufe 3 (dB(A) re20µPa) nach EN 60704-2-13	42,0
Schalldruck Boosterstufe (dB(A) re20µPa) n. EN 60704-2-13	53,0
Umluft	
Luftleistung Stufe 1 (m³/h) nach EN 61591	165
Luftleistung Stufe 2 (m³/h) nach EN 61591	265
Luftleistung Stufe 3 (m³/h) nach EN 61591	380
Luftleistung Boosterstufe 1 (m³/h) nach EN 61591	585
Schalleistung Stufe 1 (dB(A) re1pW) nach EN 60704-3	43,0
Schalleistung Stufe 2 (dB(A) re1pW) nach EN 60704-3	53,0
Schalleistung Stufe 3 (dB(A) re1pW) nach EN 60704-3	62,0
Schalleistung Boosterstufe 1 (dB(A) re1pW) n. EN 60704-3	72,0
Schalldruck Stufe 1 (dB(A) re20µPa) nach EN 60704-2-13	29,0
Schalldruck Stufe 2 (dB(A) re20µPa) nach EN 60704-2-13	40,0
Schalldruck Stufe 3 (dB(A) re20µPa) nach EN 60704-2-13	48,0
Schalldruck Boosterstufe 1 (dB(A) re20µPa) n. EN 60704-2-13	59,0
Sicherheit	
Sicherheitsausschaltung	•
Technische Daten	
Breite des Haubenkörpers in mm	596
Höhe des Haubenkörpers in mm	36
Tiefe des Haubenkörpers in mm	273
Mindestabstand über Elektrokochfeldern in mm	450
Nettogewicht in kg	12,0
Länge der elektrischen Zuleitung in m	1,5
Schutzkontaktstecker	•
Gesamtanschlusswert in kW	0,09
Mindestabstand über Gaskochstellen (max. 12,6 kW Gesamtleistung, Brenner ≤ 4,5 kW) in mm	650
Spannung in V	230
Absicherung in A	10
Phasenanzahl	1
Frequenz in Hz	50
Montagehinweise	
Abluftanschluss oben	•
Durchmesser des Abluftstutzens in mm	150
Mitgeliefertes Zubehör	
Rückstauklappe	•
Nachkaufbares Zubehör	
Aktivkohlefilter	Nein

DAS 4620 Flachpaneelhaube mit EasySwitch-Steuerung für komfortable Bedienung



DAS2620, DAS2622 Living, DAS2620 EXTA, DAS4620,
Skizze

1) Der Schrank muss zur Befestigung der Dunstabzugshaube im vorderen Bereich über einen Unterboden verfügen. Wird das Gerät weiter hinten montiert, z. B. bei Montage einer Frontblende, muss auch der Unterboden entsprechend tiefer sein. , 2) Ist eine Zwischenwand vorgesehen, muss sie herausnehmbar sein., 3) Abluft, Umluft mit Umbausatz DUU 150., , * In dieser Einbausituation schließt der Schirm mit der Korpusvorderkante ab. , Wird die Dunstabzugshaube weiter vorne oder hinten positioniert (z. B. bei Verwendung einer Frontblende), sind die Maße entsprechend anzupassen., , Bei den Maßen für die Schrankhöhe und Ausschnitte ist montiertes Zubehör zu berücksichtigen (z. B. Schalldämpfer, Umluft Umbausatz).