

TEL795WP EcoSpeed&Steam&9kg

T1 Wärmepumpentrockner:

9 kg | ComfortSensor | SteamCare | SilenceDrum | DryCare 40



- SteamCare glättet und frischt auf, so sparen Sie Zeit beim Bügeln
- Die SilenceDrum\* reduziert die Geräusche für ein wesentlich leiseres Trocknen
- Sparen Sie Zeit beim Sortieren; DryCare 40 ist perfekt für eine 40 °C Wäsche\*\*
- EcoSpeed reduziert die Trocknungszeit effizient um 20 Minuten\*\*\*
- Vollständige App-Steuerung Ihres Trockners mit Miele@home\*\*\*\*

\* Patent EP 4 163 433

\*\* Nicht geeignet für Wolle oder Seide.

\*\*\* Im Vergleich zu Miele Trocknern ohne EcoSpeed bei gleicher Beladungsmenge und vergleichbarer Energieeffizienz. Getestet im Programm "Baumwolle" bei voller Beladungsmenge.

\*\*\*\* Zusätzliches digitales Angebot der Miele & Cie. KG. Abhängig von Modell und Land kann der Funktionsumfang variieren. Erforderlich ist Ihr Einverständnis zu den Allgemeinen Geschäftsbedingungen und Datenschutzhinweisen für digitale Produkte und Dienste von Miele in der Miele App. Miele behält sich das Recht vor, die digitalen Angebote jederzeit zu ändern oder einzustellen.



EAN-Nr.: 4002516453512 / Materialnummer: 11819900 /  
Alte Materialnummer: 12EL7952D

| Allgemeine Informationen                  |                                 |
|---|---------------------------------|
| Modellbezeichnung                         | TEL795WP<br>EcoSpeed&Steam&9kg  |
| Materialnummer Hersteller                 | 11819900                        |
| EAN-Nummer                                | 4002516453512                   |
| Bauform                                   |                                 |
| Säulenfähig                               | •                               |
| Türanschlag                               | links                           |
| Side-by-Side                              | •                               |
| Unterschiebbar                            | •                               |
| Bauart                                    |                                 |
| Produktmarke                              | T1 Chrome Edition               |
| Wärmepumpentrockner                       | •                               |
| Design                                    |                                 |
| Gerätefarbe                               | Lotosweiß                       |
| Blendenfarbe                              | Lotosweiß                       |
| Farbe Drehwahlschalter                    | Lotosweiß / Ring Chrom          |
| Blendenausführung                         | schräg                          |
| Bedienungsart                             | Drehwahlschalter                |
| Display                                   | ComfortSensor weiß,<br>1-zeilig |
| Trockenergebnis                           |                                 |
| Punktgenaue Trocknung PerfectDry          | •                               |
| Duftsysteem FragranceDos <sup>2</sup>     | •                               |
| Dampfsystem SteamCare                     | •                               |
| Intelligente Trommelreversierung          | •                               |
| Geprüfte Hygiene                          | •                               |
| Geprüfte Virus Hygiene                    | •                               |
| Wäscheschonung                            |                                 |
| SilenceDrum                               | •                               |
| Beladung in kg                            | 9,0                             |
| Bedienkomfort                             |                                 |
| Vernetzung mit Miele@home                 | •                               |
| Wash2Dry                                  | •                               |
| Startvorwahl bis zu 24h                   | •                               |
| Restzeitanzeige                           | •                               |
| Programmablauf-Anzeige                    | Nein                            |
| Trommelbeleuchtung                        | LED                             |
| MultiLingua                               | •                               |
| Akustikpaket für niedrigste Geräuschwerte | •                               |
| Kondensatbehälter                         | •                               |
| Integrierte Kondenswasserableitung        | •                               |
| AddLoad                                   | •                               |
| Effizienz und Nachhaltigkeit              |                                 |
| Energieeffizienzklasse (A+++ – D)         | A+++                            |
| Jahresstromverbrauch in kWh               | 185                             |
| Laufzeit im Standardprogramm in min       | 184                             |
| Kondensationseffizienzklasse              | A                               |

TEL795WP EcoSpeed&Steam&9kg

T1 Wärmepumpentrockner:

9 kg | ComfortSensor | SteamCare | SilenceDrum | DryCare 40



EAN-Nr.: 4002516453512 / Materialnummer: 11819900 /

Alte Materialnummer: 12EL7952D

Stromverbrauch im Standardprogramm Baumwolle  
Schrantrocken bei voller Beladung in kWh 1,55

|  |     |
|--|-----|
| EcoFeedback  | •   |
| EcoDry-Technologie   | •   |
| Wartungsfreier Wärmetauscher   | •   |
| ProfiEco Motor   | •   |
| EcoSpeed   | •   |
| <b>Effizienz und Nachhaltigkeit</b>  |     |
| Energieeffizienzklasse (A-G)   | C   |
| Kondensationseffizienzklasse (A-D)   | A   |
| Kondensationseffizienz in %  | 94  |
| Gewichteter Energieverbrauch pro 100 Betriebszyklen im Programm "ECO Schrantrocken" in kWh | 101 |
| Luftschallemission im Standardprogramm "ECO Schrantrocken" in dB(A)re1pW                   | 62  |
| Luftschallemissionsklasse (A-D)  | B   |
| Programmlaufzeit im Programm "ECO Schrantrocken" in Min.                                   | 184 |
| <b>Trockenprogramme</b>  |     |
| Automatic plus   | •   |
| Baumwolle  | •   |
| ECO  | •   |
| Pflegeleicht   | •   |
| Feinwäsche   | •   |
| Oberhemden   | •   |
| Finish Seide   | •   |
| Finish Wolle   | •   |
| Express  | •   |
| Jeans  | •   |
| Outdoor  | •   |
| Imprägnieren   | •   |
| Sportwäsche  | •   |
| Kopfkissen normal  | •   |
| Lüften kalt  | •   |
| Lüften warm  | •   |
| Korbprogramm   | •   |
| Vorbügeln  | •   |
| Bettwäsche   | •   |
| <b>Trockenoptionen</b>   |     |
| Knitterschutz  | •   |
| Summer   | •   |
| DryCare 40   | •   |
| DryFresh   | •   |
| PowerFresh   | •   |
| <b>Qualität</b>  |     |
| Softrippen   | •   |
| <b>Sicherheit</b>  |     |
| PIN-Code   | •   |
| Anzeige "Behälter entleeren"   | •   |

TEL795WP EcoSpeed&Steam&9kg

T1 Wärmepumpentrockner:

9 kg | ComfortSensor | SteamCare | SilenceDrum | DryCare 40



EAN-Nr.: 4002516453512 / Materialnummer: 11819900 /

Alte Materialnummer: 12EL7952D

|                           |   |
|---------------------------|---|
| Anzeige "Filter reinigen" | • |
|---------------------------|---|

|                        |   |
|------------------------|---|
| Optische Schnittstelle | • |
|------------------------|---|

| Technische Daten |  |
|------------------|--|
|------------------|--|

|                               |                 |
|-------------------------------|-----------------|
| Abmessungen (H x B x T) in mm | 850 x 596 x 636 |
|-------------------------------|-----------------|

|                            |     |
|----------------------------|-----|
| Abmessungen in mm (Breite) | 596 |
|----------------------------|-----|

|                          |     |
|--------------------------|-----|
| Abmessungen in mm (Höhe) | 850 |
|--------------------------|-----|

|                           |     |
|---------------------------|-----|
| Abmessungen in mm (Tiefe) | 636 |
|---------------------------|-----|

|                                      |      |
|--------------------------------------|------|
| Gerätetiefe bei geöffneter Tür in mm | 1054 |
|--------------------------------------|------|

|               |    |
|---------------|----|
| Gewicht in kg | 57 |
|---------------|----|

|               |         |
|---------------|---------|
| Spannung in V | 220-240 |
|---------------|---------|

|                  |    |
|------------------|----|
| Absicherung in A | 10 |
|------------------|----|

|                |    |
|----------------|----|
| Frequenz in HZ | 50 |
|----------------|----|

|                           |      |
|---------------------------|------|
| Gesamtanschlusswert in kW | 1,10 |
|---------------------------|------|

|                                       |     |
|---------------------------------------|-----|
| Länge der elektrischen Zuleitung in m | 2,0 |
|---------------------------------------|-----|

|                        |   |
|------------------------|---|
| Hermetisch geschlossen | • |
|------------------------|---|

|                |      |
|----------------|------|
| Kältemittelart | R290 |
|----------------|------|

|                        |      |
|------------------------|------|
| Kältemittelmenge in kg | 0,14 |
|------------------------|------|

|   |   |
|---|---|
| Treibhauspotential Kältemittel in CO <sub>2</sub> e | 3 |
|---|---|

|   |      |
|---|------|
| Treibhauspotential Gerät in CO <sub>2</sub> e | 0,42 |
|---|------|

|                       |              |
|-----------------------|--------------|
| Leuchtmittel tauschen | Kundendienst |
|-----------------------|--------------|

| Mitgeliefertes Zubehör |  |
|------------------------|--|
|------------------------|--|

|            |   |
|------------|---|
| Duftflakon | • |
|------------|---|

|  |   |
|--|---|
| Gutschein für einen zweiten Duftflakon | • |
|--|---|

| Verfügbare Displaysprachen |  |
|----------------------------|--|
|----------------------------|--|

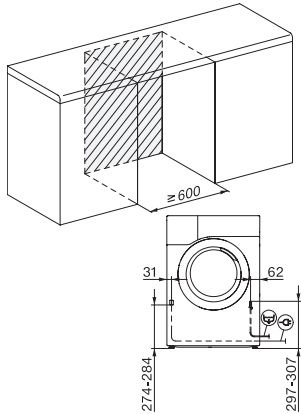
Verfügbare Displaysprachen durch MultiLingua

??, ?????, deutsch, dansk, english (AU), english (GB), english (US), suomi, français (CA), français (FR), ελληνικά, italiano, ???, ????, hrvatski, bahasa malaysia, nederlands, norsk, polski, português, română, русский, svenska, srpski, slovenčina, slovenščina, español, čeština, türkçe, українська, magyar

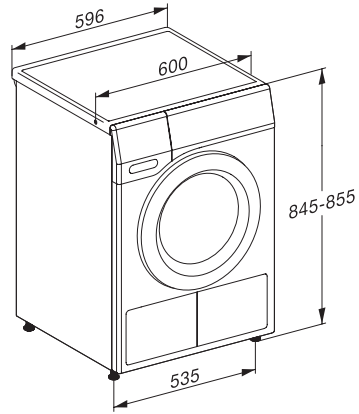
TEL795WP EcoSpeed&Steam&9kg

T1 Wärmepumpentrockner:

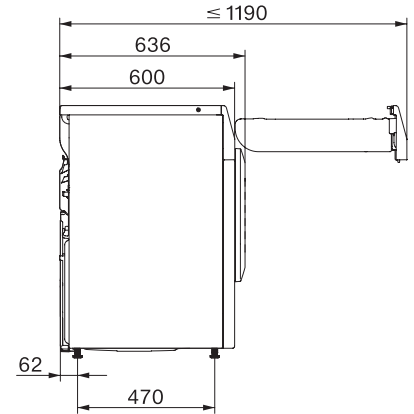
9 kg | ComfortSensor | SteamCare | SilenceDrum | DryCare 40



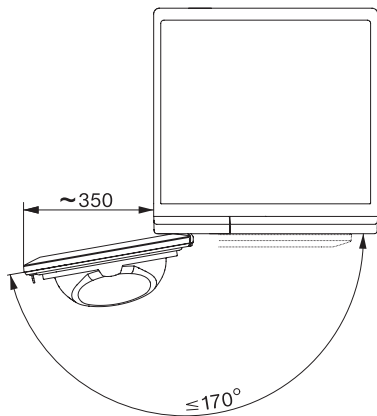
T1 Skizze, schräge Blende oder gerade Blende, Maße in mm



T1 Skizze, schräge Blende oder gerade Blende, Maße in mm



T1 Skizze, schräge Blende oder gerade Blende, mit Sichtfenster, Maße in mm



T1 Skizze, schräge Blende oder gerade Blende, Maße in mm