

ESW 7120

Grifflose Gourmet-Wärmeschublade in 29cm Höhe

zum Vorwärmen von Geschirr, zum Speisen Warmhalten und Niedertemperaturgaren.



- Der ultimative Genuss – Niedertemperaturgaren
- Immer die richtige Temperatur – vier Betriebsarten
- Komfortabel und einfach – Touch-Bedienung
- Einfachste Öffnung der Schublade – Push2open
- Sicher ist sicher – Timerfunktion mit automatischem Abschalten

EAN-Nr.: 4002516128274 / Materialnummer: 11103170 /
Alte Materialnummer: 30712040D

Programme	
Tassen wärmen	•
Teller wärmen	•
Genussvorteile	
Speisen warmhalten	•
Niedertemperaturgaren	•
Bedienkomfort	
Push2Open	•
Vollauszug	•
Bedienleiste mit Sensortasten	•
Timer	•
Sabbat- und Yomtov Programme	•
Sicherheit	
Kühle Front	•
Technische Daten	
Gesamtanschlusswert in kW	0,70
Spannung in V	230
Frequenz in Hz	50-60
Absicherung in A	10
Phasenanzahl	1
Anschlusskabel mit Netzstecker	•
Länge Anschlusskabel in m	2,0
Mitgeliefertes Zubehör	
Stellrost zur Erhöhung der Stellfläche	1
Bauform und Design	
Gourmet-Wärmeschublade	•
ContourLine	•
Grifflos	•
Gerätefarbe	Edelstahl/CleanSteel
Genussvorteile	
Vorwärmen von Geschirr	•
Warmhalten von Speisen	•
Perfekte Garergebnisse mit Niedertemperatur	•
Bedienkomfort	
Vernetzung mit Miele@home	•
Bedienleiste mit Symbolbeschriftung	•
Stopp-Programmierung	•
Effizienz und Nachhaltigkeit	
Leistungsaufnahme im Aus-Zustand in W	0,3
Leistungsaufnahme im Stand-by Modus in W	0,8
Leistungsaufnahme im vernetzten Bereitschaftsbetrieb in W	2,0
Zeitdauer bis automatisches Schalten in Aus-Zustand in min	20
Zeitdauer bis automatisches Schalten in Bereitschaftsbetrieb in min	20
Zeitdauer bis automatisches Schalten in vernetzten Bereitschaftsbetrieb in min	20

ESW 7120

Grifflose Gourmet-Wärmeschublade in 29cm Höhe

zum Vorwärmen von Geschirr, zum Speisen Warmhalten und Niedertemperaturgaren.



EAN-Nr.: 4002516128274 / Materialnummer: 11103170 /

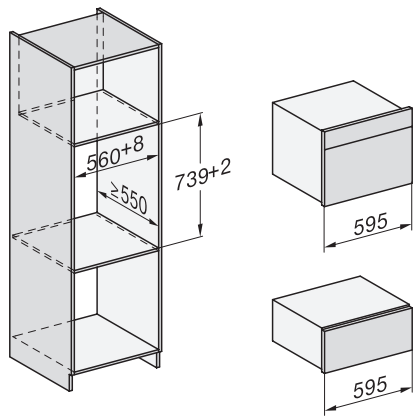
Alte Materialnummer: 30712040D

Pflegekomfort	
Edelstahl/CleanSteel-Oberfläche	•
Flächenbündige Bedienleiste	•
Sicherheit	
Antirutschauflage	•
Sicherheitsausschaltung	•
Zubehörschublade	
Fassungsvermögen	Menügeschirr für 12 Personen
Technische Daten	
Temperaturen min. in °C	40
Temperaturen max. in °C	85
Gerätehöhe in mm	289
Gerätetiefe in mm	570
Nutzbare Innenhöhe in mm	230
Gerätebreite in mm	595
Mitgeliefertes Zubehör	
Antirutschauflage	1

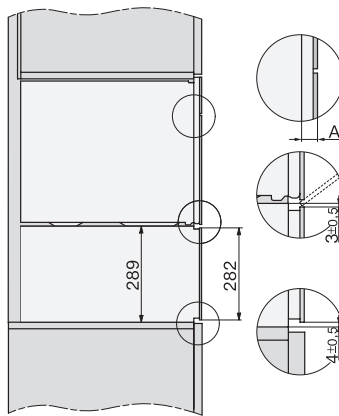
ESW 7120

Grifflose Gourmet-Wärmeschublade in 29cm Höhe

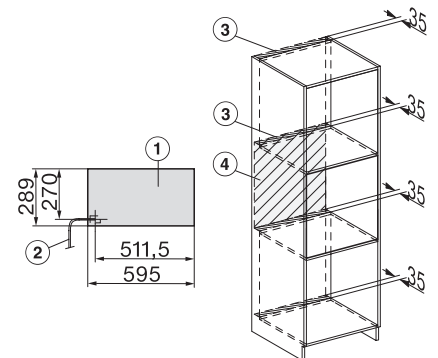
zum Vorwärmen von Geschirr, zum Speisen Warmhalten und Niedertemperaturgaren.



Einbau DG, DGM, DGC XL, ESW7x20, Skizze,

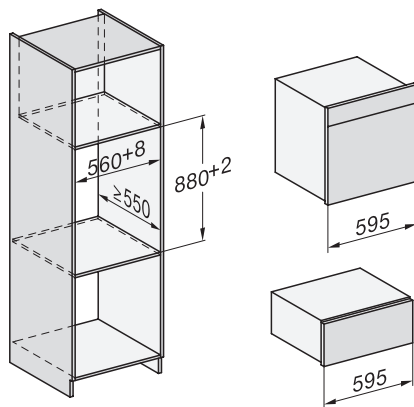


Seitenansicht, DG, DGM, ESW7x20 Skizze

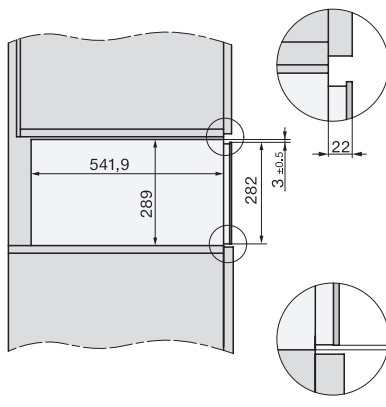


Installation, ESW7x20, DGM7x4x Skizze

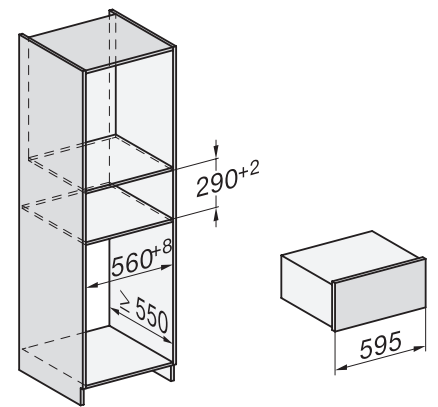
1) Ansicht von vorne, 2) Netzanschlussleitung, L=2.000 mm, 3) Lüftungsausschnitt min. 180 cm², 4) kein Anschluss in diesem Bereich



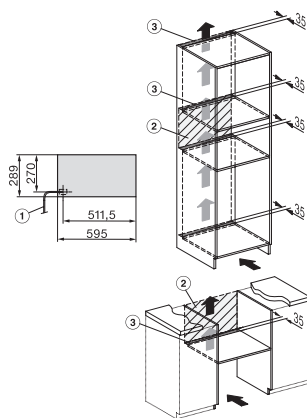
Einbau DGC XXL, ESW7x20 Skizze



Seitenansicht ESW7x20, Skizze



Einbau ESW7x20, Skizze



Installation ESW7x20, Skizze

1) Netzanschlussleitung, L=2.000 mm, 2) kein Anschluss in diesem Bereich, 3) Lüftungsausschnitt min. 180 cm²