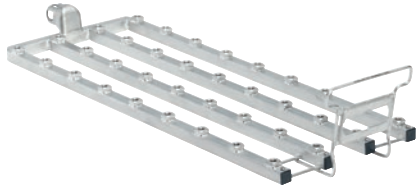


A 622

Modul

zur optimalen Aufbereitung von Laborglas, mit 36 Injektorplätzen.



- Individuell bestückbar mit max. 36 Düsen
- Einsetzbar in Wagen A 503
- Bestandteil des EasyLoad-Systems

EAN-Nr.: 4002516063414 / Materialnummer: 10999120 / Alte Materialnummer: 69662200D

Produktzugehörigkeit	
Großraum Reinigungs- und Desinfektionsautomaten, Labor	•
Gerätezugehörigkeit	
PLW 8615	•
PLW 8616	•
PLW 8617	•
Produktkategorie	
Einsatz/Modul für Enghalsgläser	•
Einsatz für diverse Flaschen	•
Produkteigenschaften	
Material	Edelstahl
Farbe	Edelstahl
Bestandteil des EasyLoad-Systems	•
Anwendungsbereich	
Aufbereitung von Laborglas	•
Kapazität	
Enghalsgläser [Anzahl]	36
Flaschen [Anzahl]	36
Rundkolben [Anzahl]	36
Maße und Gewicht	
Außenmaß, Nettohöhe in mm	113
Außenmaß, Nettobreite in mm	204
Außenmaß, Nettotiefe in mm	608
Außenmaß, Bruttohöhe in mm	145
Außenmaß, Bruttobreite in mm	220
Außenmaß, Bruttotiefe in mm	625
Nettogewicht in kg	1,42
Bruttogewicht in kg	2,53