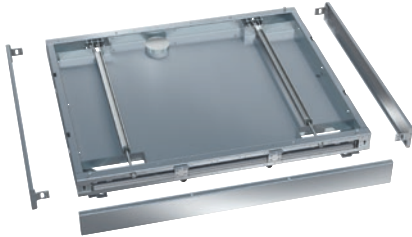


RP 1150

Sockel, rollbar

für 1150 mm breite Geräte, inkl. Bodenwanne, ohne Durchbrüche für Bodenablauf.



- Geeignet für 1-türige Geräte mit einer Breite von 1150 mm
- Laufrollen zum Vorziehen der Maschine im Servicefall
- Nur geeignet für Geräte mit Ablaufpumpe
- Leichte Zugänglichkeit im Servicefall

EAN-Nr.: 4002516032472 / Materialnummer: 10941950 / Alte Materialnummer: 69253008D

| | |
|--|-----------|
| Produktzugehörigkeit | |
| Großraum Reinigungs- und Desinfektionsautomaten, Labor | • |
| Gerätezugehörigkeit | |
| PLW 8617 | • |
| Produktkategorie | |
| Unterbau/Sockel | • |
| Produkteigenschaften | |
| Material | Edelstahl |
| Farbe | Edelstahl |
| Maße und Gewicht | |
| Außenmaß, Nettohöhe in mm | 100 |
| Außenmaß, Nettobreite in mm | 990 |
| Außenmaß, Nettotiefe in mm | 1150 |
| Außenmaß, Bruttohöhe in mm | 170 |
| Außenmaß, Bruttobreite in mm | 1045 |
| Außenmaß, Bruttotiefe in mm | 1200 |
| Nettogewicht in kg | 35,40 |
| Bruttogewicht in kg | 43,70 |