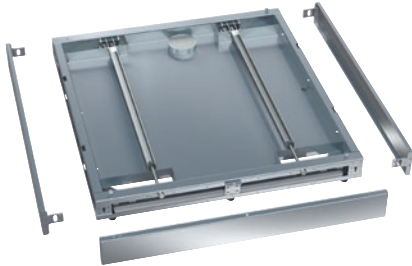


RP 900

Sockel, rollbar

für 900 mm breite Geräte, inkl. Bodenwanne, ohne Durchbrüche für Bodenablauf.



- Geeignet für 1-türige Geräte mit einer Breite von 900 mm
- Laufrollen zum Vorziehen der Maschine im Servicefall
- Nur geeignet für Geräte mit Ablaufpumpe
- Leichte Zugänglichkeit im Servicefall

EAN-Nr.: 4002516032465 / Materialnummer: 10941940 / Alte Materialnummer: 69253007D

Produktzugehörigkeit	
Großraum Reinigungs- und Desinfektionsautomaten, Labor	•
Gerätezugehörigkeit	
PLW 8615	•
Produktkategorie	
Unterbau/Sockel	•
Produkteigenschaften	
Material	Edelstahl
Farbe	Edelstahl
Maße und Gewicht	
Außenmaß, Nettohöhe in mm	100
Außenmaß, Nettobreite in mm	900
Außenmaß, Nettotiefe in mm	990
Außenmaß, Bruttohöhe in mm	155
Außenmaß, Bruttobreite in mm	940
Außenmaß, Bruttotiefe in mm	1200
Nettogewicht in kg	30,80
Bruttogewicht in kg	32,00