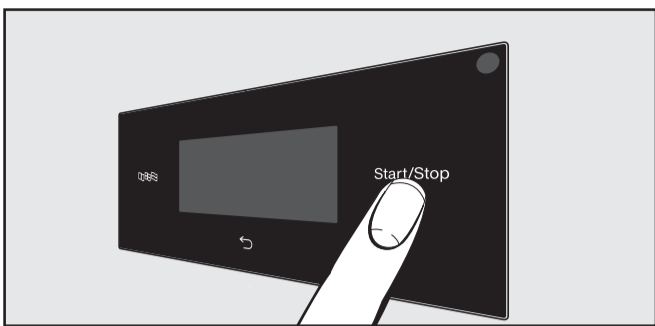
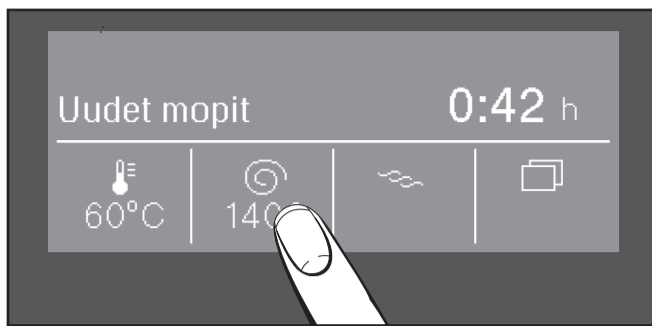


## Kosketusnäyttö ja hipaisupainikkeet

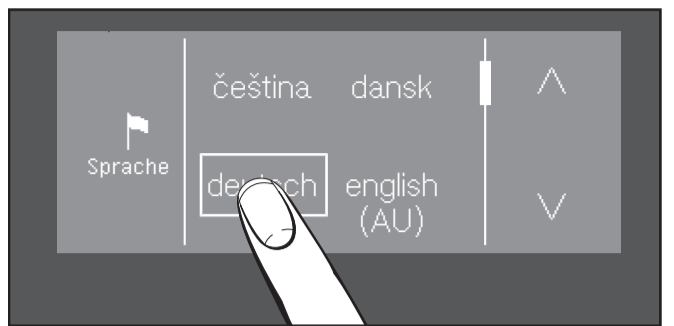


- Kytke virta päälle painikkeella ①. Hipaisupainikkeet , , *Start/Stop* sekä kosketusnäytössä näkyvät painikkeet reagoivat sormen kosketukseen.



Hipaisupainikkeilla , tai voit muuttaa lämpötilaa, linkousnopeutta tai lisätoimintoja tai ottaa niitä käyttöön.

## 1 Kielen valinta



- Kosketa hipaisupainiketta .
- Kosketa tai , kunnes haluamasi kieli tulee näyttöön.
- Valitse kieli.

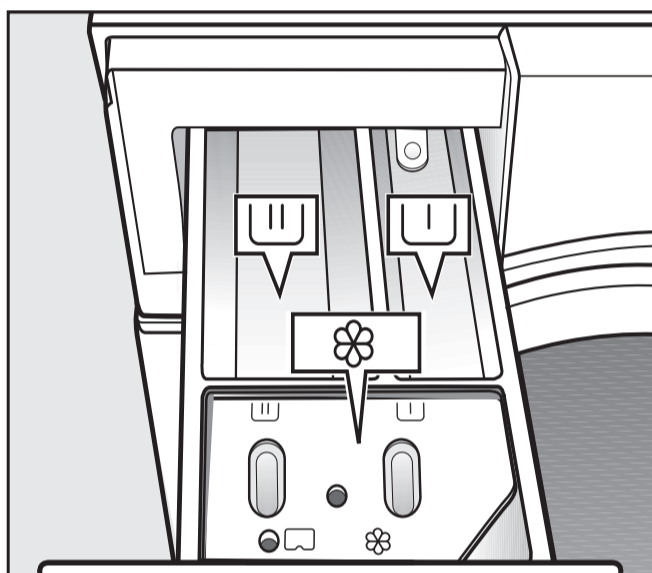
## Mopit

### 2 Pyykin laittaminen koneeseen



- Ravistele mopit aina kunnolla ennen pesua.
- Avaa luukku ja laita mopit koneeseen.
- Sulje luukku heilauttamalla se kevyesti kiinni. Varo, ettei moppeja jää luukun väliin.

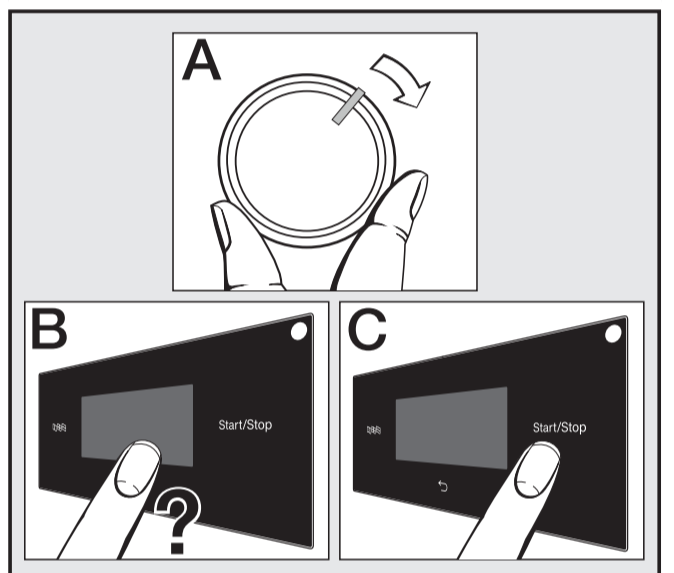
### 3 Pesuaineen annostus



- Annostele pesuaine lokeroon .
- Annostele viimeistelyaine lokeroon .

Desinfiointiohjelmassa voit laittaa pesuainetta lokeroihin ja .

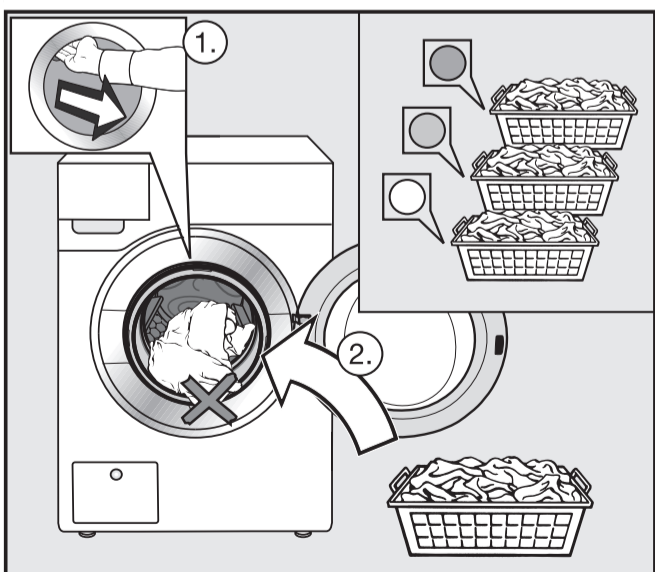
### 4 Ohjelman valinta ja käynnistys



- Valitse ohjelma (A).
- Valitse linkousnopeus ja lisätoiminnot (B).
- Paina *Start/Stop* (C).

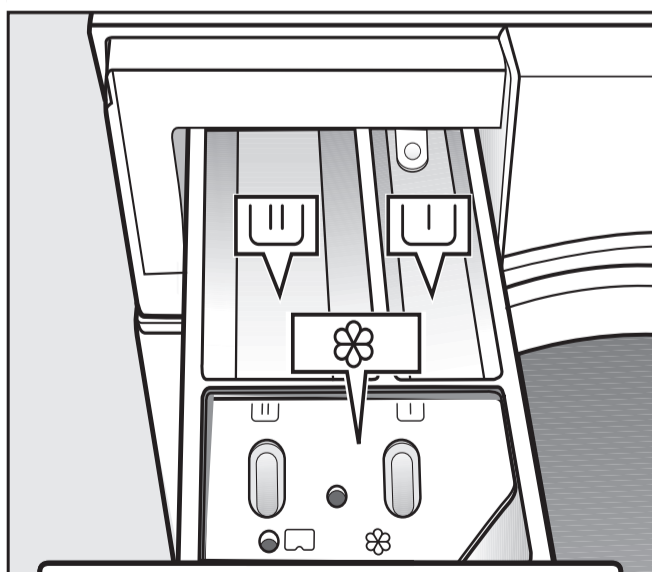
## Siivousliinat

### 2 Pyykin laittaminen koneeseen



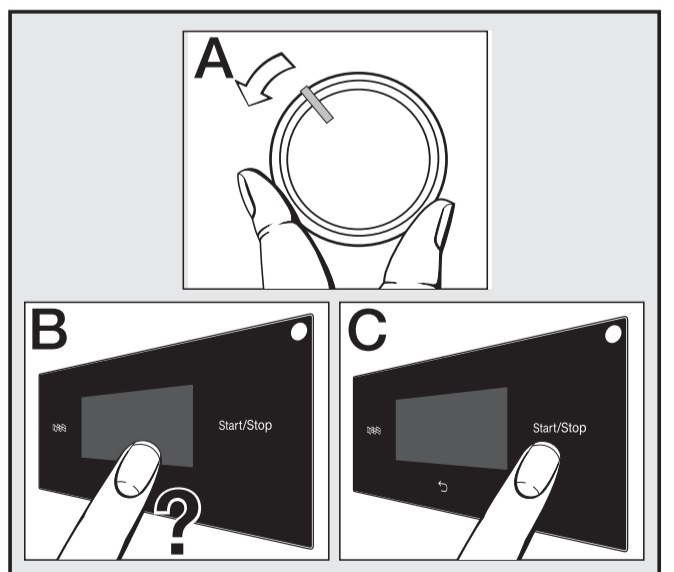
- Lajittele siivousliinat värin mukaan.
- Avaa luukku ja laita siivousliinat koneeseen.
- Sulje luukku heilauttamalla se kevyesti kiinni. Varo, ettei liinoja jää luukun väliin.

### 3 Pesuaineen annostus



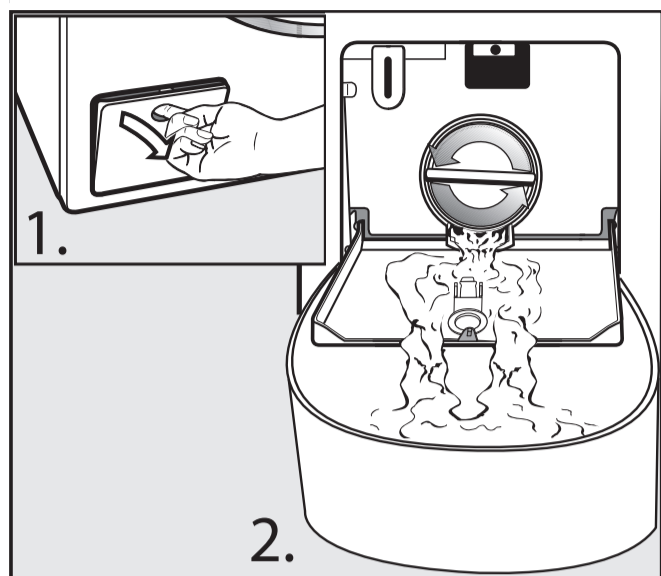
- Annostele esipesun pesuaine lokeroon , jos valitsit esipesun.
- Annostele varsinaisen pesun pesuaine lokeroon .
- Annostele viimeistelyaine lokeroon .

### 4 Ohjelman valinta ja käynnistys



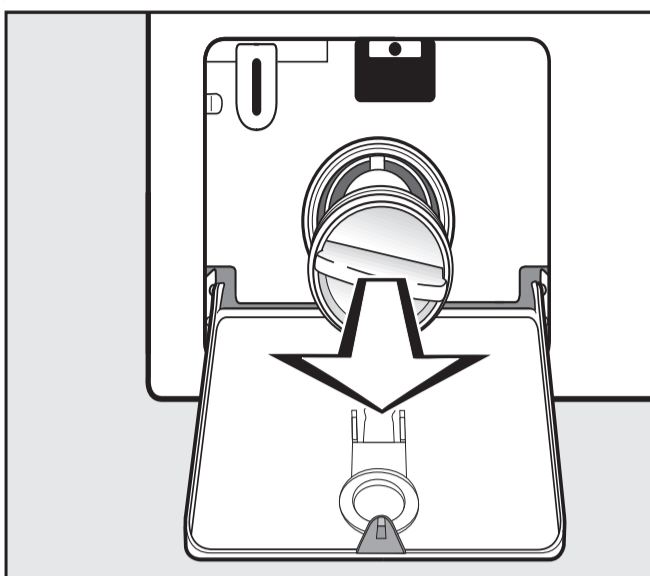
- Valitse ohjelma (A).
- Valitse linkousnopeus ja lisätoiminnot (B).
- Paina *Start/Stop* (C).



**Poistopumpun ja nukkasihdin päivittäinen puhdistus**


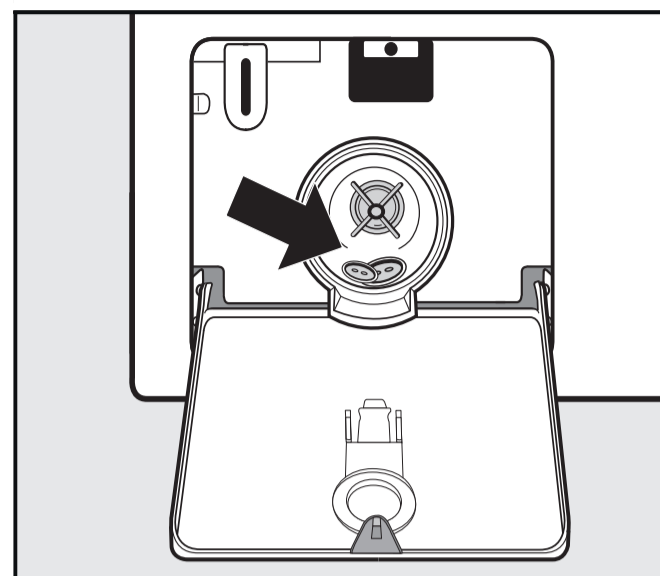
■ Avaa poistovesijärjestelmän luukku (1).

■ Kierrä nukkasihdejä hitaasti auki, kunnes aukoista alkaa valua vettä (2).



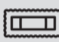
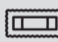







■ Kierrä nukkasihdi kokonaan ulos ja ota se pois paikaltaan.

■ Puhdista nukkasihdi huolellisesti juoksevalla vedellä.



■ Poista vierasesineet ja puhdista nukkasihdin sisätila.

■ Aseta nukkasihdit paikoilleen ja kiristä ne.

Moppiohjelmat		Täyttömäärä
 <b>Mopit 60 °C</b> /  <b>Mopit plus 40 °C – 90 °C</b>		enint. 6,0 kg
Pyykin laji	Puuvillasta, sekoitekuiduista tai mikrokiduista valmistetut mopit.	
 <b>Mopit lämpödesinfointi</b>		enint. 6,0 kg
Pyykin laji	Puuvillasta, sekoitekuiduista tai mikrokiduista valmistetut mopit.	
 <b>Mopit lämpökemiall. desinfointi</b>		enint. 6,0 kg
Pyykin laji	Puuvillasta, sekoitekuiduista tai mikrokiduista valmistetut mopit.	
<b>Siivousliinaohjelmat</b>		
 <b>Siivousliinat 60 °C</b> /  <b>Siivousliinat plus 40 °C – 90 °C</b>		enint. 3,0 kg
Pyykin laji	Puuvillasta, sekoitekuiduista tai mikrokiduista valmistetut siivousliinat.	
 <b>Lämpödesinfointi 85 °C/15 min</b>		enint. 3,0 kg
Pyykin laji	Puuvillasta, sekoitekuiduista tai mikrokiduista valmistetut siivousliinat.	
 <b>Lämpökemiall. desinfointi</b>		enint. 3,0 kg
Pyykin laji	Puuvillasta, sekoitekuiduista tai mikrokiduista valmistetut siivousliinat.	
<b>Kiillotusohjelmat</b>		
 <b>Kiillotuslaikat 40 °C</b>		enint. 1,0 kg
Pyykin laji	Mikrokiduista valmistetut hoito- tai kiillotuslaikat.	
<b>Puuvilla PRO 60 °C</b>		enint. 6,0 kg
Pyykin laji	Puuvillasekoitteista (50 % puuvillaa ja 50 % polyesteria) valmistetut tekstiilit.	

Katso muiden ohjelmien kuvaukset varsinaisesta käyttöohjeesta.

