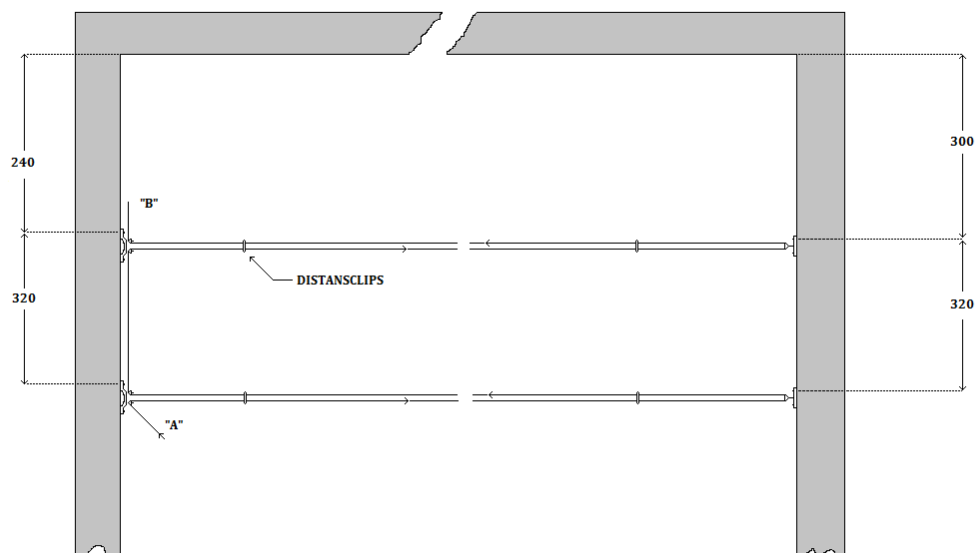


Linpaket för torkrum

- 80 meter lina för 8 stycken dubbellinor med distanser.



Monteringsanvisning - Torklinor



- Montera beslag och lina enligt måttskiss. Höjd över golv ca 1,8 meter.
- För fastsättning av beslagen kan bultar med plastplugg användas, beroende på väggens beskaffenhet.
- **OBS! Det är viktigt att beslagen sitter ordentligt fast.**
- Då beslagen är uppsatta skall de halvrunda spännlåsen vara utskruvade så långt som möjligt för eftersträckning av linan.
- Drag linan genom beslagen som pilarna visar. Se till att inga kinkor bildas på linan.
- Lås fast linan genom åtskruvning av spännlåset "B".
- Sträck upp linan och lås fast med spännlåset "A".
- Eftersträck sedan linan genom tillskruvning av samtliga spännlås.
- Distansclips monteras på linorna med ca 1 meters mellanrum.