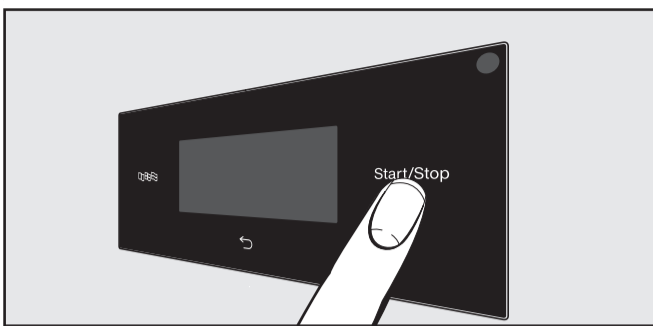




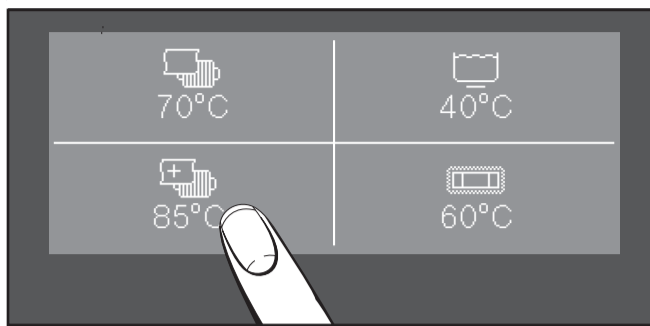


Kosketusnäyttö ja hipaisupainikkeet

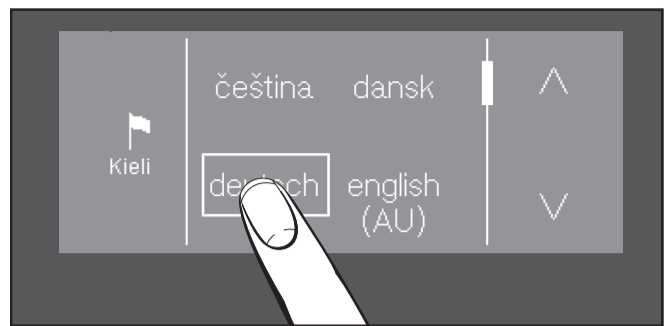



- Kytke virta päälle painamalla ①.
- Hipaisupainikkeet , , , , *Start/Stop* sekä kosketusnäytössä näkyvät painikkeet reagoivat sormen kosketukseen.



Näytön hipaisupainikkeilla voit valita haluamasi tarjolla olevista ohjelmista.

1 Kielen valinta



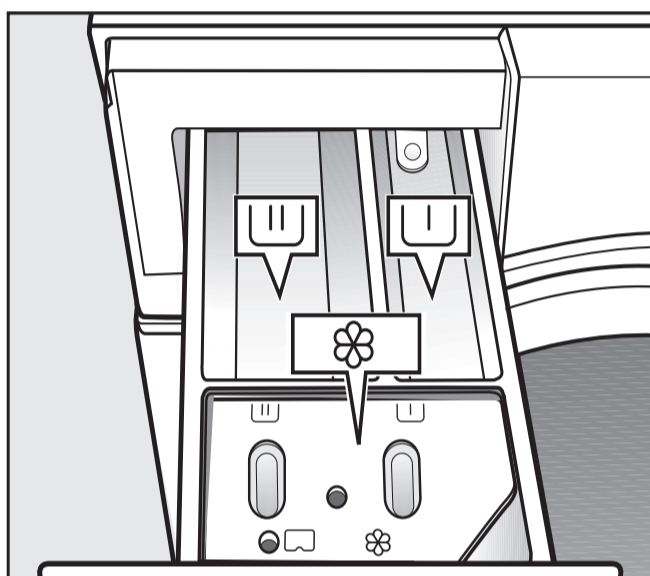
- Kosketa hipaisupainiketta .
- Kosketa \wedge tai \vee , kunnes haluamasi kieli tulee näyttöön.
- Valitse kieli.




2 Pyykin laittaminen koneeseen



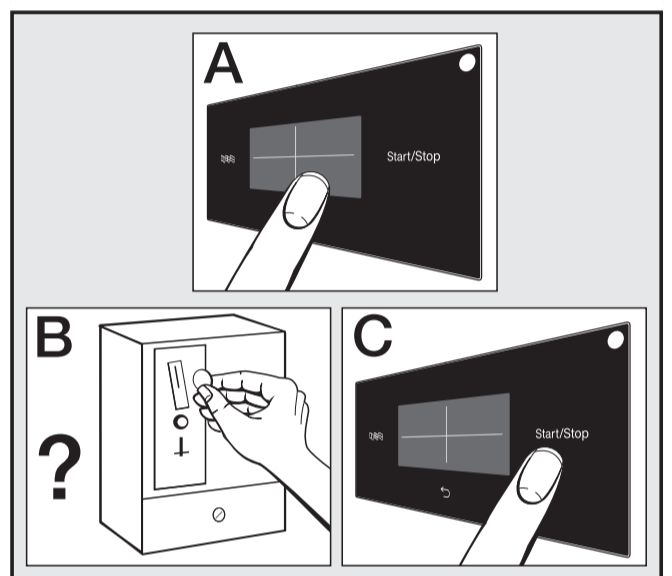
- Avaa luukku.
- Laita värrien ja hoito-ohjeiden mukaan lajiteltu pyykki koneeseen.
- Sulje luukku heilauttamalla se kevyesti kiinni. Varo, ettei pyykkiä jää luukun väliin.

3 Pesuaineen annostus



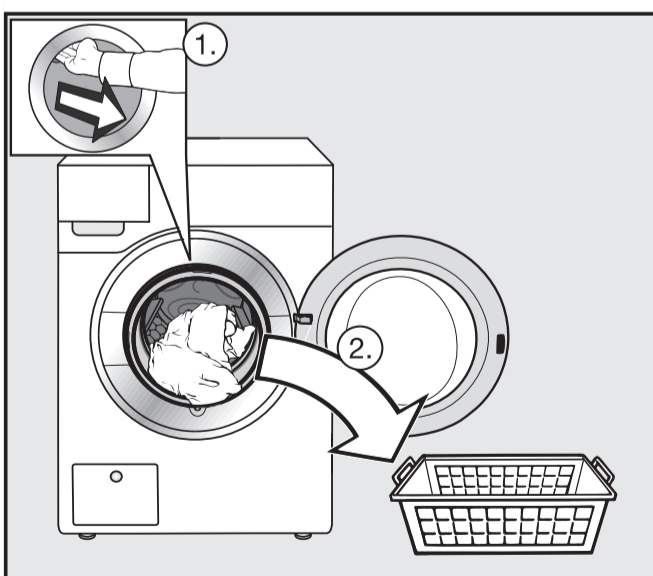
-  Esipesun pesuaine.
-  Varsinaisen pesun pesuaine.
-  Huuhtelu- tai viimeistelyaine, nestemäinen tärkki.

4 Ohjelman valinta ja käynnistys



- Valitse ohjelma (A).
- Suorita maksu tarvittaessa (B).
- Paina *Start/Stop* (C).

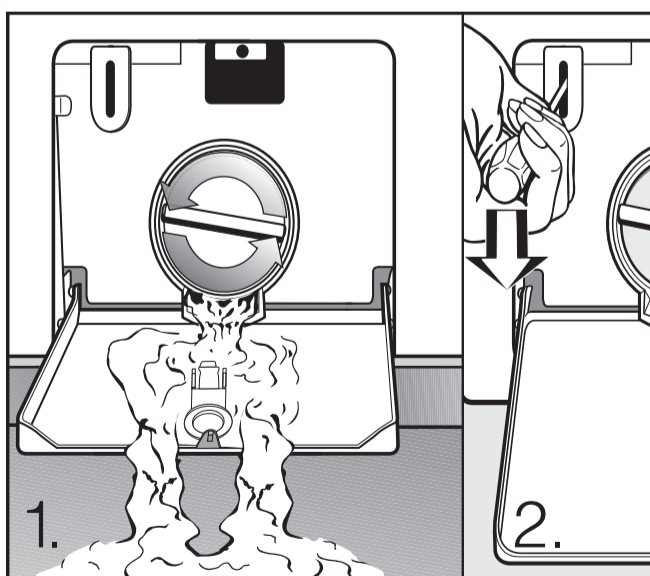
5 Pyykin ottaminen koneesta



- Näytössä näkyy *Pöyhintä/Seis*.
- Vapauta luukun lukitus painikkeella *Start/Stop*.
 - Avaa luukku ja ota pyykki koneesta.

Luukun avaaminen sähkökatkon aikana

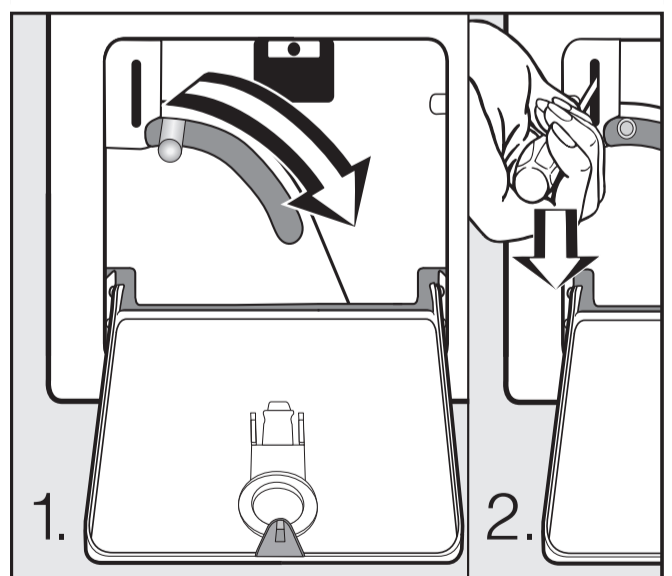
... kun käytössä on poistopumppu



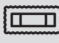
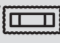











- Avaa poistovesijärjestelmän luukku.
- Valuta vesi ulos koneesta. Varo kuumaa vettä.
- Vapauta luukun lukitus ruuvitaltalla.

Luukun avaaminen sähkökatkon aikana

... kun käytössä on poistoventtiili



- Avaa poistovesijärjestelmän luukku.
- Valuta vesi ulos koneesta.
- Vapauta luukun lukitus ruuvitaltalla.

Ohjelmat		Täyttö
 Mopit/  Mopit plus		enint. 7,0 kg
Pyykin laji	Puuvillasta, sekoitekuiduista tai mikrokuiduista valmistetut mopit.	
Neuvo	– Käytä sopivia erikoispesuaineita.	
 Siivousliinat/  Siivousliinat plus		enint. 3,5 kg
Pyykin laji	Puuvillasta, sekoitekuiduista tai mikrokuiduista valmistetut siivousliinat.	
Neuvo	– Käytä sopivia erikoispesuaineita.	
 Grillipyhkeet/  Grillipyhkeet plus		enint. 3,5 kg
Pyykin laji	Grillin yms. pyyhkimiseen käytetyt puuvillapyhkeet.	
Neuvo	– Käytä sopivia erikoispesuaineita.	
Puuvilla PRO		enint. 7,0 kg
Pyykin laji	Puuviolasekoitteista (50 % puuvillaa ja 50 % polyesteria) valmistetut tekstiilit.	
Neuvo	– Eriyisen energiatehokas pesuohjelma normaalikaisille ammattikäytössä käytettäville puuvillasta tai puuvillasekoitteista valmistetuille tekstiileille, kuten työvaatteille.	
 Öljyt/Rasvat erikoisohjelma		enint. 7,0 kg
Pyykin laji	Puuvilla- tai sekoitekuiduista valmistetut työtakit, myssyt, puhdistusliinat	
Neuvo	– Käytä nestemäistä pesuainetta.	
 Leipomot erikoisohjelma		enint. 7,0 kg
Pyykin laji	Puuvillasta tai sekoitekuiduista valmistetut pölyiset tai jauhoiset työvaatteet, peite- ja puhdistusliinat.	
Neuvo	– Automaattinen esihuuhtelu poistaa karkeimman lian.	
 Tehopesu		enint. 7,0 kg
Pyykin laji	Erittäin likaiset puuvillasta, pellavasta tai sekoitekuidusta valmistetut työvaatteet.	
Neuvo	– Lisätty vesimäärä takaa erittäin hyvän pesu- ja huuhtelutuloksen.	
 Valkopyykki/Kirjopyykki		enint. 7,0 kg
Pyykin laji	Puuvillasta, pellavasta tai puuvillasekoitteista valmistetut tekstiilit.	
Neuvo	– Pese tummat tekstiilit erikseen kirjopesuaineella tai nestemäisellä pesuaineella.	
 Siliävät kuidut		enint. 3,5 kg
Pyykin laji	Synteettisistä kuiduista valmistetut tekstiilit, sekoitteet tai siliäväksi käsitelty puuvilla.	
Neuvo	– Kun peset helposti rypistyviä tekstiilejä, alenna linkousnopeutta.	
 Pika		enint. 3,5 kg
Pyykin laji	Puuvillaiset tekstiilit, jotka ovat olleet käytössä vain lyhyen aikaa tai joissa ei ole juuri lainkaan näkyvää likaa.	
Koneen puhdistus		tyhjänä
Neuvo	Pesualtaan ja poistoputkiston puhdistukseen. Annostelee yleispesuainetta lokeroon  .	
Vedenpoisto/Linkous		tyhjänä
Neuvo	– Säädä linkousnopeutta tarvittaessa. – Kun peset helposti rypistyviä tekstiilejä, alenna linkousnopeutta.	

