

## ProCare Sure I-PM procesindicator handleiding

### Toepassing

ProCare Sure I-PM procesindicatoren worden gebruikt voor routinecontroles in reinigings- en desinfectieapparaten.

De procesindicatoren geven wijzigingen in procesparameters weer op basis van een gegenereerde referentie.

**De werkingmechanismen in het reinigings- en desinfectieapparaat worden bepaald door de interactie van de volgende parameters:**

- Reinigingsmiddelen
- Tijd
- Temperatuur
- Beweging en
- Waterkwaliteit

**De intensiteit van het wegwassen verschilt bijvoorbeeld afhankelijk van het gebruikte reinigingsmiddel (bijv. alkalisch, mildalkalisch-enzymatisch) en de waterkwaliteit (bijv. onthard, gedemineraliseerd water).**

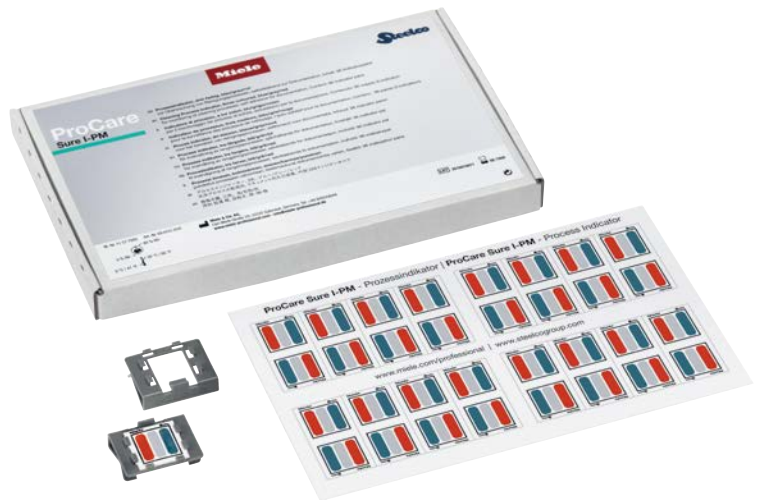
De procesindicator geeft in aanvulling op de door het reinigings- en desinfectieapparaat technisch vastgestelde criteria (zoals doseercontrole en spoel-druk) aan of er afwijkingen zijn ten opzichte van de tijdens de prestatiekwalificatie gegenereerde referentie (bijv. dat de waterkwaliteit is veranderd).

De procesindicatoren dienen niet als reinigingsbewijs en vervangen niet de parametrische vrijgave door de geïnstrueerde gebruiker.

Wij adviseren om minstens 2 procesindicatoren in elke charge te gebruiken.

### Productbeschrijving

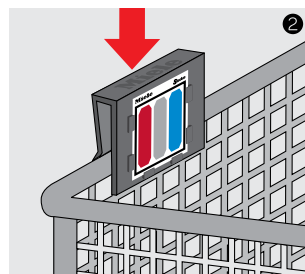
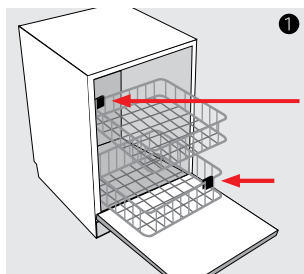
Het indicatorblad bestaat uit 32 aparte indicatoren. Het blad is steeds tussen 2 indicatoren geperforeerd, zodat het door het te vouwen als dubbele indicator kan worden gebruikt. Op de zelfklevende en temperatuurstabiele procesindicator zijn steeds 3 kleurenbalkjes gedrukt, die elk een eigen moeilijkheidsniveau hebben om te worden weggewassen. De kleurenbalkjes hebben verschillende hechteigenschappen, bestaande uit een synthetische en niet-toxische testverontreiniging. Daardoor wordt gewaarborgd dat er een breed en gedifferentieerd spectrum van parameters wordt geregistreerd, bijv. waterkwaliteit en beweging van de sproeiarm.



### Toepassing – algemene voorbereidingen

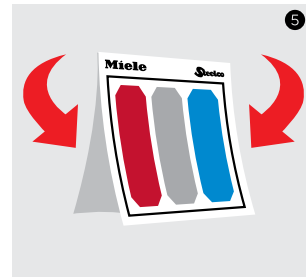
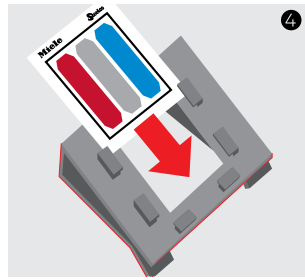
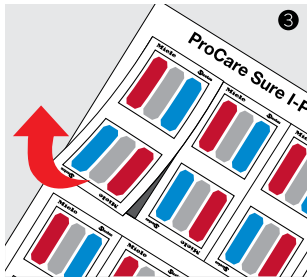
Tijdens de ingebruikneming of validatie worden de 2 procesindicatoren gedurende het gehele proces van het reinigings- en desinfectieapparaat tegelijk met de objectspecifieke beladingsconfiguratie behandeld. Hiermee wordt de initiële objectspecifieke referentie voor het wegwassen vastgelegd. Miele adviseert om minstens 2 procesindicatoren per behandelproces te gebruiken.

Er is een documentatieblad beschikbaar voor de documentatie, zowel voor de referentie als voor het routinegebruik. De beide gebruikte indicatoren kunnen daar worden gedocumenteerd door de afdekfolie op de achterkant van de procesindicator eraf te trekken en de procesindicator op te plakken. Deze dienen als benchmark en vergelijking voor alle volgende behandelcycli met indicatoren. Om de hele spoelruimte af te dekken, moeten de procesindicatoren diagonaal verspringend voor- en achteraan worden geplaatst. Plaats in spoelruimtes met 2 niveaus 1 procesindicator op elk niveau ①. Bij belading op 1 niveau plaatst u 1 houder vooraan en 1 achteraan, diagonaal verspringend. Het is in principe mogelijk om de beide houders met de procesindicatoren op een instrumentenzeef of op het boven-/onderrek ② te plaatsen. Als u inzetten gebruikt, kunnen de indicatoren eventueel ook hierop worden bevestigd, wanneer ze anders door de beladingsconfiguratie zouden worden afgeschermd. De kleurenbalkjes moeten altijd naar de binnenkant van de spoelruimte worden gericht. De procesindicatoren moeten tijdens de validatie en tijdens de routinewerkzaamheden altijd op dezelfde plaats worden aangebracht.



## ProCare Sure I-PM procesindicator handleiding

De kleurenbalkjes mogen niet worden bevochtigd met een desinfectiemiddel voor de handen of zweet. U dient de randen te gebruiken om het blad vast te pakken. Dit is het gedeelte waarop de bedrijfsnaam Miele en Steelco staat. Er worden 2 aparte indicatoren uit het blad gehaald ③. Maak de beide aparte indicatoren op de perforatie los van elkaar. Steek de procesindicator in de houder, zodat de bedrijfsnaam omhoog wijst en de kleurenbalkjes naar voren ④. Vouw het blad op de geperforeerde lijn als u een dubbele indicator wilt gebruiken. De opdruk wijst naar buiten ⑤. Daarna wordt het reinigings- en desinfectieapparaat beladen en wordt het betreffende programma gestart.



### Beoordeling

Verwijder na afloop van het programma de houder met de procesindicatoren apart en vergelijk deze visueel met de referentie. De mate van wegwassen van het kleurenbalkje moet overeenkomen met de referentie. Als dit niet het geval is, voer dan de bij "Aanwijzingen voor het vinden van de oorzaak" beschreven handelingen uit. De geïnstrueerde persoon beslist of deze charge wordt vrijgegeven of dat de behandeling herhaald moet worden.

### Aanwijzingen voor het vinden van de oorzaak

Resultaten die afwijken van de referentie kunnen verschillende oorzaken hebben:

Mogelijke oorzaak	Maatregel
Programma ongeschikt	<ul style="list-style-type: none"> <li>Controleer op het chargeprotocol welk programma er is geselecteerd.</li> <li>Selecteer het vereiste programma met de geschikte programmaparameters.</li> </ul>
Beladingsvoorbeeld gewijzigd	<ul style="list-style-type: none"> <li>Vergelijk het beladingsvoorbeeld met de specificaties.</li> <li>Plaats het spoelgoed overeenkomstig het beladingsvoorbeeld.</li> <li>Voorkom sproeischaaduw.</li> </ul>
Procesindicatoren verkeerd geplaatst	<ul style="list-style-type: none"> <li>Controleer de plaatsing van de procesindicatoren.</li> <li>Breng de houder met de procesindicatoren op de aangegeven plaatsen aan.</li> </ul>
Reinigingsmiddel gewijzigd	<ul style="list-style-type: none"> <li>Controleer of het aangesloten of interne reservoir het juiste reinigingsmiddel bevat.</li> <li>Controleer de houdbaarheidsdatum van het reinigingsmiddel.</li> <li>Vervang, indien nodig, het reinigingsmiddel.</li> </ul>
Sproeiarm geblokkeerd	<ul style="list-style-type: none"> <li>Controleer of de sproeiarmen vrij kunnen draaien.</li> <li>Let er bij het inruimen van het spoelgoed op dat de sproeiarmen niet worden geblokkeerd.</li> </ul>
Zeven in de spoelruimte verontreinigd	<ul style="list-style-type: none"> <li>Controleer de zeven in de spoelruimte.</li> <li>Reinig de zeven, indien nodig.</li> </ul>
Waterkwaliteit gewijzigd	<ul style="list-style-type: none"> <li>Controleer of het wateronthardingsstelsel goed functioneert.</li> </ul>

### Opslag en afvoer

Sla de procesindicatoren na het aanbreken van de verpakking op onder de volgende omstandigheden: bij temperaturen van 5 °C tot 30 °C met een luchtvochtigheid van 5 % relatieve luchtvochtigheid tot 80 % relatieve luchtvochtigheid en gescheiden van chemicaliën. Gebruik de procesindicatoren uitsluitend tot de op de verpakking vermelde vervaldatum. De procesindicatoren kunnen met het huisvuil worden afgevoerd.