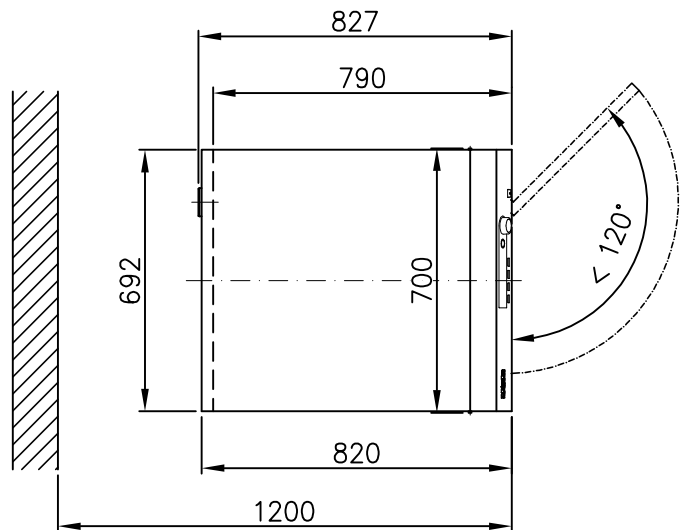
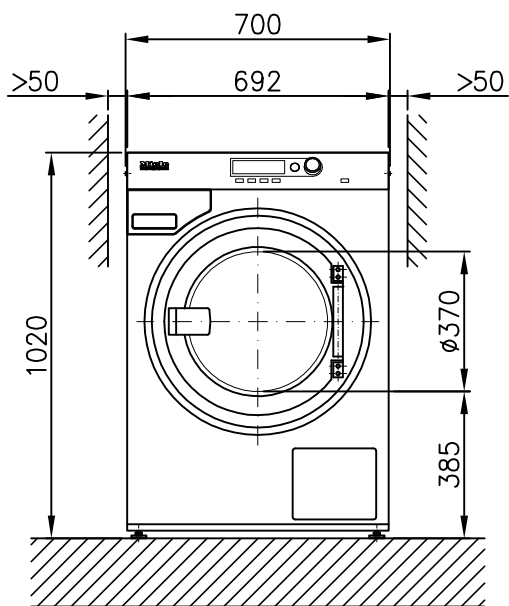
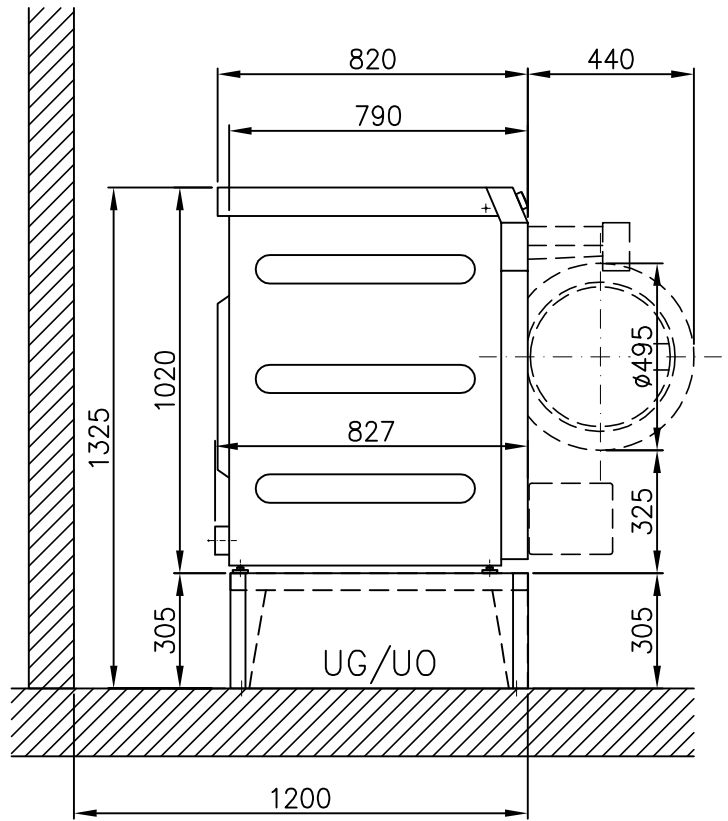
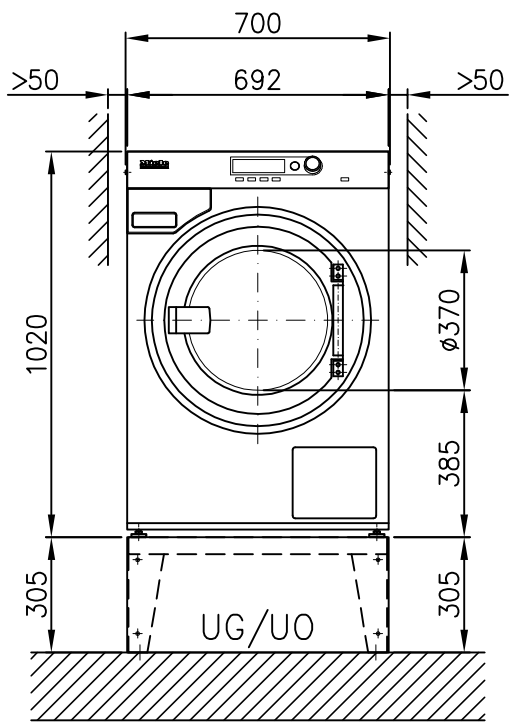
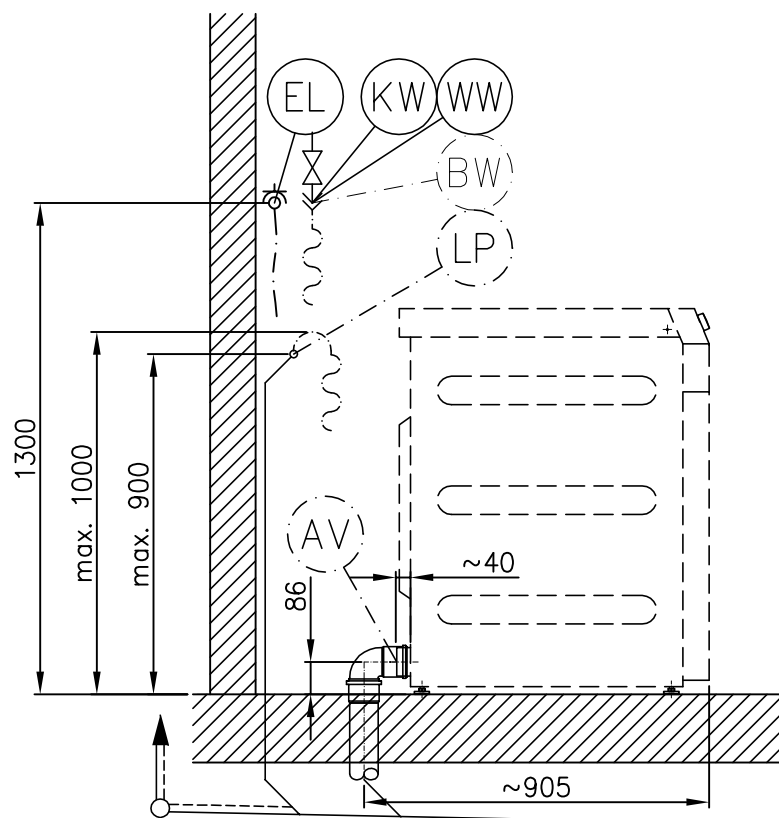
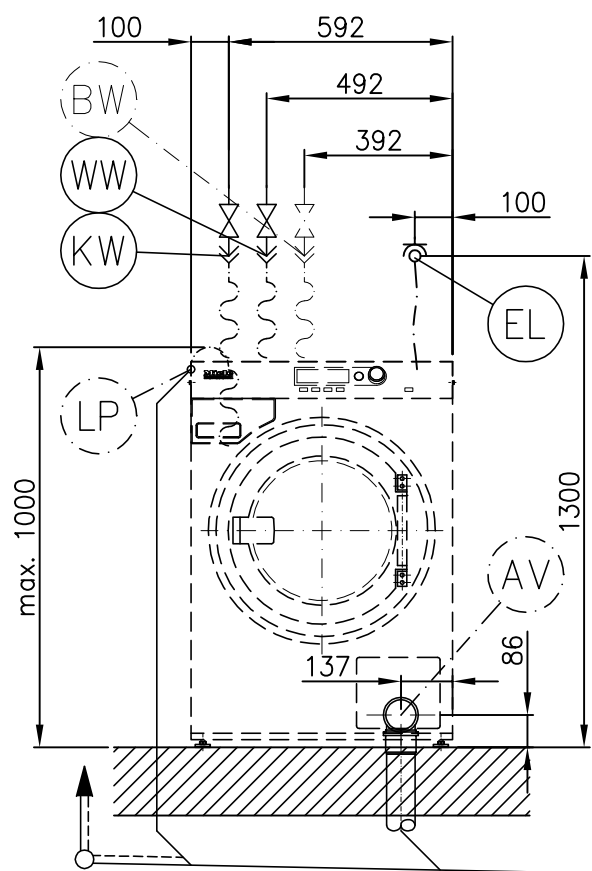
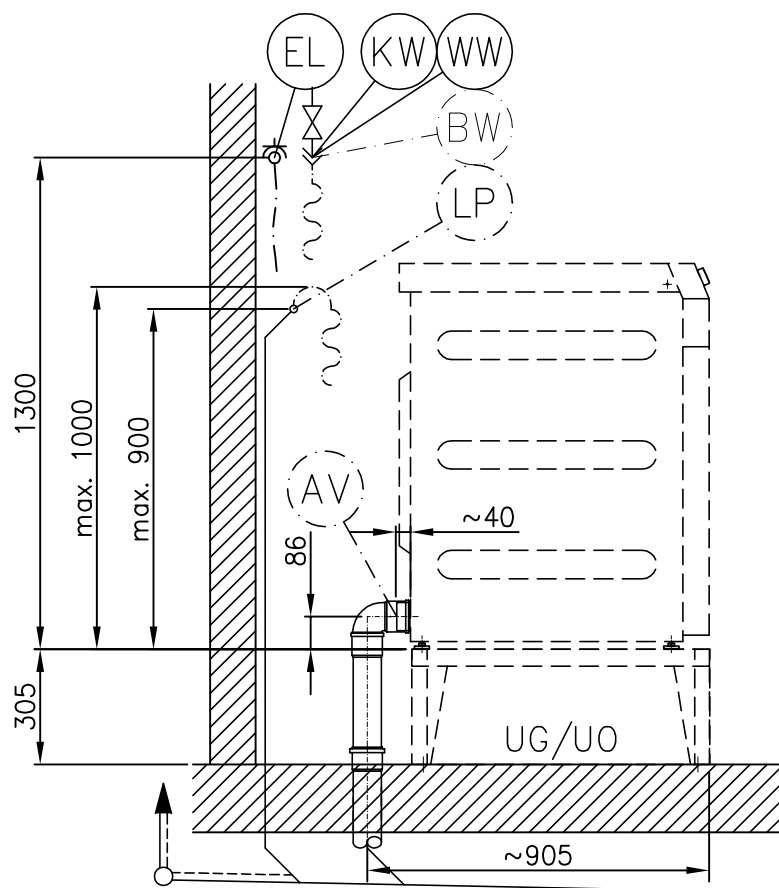
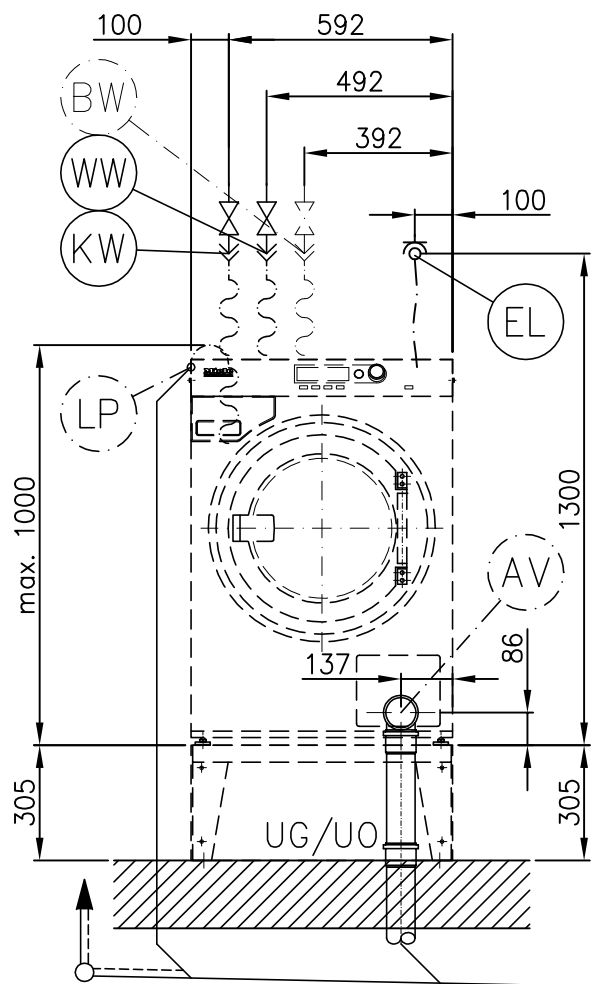


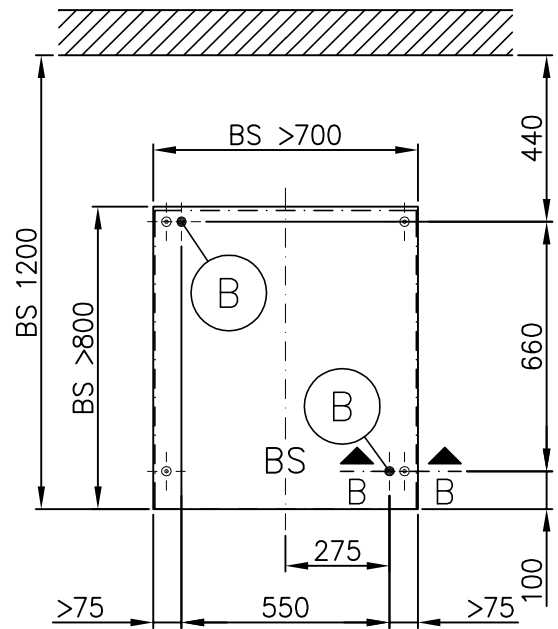
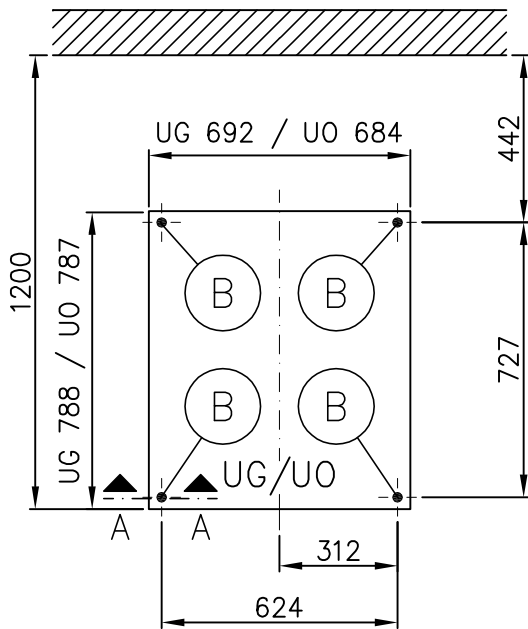
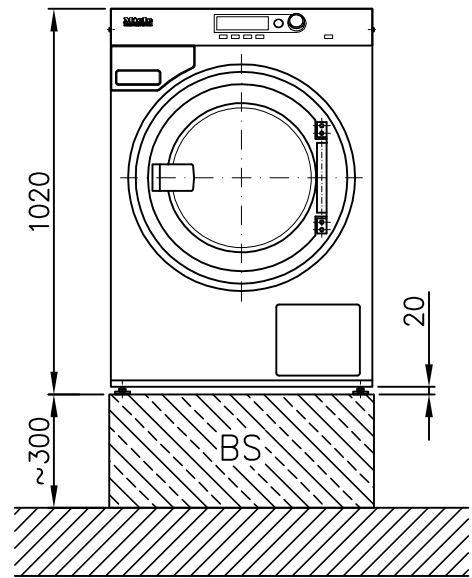
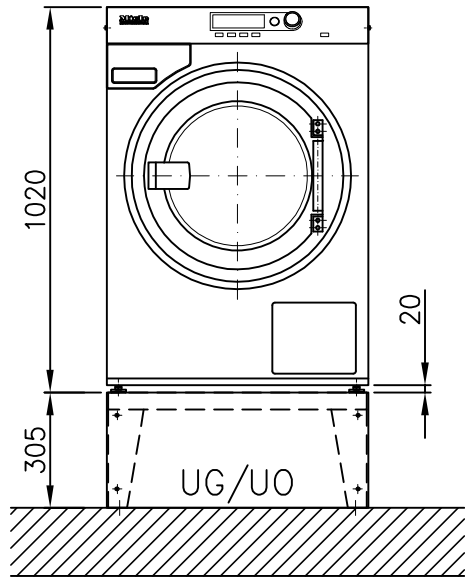
Installationsplan
Tvättmaskin



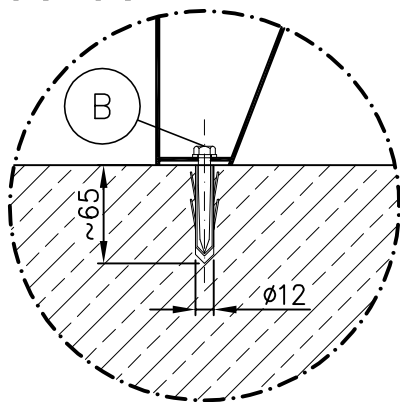
PW 5105 EL AV/LP



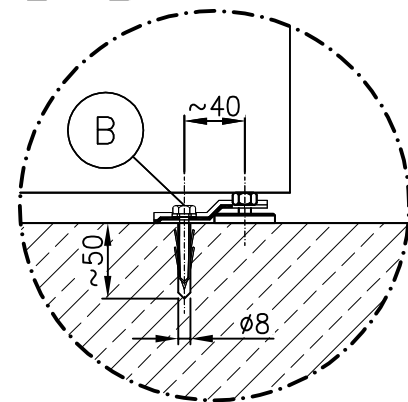


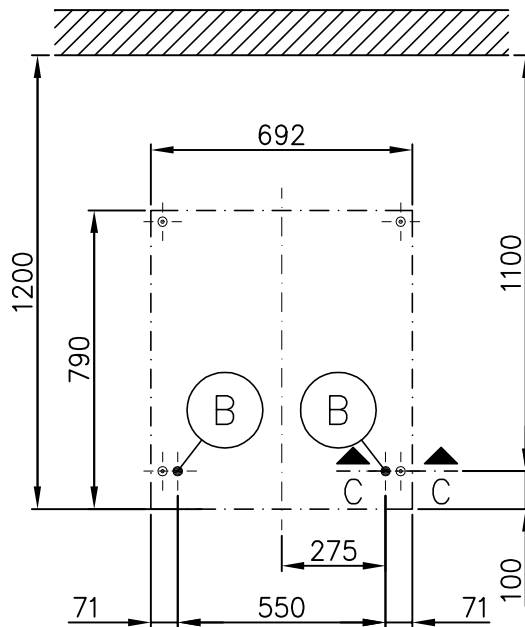
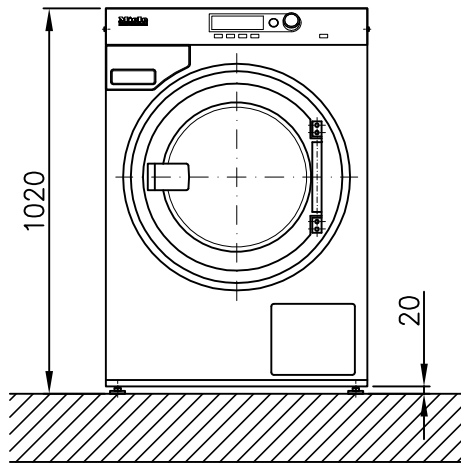


A - A

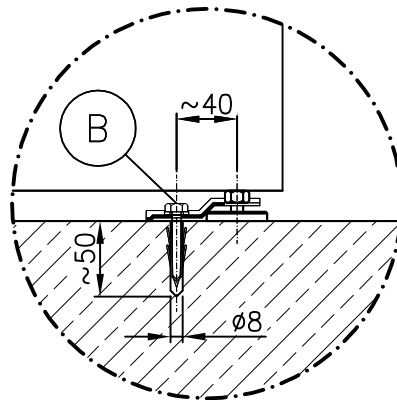


B - B





C - C



Tekniska data

Miele
PROFESSIONAL

Tvättmaskin:
Uppvärmningssätt:

PW 5105 AV/LP
EI (EL)

Förteckning:



Förkortningar i fetstil betyder:
nödvändig anslutning



Förkortningar i streckad fetstil betyder:
valfri anslutning eller i enlighet med maskinutförandet



sv - SE

Alternativ/tillbehör:

UM	Miele-sockel	UO 5010 (UO = öppen sockel)		
		Höjd	mm	305
		Bredd	mm	684
		Djup	mm	787
		UG 5010 (UG = stängd sockel)		
		Höjd	mm	305
		Bredd	mm	692
		Djup	mm	788
BS	Betongsockel	Betongens kvalitet och stabilitet ska bedömas med hänsyn till tvättmaskinens belastning. Se till att betongsockeln står stadigt på golvet!		
		Rekommenderad höjd	mm	300
		Minsta höjd	mm	70
		Rekommenderad bredd	mm	≥700
		Rekommenderat djup	mm	≥800

Maskinanslutningar:

EL	Elanslutning	1. Standardspänning (leveransutförande) Frekvens Anslutningseffekt Säkring Tvärsnittsarea anslutningskabel Längd anslutningskabel Anslutningskabel utan stickkontakt (medföljer vid leverans)	V Hz kW A mm ² mm	3N AC 400 50 8,2 3 × 16 5 × 1,5 2.000
	Avvikelser från ovanstående i följande länder:			
	GB	1. Standardspänning (leveransutförande) Frekvens Anslutningseffekt Säkring Tvärsnittsarea anslutningskabel Längd anslutningskabel Anslutningskabel utan stickkontakt (medföljer vid leverans)	V Hz kW A mm ² mm	1N AC 230 50 5,5 1 × 25 3 × 2,5 2.000
N B	1. Standardspänning (leveransutförande) Frekvens Anslutningseffekt Säkring Tvärsnittsarea anslutningskabel Längd anslutningskabel Anslutningskabel utan stickkontakt (medföljer vid leverans)	V Hz kW A mm ² mm	3 AC 230 50 8,2 3 × 20 4 × 2,5 1.800	

	Specialspänning:			
	OS 440	1. Standardspänning (leveransutförande) Frekvens Anslutningseffekt Säkring Tvärsnittsarea anslutningskabel Längd anslutningskabel Anslutningskabel utan stickkontakt (medföljer vid leverans)	V Hz kW A mm ² mm	3 AC 440 60 7,9 3 × 16 4 × 1,5 2.000
		Den elektriska anslutningen ska utföras i enlighet med nationella och lokala bestämmelser. Det rekommenderas att tvättmaskinen ansluts över en allpoligt avstängningsbar och låsbar väggkontakt enligt IEC/EN 60309 och IEC/EN 60947. Detta för att underlätta elektriska säkerhetskontroller. Om en fast anslutning är planerad måste en allpolig brytning finnas tillgänglig på uppställningsplatsen. Som allpolig brytning gäller brytare med en kontaktöppning på mer än 3 mm. Till dessa hör t ex LS-brytare, säkringar och skydd (IEC/EN 60947). Väggkontakten eller nätbrytaren måste vara synlig och åtkomlig även efter installationen av tvättmaskinen. En nyinstallation av anslutningen, förändringar i de elektriska komponenterna och kontroll av skyddsledaren, inklusive fastställande av korrekt säkring, får endast utföras av en godkänd elektriker resp. fackman.		
	Kallvatten (mjukt)	Minsta flödestryck Maximalt tryck Maximalt flöde Anslutningsgånga på uppställningsplatsen enligt DIN 44 991 (flatbottentätande) Längd, anslutningsslang (Ingår vid leverans: 1 anslutningsslang) Vattenbehov (60°-program ≈ genomsnittsvärde) Vid standardanslutning (med varmvatten) Vid avsaknad av varmvattenanslutning, lägg till respektive nödvändig vattenkvantitet för kallvattenanslutning. Vid anslutning till bruksvatten (alternativ) reducera vattenbehovet från tänkt behov av kallvatten.	kPa kPa l/min tum mm l/h	100 1.000 11 ¾" yttergånga 1.550 Uppgift kommer
	Varmvatten (mjukt)	Temperatur max Minsta flödestryck Maximalt tryck Maximalt flöde Anslutningsgånga på uppställningsplatsen enligt DIN 44 991 (flatbottentätande) Längd, anslutningsslang (Ingår vid leverans: 1 anslutningsslang) Vattenbehov (60°-program ≈ genomsnittsvärde) Anslutning av tvättmaskinen till en varmvattenledning på 70° C t o m max 85° C är möjlig. För detta krävs en speciell tilloppsslang. Denna tilloppsslang ska beställas av Miele. Tvättmaskinens programmering måste dessutom anpassas av Miele service eller av en av Miele auktoriserad verkstad. Om det saknas en varmvattenanslutning ska varmvattenslangen anslutas till en kallvattenventill!	°C kPa kPa l/min tum mm l/h	70 100 1.000 11 ¾" yttergånga 1.550 Uppgift kommer
	Bruksvatten (tillval)	Minsta flödestryck Maximalt tryck Maximalt flöde Anslutningsgånga på uppställningsplatsen enligt DIN 44 991 (flatbottentätande) Längd, anslutningsslang (Ingår vid leverans: 1 anslutningsslang) Vattenbehov (60°-program ≈ genomsnittsvärde)	kPa kPa l/min tum mm l/h	100 1.000 11 ¾" yttergånga 1.550 Uppgift kommer

AV	Avloppsvatten, maskinmodell med avloppsventil	Temperatur max Stuts för avloppsvatten på maskinsidan (ytterdiameter) Avlopp på uppställningsplatsen (innerdiameter) Flöde under toppar, max Luftad samlingsledning är nödvändig om avluftningen är otillräcklig. Använd Miele monteringsats, m-nr: 05238090. Om flera maskiner ansluts till en samlingsledning måste denna dimensioneras därefter.	°C mm mm l/min	70 75 [DN 70] 75 [rörmuff DN 70] 62
LP	Avloppsvatten, maskinmodell med avloppspump	Temperatur max Avloppsslang (innerdiameter) Anslutningsstuts på uppställningsplatsen för avloppsslangen (innerdiameter x längd) Flöde under toppar, max Avloppspumpens matningshöjd från tvättmaskinens underkant, max Luftad samlingsledning är nödvändig om avluftningen är otillräcklig. Använd Miele monteringsats, m-nr: 05238090. Om flera maskiner ansluts till en samlingsledning måste denna dimensioneras därefter.	°C mm mm l/min mm	70 22 [DN 22] 22 x 30 26 1.000
B	Fästianordning (leveransomfång)	Miele-sockel UG/UO 5010 4 x spännlaskar (för ihopmontering av tvättmaskin och sockel) 4 x franska träskruvar DIN 571 (Ø x längd) 4 x pluggar (Ø x längd) Fastsättning av tvättmaskinen är absolut nödvändig! I förekommande fall ska fästmaterial för flytande golvmassa skaffas fram på uppställningsplatsen. På betongsockel 2 x spännlaskar 2 x franska träskruvar DIN 571 (Ø x längd) 2 x pluggar (Ø x längd) Fastsättning av tvättmaskinen är absolut nödvändig! I förekommande fall ska fästmaterial för flytande golvmassa skaffas fram på uppställningsplatsen.	mm mm	8 x 65 12 x 60 6 x 50 8 x 40
	Maskindata	Tvättmaskinens bredd Tvättmaskinens djup Tvättmaskinens höjd Höljets bredd Höljets djup Minsta nischbredd (innermått) Rekommenderat väggavstånd (fram till tvättmaskinens framkant) Minsta väggavstånd (fram till tvättmaskinens framkant): om det minsta avståndet väljs kan ytterligare arbeten vara nödvändiga när underhålls- och reparationsarbeten utförs av Miele service. Nettovikt Golvbelastning under drift, max Statisk belastning, max Dynamisk belastning, max Trummans rotationsfrekvens, max Genomsnittlig värmeavgivning till uppställningsrummet (beroende på omgivningens temperatur och valt program) Arbetsplatsberoende ljudtrycksnivå (re 20 mPA), (avstånd 1 m och 1,6 m höjd)	mm mm mm mm mm mm mm mm kg N N N Hz W dB (A)	700 827 1.020 792 790 720 1.200 1.000 148 2.750 1.960 790 18 Uppgift kommer <70
Installationerna får endast genomföras av godkända installatörer i enlighet med gällande föreskrifter och lagar samt olycksfallsförebyggande bestämmelser och normer! Följ ovillkorligen monteringsanvisningen för tvättmaskinens uppställning! Med reservation för ändringar! Mått i mm.				