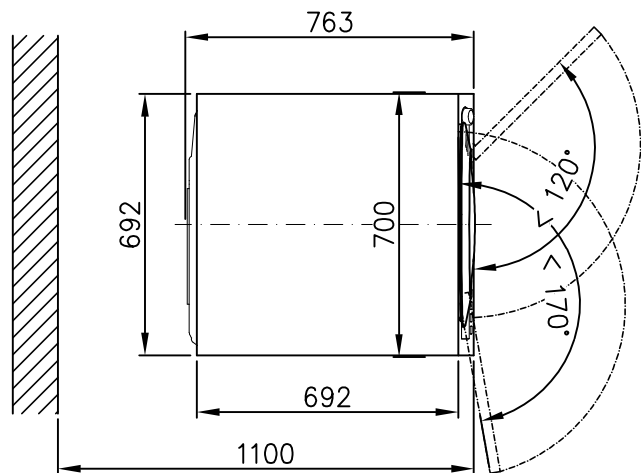
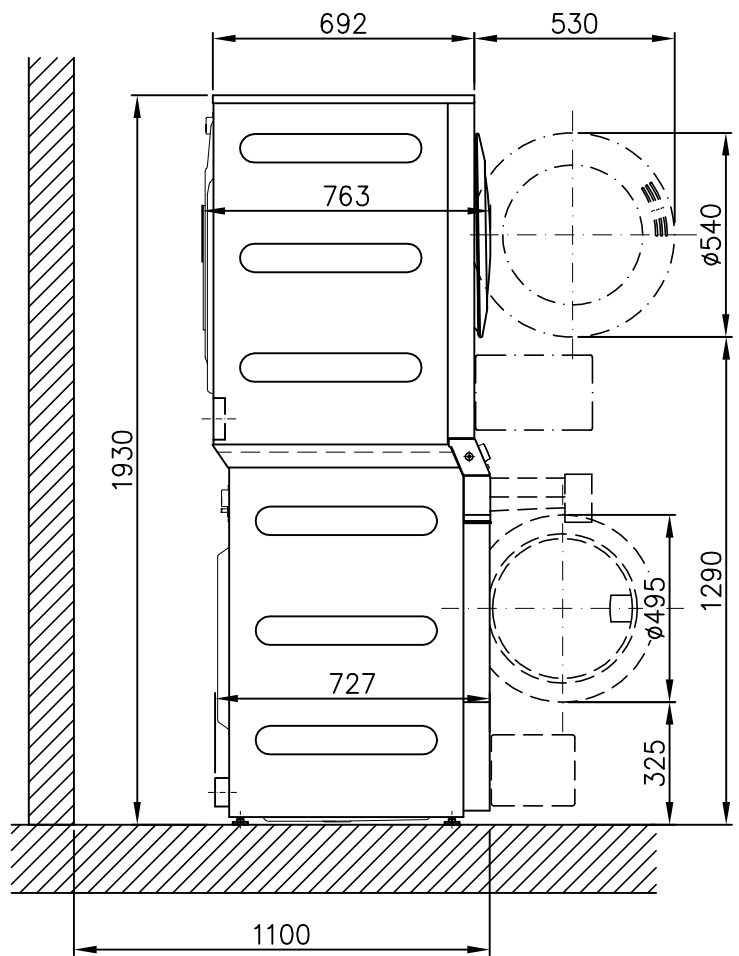
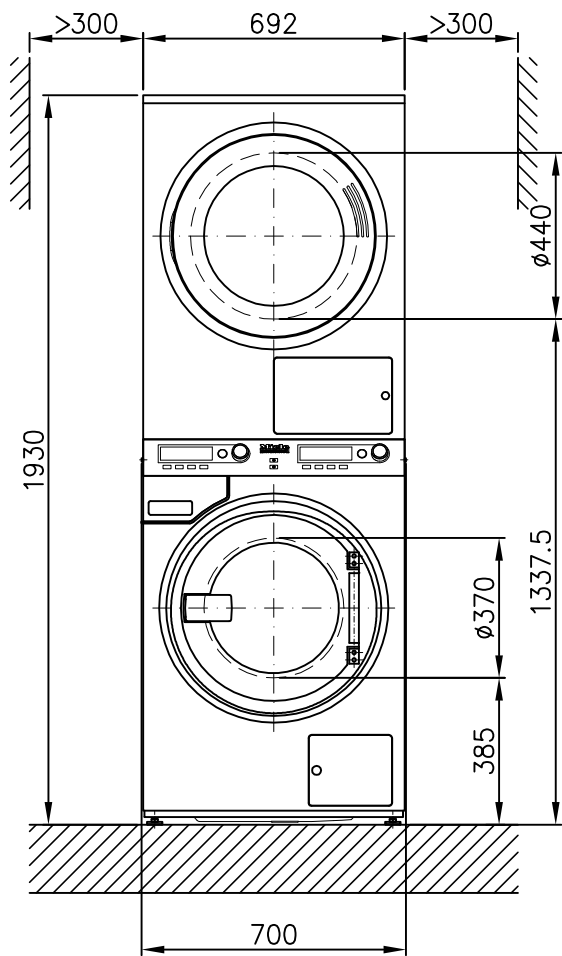
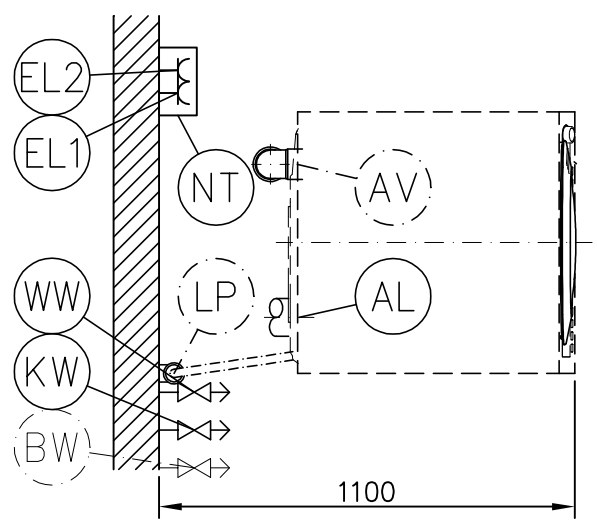
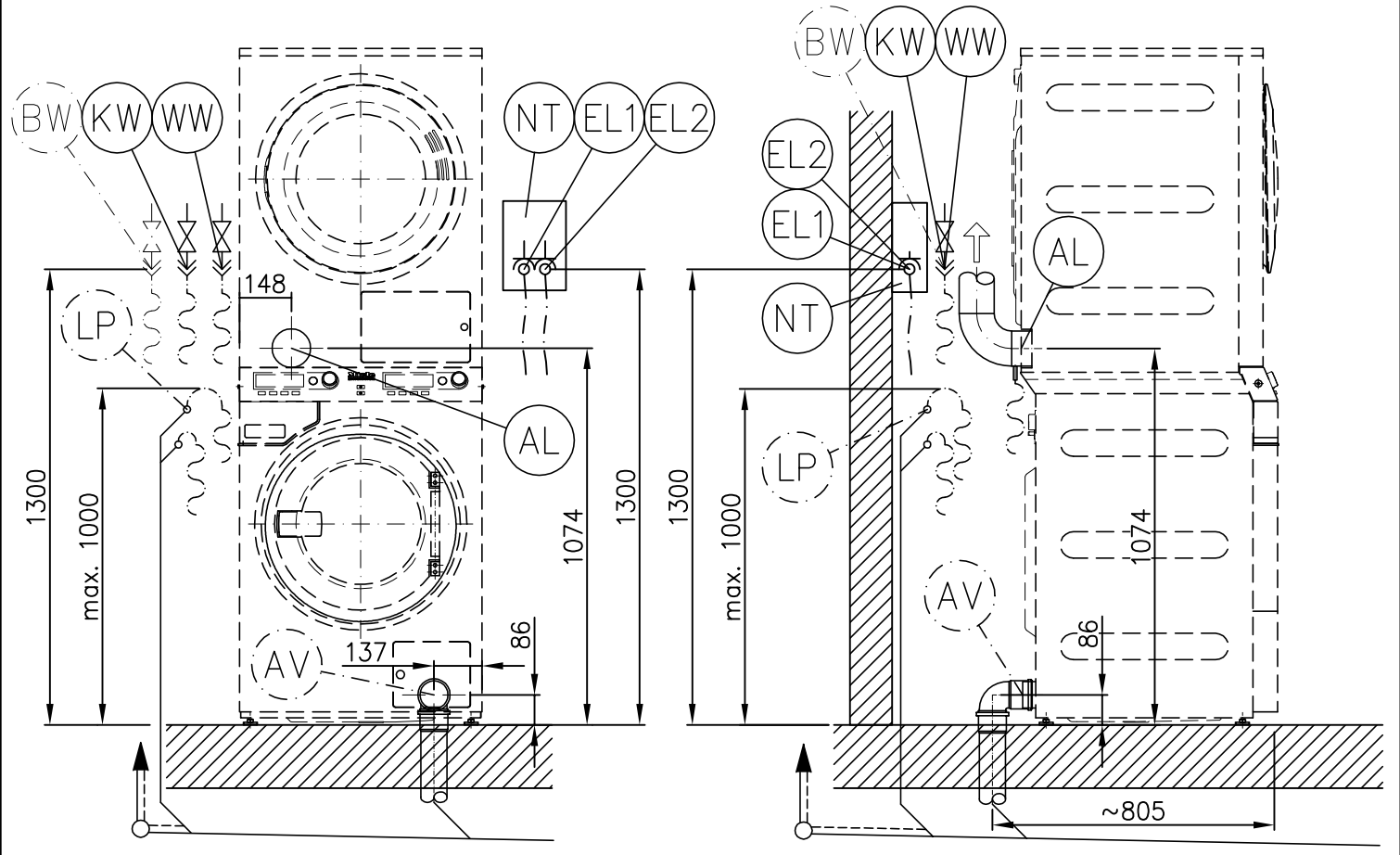


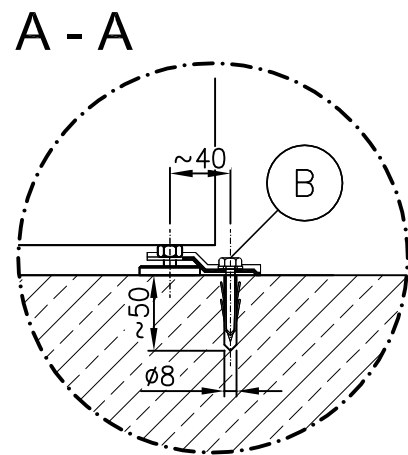
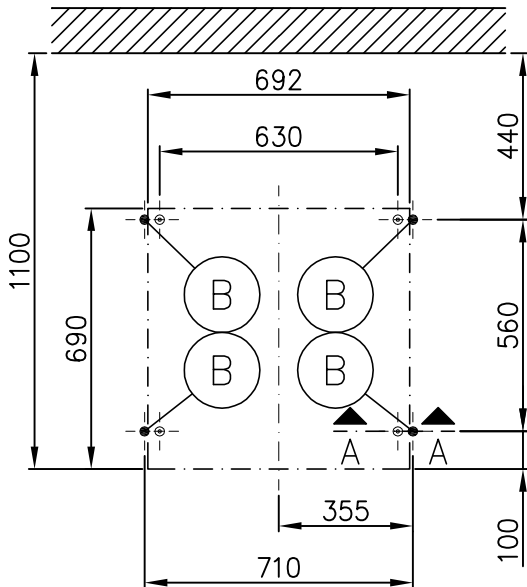
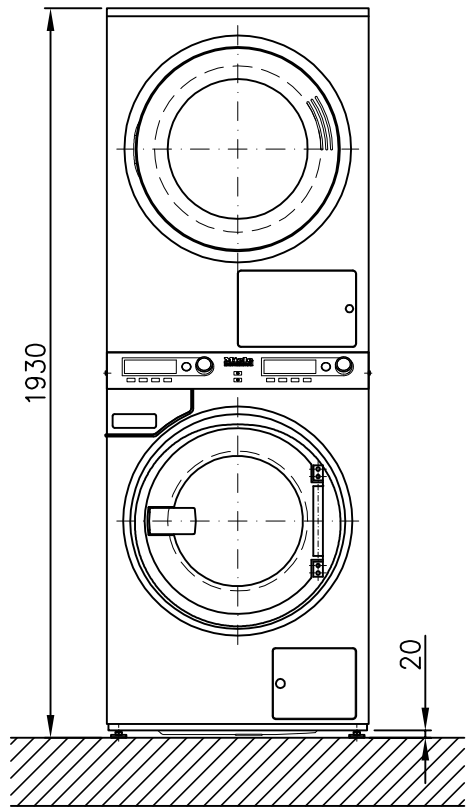
Installatietekening
Was-droog-zuil



PWT 6089 EL AV/LP







Technische gegevens

Miele
PROFESSIONAL

Wasautomaat:
Verwarmingssoort:

PWT 6089 AV/LP
Elektrisch (EL)

Legenda:



Geheel omcirkelde afkortingen betekenen:
aansluiting vereist








Niet geheel omcirkelde afkortingen betekenen:
optioneel of afhankelijk van het apparaat is aansluiting vereist

nl - NL

Aansluitingen:

	Elektrische aansluiting 	Standaardspanning wassen (af fabriek) Frequentie Aansluitwaarde Zekering Doorsnede aansluitkabel Lengte aansluitkabel Aansluitkabel zonder stekker (bijgeleverd)	V Hz kW A mm ² mm	3N AC 400 50 8,2 3 × 16 5 × 1,5 2.000
		Standaardspanning drogen (af fabriek) Frequentie Aansluitwaarde Zekering Doorsnede aansluitkabel Lengte aansluitkabel Aansluitkabel zonder stekker (bijgeleverd)	V Hz kW A mm ² mm	3N AC 400 50 8,5 3 × 16 5 × 1,5 2.000
	<p>De was-droog-zuil heeft twee flexibele netaansluitkabels zonder stekker.</p> <p>Aansluiting mag alleen plaatsvinden op een elektrische installatie die voldoet aan alle daarvoor geldende voorschriften, verordeningen en richtlijnen. Daarnaast moeten alle relevante veiligheidsvoorschriften in acht worden genomen, alsmede de regels van de techniek.</p> <p>De aansluiting mag alleen door een vakman worden uitgevoerd.</p> <p>De was-droog-zuil kan met vaste aansluitingen of met stekkers volgens NEN-EN-IEC 60309-1 worden aangesloten. Wij adviseren, de was-droog-zuil via stekkerverbindingen aan te sluiten, zodat een elektrische veiligheidstest bijv. bij reparatie of onderhoud eenvoudig kan worden uitgevoerd.</p>			
Hiervan afwijkend geldt in de volgende landen:				
		Standaardspanning wassen (af fabriek) Frequentie Aansluitwaarde Zekering Doorsnede aansluitkabel Lengte aansluitkabel Aansluitkabel zonder stekker (bijgeleverd)	V Hz kW A mm ² mm	1N AC 230 50 5,5 1 × 25 3 × 2,5 2.000
		Standaardspanning drogen (af fabriek) Frequentie Aansluitwaarde Zekering Doorsnede aansluitkabel Lengte aansluitkabel Aansluitkabel zonder stekker (bijgeleverd)	V Hz kW A mm ² mm	1N AC 230-240 50 5,78 - 6,24 1 × 25 3 × 2,5 2.000

<p>(N) (B)</p> <p>(EL1)</p>	<p>Standaardspanning wassen (af fabriek)</p> <p>Frequentie</p> <p>Aansluitwaarde</p> <p>Zekering</p> <p>Doorsnede aansluitkabel</p> <p>Lengte aansluitkabel</p> <p>Aansluitkabel zonder stekker (bijgeleverd)</p>	<p>V</p> <p>Hz</p> <p>kW</p> <p>A</p> <p>mm²</p> <p>mm</p>	<p>3 AC 230</p> <p>50</p> <p>8,2</p> <p>3 × 20</p> <p>4 × 2,5</p> <p>1.800</p>
	<p>(EL2)</p> <p>Standaardspanning drogen (af fabriek)</p> <p>Frequentie</p> <p>Aansluitwaarde</p> <p>Zekering</p> <p>Doorsnede aansluitkabel</p> <p>Lengte aansluitkabel</p> <p>Aansluitkabel zonder stekker (bijgeleverd)</p>	<p>V</p> <p>Hz</p> <p>kW</p> <p>A</p> <p>mm²</p> <p>mm</p>	<p>3 AC 230</p> <p>50</p> <p>8,5</p> <p>3 × 25</p> <p>4 × 2,5</p> <p>1.800</p>
<p>Afwijkende spanningen:</p>			
<p>OS 440</p> <p>(EL1)</p>	<p>Standaardspanning wassen (af fabriek)</p> <p>Frequentie</p> <p>Aansluitwaarde</p> <p>Zekering</p> <p>Doorsnede aansluitkabel</p> <p>Lengte aansluitkabel</p> <p>Aansluitkabel zonder stekker (bijgeleverd)</p>	<p>V</p> <p>Hz</p> <p>kW</p> <p>A</p> <p>mm²</p> <p>mm</p>	<p>3 AC 440</p> <p>60</p> <p>7,9</p> <p>3 × 16</p> <p>4 × 1,5</p> <p>2.000</p>
	<p>(EL2)</p> <p>Standaardspanning drogen (af fabriek)</p> <p>Frequentie</p> <p>Aansluitwaarde</p> <p>Zekering</p> <p>Doorsnede aansluitkabel</p> <p>Lengte aansluitkabel</p> <p>Aansluitkabel zonder stekker (bijgeleverd)</p>	<p>V</p> <p>Hz</p> <p>kW</p> <p>A</p> <p>mm²</p> <p>mm</p>	<p>3 AC 440</p> <p>60</p> <p>8,5</p> <p>3 × 16</p> <p>4 × 1,5</p> <p>2.000</p>
<p>(NT)</p>	<p>Werkschakelaar</p> <p>Beide aansluitingen van de was-droog-zuil moeten via een gezamenlijke schakelaar met alle polen van de netspanning kunnen worden losgekoppeld, volgens IEC 60947-1 [Q1].</p> <p>De werkschakelaar [Q1] en de stekkerverbindingen [EL1, EL2] moeten in de onmiddellijke nabijheid van de apparaten worden geïnstalleerd. Deze onderdelen dienen altijd goed herkenbaar en goed toegankelijk te zijn.</p> <p>Als de persoon die de werkzaamheden uitvoert er niet zelf op kan toezien dat de werkschakelaar [Q1] op UIT staat, moet de werkschakelaar afsluitbaar zijn.</p> <p>Uitvoeringsmogelijkheden:</p>		

	<p>Koud water (zacht water)</p>	<p>Minimale waterdruk Maximale waterdruk Volumestroom max. Slangkoppeling ter plaatse volgens DIN 44 991 (vlakdichtend)</p> <p>Lengte aansluitslang (bijgeleverd: 1 aansluitslang) Benodigde waterhoeveelheid (60°-programma ≈ gemiddeld) bij standaardaansluiting (met warm water)</p> <p>Als de warmwataansluiting ontbreekt, moet de betreffende waterhoeveelheid worden toegevoegd aan de hoeveelheid koud water.</p> <p>Bij aansluiting op huishoudwater (optie) moet de betreffende waterhoeveelheid worden afgetrokken van de benodigde hoeveelheid koud water.</p>	<p>kPa kPa l/min inch/Zoll mm l/h</p>	<p>100 1.000 11 ¾" buiten- schroefdraad 1.550</p> <p>ca. 70</p>
	<p>Warm water (zacht water)</p>	<p>Temperatuur max. Minimale waterdruk Maximale waterdruk Volumestroom max. Slangkoppeling ter plaatse volgens DIN 44 991 (vlakdichtend)</p> <p>Lengte aansluitslang (bijgeleverd: 1 aansluitslang) Benodigde waterhoeveelheid (60°-programma ≈ gemiddeld)</p> <p>Het apparaat kan worden aangesloten op een heetwaterleiding (70°C tot max. 85°C). Hiervoor moet een speciale toevoerslang worden geplaatst. Deze slang is verkrijgbaar bij Miele.</p> <p>Daarnaast moet het apparaat door Miele of een geautoriseerde vakhandelaar worden geherprogrammeerd.</p> <p>Is er geen warmwataansluiting, dan moet de warmwater-slang op een koudwaterkraan worden aangesloten!</p>	<p>°C kPa kPa l/min inch/Zoll mm l/h</p>	<p>70 100 1.000 11 ¾" buiten- schroefdraad 1.550</p> <p>ca. 70</p>
	<p>Huishoudwater (optie)</p>	<p>Minimale waterdruk Maximale waterdruk Volumestroom max. Slangkoppeling ter plaatse volgens DIN 44 991 (vlakdichtend)</p> <p>Lengte aansluitslang (bijgeleverd: 1 aansluitslang) Benodigde waterhoeveelheid (60°-programma ≈ gemiddeld)</p>	<p>kPa kPa l/min inch/Zoll mm l/h</p>	<p>100 1.000 11 ¾" buiten- schroefdraad 1.550</p> <p>nog niet bekend</p>
	<p>Afvoer, versie met afvoerklep</p>	<p>Temperatuur max. Afvoertuit machinekant (buitendiameter) Afvoer ter plaatse (binnendiameter) Volumestroom kortstondig max.</p> <p>Beluchte verzamelleiding vereist, indien beluchting onvoldoende, Miele-montageset M-Nr.: 05238090 plaatsen. Als meerdere machines op één verzamelleiding worden aangesloten, dan moet deze leiding voldoende groot zijn.</p>	<p>°C mm mm l/min</p>	<p>70 75 [DN 70] 75 [mof DN 70] 62</p>
	<p>Afvoer, versie met afvoerpomp</p>	<p>Temperatuur max. Afvoerslang (binnendiameter) Slangtuitje (ter plaatse) voor de afvoerslang (binnendiameter x lengte) Volumestroom kortstondig max. Opvoerhoogte max. (vanaf onderkant machine)</p> <p>Beluchte verzamelleiding vereist, indien beluchting onvoldoende, Miele-montageset M-Nr.: 05238090 plaatsen. Als meerdere machines op één verzamelleiding worden aangesloten, dan moet deze leiding voldoende groot zijn.</p>	<p>°C mm mm l/min mm</p>	<p>70 22 [DN 22] 22 × 30</p> <p>26 1.000</p>

