

Telepítési tervek
Mosógép



PW 6080 EL AV/LP

Miele Kft.

H – 1022 Budapest

Alsó Törökvész út 2.

Tel: (06-1) 880-6460

Fax: (06-1) 880-6403

E-mail: professional@miele.hu

Internet: www.miele-professional.hu

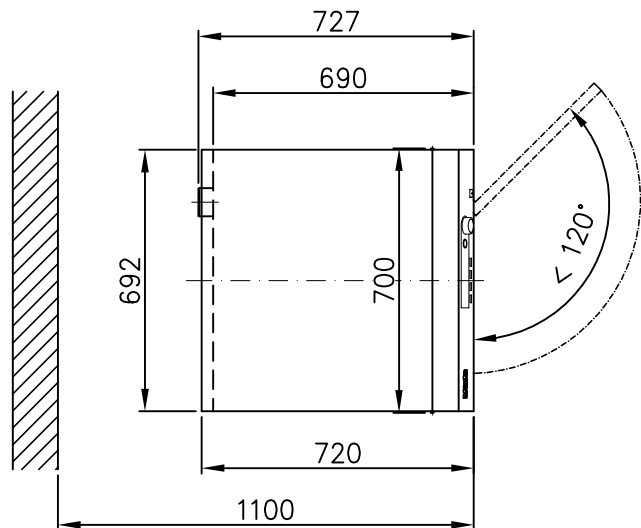
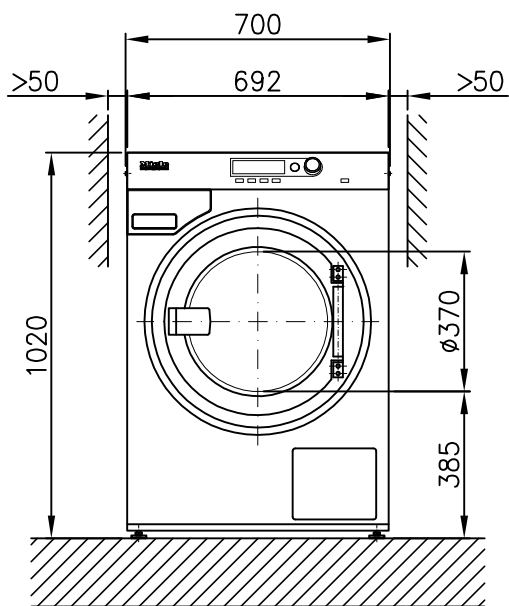
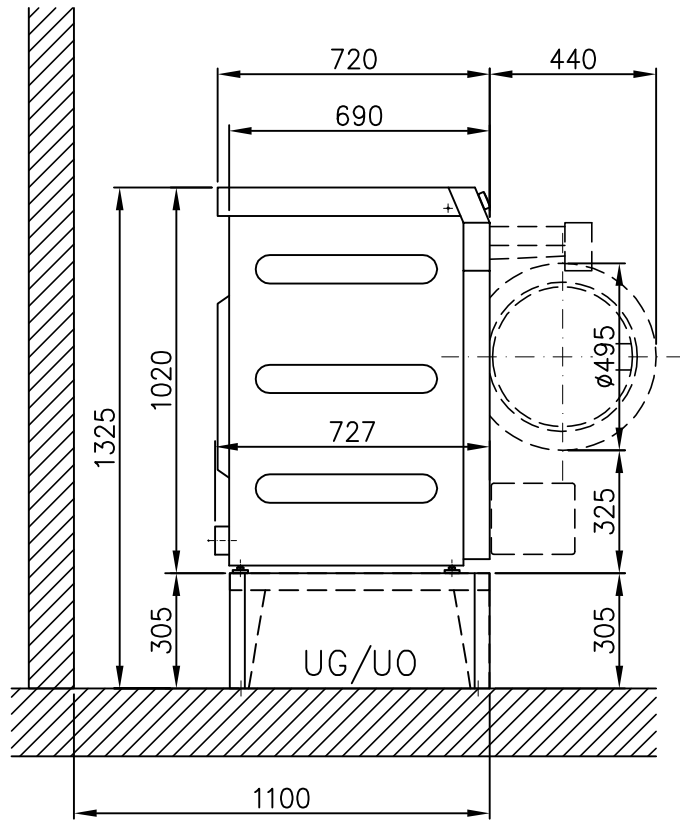
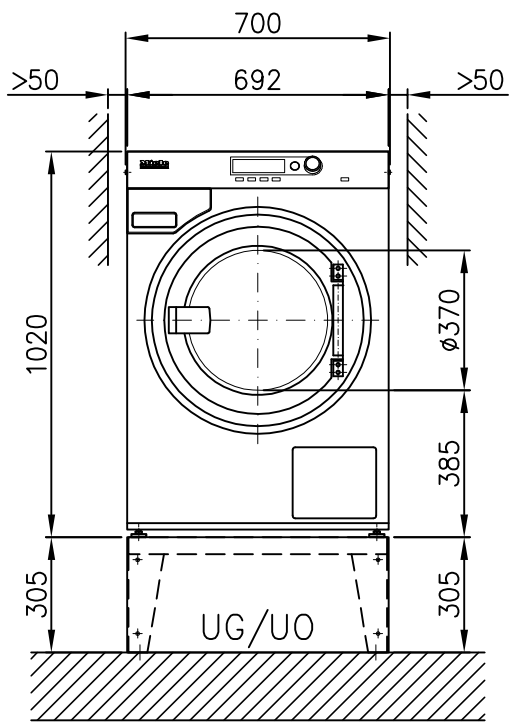
Gyártó:

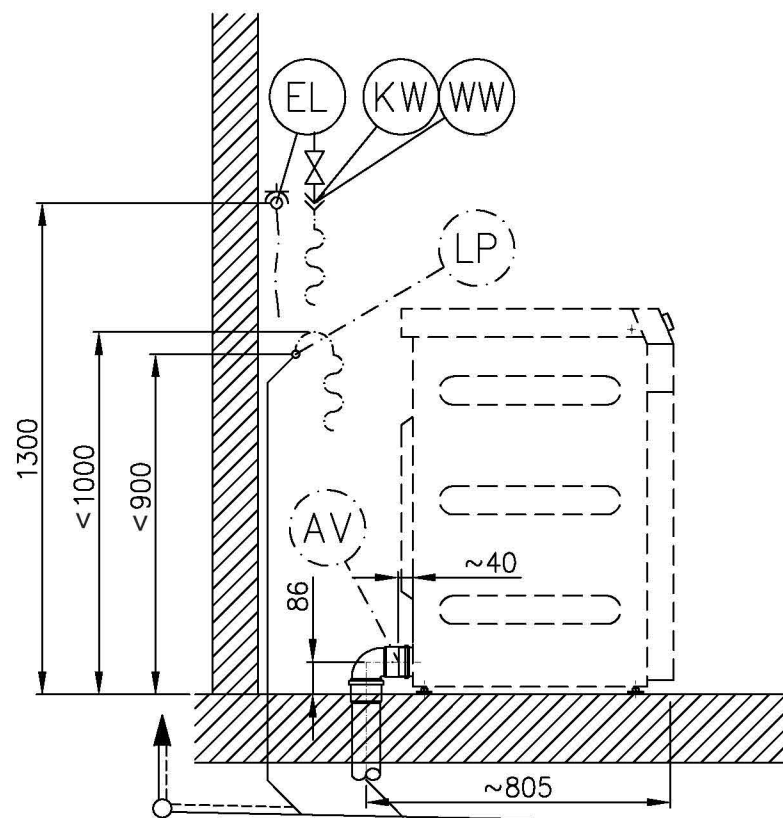
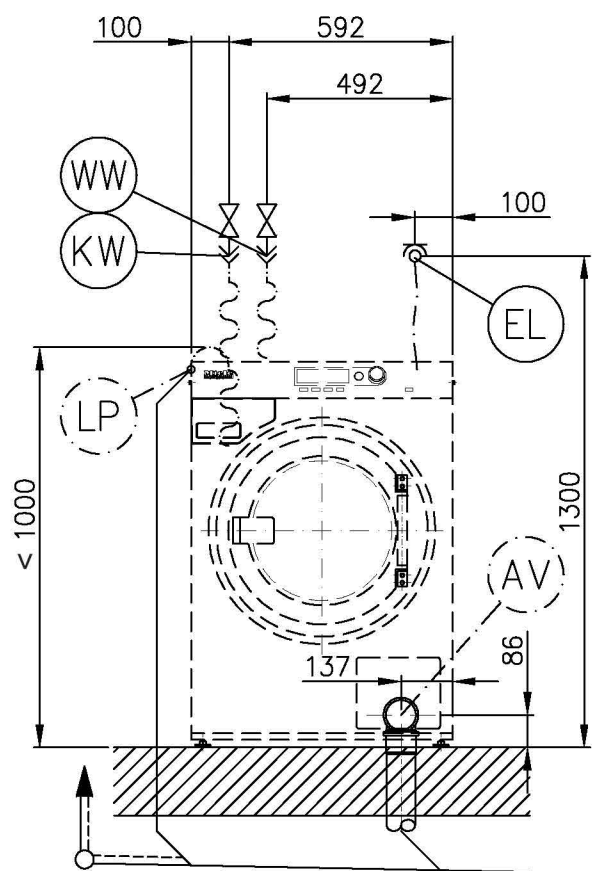
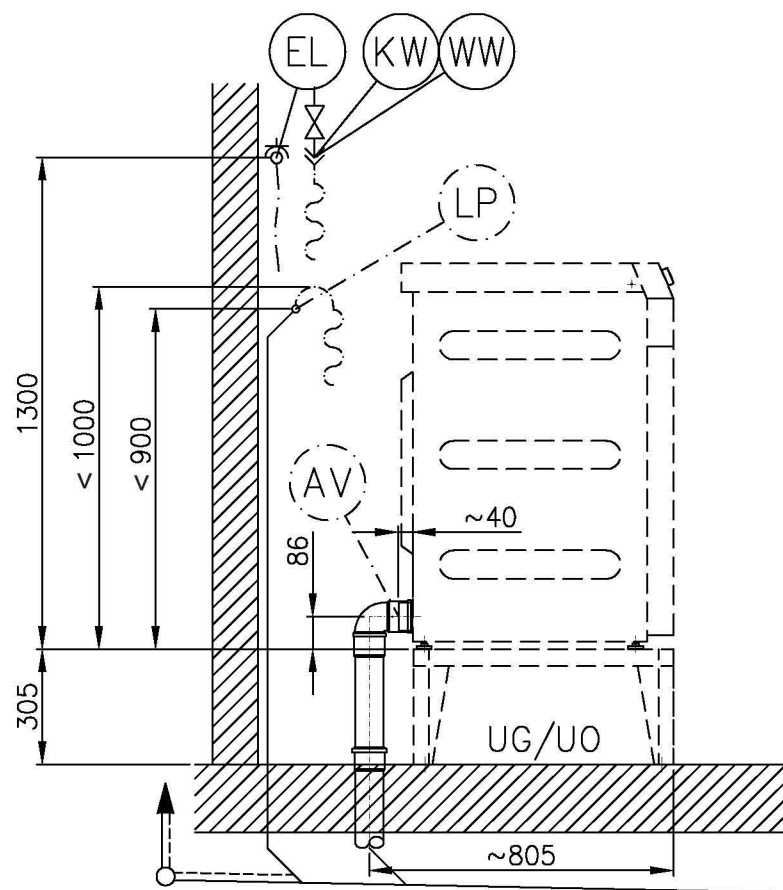
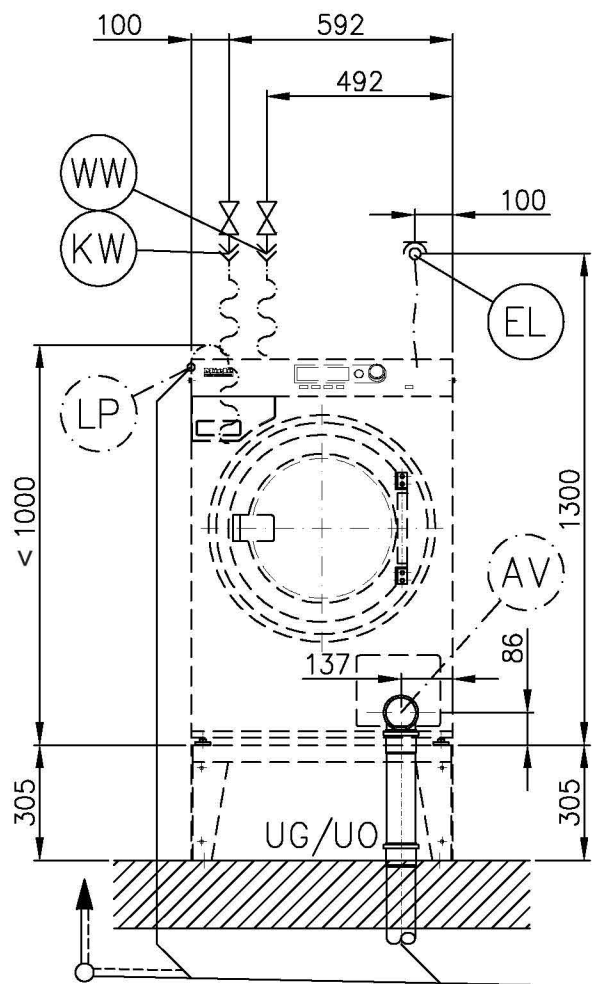
Miele & Cie. KG

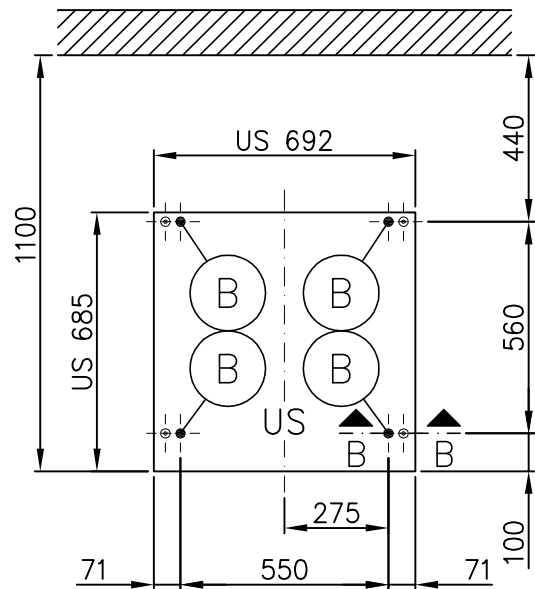
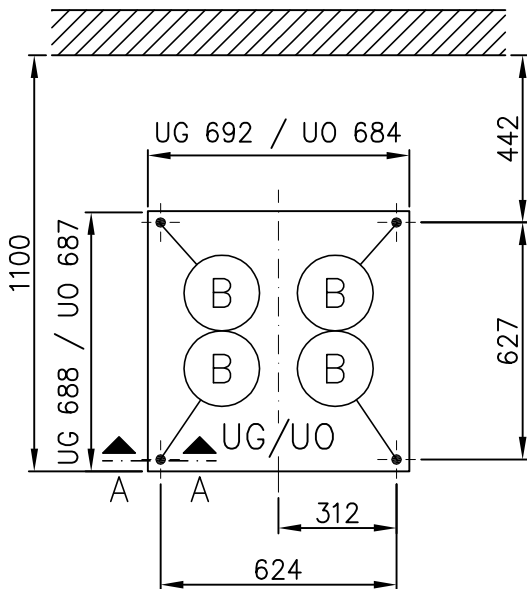
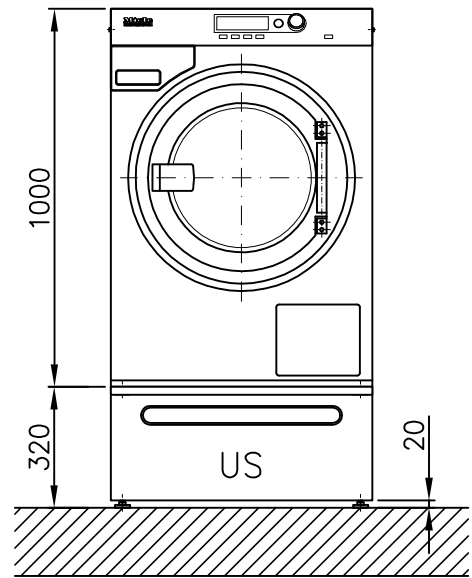
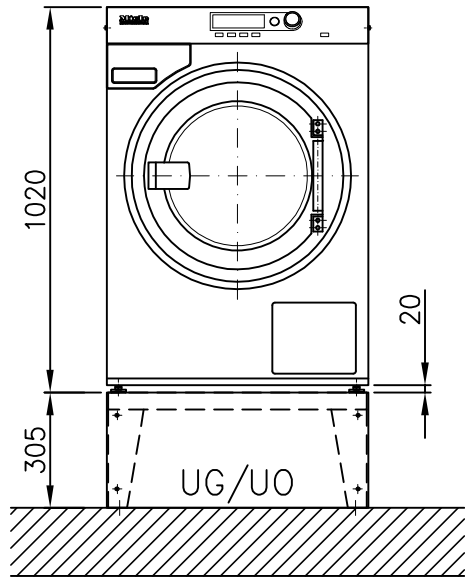
Carl-Miele-Straße

29 33332 Gütersloh

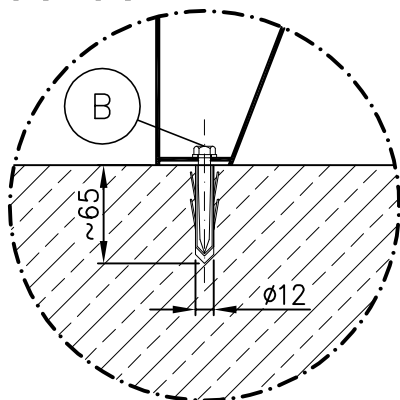
Németország



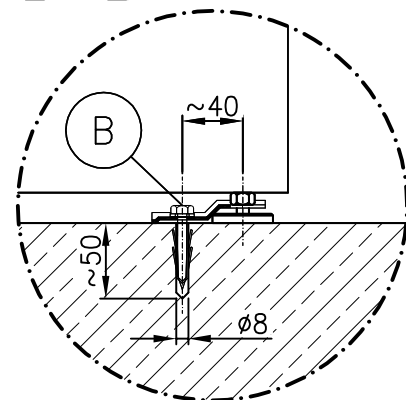


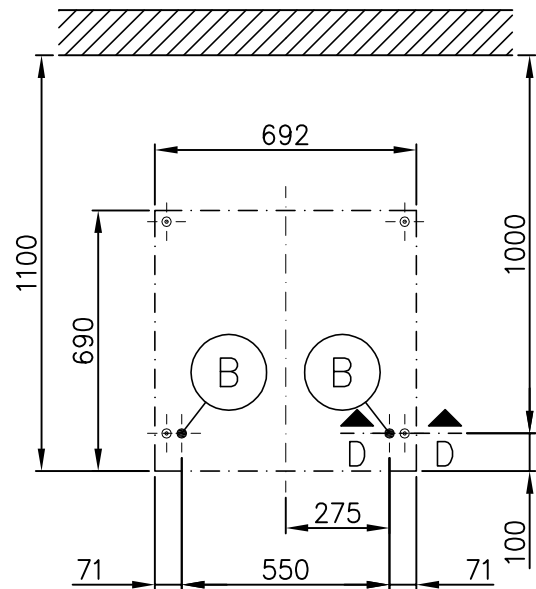
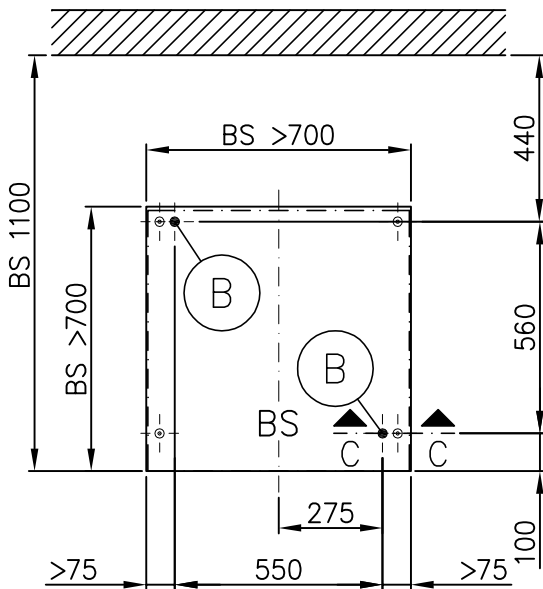
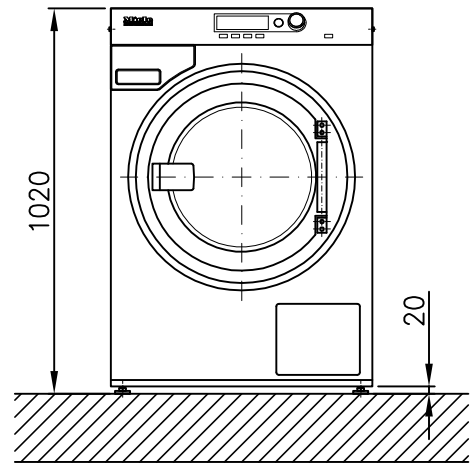
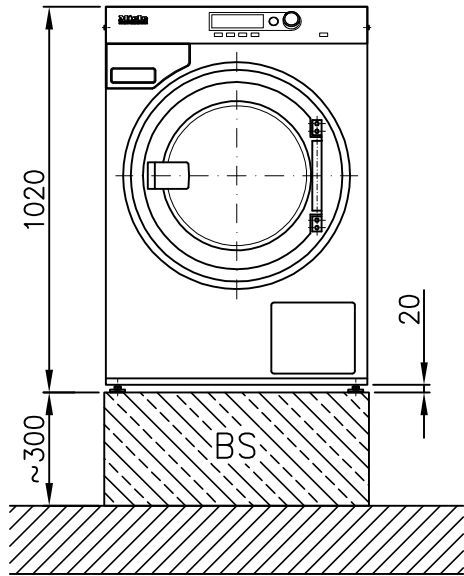


A - A

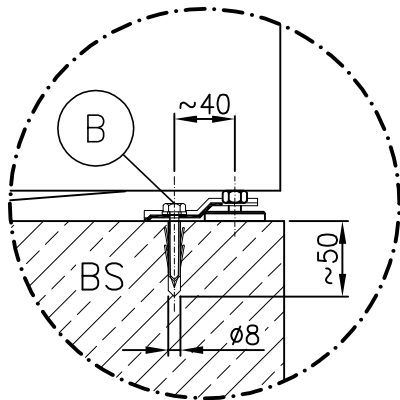


B - B

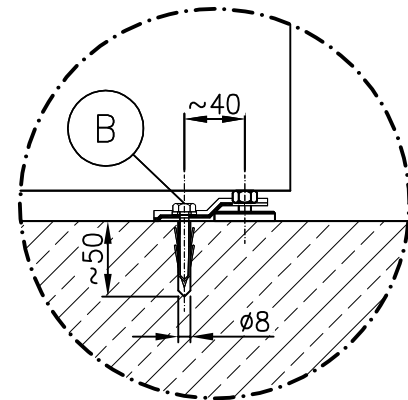




C - C



D - D



Technikai adatlap

Miele
PROFESSIONAL

Mosógép:
Fűtési mód:

PW 6080 AV/LP
Elektromos (EL)

Jelmagyarázat:



A vastagon bekarikázott rövidítés jelentése:
Csatlakozás szükséges



A szaggatott vonallal bekarikázott rövidítés jelentése:
A csatlakozás opcionális vagy bizonyos modellek esetében szükséges








Opciók/Tartozékok:

UM	Lábazat Miele	UO 6008 (UO = nyitott lábazat)	mm	305
		Magasság	mm	680
		Szélesség	mm	679
		UG 6008 (UG = zárt lábazat)	mm	305
		Magasság	mm	692
		Szélesség	mm	685
		US 6008 (US = lábazat fiókkal)	mm	320
		Magasság	mm	692
		Szélesség	mm	685
BS	Betonlábazat	Betonlábazat(C 12/15)	mm	300
		Ajánlott magasság	mm	70
		Magasság legalább	mm	≥700
		Ajánlott szélesség	mm	≥700
		Ajánlott mélység	mm	≥700
Az építés oldali betonlábazatnak a felülethez történő megfelelő padlótapadására ügyelni kell!				

Készülékcsatlakozások:

	Elektromos csatlakozás	1. Standard feszültség (Szállítási állapot)	V	3N AC 400
		Frekvencia	Hz	50
		Csatlakozási érték	kW	8,2
		Biztosíték	A	3 × 16
		Csatlakozó kábel keresztmetszete	mm ²	5 × 1,5
		Csatlakozó kábel hossza	mm	2.000
		Csatlakozó kábel dugalj nélkül (a szállítás tartalmazza)		
Innentől az alábbi országokban eltérő:				
		1. Standard feszültség (Szállítási állapot)	V	1N AC 220 - 240
		Frekvencia	Hz	50
		Csatlakozási érték	kW	5,05 - 6,0
		Biztosíték	A	1 × 25
		Csatlakozó kábel keresztmetszete	mm ²	3 × 2,5
		Csatlakozó kábel hossza	mm	2.000
		1. Standard feszültség (Szállítási állapot)	V	3 AC 230
		Frekvencia	Hz	50
		Csatlakozási érték	kW	8,2
		Biztosíték	A	3 × 20
		Csatlakozó kábel keresztmetszete	mm ²	4 × 2,5
		Csatlakozó kábel hossza	mm	2.000
		Csatlakozó kábel dugalj nélkül (a szállítás tartalmazza)		

Speciális feszültségek:				
	OS 440	1. Standard feszültség (Szállítási állapot) Frekvencia Csatlakozási érték Biztosíték Csatlakozó kábel keresztmetszete Csatlakozó kábel hossza Csatlakozó kábel dugalj nélkül (a szállítás tartalmazza)	V Hz kW A mm ² mm	3 AC 440 60 7,9 3 × 16 4 × 1,5 2.000
		<p>Az elektromos csatlakoztatást a nemzeti és helyi előírásoknak megfelelően kell elvégezni.</p> <p>Ajánlatos a készüléket olyan IEC/EN 60309 és IEC/EN 60947 szerinti fali csatlakozóval csatlakoztatni, amelynek minden pólusa átkapcsolható és leválasztható, így az elektromos biztonságtechnikai vizsgálatok egyszerűen elvégezhetők. Direktbekötés esetén egy hálózatleválasztót kell beszerezni, amely szükség esetén az összes pólust megszakítja Erre a célra megfelelnek azok a kapcsolók, melyeknek érintkező távolsága legalább 3 mm. Ilyenek pl. az LS kapcsolók, biztosítékok vagy védőkapcsolók (IEC/EN 60947). A fali csatlakozónak vagy a hálózat leválasztónak a készülék felállítás után láthatónak és hozzáférhetőnek kell lenni.</p> <p>A csatlakoztatás újbóli installálását, a berendezésben történő változtatásokat, vagy a védővezeték átvizsgálását beleértve a megfelelő biztosíték megállapítását, mindig csak hivatalos engedéllyel rendelkező elektromos szakember vagy szakszerviz végezheti..</p>		
	Hidegvíz (Lágy víz)	<p>Víznyomás min. Maximális nyomás Térfogatáram max. Csatlakozó csavarmenet építésoldali DIN 44 991 szerint (laptömített) (Szállítási állapot: 1 csatlakozótömlő) Vízigény (60° Program ≈ Átlagos érték) Standard csatlakozás [meleg vizes csatlakozással]</p> <p>A meleg vizes csatlakozás hiánya esetén a megfelelő vízigényt hozzá kell adni</p> <p>Ipari vízzel való csatlakoztatás esetén (opció) a vízszükségletet a hidegvíz szükségletből le kell vonni.</p>	kPa kPa l/min Zoll mm l/h	100 1.000 11 ¾" külső csavarmenet 1.550 kb.. 70
	Meleg víz (Lágy víz)	<p>Hőmérséklet max. Folyatónyomás legalább Maximális nyomás Térfogatáram max. Csatlakozó csavarmenet építésoldali DIN 44 991 szerint (laptömített) Csatlakozó tömlő hossza (Szállítási állapot: 1 csatl. tömlő) Vízigény (60° Program ≈ Átlagos érték)</p> <p>A készülék meleg vízhez való csatlakoztatása 70° C-tól max. 85 ° C-ig lehetséges. Ehhez egy külön befolyó tömlő szükséges. Ezt a befolyó tömlőt a Miele Ügyfélszolgálatánál beszerezhető. Ezen kívül a készüléket a Miele ügyfélszolgálatának ennek megfelelően be kell programozni.</p> <p>Meleg víz hiánya esetén a meleg vizes tömlőt a hidegvízhez csatlakoztatni!</p>	°C kPa kPa l/min Zoll mm l/h	70 100 1.000 11 ¾" külső csavarmenet 1.550 kb. 70

	<p>Szennyvíz Leeresztő szelepes készüléktípus</p>	<p>Hőmérséklet max. Szennyvízcsanak géppoldali (külső átmérő) Lefolyó építés oldali (belső átmérő) Rövid idejű térfogatáram max. Ha a szellőzés nem megfelelő, levegőztetett gyűjtővezeték szükséges, az alábbi Miele szerelőegységet kell beépíteni: M.-Nr.: 05238090 Amennyiben egy gyűjtővezetékhez több gép csatlakozik, akkor ennek megfelelő nagyságúra kell a gyűjtővezeték méretezni.</p>	<p>°C mm mm l/min</p>	<p>95 75 [DN 70] 75 [csanak DN 70] 62</p>
	<p>Szennyvíz Lúgszivattyús készüléktípus</p>	<p>Hőmérséklet max. Leeresztő tömlő (belső átmérő) Építésoldali lefolyószerelvény a leeresztőt ömlőhöz (Belső átmérő x Hosszúság) Rövid idejű térfogatáram max. Szállítási magasság max. (a készülék alsó szélétől) Ha a szellőzés nem megfelelő, levegőztetett gyűjtővezeték szükséges, az alábbi Miele szerelőegységet kell beépíteni: M.-Nr.: 05238090 Amennyiben egy gyűjtővezetékhez több gép csatlakozik, akkor ennek megfelelő nagyságúra kell a gyűjtővezeték méretezni</p>	<p>°C mm mm l/min mm</p>	<p>95 22 [DN 22] 22 x 30 26 1.000</p>
	<p>Rögzítés (Szállítási állapot)</p>	<p>Magasító Miele UG/UO 6080 4 x rögzítő (a készülék rögzítése a lábazathoz) 4 x Facsavar DIN 571 (Ø x Hossz) 4 x Dűbel (Ø x Hossz) A készülék rögzítése feltétlen szükséges! Az úsztatott padlóhoz való rögzítő anyagot építési oldalról kell elkészíteni.</p> <p>Magasító Miele US 6008 4 x rögzítő (a készülék rögzítése a lábazathoz) 4 x Facsavar DIN 571 (Ø x Hossz) 4 x Dűbel (Ø x Hossz) A készülék rögzítése feltétlen szükséges! Az úsztatott padlóhoz való rögzítő anyagot építési oldalról kell elkészíteni</p> <p>Betonlábazat 2 x Feszítő heveder 2 x Facsavar DIN 571 (Ø x Hossz) 2 x Dűbel (Ø x Hossz) A készülék rögzítése feltétlen szükséges! Az úsztatott padlóhoz való rögzítő anyagot építési oldalról kell elkészíteni.</p>	<p>mm mm mm mm mm mm</p>	<p>8 x 65 12 x 60 6 x 50 8 x 40 6 x 50 8 x 40</p>
	<p>Készülékadatok</p>	<p>Szélesség Mélység Magasság Ház szélessége Ház mélysége Beépítési nyílás min. (térköz) Ajánlott falköz (a gép elülső széléig) Ajánlott falköz legalább (a gép elülső széléig) Ha a minimális távolságot választja, akkor az ügyfélszolgálat által elvégzendő karbantartási és szerelési munkálatokhoz további munkák válhatnak szükségessé. Nettó súly Padlóterhelés üzemben max. Statikus terhelés max. Dinamikus terhelés max. A dob forgási frekvenciája max. Átlagos hő leadás a gépteremben (Függ a környezet hőmérsékletétől és a választott prog.-tól) Hangnyomás szint (re 20 mPA), munkaterülethez kapcs. (távolság 1 m és magasság 1,6 m)</p>	<p>mm mm mm mm mm mm mm mm mm kg N N N Hz W dB (A)</p>	<p>700 727 1.020 692 690 720 1.100 900 140 2.600 1.850 750 22 kiszámolandó <70</p>
<p>A szereléseket csak engedéllyel rendelkező szerelők végezhetik el a mindenkor érvényes előírások, törvényi alapok, a balesetvédelmi előírások és az érvényes szabványok szerint! A készülék felállításánál a szerelési útmutatót mindenképpen figyelembe kell venni! A változtatás joga fenntartva! A méretek mm-ben vannak megadva.</p>				