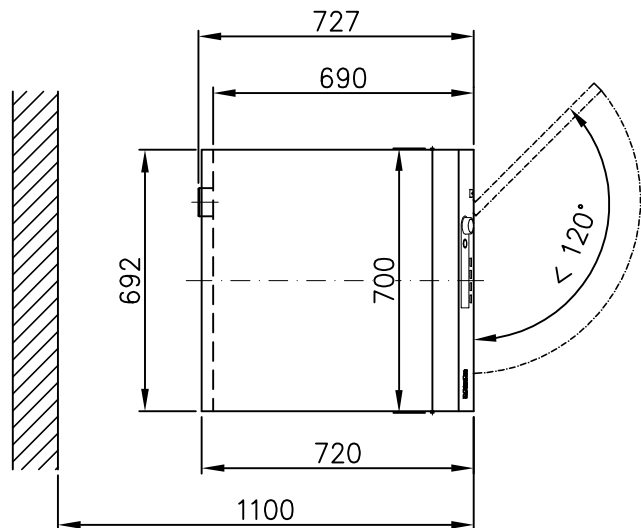
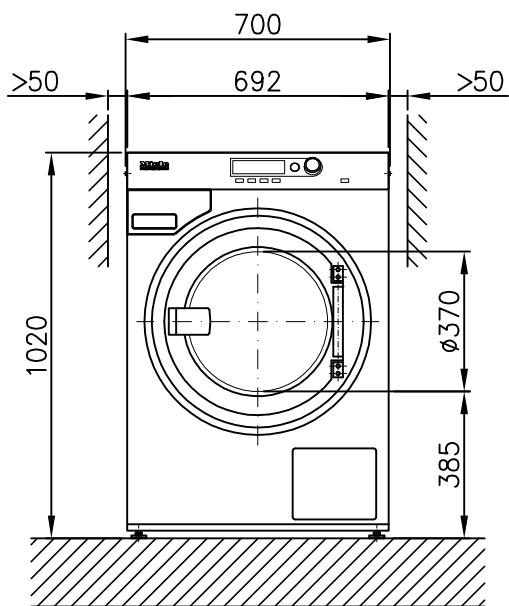
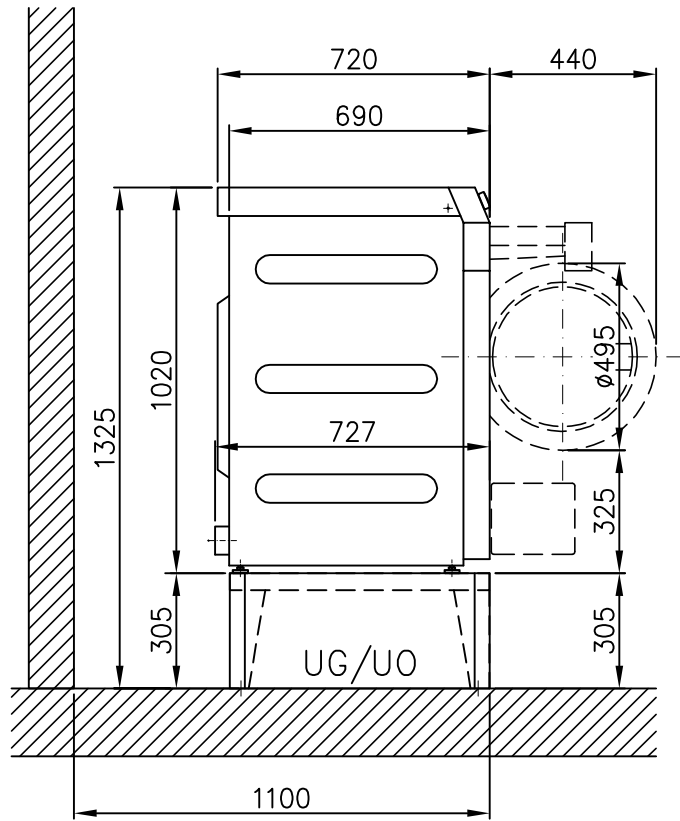
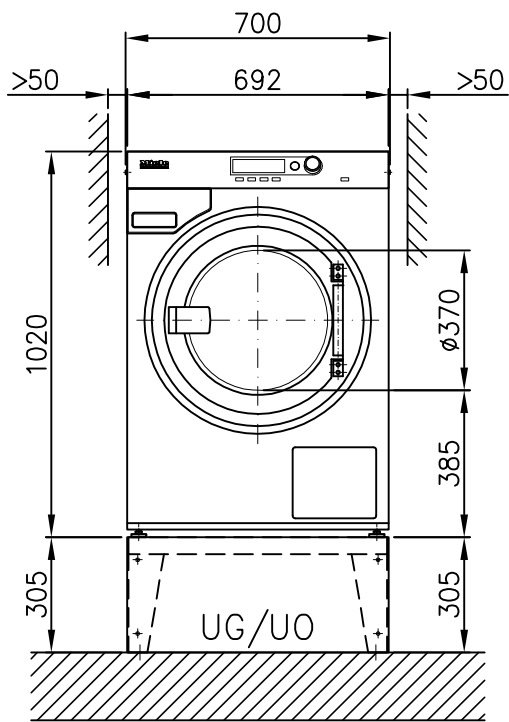
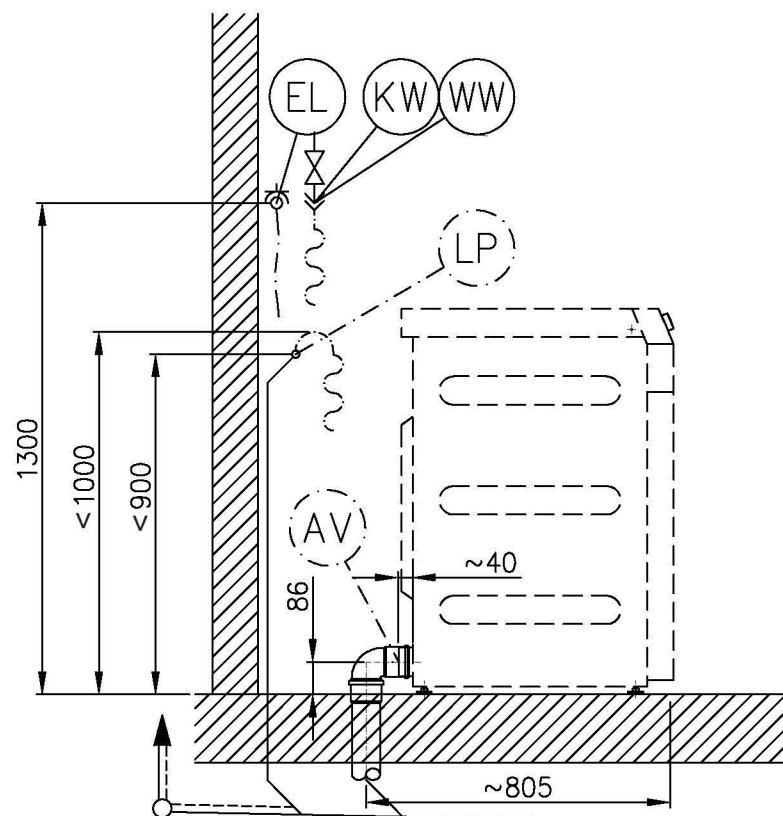
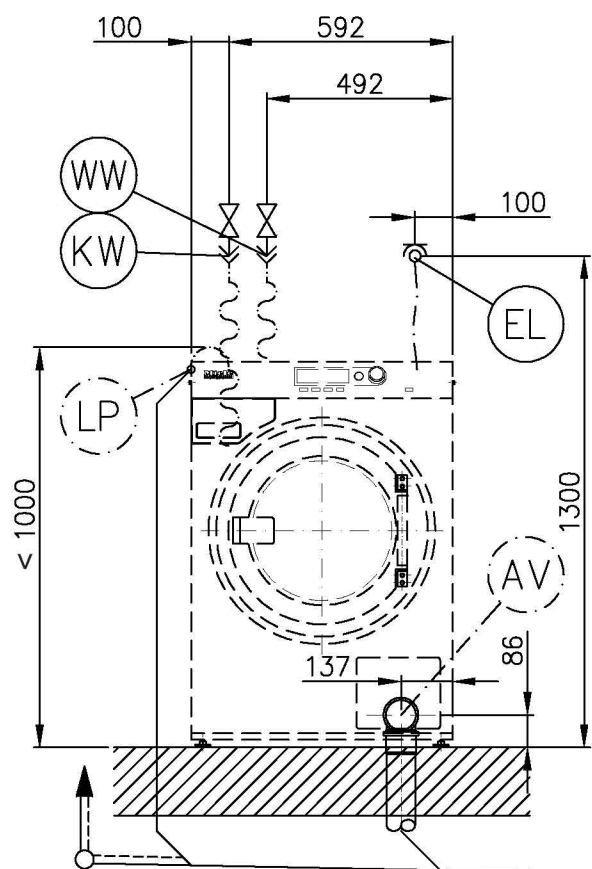
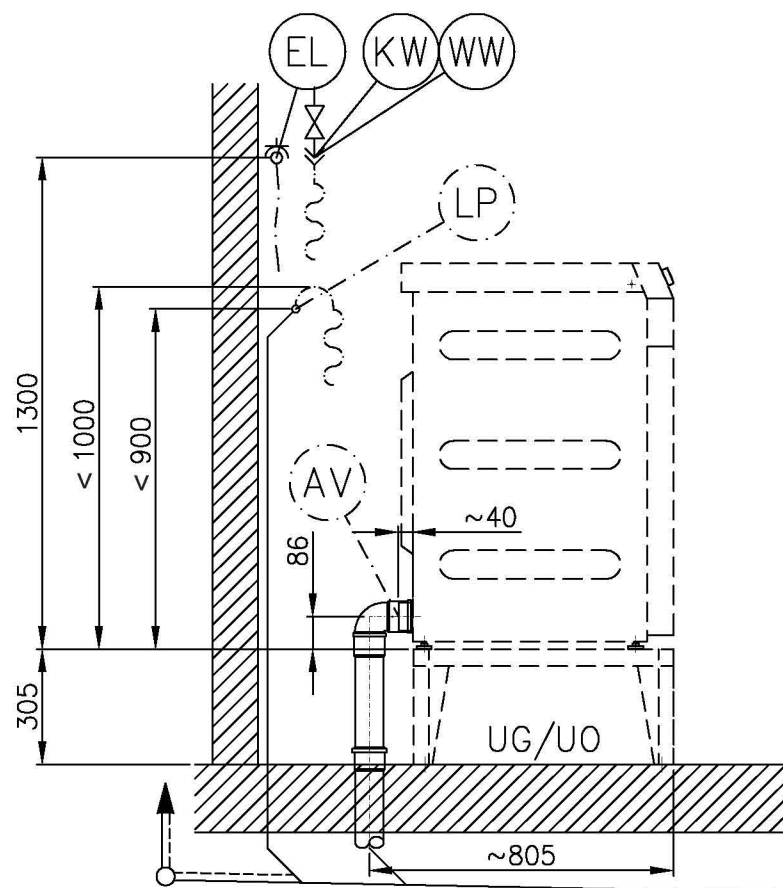
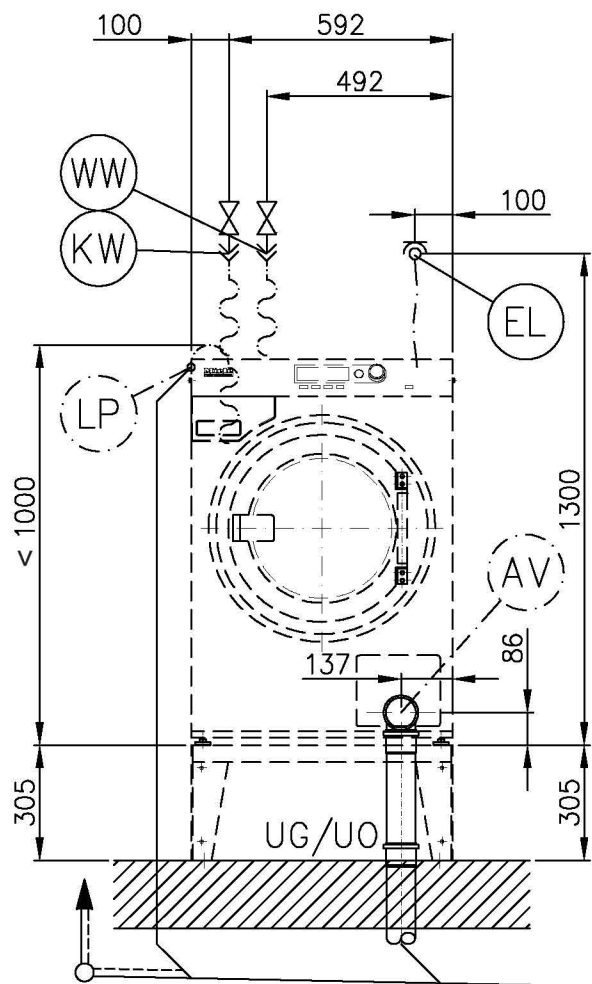


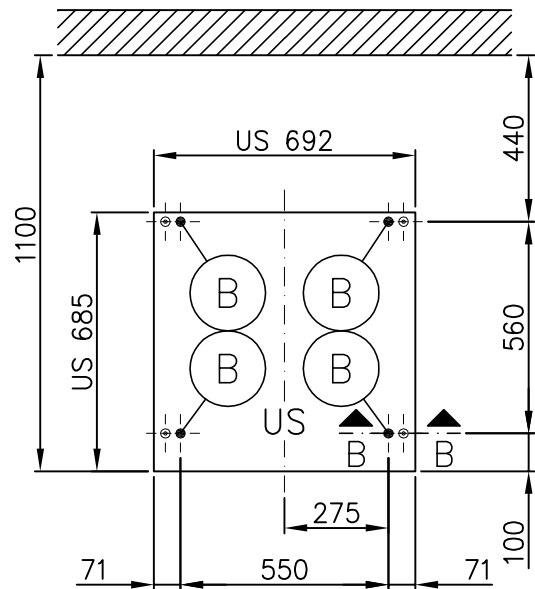
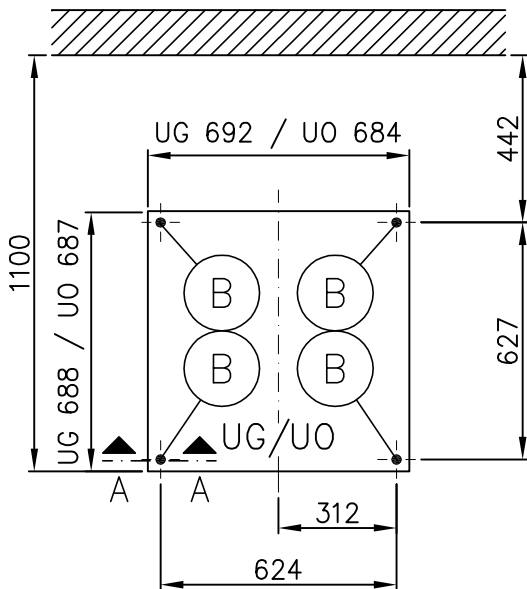
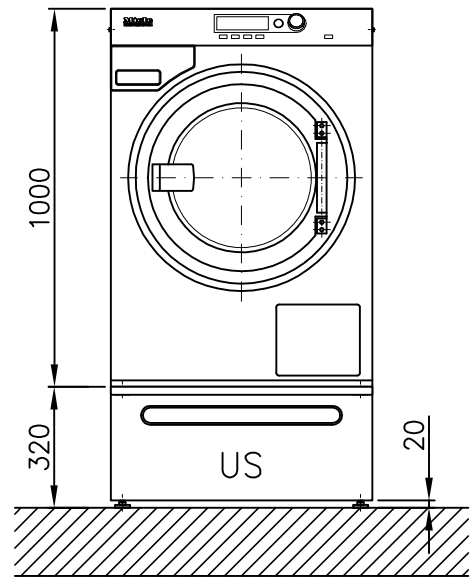
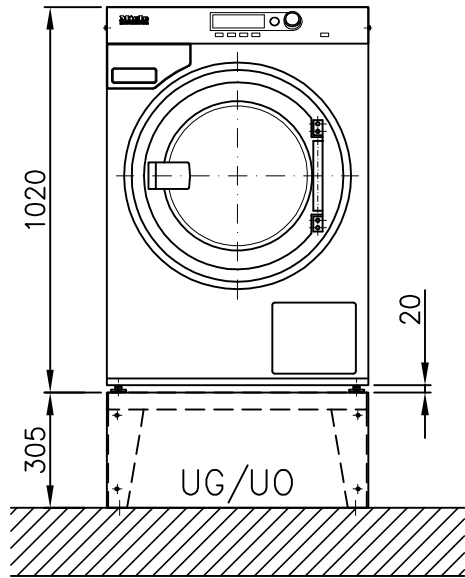
Installationsplan
Tvättmaskin



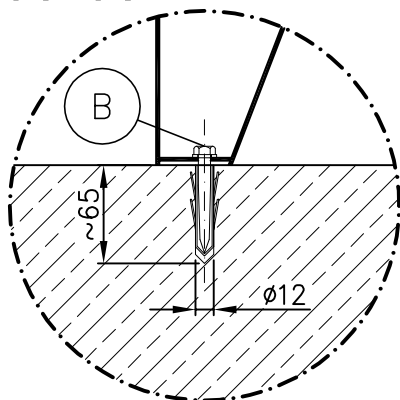
PW 6080 EL AV/LP



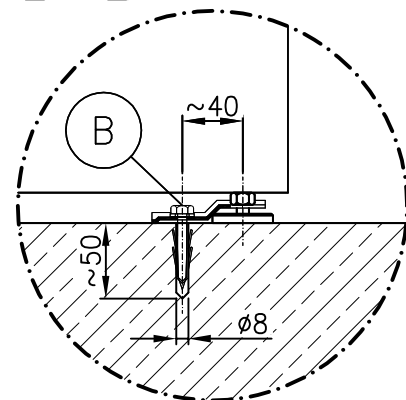


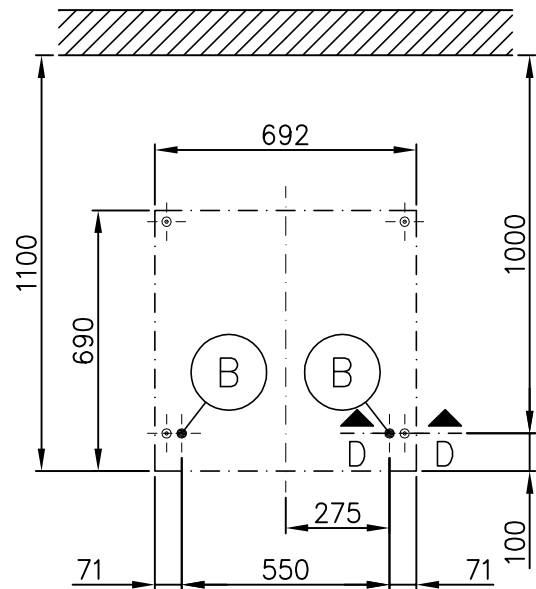
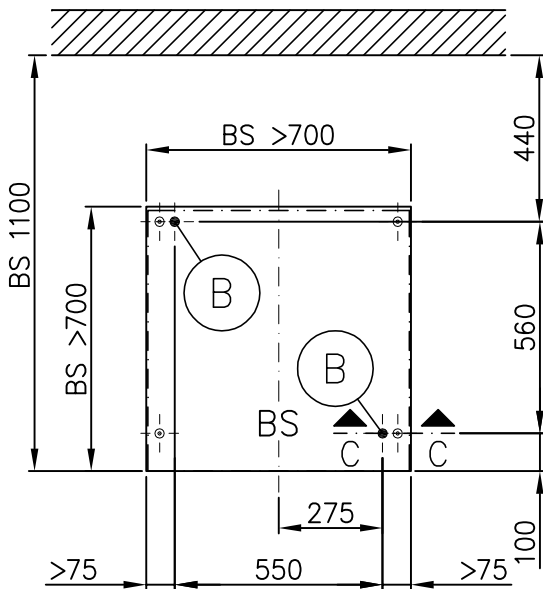
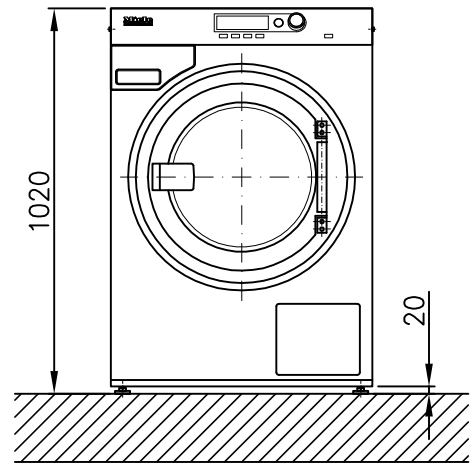
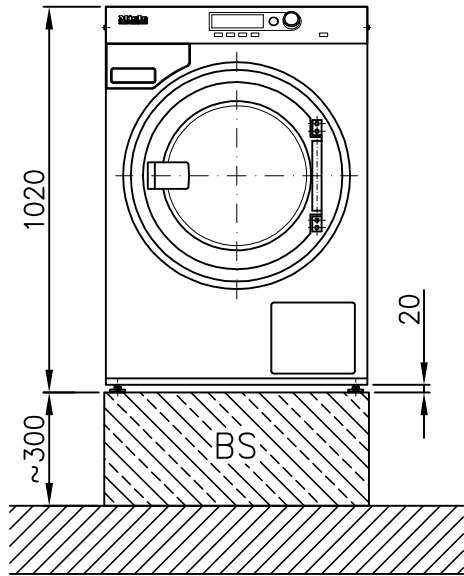


A - A

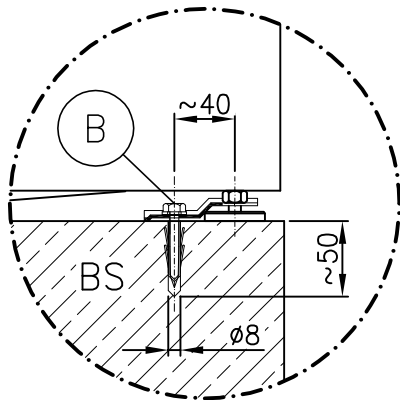


B - B

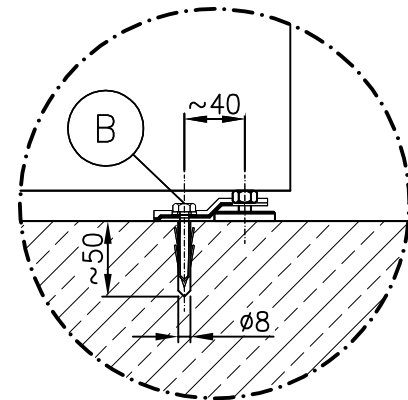






C - C



D - D



Specialspänning:				
	OS 440	1. Standardspänning (leveransutförande) Frekvens Anslutningseffekt Säkring Tvärsnittsarea anslutningskabel Längd anslutningskabel Anslutningskabel utan stickkontakt (medföljer vid leverans)	V Hz kW A mm ² mm	3 AC 440 60 7,9 3 × 16 4 × 1,5 2.000
		Den elektriska anslutningen ska genomföras i enlighet med nationella och lokala bestämmelser. Det rekommenderas att tvättmaskinen ansluts över en allpoligt avstängningsbar och låsbar väggkontakt enligt IEC/EN 60309 och IEC/EN 60947. Detta för att underlätta elektriska säkerhetskontroller. Om det finns en fast anslutning måste en allpolig brytning finnas tillgänglig på uppställningsplatsen. Som allpolig brytning gäller brytare med en kontaktöppning på mer än 3 mm. Till dessa hör till exempel LS-brytare, säkringar och skydd (IEC/EN 60947). Väggkontakten eller nätbrytaren måste vara synlig och åtkomlig även efter installationen av tvättmaskinen. En nyinstallation av anslutningen, förändringar i de elektriska komponenterna och kontroll av skyddsledaren, inklusive fastställande av korrekt säkring, får endast utföras av en godkänd elektriker resp. fackman.		
	Kallvatten (mjukt)	Minsta flödestryck Maximalt tryck Maximalt flöde Anslutningsgånga på uppställningsplatsen enligt DIN 44 991 (flatbottentätande) Längd, anslutningsslang (Leveransutförande: 1 anslutningsslang) Vattenbehov (60°-program ≈ genomsnittsvärde) Vid standardanslutning (med varmvatten) Vid avsaknad av varmvattenanslutning, lägg till respektive nödvändig vattenkvantitet för kallvattenanslutning. Vid anslutning till bruksvatten (alternativ) reducera vattenbehovet från tänkt behov av kallvatten.	kPa kPa l/min tum mm l/h	100 1.000 11 ¾" yttergånga 1.550 ca 70
	Varmvatten (mjukt)	Maximal temperatur Minsta flödestryck Maximalt tryck Maximalt flöde Anslutningsgånga på uppställningsplatsen enligt DIN 44 991 (flatbottentätande) Längd, anslutningsslang (Leveransutförande: 1 anslutningsslang) Vattenbehov (60°-program ≈ genomsnittsvärde) Anslutning av tvättmaskinen till en varmvattenledning på 70° C till och med max 85° C är möjlig. För detta krävs en speciell tillloppsslang. Denna tillloppsslang ska beställas av Miele. Tvättmaskinens programmering måste dessutom anpassas av Miele service eller av en av Miele auktoriserad verkstad. Om det saknas en varmvattenanslutning ska varmvattenslangen anslutas till en kallvattenventil!	°C kPa kPa l/min tum mm l/h	70 100 1.000 11 ¾" yttergånga 1.550 ca 70

(AV)	Avloppsvatten, maskinmodell med avloppsventil	Maximal temperatur Stuts för avloppsvatten på maskinsidan (yttre diameter) Avlopp på uppställningsplatsen (innerdiameter) Flöde under toppar, max Luftad samlingsledning är nödvändig om avluftningen är otillräcklig. Använd Miele monteringsats, m-nr: 05238090. Om flera maskiner ansluts till en samlingsledning måste denna dimensioneras därefter.	°C mm mm l/min	70 75 [DN 70] 75 [rörmuff DN 70] 62
(LP)	Avloppsvatten, maskinmodell med avloppspump	Maximal temperatur Avloppsslang (innerdiameter) Anslutningsstuts på uppställningsplatsen för avloppsslangen (innerdiameter x längd) Flöde under toppar, max Avloppspumpens matningshöjd från tvättmaskinens underkant, max Luftad samlingsledning är nödvändig om avluftningen är otillräcklig. Använd Miele monteringsats, m-nr: 05238090. Om flera maskiner ansluts till en samlingsledning måste denna dimensioneras därefter.	°C mm mm l/min mm	70 22 [DN 22] 22 x 30 26 1.000
(B)	Fästianordning (leveransomfång)	Miele-sockel UG/UG 6008 4 x spännlaskar (för ihopmontering av tvättmaskin och sockel) 4 x franska träskruvar DIN 571 (Ø x längd) 4 x pluggar (Ø x längd) Fastsättning av tvättmaskinen är absolut nödvändigt! I förekommande fall ska fästmaterial för flytande golvmassa skaffas fram på uppställningsplatsen.	mm mm	8 x 65 12 x 60
		Sockel Miele US 6008 4 x spännlaskar (för ihopmontering av tvättmaskin och sockel) 4 x franska träskruvar DIN 571 (Ø x längd) 4 x pluggar (Ø x längd) Fastsättning av tvättmaskinen är absolut nödvändigt! I förekommande fall ska fästmaterial för flytande golvmassa skaffas fram på uppställningsplatsen.	mm mm	6 x 50 8 x 40
		På betongsockel 2 x spännlaskar 2 x franska träskruvar DIN 571 (Ø x längd) 2 x pluggar (Ø x längd) Fastsättning av tvättmaskinen är absolut nödvändigt! I förekommande fall ska fästmaterial för flytande golvmassa skaffas fram på uppställningsplatsen.	mm mm	6 x 50 8 x 40
	Maskindata	Tvättmaskinens bredd Tvättmaskinens djup Tvättmaskinens höjd Höljets bredd Höljets djup Minsta nischbredd (innermått) Rekommenderat väggavstånd (fram till tvättmaskinens framkant) Minsta väggavstånd (fram till tvättmaskinens framkant): om det minsta avståndet väljs kan ytterligare arbeten vara nödvändiga när underhålls- och reparationsarbeten utförs av Miele service. Nettovikt Golvbelastning under drift, max Statisk belastning, max Dynamisk belastning, max Trummans rotationsfrekvens, max Genomsnittlig värmeavgivning till uppställningsrummet (beroende på omgivningens temperatur och valt program) Arbetsplatsberoende ljudtrycksnivå (re 20 mPA), (avstånd 1 m och 1,6 m höjd)	mm mm mm mm mm mm mm mm kg N N N Hz W dB (A)	700 727 1.020 692 690 720 1.100 900 140 2.600 1.850 750 22 Uppgift kommer <70
Installationerna får endast genomföras av godkända installatörer i enlighet med gällande föreskrifter och lagar samt olycksfallsförebyggande bestämmelser och normer! Följ ovillkorligen monteringsanvisningen för tvättmaskinens uppställning! Med reservation för ändringar! Mått i mm.				