

Plan d'installation
Lave-linge



PW 6080 EL AV/LP

fr - FR

MIELE S.A.S.

9 av. Albert Einstein - Z.I. du Coudray

93151 - Le Blanc-Mesnil CEDEX

Tél. : 01 49 39 44 00 - Fax : 01 49 39 44 72

R.C.S. Bobigny B 708 203 088

Internet : www.miele-professional.fr

Service Relations Clients

Commerce Tél. : 01 49 39 44 44 – Courriel : adv.prof@miele.fr

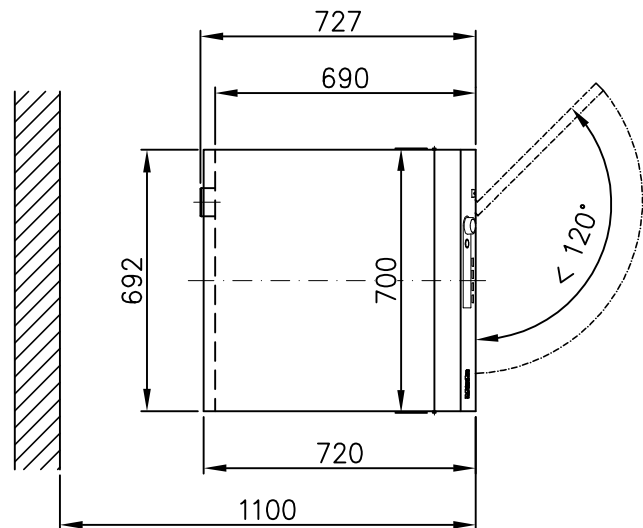
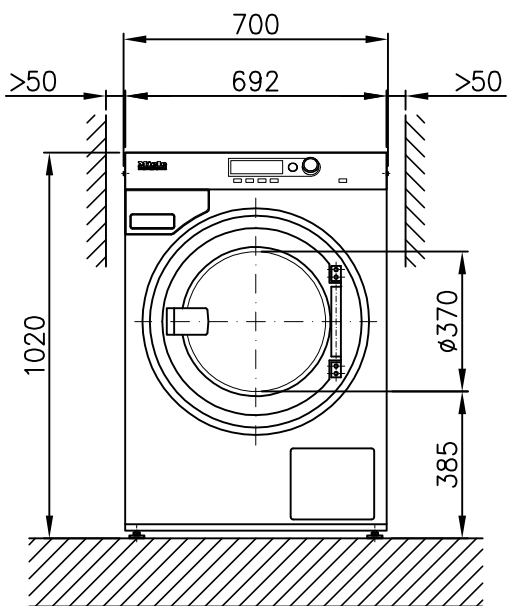
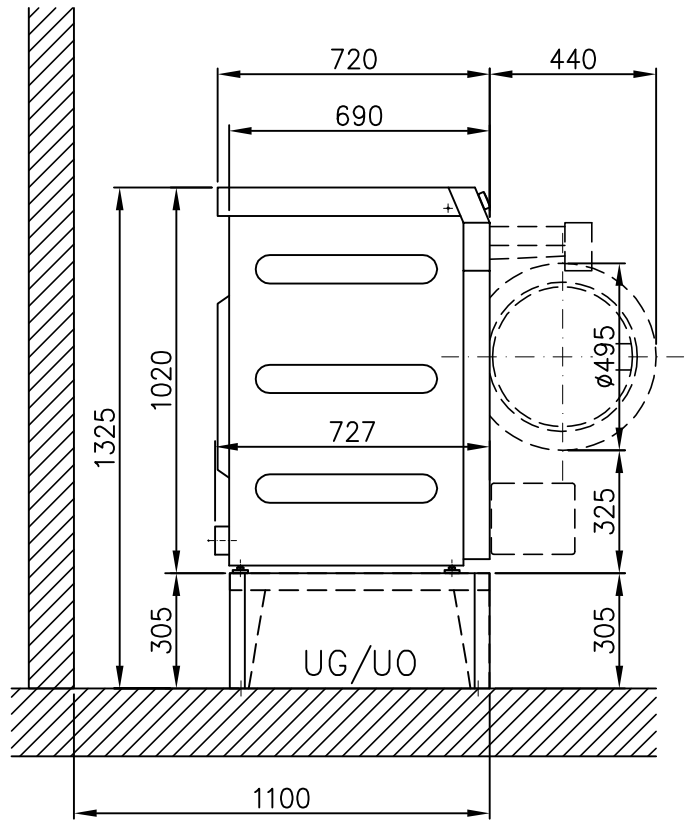
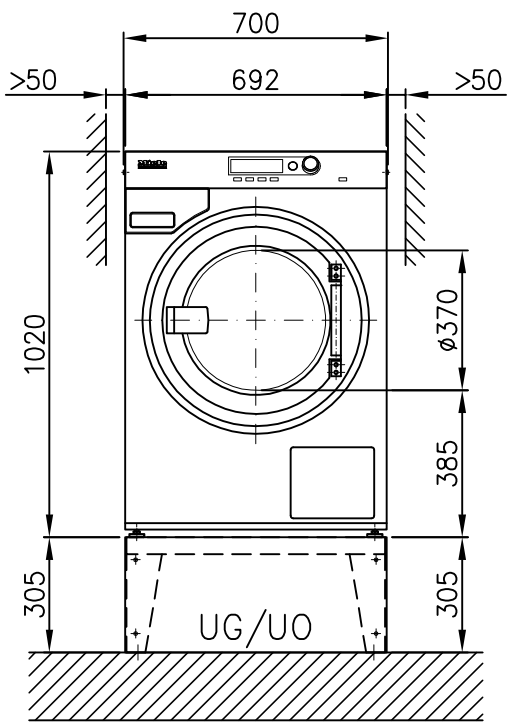
SAV Pro Tél. : 0 892 222 150 (0,34€ TTC/min, réservé aux professionnels)

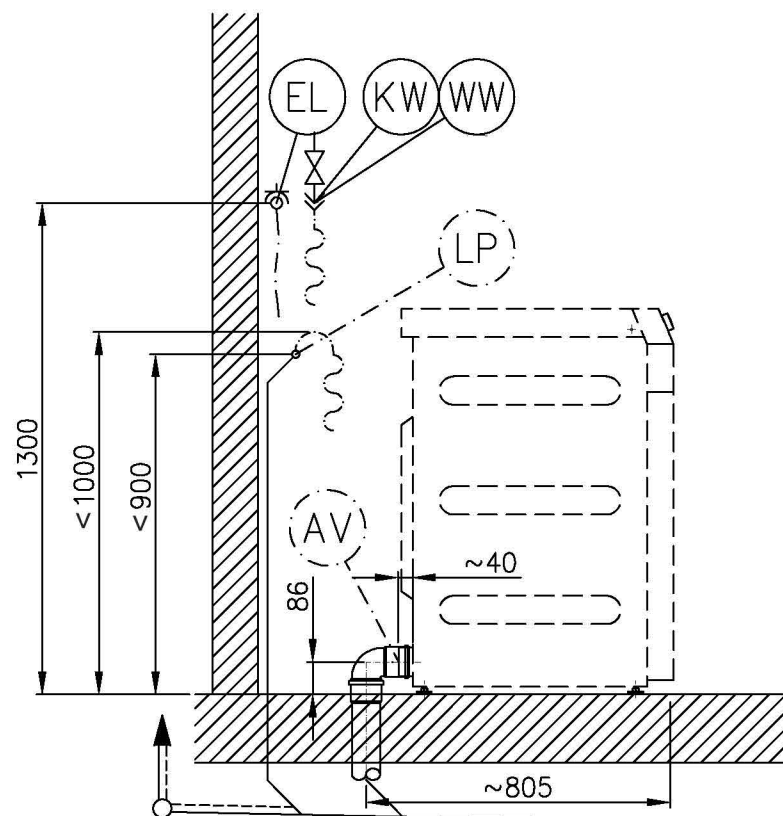
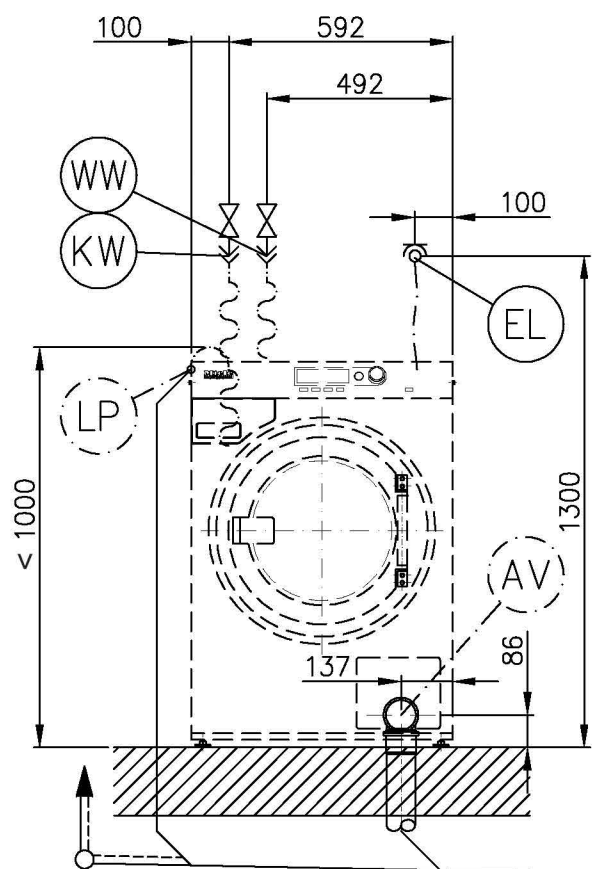
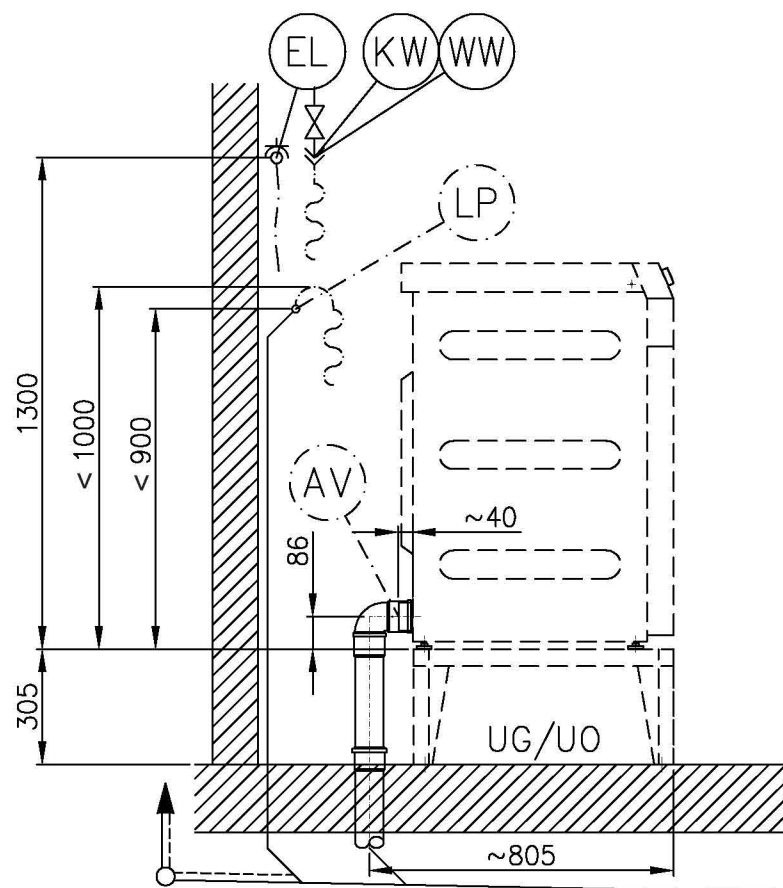
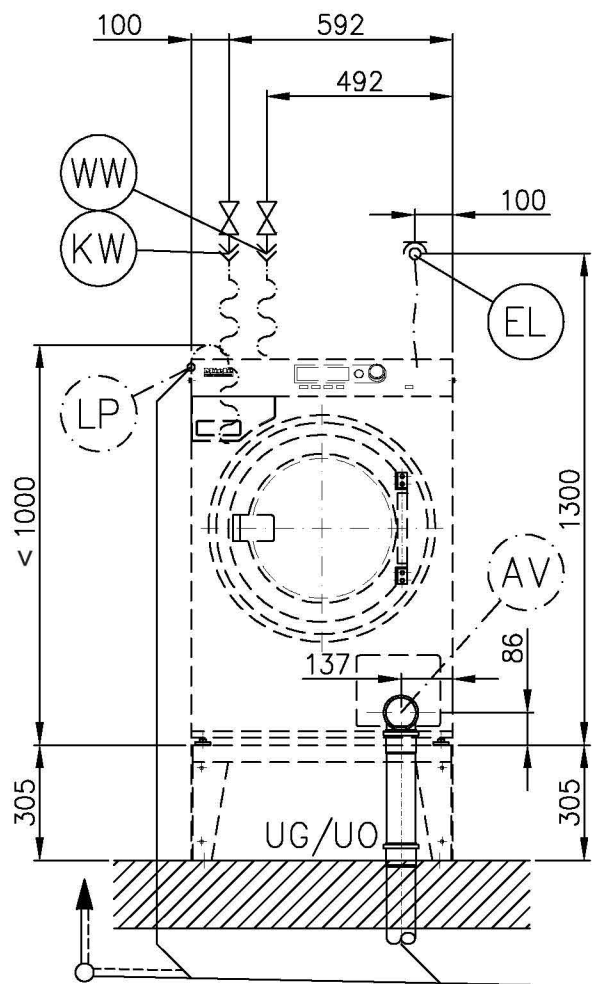
Siège en Allemagne

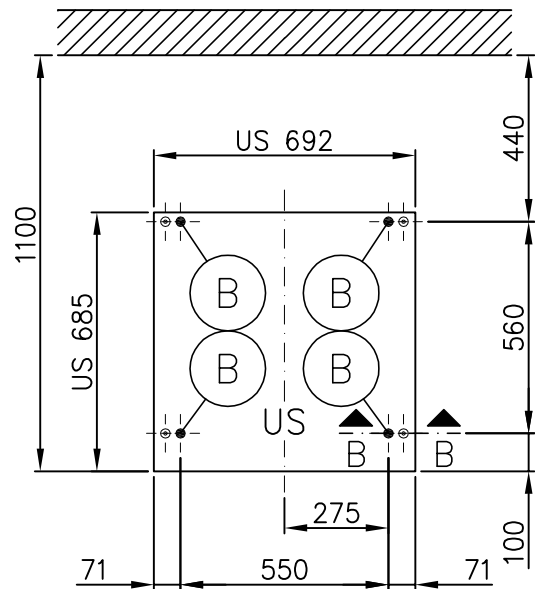
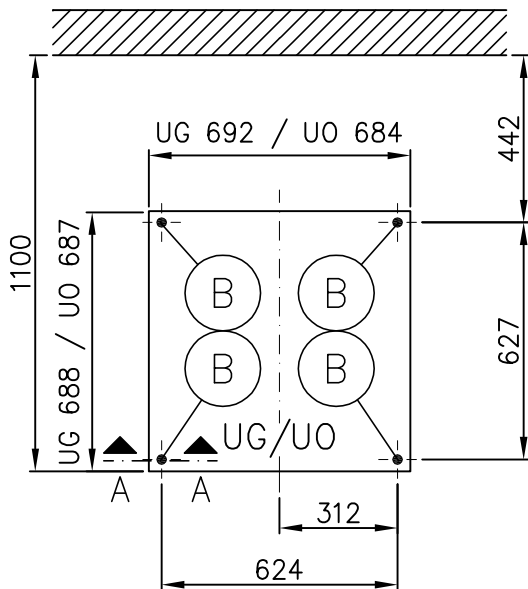
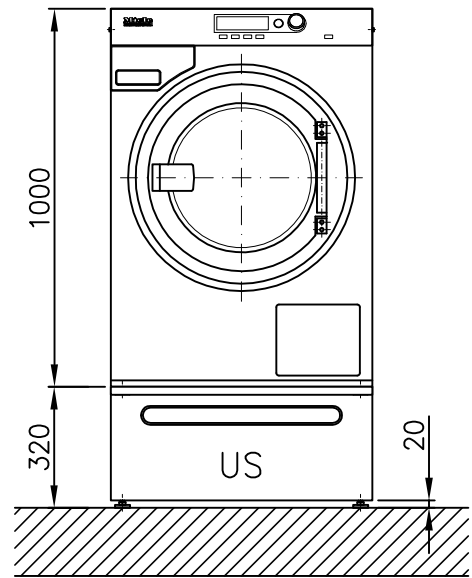
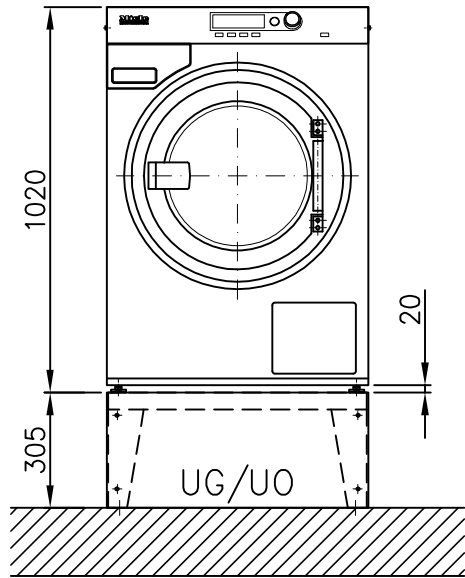
Miele & Cie. KG

Carl-Miele-Straße 29, 33332

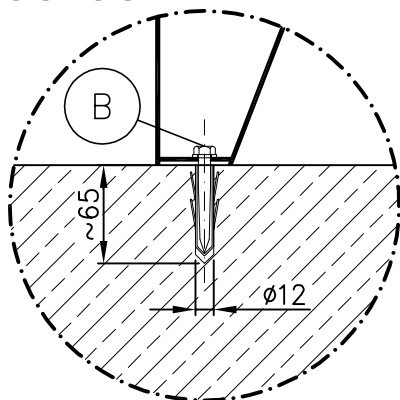
Gütersloh



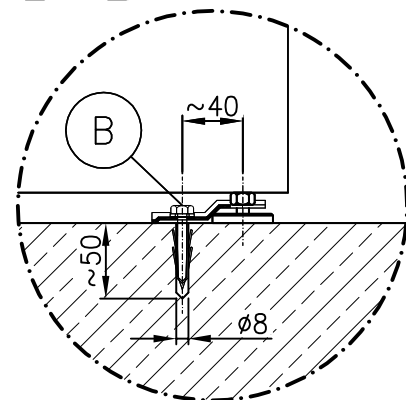


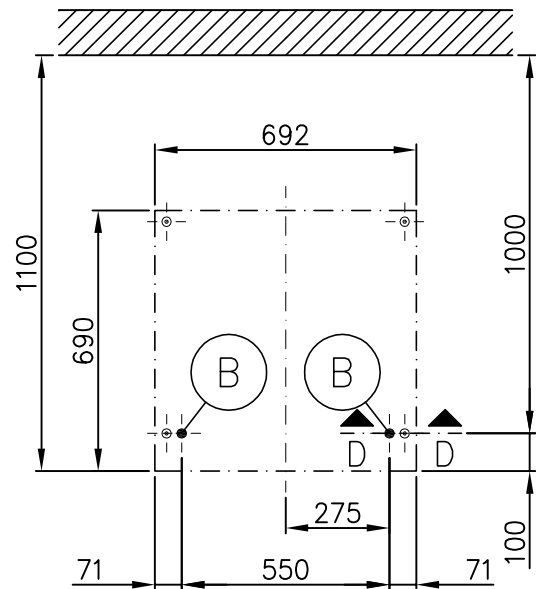
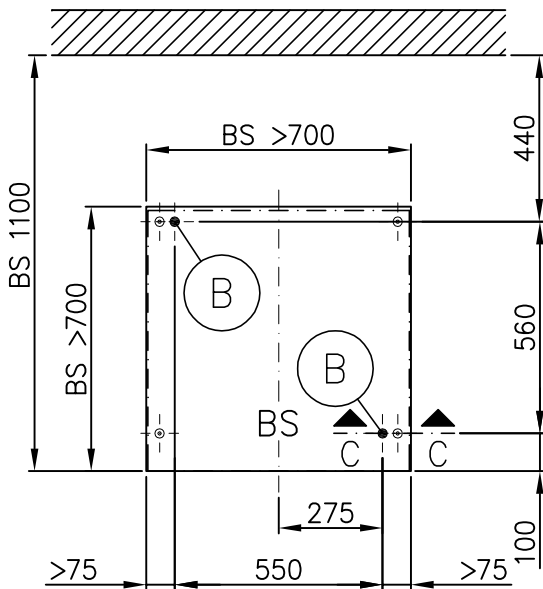
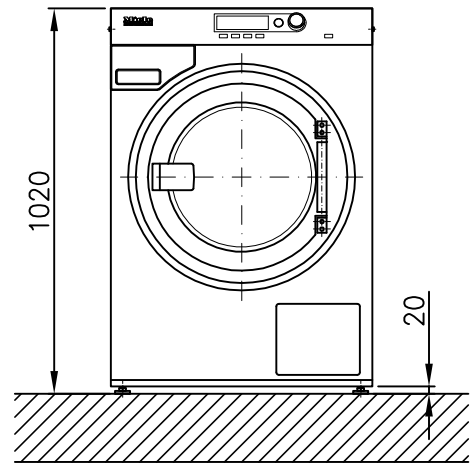
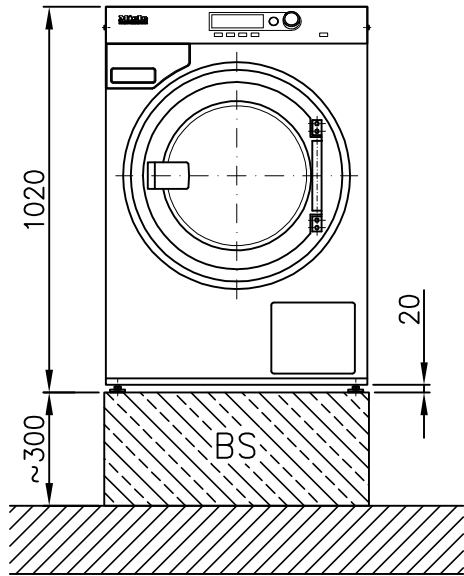


A - A

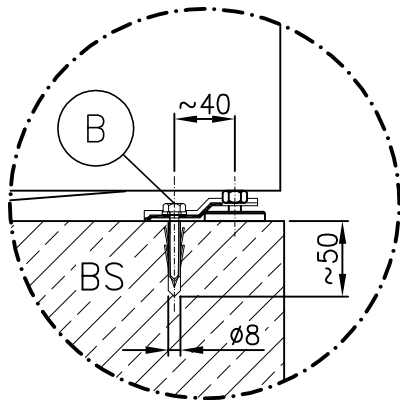


B - B

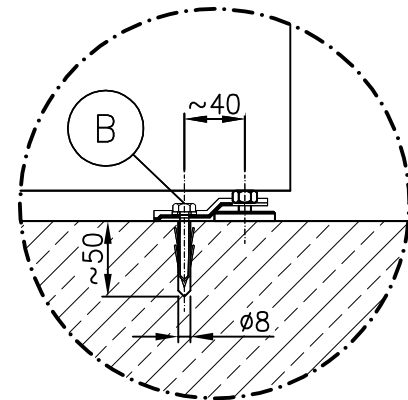




C - C



D - D



Caractéristiques techniques

Miele
PROFESSIONAL

Lave-linge :
Type de chauffage :

PW 6080 AV/LP
Electrique (EL)

Légende :



Signification des symboles entourés d'un cercle continu :
raccordement nécessaire



Signification des symboles entourés d'un cercle discontinu :
raccordement optionnel ou en fonction de la machine





Options/accessoires :

UM	Socle Miele	UO 6008 (UO = socle ouvert)	mm	305
		Hauteur	mm	680
		Largeur	mm	679
		UG 6008 (UG = socle fermé)	mm	305
		Hauteur	mm	692
		Largeur	mm	685
		US 6008 (US = socle avec tiroir)	mm	320
		Hauteur	mm	692
		Largeur	mm	685
BS	Socle en béton	Socle en béton (qualité minimum C12/15)	mm	300
		Hauteur conseillée	mm	70
		Hauteur minimum	mm	≥700
		Largeur conseillée	mm	≥700
		Profondeur conseillée	mm	≥700
Vérifier que le socle en béton est bien fixé au sol.				

Raccordements de l'appareil :

	Branchement électrique	1. Tension (à la livraison)	V	3N AC 400
		Fréquence	Hz	50
		Puissance de raccordement	kW	8,2
		Fusible	A	3 × 16
		Diamètre du câble de raccordement	mm ²	5 × 1,5
		Longueur du câble de raccordement	mm	2.000
		Câble de raccordement sans prise (fourni avec la machine)		
Spécificités selon les pays :				
		1. Tension (à la livraison)	V	1N AC 220 - 240
		Fréquence	Hz	50
		Puissance de raccordement	kW	5,05 - 6,0
		Fusible	A	1 × 25
		Diamètre du câble de raccordement	mm ²	3 × 2,5
		Longueur du câble de raccordement	mm	2.000
		Câble de raccordement sans prise (fourni avec la machine)		
 		1. Tension (à la livraison)	V	3 AC 230
		Fréquence	Hz	50
		Puissance de raccordement	kW	8,2
		Fusible	A	3 × 20
		Diamètre du câble de raccordement	mm ²	4 × 2,5
		Longueur du câble de raccordement	mm	2.000
		Câble de raccordement sans prise (fourni avec la machine)		

Tensions spéciales :				
	OS 440	1. Tension (à la livraison) Fréquence Puissance de raccordement Fusible Diamètre du câble de raccordement Longueur du câble de raccordement Câble de raccordement sans prise (fourni avec la machine)	V Hz kW A mm ² mm	3 AC 440 60 7,9 3 × 16 4 × 1,5 2.000
		<p>Le raccordement électrique doit être conforme aux règlements nationaux et locaux.</p> <p>Il est conseillé de raccorder l'appareil avec une prise avec sectionneurs omnipolaires et verrouillable conforme à IEC/EN 60309 et IEC/EN 60947 afin de pouvoir effectuer facilement les contrôles de sécurité électriques.</p> <p>Si un raccordement fixe est prévu, un dispositif de disjonction phase et neutre doit être présent sur l'installation. Ce dispositif peut être constitué d'un interrupteur à ouverture de contact de min. 3 mm. Il peut s'agir d'un disjoncteur automatique, de fusibles ou de contacteurs (IEC/EN 60947). La prise murale ou le dispositif de sectionnement doivent être visibles et accessibles après l'installation de l'appareil.</p> <p>La réinstallation du raccordement, la modification de l'installation ou le contrôle de la mise à la terre et notamment le choix de la protection adaptée ne doivent être effectués que par un électricien ou un technicien qualifié.</p>		
	Eau froide (eau douce)	Pression min. Pression max. Débit volumétrique max. Raccord fileté à prévoir par l'utilisateur suivant DIN 44 991 (joint plat) Longueur tuyau de raccordement (fourni : 1 tuyau de raccordement) Consommation eau (programme 60°C ≈ valeur moyenne) En cas de raccordement standard (avec eau chaude) S'il n'y a pas de raccordement en eau chaude, ajouter les besoins en eau à la consommation d'eau froide. En cas de raccordement à l'eau usée (option), soustraire la consommation d'eau usée à la consommation d'eau froide.	kPa kPa l/min Pouce mm l/h	100 1.000 11 ¾" filet extérieur 1.550 env. 70
	Eau chaude (eau douce)	Température max. Pression min. Pression max. Débit volumétrique max. Raccord fileté à prévoir par l'utilisateur suivant DIN 44 991 (joint plat) Longueur tuyau de raccordement (fourni : 1 tuyau de raccordement) Consommation eau (programme 60°C ≈ valeur moyenne) Il est possible de raccorder le lave-linge à une conduite d'eau très chaude, de 70° C à 85°C max. Un tuyau d'arrivée d'eau spéciale est nécessaire. Ce tuyau spécial est disponible auprès du SAV Miele. La programmation du lave-linge doit être modifiée par le SAV Miele ou un revendeur spécialisé. S'il n'y a pas d'eau chaude, raccorder le tuyau d'eau chaude à une vanne d'eau froide !	°C kPa kPa l/min Pouce mm l/h	70 100 1.000 11 ¾" filet extérieur 1.550 env. 70

(AV)	Eau usée version avec clapet de vidange	Température max. Raccord d'évacuation côté machine (diamètre extérieur) Vidange côté installation (dimension intérieure) Débit volumétrique temporaire Collecteur aéré nécessaire, si aération insuffisante, utiliser le jeu d'adaptation M.-Nr.: 05238090. Si plusieurs machines sont raccordées à un collecteur, celui-ci doit être suffisamment gros.	°C mm mm l/min	95 75 [DN 70] 75 [manchon DN 70] 62
(LP)	Eau usée version avec pompe de vidange	Température max. Tuyau de vidange (diamètre intérieur) Tubulure à prévoir par l'utilisateur pour le tuyau de vidange (diamètre intérieur x longueur) Débit volumétrique temporaire Hauteur de refoulement max (à partir du rebord inférieur machine) Collecteur aéré nécessaire, si aération insuffisante, utiliser le jeu d'adaptation M.-Nr.: 05238090. Si plusieurs machines sont raccordées à un collecteur, celui-ci doit être suffisamment gros.	°C mm mm l/min mm	95 22 [HT DN 22] 22 x 30 26 1.000
(B)	Fixation (fournie)	Encastrement Miele UG/UO 6008 4 x pattes de fixation (fixation de l'appareil au socle) 4 x vis à bois DIN 571 (Ø x longueur) 4 x chevilles (Ø x longueur) Il est obligatoire de fixer la machine. Le matériel de fixation pour parquet flottant doit être fourni par l'exploitant.	mm mm	8 x 65 12 x 60
		Socle Miele US 6008 4 x pattes de fixation (fixation de l'appareil au socle) 4 x vis à bois DIN 571 (Ø x longueur) 4 x chevilles (Ø x longueur) Il est obligatoire de fixer la machine. Le matériel de fixation pour parquet flottant doit être fourni par l'exploitant.	mm mm	6 x 50 8 x 40
		Sur socle en béton 2 x pattes de fixation 2 x vis à bois DIN 571 (Ø x longueur) 2 x chevilles (Ø x longueur) Il est obligatoire de fixer la machine. Le matériel de fixation pour parquet flottant doit être fourni par l'exploitant.	mm mm	6 x 50 8 x 40
	Caractéristiques	Largeur appareil Profondeur appareil Hauteur appareil Largeur carrosserie Profondeur carrosserie Largeur ouverture de montage. (largeur brute) Distance au mur conseillée (jusqu'à l'arête avant de l'appareil) Distance minimum par rapport au mur (jusqu'à l'arête avant de l'appareil) En cas de distance minimum, des prestations supplémentaires peuvent être nécessaires en cas de travaux de maintenance et de réparation par le SAV. Poids net Charge au sol pendant le fonctionnement max. Charge au sol au repos max. Charge au sol dynamique max. Fréquence de rotation du tambour max. Dégagement de chaleur moyen dans la salle d'installation (dépend de la température ambiante et du programme choisi) Niveau de pression acoustique (re 20mPA) au niveau du poste de travail (distance 1 m, à 1,6 m de hauteur)	mm mm mm mm mm mm mm mm kg N N N Hz W dB (A)	700 727 1.020 692 690 720 1.100 900 140 2.600 1.850 750 22 à préciser <70
L'installation doit exclusivement être effectuée par des installateurs agréés, conformément aux prescriptions et aux règlements applicables et aux règlements de prévention des accidents. Veuillez impérativement vous conformer à la notice de montage lors de l'installation de l'appareil. Sous réserve de modifications! Dimensions en mm				