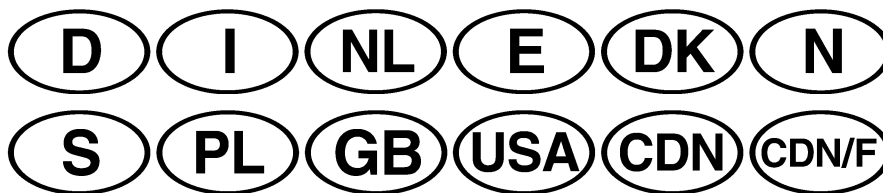


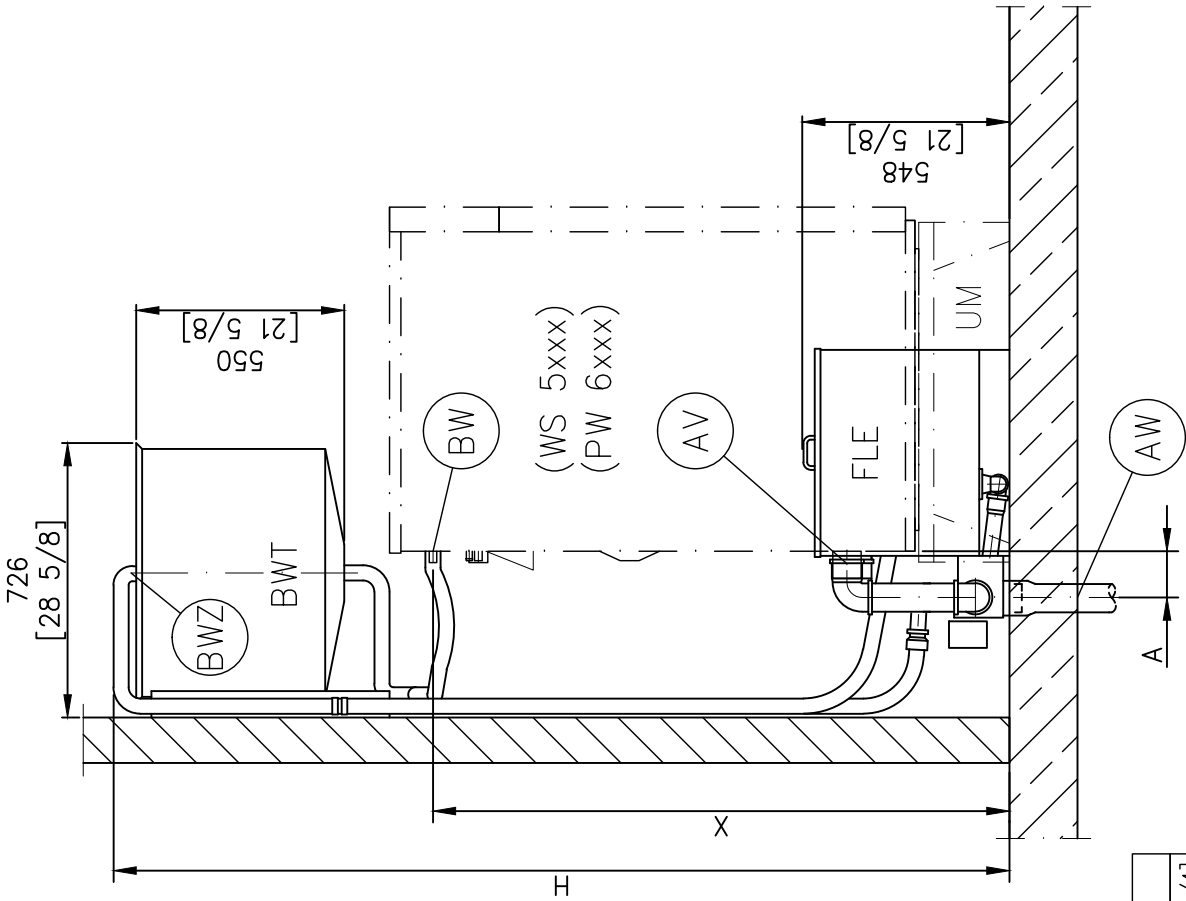
Installationsplan / Installation plan

Installatietekening Plano de instalación Asennusohje
Plan d`installation Plano de instalação Installasjonsplan
Piano di installazione Σχέδιο εγκατάστασης Installationsplan



WRG 02 Wasserrückgewinnung

Materialnummer	/	Mat. no.:	04 598 522
Änderungsstand	/	Version:	00
Datum Zeichnung	/	Drawing date:	15.06.2011
Datum Legende	/	Legend date:	01.05.2008



	A	B	C	H	X	Y
WS 5101/5141	155 [6 1/8]	310 [12 1/4]	110 [4 3/8]	2040 [80 3/8]	1245 [49]	1445 [57 1/4]
WS 5191	170 [6 3/4]	300 [11 3/4]	130 [5 1/8]	2180 [85 7/8]	1275 [50 1/4]	1486 [58 1/2]
WS 5240/5320	150 [5 7/8]	365 [14 3/8]	232 [9 1/8]	2300 [90 1/2]	1400 [55 1/8]	1610 [63 3/8]
PW 610x/613x	155 [6 1/8]	314 [12 3/8]	102 [4]	2120 [83 1/2]	1240 [48 7/8]	1420 [55 7/8]
PW 616x/620x	170 [6 3/4]	440 [17 3/8]	120 [4 3/4]	2350 [92 1/2]	1470 [57 7/8]	1650 [65]
PW 624x/632x	150 [5 7/8]	364 [14 3/8]	232 [9 1/8]	2370 [93 1/4]	1490 [58 5/8]	1670 [65 3/4]

Miele
PROFESSIONAL

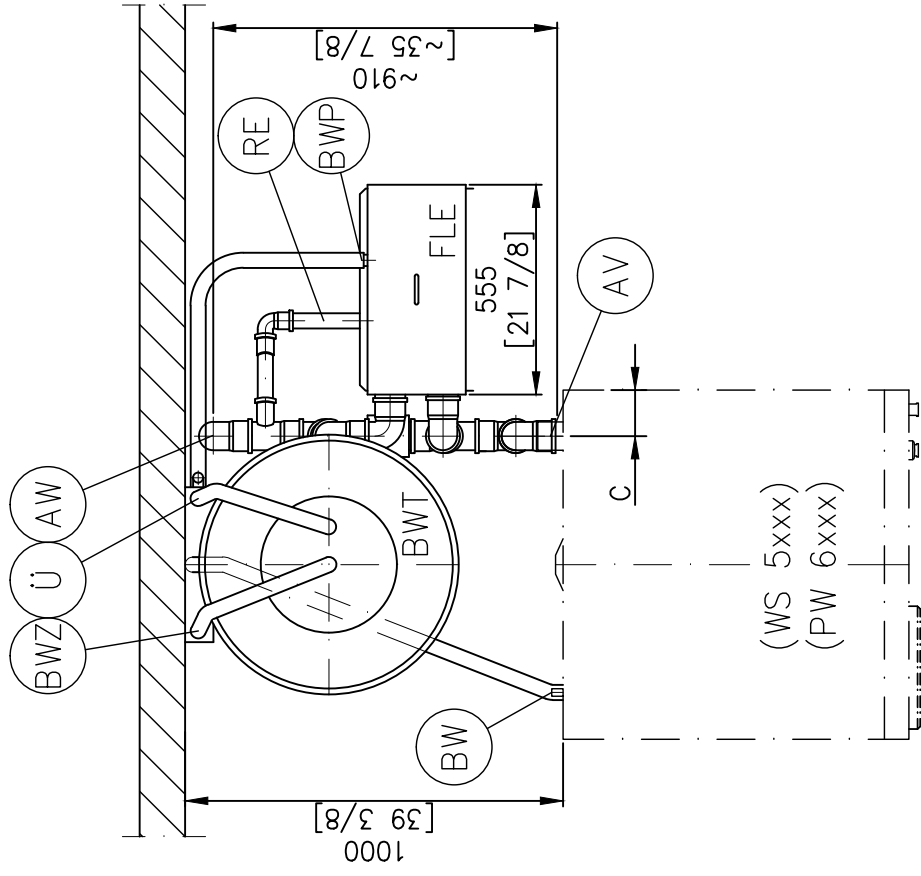
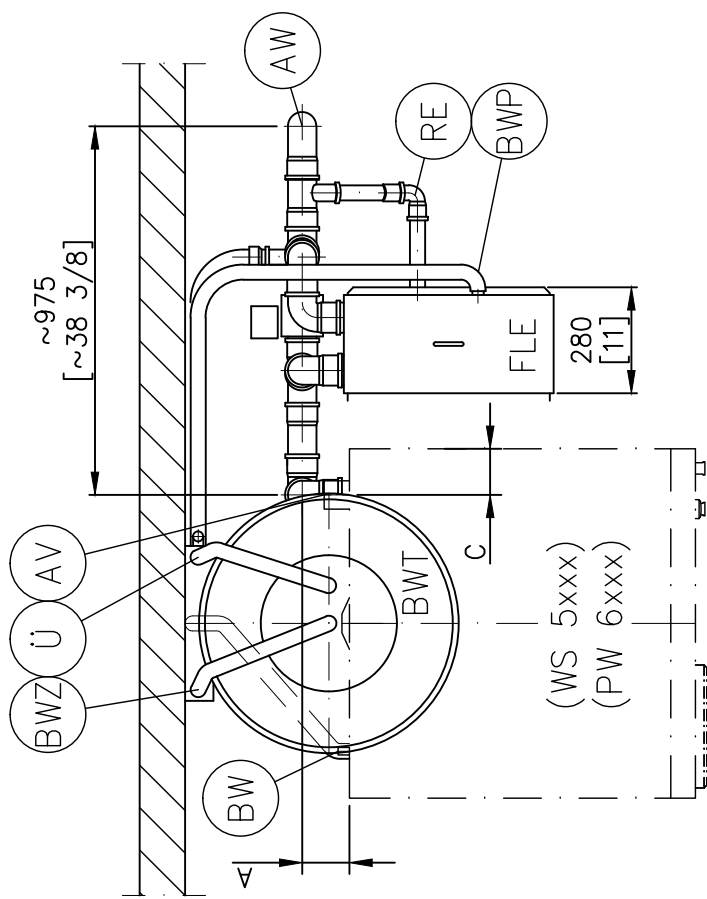
Installationsplan/Installation plan
Wasserrückgewinnung/Water recycling

WRG 02

Date: 15.06.2011

Page: 3

Name: SB



	A	B	C	H	X	Y
WS 5101/5141	155 [6 1/8]	310 [12 1/4]	110 [4 3/8]	2040 [80 3/8]	1245 [49]	1445 [57 1/4]
WS 5191	170 [6 3/4]	300 [11 3/4]	130 [5 1/8]	2180 [85 7/8]	1275 [50 1/4]	1486 [58 1/2]
WS 5240/5320	150 [5 7/8]	365 [14 3/8]	232 [9 1/8]	2300 [90 1/2]	1400 [55 1/8]	1610 [63 3/8]
PW 610x/613x	155 [6 1/8]	314 [12 3/8]	102 [4]	2120 [83 1/2]	1240 [48 7/8]	1420 [55 7/8]
PW 616x/620x	170 [6 3/4]	440 [17 3/8]	120 [4 3/4]	2350 [92 1/2]	1470 [57 7/8]	1650 [65]
PW 624x/632x	150 [5 7/8]	364 [14 3/8]	232 [9 1/8]	2370 [93 1/4]	1490 [58 5/8]	1670 [65 3/4]



Installationsplan/Installation plan
 Wasserrückgewinnung/Water recycling

WRG 02

Date: 15.06.2011
 Page: 4
 Name: SB

Technisches Datenblatt



Wasserrückgewinnung

WRG 02

Legende:



Fett eingekreiste Kurzzeichen bedeuten:
Anschluss erforderlich



Strichpunktiert eingekreiste Kurzzeichen bedeuten:
Anschluss optional oder nach Geräteausführung erforderlich

Optionen/Zubehör:

UM	Unterbau Miele	Unterbau Miele (UG/UO) je nach Gerätemodell erforderlich. Die Geräte WS 5240 / 5320 und PW 6241 / 6321 werden ohne Unterbau aufgestellt.		
BWT	Brauchwassertank	Breite Tiefe Höhe Füllmenge Gesamtgewicht	mm mm mm l kg	687 726 540 160 ~ 200
FLE	Filtereinheit	Breite Tiefe Höhe Nettogewicht (einschl. Filter und Tauchpumpe)	mm mm mm kg	555 270 548 ~ 70

Geräteanschlüsse:

BWP	Brauchwasserpumpe	Spannung Frequenz Anschlusswert Elektrischen Anschluss gemäß Montageanleitung herstellen. Fördermenge bei einer Förderhöhe von 2 m Fördermenge bei einer Förderhöhe von 3 m Fördermenge bei einer Förderhöhe von 4 m Fördermenge bei einer Förderhöhe von 5 m	V Hz W l/h l/h l/h l/h	1N AC 230 50 380 9.000 8.400 7.200 6.000
BWZ	Brauchwasserzulauf	Wasserdruckschlauch (max. Länge) Anschlussleitungen im Lieferumfang enthalten.	m	10
BW	Brauchwasser	Länge des Anschlussschlauches ist auf den jeweiligen Gerättyp anzupassen und abzulängen. Anschluss an das jeweilige Gerät nach Montageanleitung herstellen. Anschlussleitungen im Lieferumfang enthalten.		
Ü	Überlauf	Anschluss nach Montageanleitung herstellen Anschlussleitungen im Lieferumfang enthalten.		
RE	Reinigungsentleerung	Entleerung zur Reinigung der Filtereinheit gemäß Gebrauchsanweisung.		
AV	Abwasser Geräteversion mit Ablaufventil	Temperatur max. Abwasserstutzen maschinenseitig (d _a)	°C mm	95 75 [DN70]

<p style="text-align: center;">(AW)</p>	<p>Abwasser-anschluss</p>	<p>Temperatur max. Abwasserstutzen maschinenseitig (d_a) Ablauf bauseits (d_i) Volumenstrom kurzzeitig max.</p> <p>Belüftete Sammelleitung erforderlich, falls Belüftung unzureichend, Miele Montagesatz M.-Nr.: 05238090 einsetzen. Werden mehrere Maschinen an eine Sammelleitung angeschlossen, so ist diese entsprechend groß zu dimensionieren.</p>	<p>°C mm mm l/min</p>	<p>95 75 [DN70] 75 [Muffe DN70] 200</p>
<p style="text-align: center;">(B)</p>	<p>Befestigung (Lieferumfang)</p>	<p>4 × Befestigungsmaterial 4 × Holzschraube DIN 571 (Ø × Länge) 4 × Dübel (Ø × Länge)</p> <p>Der mitgelieferte Befestigungssatz kann für Beton ≥ B15 und ungelochtes Mauerwerk ≥ MZ15 verwendet werden. Für abweichende Montagewände sind entsprechende Befestigungssätze bauseits zu beschaffen.</p> <p>Vor Montagebeginn ist die Tragfähigkeit der Montagewand zu prüfen.</p>	<p>mm mm</p>	<p>7 × 85 10 × 80</p>
<p>Die Installationen dürfen nur von konzessionierten Installateuren nach den jeweiligen gültigen Vorschriften, gesetzlichen Grundlagen, den Unfallverhütungsvorschriften und den gültigen Normen durchgeführt werden! Bei Geräteaufstellung unbedingt die Installationspläne Waschmaschine und die zugehörigen Montageanleitungen beachten! Änderungen vorbehalten! Maße in mm.</p>				

Dati tecnici**Miele**
PROFESSIONAL

Recupero acqua

WRG 02

Legenda:

Significato delle sigle cerchiato in grassetto
Allacciamento necessarioSignificato delle sigle cerchiato in tratteggio
Allacciamento necessario o opzionale a seconda dell'esecuzione**Opzioni/Accessori:**

UM	Base Miele	Secondo modello è necessaria una base Miele (UG/UO). Gli apparecchi WS 5240 / 5320 e PW 6241 / 6321 vengono installati senza base.		
BWT	Serbatoio acqua non potabile	Larghezza Profondità Altezza Capacità Peso complessivo	mm mm mm l kg	687 726 540 160 ~ 200
FLE	Unità filtro	Larghezza Profondità Altezza Peso netto (compreso filtro e pompa sommersa)	mm mm mm kg	555 270 548 ~ 70

Allacciamenti macchina:

	Pompa acqua non potabile	Tensione Frequenza Valore di allacciamento Allacciare come indicato nelle istruzioni di montaggio. Portata con prevalenza di 2 m Portata con prevalenza di 3 m Portata con prevalenza di 4 m Portata con prevalenza di 5 m	V Hz W l/h l/h l/h l/h	1N AC 230 50 380 9.000 8.400 7.200 6.000
	Afflusso acqua non potabile	Tubo acqua in pressione (lunghezza max.) I tubi di allacciamento sono in dotazione.	m	10
	Acqua non potabile	La lunghezza del tubo di allacciamento deve essere adattata e dimensionata a seconda del tipo di apparecchio. Per l'allacciamento dell'apparecchio in questione osservare le istruzioni di montaggio. I tubi di allacciamento sono in dotazione.		
	Troppopieno	Allacciare come indicato nelle istruzioni di montaggio I tubi di allacciamento sono in dotazione.		
	Svuotamento pulizia	Svuotamento per la pulizia dell'unità filtri come da istruzioni d'uso.		
	Acqua di scarico Modello con valvola di scarico	Temperatura max. Bocchettone acqua di scarico lato apparecchio (d _a)	°C mm	95 75 [DN70]

<p>(AW)</p>	<p>Allacciamento acqua di scarico</p>	<p>Temperatura max. Bocchettone acqua di scarico lato apparecchio (d_a) Scarico da predisporre dal committente (d_i)</p> <p>Flusso volumetrico max. per breve periodo</p> <p>Serve un tubo collettore aerato; se l'aerazione è insufficiente, utilizzare il set di montaggio Miele M.-Nr.: 05238090. Se si allacciano più apparecchi a un tubo collettore, attenzione alle dimensioni corrette.</p>	<p>°C mm mm l/min</p>	<p>95 75 [DN70] 75 Manicotto [DN70] 200</p>
<p>(B)</p>	<p>Fissaggio (dotazione)</p>	<p>4 x materiale di fissaggio 4 viti per legno DIN 571 (Ø × lunghezza) 4 tasselli (Ø × lunghezza)</p> <p>Il materiale di fissaggio in dotazione può essere usato per calcestruzzo ≥ B15 e mattoni pieni ≥ MZ15. Per muri diversi il set di montaggio adatto deve essere fornito dal committente.</p> <p>Prima di procedere al montaggio è necessario verificare la portata del muro.</p>	<p>mm mm</p>	<p>7 × 85 10 × 80</p>
<p>L'installazione può essere effettuata esclusivamente da tecnici qualificati e autorizzati, nel rispetto delle norme vigenti a livello nazionale in materia di sicurezza, prevenzione degli infortuni ecc. Durante le procedure di installazione osservare anche le istruzioni di montaggio e i piani di installazione della lavatrice. Salvo modifiche. Misure in mm</p>				

Technische gegevens

Miele
PROFESSIONAL

Waterrecirculatie

WRG 02

Legenda:



Geheel omcirkelde afkortingen betekenen: aansluiting vereist



Niet geheel omcirkelde afkortingen betekenen: optioneel of afhankelijk van het apparaat is aansluiting vereist



Opties/toebehoren:

UM	Onderbouw Miele	Onderbouw Miele (UG/UO), afhankelijk van het model vereist. De WS 5240 / 5320 en PW 6241 / 6321 worden zonder onderbouw geplaatst.		
BWT	Huishoudwater-tank	Breedte Diepte Hoogte Inhoud Totaalgewicht	mm mm mm l kg	687 726 540 160 ~ 200
FLE	Filtereenheid	Breedte Diepte Hoogte Nettogewicht (incl. filter en pomp)	mm mm mm kg	555 270 548 ~ 70

Aansluitingen:

BWP	Huishoudwaterpomp	Spanning Frequentie Aansluitwaarde Maak de elektrische aansluiting volgens de montagehandleiding. Capaciteit bij een opvoerhoogte van 2 m Capaciteit bij een opvoerhoogte van 3 m Capaciteit bij een opvoerhoogte van 4 m Capaciteit bij een opvoerhoogte van 5 m	V Hz W l/h l/h l/h l/h	1N AC 230 50 380 9.000 8.400 7.200 6.000
BWZ	Toevoer huishoudwater	Waterdrukslang (max. lengte) Aansluitleidingen worden bijgeleverd.	m	10
BW	Huishoudwater	De lengte van de aansluitslang moet aan het type apparaat worden aangepast. Maak de aansluiting op het betreffende apparaat volgens de montagehandleiding. Aansluitleidingen worden bijgeleverd.		
Ü	Overloop	Maak de aansluiting volgens de montagehandleiding. Aansluitleidingen worden bijgeleverd.		
RE	Reinigingsleging	Leging om de filtereenheid te reinigen volgens de gebruiksaanwijzing.		
AV	Afvoer, versie met afvoerklep	Temperatuur max. Afvoertuit machinekant (diam. _{buiten})	°C mm	95 75 [DN70]

<p style="text-align: center;">(AW)</p>	<p>Aansluiting waterafvoer</p>	<p>Temperatuur max. Afvoertuit machinekant (diam._{buiten}) Afvoer ter plaatse (diam._{binnen}) Volumestroom kortstondig max.</p> <p>Beluchte verzamelleiding vereist, indien beluchting onvoldoende, Miele-montageset M-Nr.: 05238090 plaatsen. Als meerdere machines op één verzamelleiding worden aangesloten, dan moet deze leiding voldoende groot zijn.</p>	<p>°C mm mm l/min</p>	<p>95 75 [DN70] 75 [mof DN70] 200</p>
<p style="text-align: center;">(B)</p>	<p>Bevestiging (bijgeleverd)</p>	<p>4 x bevestigingsmateriaal 4 houtschroeven DIN 571 (Ø x lengte) 4 pluggen (Ø x lengte)</p> <p>De bijgeleverde bevestigingsset kan worden gebruikt voor beton ≥ B15 en niet-geperforeerde muren ≥ MZ15. Voor afwijkende montagewanden moet ter plaatse voor geschikte bevestigingssets worden gezorgd.</p> <p>Voor de montage dient de draagkracht van de wand te worden gecontroleerd.</p>	<p>mm mm</p>	<p>7 x 85 10 x 80</p>
<p>De installatiewerkzaamheden mogen alleen door een erkend installateur worden uitgevoerd met inachtneming van alle van toepassing zijnde voorschriften en normen! Houdt u zich bij plaatsing van de machine beslist aan de installatietekeningen van de wasautomaat en aan de betreffende montagehandleidingen! Wijzigingen voorbehouden! Afmetingen in mm.</p>				

Hoja de datos técnicos

Miele
PROFESSIONAL

Recuperador de agua

WRG 02

Leyenda:



Las siglas dentro de un círculo en negrita significan:
Precisa conexión



Las siglas dentro de un círculo discontinuo significan:
conexión opcional o necesaria según el modelo del aparato



Opciones/accesorios:

UM	Montaje bajo encimera Miele	Según modelo de aparato, puede ser necesario un montaje sobre base Miele (UG/UO). El emplazamiento de los aparatos WS 5240 / 5320 y PW 6241 / 6321 se realiza sin base.		
BWT	Tanque de agua de servicio	Anchura Profundidad Altura Capacidad Peso total	mm mm mm l kg	687 726 540 160 ~ 200
FLE	Conjunto de filtros	Anchura Profundidad Altura Peso neto (incl. filtros y bomba sumergible)	mm mm mm kg	555 270 548 ~ 70

Conexiones del aparato:

BWP	Bomba de agua de servicio	Tensión Frecuencia Potencia nominal Establecer la conexión eléctrica según las instrucciones de montaje. Caudal a una altura de evacuación de 2 m Caudal a una altura de evacuación de 3 m Caudal a una altura de evacuación de 4 m Caudal a una altura de evacuación de 5 m	V Hz W l/h l/h l/h l/h	1N CA 230 50 380 9.000 8.400 7.200 6.000
BWZ	Entrada de agua de servicio	Manguera de presión de agua (longitud máx.) Los cables de conexión vienen incluidos en el volumen de suministro.	m	10
BW	Agua de servicio	La longitud de la manguera de conexión se deberá adaptar y recortar según el modelo de aparato correspondiente. Establecer la conexión al aparato correspondiente siguiendo las instrucciones de montaje. Los cables de conexión vienen incluidos en el volumen de suministro.		
Ü	Desbordamiento	Establecer la conexión siguiendo las instrucciones de montaje Los cables de conexión vienen incluidos en el volumen de suministro.		
RE	Vaciado para limpieza	Vaciado para la limpieza del conjunto de filtros según las instrucciones de manejo.		
AV	Desagüe Versión del aparato con válvula de desagüe	Temperatura máx. Tubo de desagüe de la máquina (d _a)	°C mm	95 75 [DN70]

<p style="text-align: center;">(AW)</p>	<p>Conexión de desagüe</p>	<p>Temperatura máx. Tubo de desagüe de la máquina (d_a) Desagüe lugar de instalación (d_i)</p> <p>Caudal momentáneo máx.</p> <p>Es necesaria una conducción principal ventilada, en caso de que la ventilación sea insuficiente, emplear el juego de montaje Miele n° de mat.: 05238090. Si se conectan varias máquina a una conducción principal, el tamaño de la conducción principal deberá dimensionarse de forma correspondiente.</p>	<p>°C mm mm l/min</p>	<p>95 75 [DN70] 75 [manguito DN70] 200</p>
<p style="text-align: center;">(B)</p>	<p>Fijación (volumen de suministro)</p>	<p>4 juegos de material de fijación 4 tornillos para madera DIN 571 (Ø x longitud) 4 tacos (Ø x longitud)</p> <p>Se puede utilizar el juego de piezas de fijación adjunto para hormigón ≥ B15 y muro sin perforar ≥ MZ15. Para paredes de montaje de otro tipo, deben adquirirse los correspondientes juegos de piezas de fijación para el lugar de instalación.</p> <p>Antes de iniciar el montaje, hay que comprobar la capacidad de soporte de la pared de montaje.</p>	<p>mm mm</p>	<p>7 × 85 10 × 80</p>
<p>¡Los trabajos de instalación se realizarán exclusivamente por fontaneros autorizados ateniéndose a las disposiciones vigentes, las bases legales, las prescripciones para la prevención de accidentes y las normas vigentes! ¡Para el emplazamiento del aparato es imprescindible observar los planos de instalación de la lavadora y las correspondientes instrucciones de montaje! ¡Salvo modificaciones! Dimensiones en mm.</p>				

Teknisk datablad

Miele
PROFESSIONAL

Vandgenvindingsanlæg

WRG 02

Signaturforklaring



Forkortelser med ring omkring betyder: Tilslutning påkrævet



Forkortelser med brudt ring omkring betyder: Tilslutning valgfri eller påkrævet afhængig af maskinens udførelse



Ekstraudstyr/tilbehør:

UM	Sokkel Miele	Sokkel Miele (UG/UO) påkrævet afhængig af model. Maskinerne WS 5240 / 5320 og PW 6241 / 6321 opstilles uden sokkel.		
BWT	Vandbeholder til alternativt vand	Bredde Dybde Højde Kapacitet Vægt i alt	mm mm mm l kg	687 726 540 160 ~ 200
FLE	Filterenhed	Bredde Dybde Højde Nettovægt (inkl. filter og dykpumpe)	mm mm mm kg	555 270 548 ~ 70

Tilslutninger:

	Pumpe til alternativt vand	Spænding Frekvens Tilslutningsværdi Eltilslutning etableres i.h.t. monteringsanvisningen. Kapacitet ved en udpumpningshøjde på 2 m Kapacitet ved en udpumpningshøjde på 3 m Kapacitet ved en udpumpningshøjde på 4 m Kapacitet ved en udpumpningshøjde på 5 m	V Hz W l/t l/t l/t l/t	1N AC 230 50 380 9.000 8.400 7.200 6.000
	Tilløb alternativt vand	Vandtryksslange (maks. længde) Tilslutningsledninger medfølger.	m	10
	Alternativt vand	Længden på tilslutningsslangen skal tilpasses den pågældende maskintype Tilslutningen til den pågældende maskine foretages i.h.t. monteringsanvisningen. Tilslutningsledninger medfølger.		
	Overløb	Tilslutning foretages i.h.t. monteringsanvisningen Tilslutningsledninger medfølger.		
	Tømning for filterrensning	Tømning for rengøring af filterenheden i.h.t. brugsanvisningen.		
	Afløbsvand maskinudførelse med afløbsventil	Temperatur maks. Studs afløbsvand på maskinen (d _a)	°C mm	95 75 [70 mm Ø]

AW	Tilslutning afløbsvand	<p>Temperatur maks. Studs afløbsvand på maskinen (d_a) Afløb på opstillingsstedet (d_i) Volumenstrøm kortvarigt maks.</p> <p>Ventileret samleledning påkrævet; hvis ventilationen ikke er tilstrækkelig, anvendes Miele monteringsæt M.-nr. 05238090. Tilsluttes flere maskiner til samme samleledning, skal denne dimensioneres tilstrækkeligt stort.</p>	°C mm mm l/min	95 75 [Ø70] 75 [muffe 70 mmØ] 200
B	Fastgørelse (medfølger)	<p>4 x fastgørelsesmateriale 4 x træskruer (Ø x længde) 4 x raw/plugs (Ø x længde)</p> <p>Det medfølgende fastgørelsessæt kan anvendes til beton B15 og murværk uden huller MZ15. Ved afvigende monteringsvægge skal der fremskaffes passende fastgørelsessæt på opstillingsstedet.</p> <p>Inden monteringen skal det kontrolleres, om monteringsvæggen er bæredygtig.</p>	mm mm	7 x 85 10 x 80
<p>Installation må kun foretages af en autoriseret installatør i henhold til de gældende regler, lovbestemmelserne, de ulykkesforebyggende forskrifter og gældende normer! Ved opstilling af maskinen skal installationsplanerne for vaskemaskinen og de tilhørende monteringsanvisninger ubetinget følges! Med forbehold for ændringer! Mål i mm.</p>				

Teknisk datablad

Miele
PROFESSIONAL

Vanngjenvinning

WRG 02

Legende:



Innringede symboler med fet skrift betyr:
Tilkobling nødvendig



Stiplet innringede symboler betyr:
Tilkobling valgfri eller avhengig av maskinmodell

Opsjoner/Tilbehør:

UM	Miele sokkel	Miele sokkel (UG/UO) nødvendig avhengig av maskinmodell. Maskinene WS 5240 / 5320 og PW 6241 / 6321 stilles opp uten sokkel.		
BWT	Bruksvannstank	Bredde Dybde Høyde Tøymengde Totalvekt	mm mm mm l kg	687 726 540 160 ~ 200
FLE	Filterenhet	Bredde Dybde Høyde Nettvekt (inkl. filter og nedsenkbar pumpe)	mm mm mm kg	555 270 548 ~ 70

Maskintilkoblinger:

BWP	Bruksvannspumpe	Spenning Frekvens Effekt Lag elektrisk tilkobling iht.monteringsveiledningen Kapasitet ved en løftehøyde på 2 m Kapasitet ved en løftehøyde på 3 m Kapasitet ved en løftehøyde på 4 m Kapasitet ved en løftehøyde på 5 m	V Hz W l/h l/h l/h l/h	1N AC 230 50 380 9.000 8.400 7.200 6.000
BWZ	Bruksvannsintak	Vanntrykkslange (maks. lengde) Tilkoblingsledninger medfølger.	m	10
BW	Bruksvann	Lengden på tilkoblingsslangen skal tilpasses den gjeldende maskintypen. Lag tilkobling til den gjeldende maskinen iht. monteringsveiledningen. Tilkoblingsledninger medfølger.		
Ü	Overløp	Lag tilkobling iht. monteringsveiledningen Tilkoblingsledninger medfølger.		
RE	Rengjørings-tømming	Tømming for rengjøring av filterenheten iht. bruksanvisningen.		
AV	Avløpsvann maskinmodell med avløpsventil	Temperatur maks. Avløpsstuss på maskinen (utvendig diameter)	°C mm	95 75 [DN70]

<p style="text-align: center;">(AW)</p>	<p>Avløpsvannstilkobling</p>	<p>Temperatur maks. Avløpsstuss på maskinen (utvendig diameter) Avløp på oppstillingsstedet (innvendig diameter) Gjennomstrømningsmengde kortvarig maks.</p> <p>Ventilert samleledning er nødvendig hvis det er utilstrekkelig ventilasjon, monter Miele monteringssett M.-nr.: 05238090. Hvis flere maskiner tilkobles én samleledning, så skal denne dimensjoneres tilsvarende stor.</p>	<p>°C mm mm l/min</p>	<p>95 75 [DN70] 75 [Muffe DN70] 200</p>
<p style="text-align: center;">(B)</p>	<p>Feste (medfølger)</p>	<p>4 × festemateriale 4 × treskrue DIN 571 (diamter × lengde) 4 × plugg (diameter × lengde)</p> <p>Det medfølgende festesettet kan benyttes for betong ≥ B15 og kompakt murverk ≥ MZ15. For avvikende prefabrikerte vegger skal tilsvarende festesett skaffes på oppstillingsstedet.</p> <p>Før monteringsstart må bæreevnen til den prefabrikerte veggen kontrolleres.</p>	<p>mm mm</p>	<p>7 × 85 10 × 80</p>
<p>Installasjonene skal kun utføres av installatører med konsesjon i overensstemmelse med de til enhver tid gjeldende forskrifter, lovbestemmelser, ulykkesforebyggende forskrifter og gyldige normer. Ved maskinoppstilling må installasjonsplanene for vaskemaskin og de tilhørende monteringsveiledningene følges. Det tas forbehold om endringer. Mål i mm.</p>				

Tekniska data**Miele**
PROFESSIONAL

Vattenåtervinning

WRG 02

Förteckning:

Förkortningar i fetstil betyder:
nödvändig anslutningFörkortningar i streckad fetstil betyder:
valfri anslutning eller i enlighet med maskinutförandet**Alternativ/tillbehör:**

UM	Miele-sockel	Miele-sockel (UG/UO) nödvändig beroende på modell. Modellerna WS 5240 / 5320 och PW 6241 / 6321 monteras utan sockel.		
BWT	Bruksvattentank	Bredd Djup Höjd Kapacitet Totalvikt	mm mm mm l kg	687 726 540 160 ~ 200
FLE	Filterenhet	Bredd Djup Höjd Nettovikt (inkl. filter och dykpump)	mm mm mm kg	555 270 548 ~ 70

Maskinanslutningar:

	Bruksvattenpump	Spänning Frekvens Anslutningseffekt Utför elanslutningen enligt monteringsanvisningen. Pumpkapacitet vid en matningshöjd på 2 m Pumpkapacitet vid en matningshöjd på 3 m Pumpkapacitet vid en matningshöjd på 4 m Pumpkapacitet vid en matningshöjd på 5 m	V Hz W l/h l/h l/h l/h	1N AC 230 50 380 9.000 8.400 7.200 6.000
	Bruksvattentillopp	Vattentryckslang (max. längd) Anslutningsledningar medföljer vid leverans.	m	10
	Bruksvatten	Längden på anslutningsslangen ska anpassas till respektive maskinmodell. Utför anslutningen till maskinen enligt tillhörande monteringsanvisning. Anslutningsledningar medföljer vid leverans.		
	Bräddavlopp	Utför anslutningen enligt monteringsanvisningen. Anslutningsledningar medföljer vid leverans.		
	Tömning för rengöring	Tömning av maskinen för rengöring av filterenheten ska utföras enligt bruksanvisningen.		
	Avloppsvatten maskinmodell med avloppsventil	Maximal temperatur Stuts för avloppsvatten på maskinsidan (d _a)	°C mm	95 75 [DN70]

<p>(AW)</p>	<p>Anslutning avloppsvatten</p>	<p>Maximal temperatur Stuts för avloppsvatten på maskinsidan (d_a) Avlopp på uppställningsplatsen (d_i) Flöde under toppar, max.</p> <p>Luftad samlingsledning nödvändig om avluftningen är otillräcklig. Använd Miele monteringsats, m-nr: 05238090. Om flera maskiner ansluts till en samlingsledning måste denna dimensioneras därefter.</p>	<p>°C mm mm l/min</p>	<p>95 75 [DN70] 75 [rörmuff DN70] 200</p>
<p>(B)</p>	<p>Fästanordning (leveransomfång)</p>	<p>4 × fästmaterial 4 × träskruv DIN 571 (Ø × längd) 4 × plugg (Ø × längd)</p> <p>Den medlevererade monteringsatsen kan användas för betong ≥ B15 och ohålat murtegel ≥ MZ15. För montering mot vägg av annat material måste lämpligt fästmaterial anskaffas på uppställningsplatsen.</p> <p>Före monteringen ska den befintliga väggens bärförmåga kontrolleras.</p>	<p>mm mm</p>	<p>7 × 85 10 × 80</p>
<p>Installationerna får endast genomföras av godkända installatörer i enlighet med gällande föreskrifter och lagar samt olycksfallsförebyggande bestämmelser och normer! Vid uppställning av maskinen måste tvättmaskinens installationsplaner och tillhörande monteringsanvisningar ovillkorligen följas! Med reservation för ändringar! Mått i mm.</p>				

Dane techniczne

Miele
PROFESSIONAL

Odzyskiwanie wody

WRG 02

Legenda:



Wytłuszczone i zakreślone znaki skrótowe oznaczają:
Podłączenie niezbędne



Znaki skrótowe zakreślone linią przerywaną oznaczają:
Podłączenie jako opcja lub jako niezbędne zależnie od typu urządzenia



Opcje/Wyposażenie:

UM	Cokół Miele	Cokół Miele (UG-zabudowany/UE-otwarty) niezbędny, zależnie od modelu urządzenia. Urządzenia WS 5240 / 5320 i PW 6241 / 6321 instalowane są bez cokołu.		
BWT	Zbiornik na wodę użytkową	Szerokość Głębokość Wysokość Pojemność Waga	mm mm mm l kg	687 726 540 160 ~ 200
FLE	Jednostka filtracyjna	Szerokość Głębokość Wysokość Waga netto (włącznie z filtrem i pompą głębinową)	mm mm mm kg	555 270 548 ~ 70

Przyłączenie urządzenia:

BWP	Pompa wody użytkowej	Napięcie Częstotliwość Moc znamionowa Wykonać przyłącze elektryczne zgodnie z instrukcją montażu. Wydajność pompy przy wysokości pompowania 2 m Wydajność pompy przy wysokości pompowania 3 m Wydajność pompy przy wysokości pompowania 4 m Wydajność pompy przy wysokości pompowania 5 m	V Hz W l/h l/h l/h l/h	1N AC 230 50 380 9.000 8.400 7.200 6.000
BWZ	Dopływ wody użytkowej	Przewód giętki ciśnieniowy (maks. długość) Przewody przyłączeniowe dołączone wraz z dostawą.	m	10
BW	Woda użytkowa	Długość węża przyłączeniowego należy przedłużyć i dopasować do danego typu urządzenia. Przyłączenie urządzenia należy przeprowadzić zgodnie z instrukcją montażu. Przewody przyłączeniowe dołączone wraz z dostawą.		
Ü	Przelew	Przyłączenie urządzenia należy przeprowadzić zgodnie z instrukcją montażu. Przewody przyłączeniowe dołączone wraz z dostawą.		
RE	Opróżnienie po oczyszczeniu	Opróżnienie w celu oczyszczenia jednostki filtracyjnej zgodnie z instrukcją obsługi.		
AV	Ścieki Wersja urządzenia z zaworem odpływu	Temperatura maks. Króciec odpływu od strony maszyny (d _a)	°C mm	95 75 [DN70]

<p style="text-align: center;">(AW)</p>	<p>Podłączenie odpływu ścieków</p>	<p>Temperatura maks. Króciec odpływu od strony maszyny (d_a) Przygotowanie odpływu ścieków (d_i) Strumień objętości krótkotwale maks.</p> <p>W przypadku niewystarczającej wentylacji, niezbędny jest napowietrzony kanał zbiorczy, zastosować zestaw montażowy Miele, nr katalogowy: 05238090. W przypadku podłączenia kilku urządzeń do jednego kanału zbiorczego, należy dostosować odpowiednio rozmiary tego kanału.</p>	<p>°C mm mm l/min</p>	<p>95 75 [DN70] 75 [Muffe DN70] 200</p>
<p style="text-align: center;">(B)</p>	<p>Mocowanie (dołączone w dostawie)</p>	<p>4 × materiał mocujący 4 × śruba drewniana DIN 571 (Ø × długość) 4 × dybel (Ø × długość)</p> <p>Dołączony zestaw mocujący można zastosować w przypadku betonu ≥ B15 i muru bez dziur ≥ MZ15. W przypadku nieprawidłowych ścian montażowych, należy przygotować odpowiednie zestawy mocujące.</p> <p>Przed rozpoczęciem montażu należy sprawdzić nośność ściany montażowej.</p>	<p>mm mm</p>	<p>7 × 85 10 × 80</p>
<p>Instalacje mogą przeprowadzać tylko koncesjonowani instalatorzy, zgodnie z obowiązującymi przepisami, podstawami prawnymi, przepisami zapobiegającymi nieszczęśliwym wypadkom i z obowiązującymi normami! Przy instalacji urządzenia należy koniecznie stosować się do planów instalacyjnych i montażowych! Wszelkie zmiany zastrzeżone! Masa w mm.</p>				

Technical Datasheet



Water recovery

WRG 02

Legend:



Circled, bold-type abbreviations:
Connection required



Abbreviations surrounded by broken circle:
Connection optional or required, depending on model



Optional extras:

UM	Miele plinth	Miele plinth (UG/UO) required, depending on model. Models WS 5240 / 5320 and PW 6241 / 6321 are installed without a plinth.		
BWT	Used water tank	Width Depth Height Load size Total weight	mm mm mm l kg	687 726 540 160 ~ 200
FLE	Filter unit	Width Depth Height Net weight (incl. filter and immersion pump)	mm mm mm kg	555 270 548 ~ 70

Machine connections:

BWP	Used water pump	Voltage Frequency Rated load Electrical connection according to installation instructions. Throughput quantity, head height 2 m Throughput quantity, head height 3 m Throughput quantity, head height 4 m Throughput quantity, head height 5 m	V Hz W l/h l/h l/h l/h	1N AC 230 50 380 9000 8400 7200 6000
BWZ	Used water intake	Pressure hose (max. length) Supply hoses included.	m	10
BW	Used water	Supply hose to be cut to length to suit installation. Connection to machine according to installation instructions. Supply cables included.		
Ü	Overflow	Connection according to installation instructions. Supply hoses included.		
RE	Evacuation for cleaning	Evacuate tank to clean filter unit according to operating instructions.		
AV	Waste water Model with dump valve	Max. temperature Machine waste water connection (d _a)	°C mm	95 75 [DN70]

<p style="text-align: center;">(AW)</p>	<p>Waste water</p>	<p>Max. temperature Machine waste water connection (d_a) On-site drain (d_i)</p> <p>Max. transient throughput</p> <p>Vented drainage required. If ventilation is insufficient, fit Miele kit, Mat. no. 05238090. Drain manifolds serving several machines must be of sufficient cross-section.</p>	<p>°C mm mm l/min</p>	<p>95 75 [DN70] 75 [DN70 connector] 200</p>
<p style="text-align: center;">(B)</p>	<p>Fittings (supplied)</p>	<p>4 × fastening material 4 × screws DIN 571 (Ø × length) 4 × rawl plugs (Ø × length)</p> <p>The supplied set of fasteners can be used for concrete ≥ B15 and solid masonry ≥ MZ15. Alternative fasteners should be used on non-standard wall types.</p> <p>Load-bearing capacity of wall should be checked before installation.</p>	<p>mm mm</p>	<p>7 × 85 10 × 80</p>
<p>Installation should only be carried out by authorised fitters in accordance with valid regulations! Observe installation plan for washer-extractor and relevant installation instructions! All rights reserved! Dimensions in mm</p>				

Technical Datasheet



Water Recycling System

WRG 02

Legend:



Circled, bold-type abbreviations:
Connection required



Abbreviations surrounded by broken circle:
Connection optional or required, depending on model



Options/Accessories:

UM	Miele plinth	Miele plinth (UG/UO) depending on appliance model Appliances WS 5240 / 5320 and PW 6241 / 6321 are installed without a plinth		
BWT	Water tank	Width Depth Height Fill amount Total weight	27 1/16" 28 9/16" 21 1/4" 42.3 gal ~ 441 lbs	687 mm 726 mm 540 mm 160 l ~ 200 kg
FLE	Filter	Width Depth Height Net weight (including filter and pump)	21 7/8" 10 5/8" 21 9/16" ~ 154 lbs	555 mm 270 mm 548 mm ~ 70 kg

Machine connections:

BWP	Water pump	Voltage Frequency Fuse rating Make electrical connection as per installation instructions. Delivery rate at a discharge height of 6' 6 3/4" (2 m) Delivery rate at a discharge height of 9' 10 1/8" (3 m) Delivery rate at a discharge height of 13' 1 1/2" (4 m) Delivery rate at a discharge height of 16' 4 7/8" (5 m)	1 N AC 230 V 50 Hz 380 W 2,380 gal/h 2,220 gal/h 1,900 gal/h 1,590 gal/h	1N AC 230 V 50 Hz 380 W 9.000 l/h 8.400 l/h 7.200 l/h 6.000 l/h
BWZ	Water intake	Water pressure hose (max. length) Connecting lines included with unit.	32' 9 11/16"	10 m
BW	Water	Trim length of hose connection to fit appliance model. Connect the appliance as per the installation instructions. Connecting lines included with unit.		
Ü	Overflow	Connect as per the installation instructions. Connecting lines included with unit.		
RE	Cleaning-emptying	Emptying for cleaning the filter unit as per instructions for use.		
AV	Drainage via dump valve	Max. temperature Machine drain connection (d _a)	203 °F 2 15/16"	95 °C 75 mm

<p style="text-align: center;">(AW)</p>	<p>Waste water connection</p>	<p>Max. temperature Machine drain connection (d_a) On-site drain connection (d_i) Max. flow rate</p> <p>Vented drainage required. If ventilation is insufficient, fit Miele kit, Mat. no. 05238090. Drain manifolds serving several machines must be of sufficient cross-section.</p>	<p>203 °F 2 15/16" 2 15/16" 52.8 gal/min</p>	<p>95°C 75 mm 75 mm 200 l/min</p>
<p style="text-align: center;">(B)</p>	<p>Fittings (supplied)</p>	<p>4 × metal angles brackets 4 × screws (Diameter × length) 4 × wall anchors (Diameter × length)</p> <p>The mounting set supplied can be used for concrete ≥ B15 and unperforated masonry ≥ MZ15. For other wall types use appropriate mounting sets to be supplied by customer.</p> <p>Before starting installation, verify load-bearing capacity of installation wall.</p>		<p>7 mm× 85 mm 10 mm× 80 mm</p>
<p>Installation should only be carried out by authorized installers in accordance with all local and national regulations! Observe installation instructions when installing machine! All rights reserved!</p>				

Données techniques

Miele
PROFESSIONAL

Système de recyclage de l'eau

WRG 02

Légende :



Abréviations encadrées et en caractères gras : □
Raccordement requis



Abréviations dans un cercle discontinu : □
Raccordement facultatif ou requis, selon le modèle



Options/accessoires :

UM	Socle Miele	Socle Miele (UG/UO) en fonction du modèle de l'appareil Les appareils WS 5240/5320 et PW 6241/6321 sont installés sans socle		
BWT	Réservoir d'eau	Largeur Profondeur Hauteur Capacité de remplissage Poids total	27 ¹ / ₁₆ po 28 ⁹ / ₁₆ po 21 ¹ / ₄ po 42,3 gal ~ 441 lb	687 mm 726 mm 540 mm 160 l ~ 200 kg
FLE	Filtre	Largeur Profondeur Hauteur Poids net (filtre et pompe compris)	21 ⁷ / ₈ po 10 ⁵ / ₈ po 21 ⁹ / ₁₆ po ~ 154 lb	555 mm 270 mm 548 mm ~ 70 kg

Raccordements de l'appareil :

BWP	Pompe à eau	Tension Fréquence Calibre du fusible Effectuer le branchement électrique en fonction du guide d'installation. Débit pour une hauteur d'écoulement de 6 pi 6 ³ / ₄ po (2 m) Débit pour une hauteur d'écoulement de 9 pi 10 ¹ / ₈ po (3 m) Débit pour une hauteur d'écoulement de 13 pi 1 ¹ / ₂ po (4 m) Débit pour une hauteur d'écoulement de 16 pi 4 ⁷ / ₈ po (5 m)	1 N c.a. 230 V 50 Hz 380 W 2 380 gal/h 2 220 gal/h 1 900 gal/h 1 590 gal/h	1 N c.a. 230 V 50 Hz 380 W 9,000 l/h 8,400 l/h 7,200 l/h 6,000 l/h
BWZ	Entrée d'eau	Tuyau de pression d'eau (longueur maximale) Conduites de connexion fournies avec l'appareil.	32pi 9 ¹¹ / ₁₆ po	10 m
BW	Eau	Longueur de la coupe du raccord de tuyau correspondant au modèle de l'appareil. Brancher l'appareil en fonction du guide d'installation. Conduites de connexion fournies avec l'appareil.		
Ü	Débordement	Brancher l'appareil en fonction du guide d'installation. Conduites de connexion fournies avec l'appareil.		
RE	Nettoyage - vidange	Vider l'unité du filtre pour la nettoyer selon le mode d'emploi.		
AV	Drainage par robinet de vidange	Température maximale Raccord de vidange de l'appareil (diamètre)	203 °F 2 ¹⁵ / ₁₆ po	95 °C 75 mm

<p>(AW)</p>	<p>Raccord de vidanges des eaux usées</p>	<p>Température maximale Raccord de vidange de l'appareil (diamètre) Raccord de vidange sur place (diamètre intérieur) Débit maximal</p> <p>Drainage avec évent requis. Si la ventilation est insuffisante, installer la trousse de Miele, n° de pièce 05238090. □ Les collecteurs de drainage qui desservent plusieurs appareils doivent avoir un diamètre approprié.</p>	<p>203 °F 2 15/16" 2 15/16" 52,8 gal/min</p>	<p>95° C 75 mm 75 mm 200 l/min</p>
<p>(B)</p>	<p>Raccords □ (fournis)</p>	<p>4 supports de cornières 4 vis (diamètre x longueur) 4 ancrages muraux (diamètre x longueur)</p> <p>L'ensemble de montage fourni peut être utilisé pour le béton ≥ B15 et la maçonnerie non perforée ≥ MZ15. Pour les autres types de murs, se procurer les ensembles de montage appropriés.</p> <p>Avant de commencer l'installation, vérifier la force portante du mur d'installation.</p>		<p>7 mm x 85 mm 10 mm x 80 mm</p>
<p>L'installation ne doit être effectuée que par des installateurs autorisés, conformément à tous les règlements locaux et nationaux. Prière de suivre les directives d'installation au moment de l'installation de l'appareil. Tous droits réservés.</p>				