



## Installationsplan

PLW 6011  
PLW 6111

---

Lesen Sie **unbedingt** die Gebrauchsanweisung sowie die Servicedokumentation vor Aufstellung - Installation - Inbetriebnahme. Dadurch schützen Sie sich und vermeiden Schäden an Ihrem Gerät.

de - DE

# Installationshinweise

---

- Berechtigung zur Installation** Der Reinigungsautomat darf nur von **Elektrofachkräften / Wasserinstallateuren** mit Konzession und gemäß der Installationsanleitung installiert werden.  
Der Reinigungsautomat ist in Übereinstimmung mit den jeweilig gültigen Normen und Vorschriften, gesetzlichen Bestimmungen und Vorschriften zur Unfallverhütung zu installieren.  
Die **Inbetriebnahme** und Einweisung darf nur vom Miele-Kundendienst oder einer von Miele autorisierten Fachfirma durchgeführt werden.
- Anforderungen an die Umgebung** Im Umgebungsbereich des Reinigungsautomaten sollte nur Einrichtungsmobiliar für die anwendungsspezifische Nutzung eingesetzt werden, um das Risiko möglicher Kondenswasserschäden zu vermeiden.
- Aufstellung** Die Installation des Automaten muss auf einem ebenen Untergrund erfolgen.
- Wasseranschluss** Es ist zulässig Kaltwasser, Warmwasser und Abwasser ohne **Sicherungsarmatur** direkt anzuschließen. Steht kein Warmwasser zur Verfügung, müssen beide Zulaufschläuche (KW/WW) mit einem **Y-Stück** an das Kaltwasser angeschlossen werden. Die Absperrventile der Wasserleitungen müssen gut zugänglich sein.
- Elektroanschluss** Der Elektroanschluss ist nach den entsprechenden gesetzlichen Grundlagen, den Unfallverhütungsvorschriften und den gültigen Normen herzustellen. Verlegen Sie das Anschlusskabel geschützt vor thermischen Einflüssen.  
Schließen Sie den Reinigungs- und Desinfektionsautomaten bevorzugt mit einer **Steckvorrichtung** an, um die elektrische Sicherheitsprüfung bei Instandsetzung oder Wartung zu vereinfachen.  
Wenn Sie den Reinigungsautomaten mit einem **Festanschluss** in Betrieb nehmen, dann installieren Sie bauseits einen Hauptschalter mit allpoliger Trennung vom Netz und einer Kontaktöffnungsweite von mindestens 3 mm.  
Steckvorrichtung und Hauptschalter müssen nach der Installation des Reinigungsautomaten gut zugänglich sein.
- Schutzleiter und Potentialausgleich** Schalten Sie einen **Fehlerstromschutzschalter (30 mA)** vor, um die Sicherheit des Reinigungsautomaten zu erhöhen. Stellen Sie einen Potentialausgleich her. Die Anschlussschraube für den Potentialausgleich mit der **Größe M8** befindet sich an der Rückseite des Reinigungsautomaten. **Potentialausgleich und Schutzleiter müssen vor Inbetriebnahme angeschlossen sein!**

- Abluftanschluss** Verwenden Sie eine Dampfkondensator, wenn Sie in den Raum entlüften.  
Sind die Temperatur und die Luftfeuchtigkeit im Raum kritische Größen, dann können Sie den Reinigungsautomaten auch an eine externe Entlüftungsanlage anschließen. Verhindern Sie den Rückfluss von Kondensat in den Reinigungs- und Desinfektionsautomaten.  
Pitch-Belüftung und Kondensatablass am tiefsten Punkt einbauen.  
Die Abluftleitung muss dauerhaft hohen Temperaturen (**95°C**) widerstehen können. Verwenden Sie entweder Edelstahl A304 (V2S), Polypropylen (PP) oder einen geeigneten Kunststoff für die Erstellung der Abluftleitung.  
Beim Anschluss an ein externes Entlüftungssystem muss das Zurückströmen der Abluft verhindert werden. Installieren Sie einen entsprechenden **Rückstromverhinderer**. Die Abluftleitungen mehrerer Geräte dürfen nicht zusammengeführt werden! Mehrere Reinigungs- und Desinfektionsgeräte **einzeln entlüften**.
- RS232 Schnittstelle** Für die Übertragung von Prozessdaten an einen Drucker oder eine externe Prozessdokumentationssoftware steht eine **serielle Schnittstelle RS232** an der Geräterückseite zur Verfügung.  
Das Kabel ist **nicht** im Lieferumfang enthalten. Anschluss und Installation muss der **IEC 62368** entsprechen.

# Technische Daten

---

## Elektroanschluss 400V / 50Hz

Spannung (Lieferzustand)	3N AC 400V/50Hz
Leistungsaufnahme	8,25 kW
Absicherung	3 x 16 A
Anschlusskabel, Querschnitt min.	5 x 2,5 mm <sup>2</sup>
Länge Anschlusskabel	2 m
Spannungsschwankung max. zulässig	+/- 10%

## Kaltwasser

Länge Anschlussschlauch Kaltwasser	2 m
Temperatur max.	15 °C
Wasserhärte max. zulässig ohne Wasserenthärter (Bei einer Wasserhärte von über 4°dH muss ein Wasserenthärter eingesetzt werden. Anschluss für Flüssigdosierung ist vorhanden.)	4 °dH
Mindestfließdruck	200 kPa
maximaler Druck	800 kPa
Volumenstrom	12 l/min
Anschlussgewinde bauseits nach DIN 44991 (flachdichtend)	3/4 Zoll

## Warmwasser

Länge Anschlussschlauch	2 m
Temperatur max.	60 °C
Wasserhärte max. (Bei einer Wasserhärte von über 4°dH muss ein Wasserenthärter eingesetzt werden. Anschluss für Flüssigdosierung ist vorhanden.)	4 °dH
Mindestfließdruck	100 kPa
maximaler Druck	800 kPa
Volumenstrom	12 l/min
Anschlussgewinde bauseits nach DIN 44991 (flachdichtend)	3/4 Zoll

## VE-Wasser

Länge Anschlussschlauch VE-Wasser	2 m
Temperatur max.	60 °C
Wasserhärte max.	0,8 °dH
Mindestfließdruck	100 kPa
maximaler Druck	800 kPa
Volumenstrom	12 l/min
Anschlussgewinde bauseits nach DIN 44991 (flachdichtend)	3/4 Zoll

## Abwasser

Abwassertemperatur	93 °C
Wandöffnung für Abwasserleitung	40 mm
Mittelpunkt des Wanddurchbruchs (Höhe über Fertigfußboden)	0,7 m
Volumenstrom Ablauf kurzzeitig max.	50 l/min

## Abluft

Volumenstrom Abluft	150 m <sup>3</sup> /h
Temperatur Mittelwert / kurzzeitig max.	30 / 40 °C
relative Luftfeuchte Mittelwert / kurzzeitig max.	70 / 100 %
Abluftleitung max. zulässiger Druckverlust	100 kPa

## Trocknungseinheit und HEPA Filter (nur PLW 6011)

Volumenstrom nominal	35 m <sup>3</sup> /h
Druckabfall initial, nominal	120 kPa
mittlerer Durchmesser	0,2 µm
barometrischer Druck	996 mbar
Temperatur	23,5 °C
relative Luftfeuchte	54 %
MPPS Effizienz	99,995 %

## Standfuß

Anzahl Maschinenfüße	4
Höhenverstellung	0-30 mm
Durchmesser Standfuß	45 mm

## Wärmeabgabe an den Aufstellraum

durch Abstrahlung im Betrieb PLW 6011	0,44 kWh
durch Abstrahlung im Betrieb PLW 6111	0,35 kWh

## Aufstellbedingungen

Zulässige Umgebungstemperatur	5-40 °C
relative Luftfeuchte	20-90 %
Aufstellhöhe max. über Meeresspiegel	2000* m
* für größere Höhen gibt es Sonderauführungen	

# Technische Daten

---

## Maschinendaten PLW 6011

Höhe	1715 mm
Breite	650 mm
Tiefe	687 mm
Nettogewicht	192 kg
Fußbodenbelastung im Betrieb	~2000 N
Bodenbelastung max.	250 daN/m <sup>2</sup>
Einbringbreite inkl. Transportpalette mind.	945 mm
Einbringtiefe inkl. Transportpalette mind.	840 mm
Einbringhöhe inkl. Transportpalette mind.	1860 mm
Geräuschemissionswerte	< 70 dB

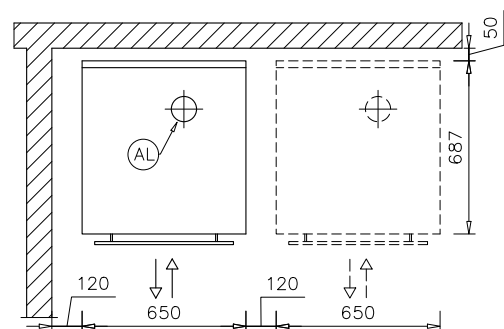
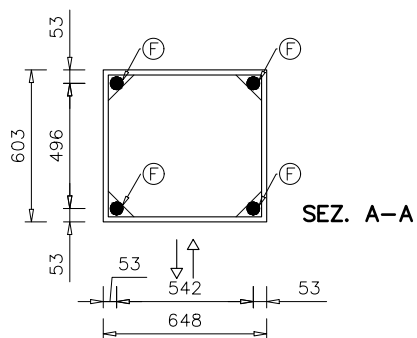
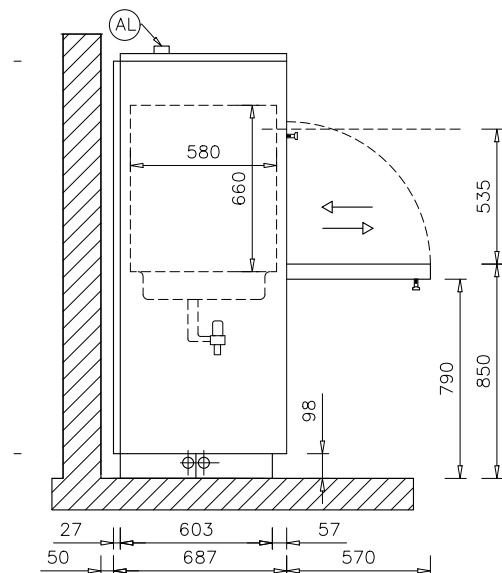
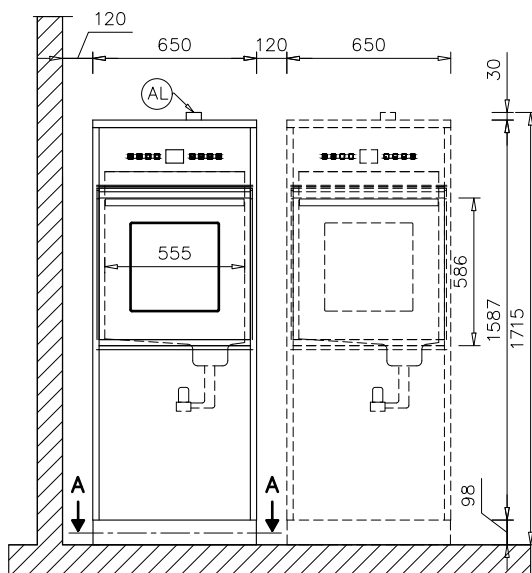
## Maschinendaten PLW 6111

Höhe	1870 mm
Breite	650 mm
Tiefe	687 mm
Nettogewicht	251 kg
Fußbodenbelastung im Betrieb	~3260 N
Bodenbelastung max.	400 daN/m <sup>2</sup>
Einbringbreite inkl. Transportpalette mind.	945 mm
Einbringtiefe inkl. Transportpalette mind.	840 mm
Einbringhöhe inkl. Transportpalette mind.	2110 mm
Geräuschemissionswerte	< 70 dB

## Abkürzungen

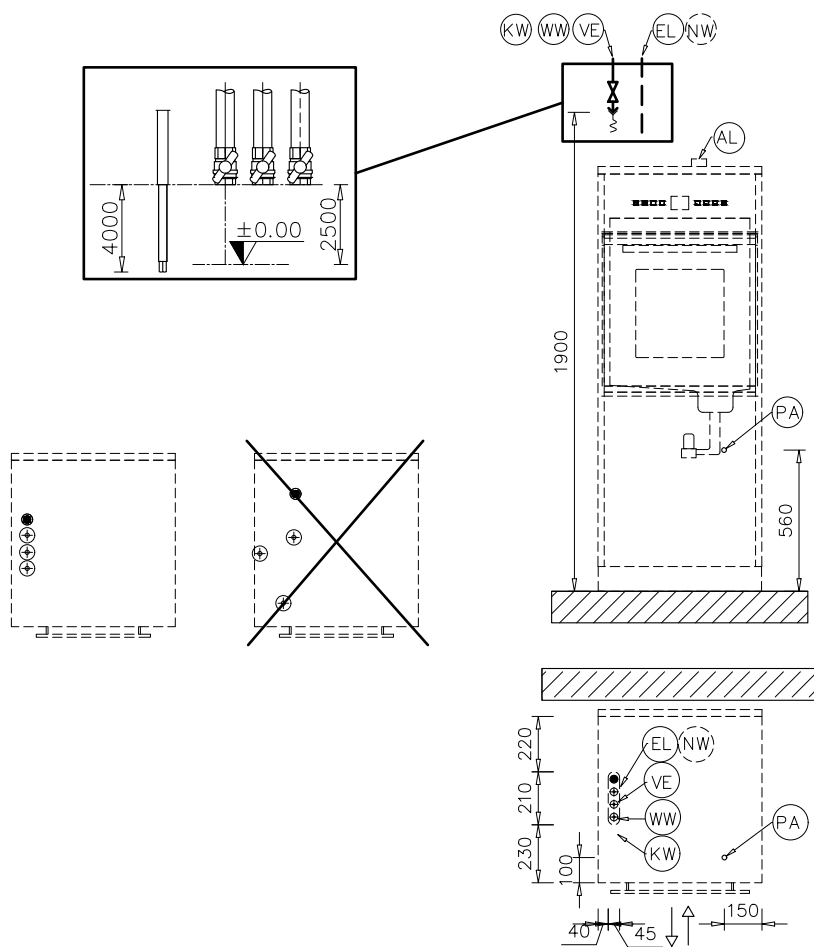
EL	Elektroanschluss	PA	Potenzialausgleich
KW	Kaltwasseranschluss	AW	Abwasseranschluss
VE	VE-Wasseranschluss	HF	HEPA Filter
NW	Netzwerk- und Druckeranschluss (optional)	AL	Abluftanschluss
F	Maschinenfüße		

## PLW 6011 Abmessungen



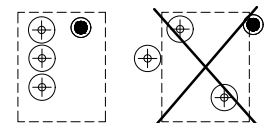
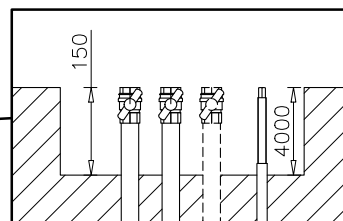
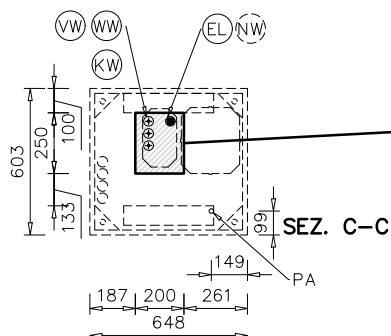
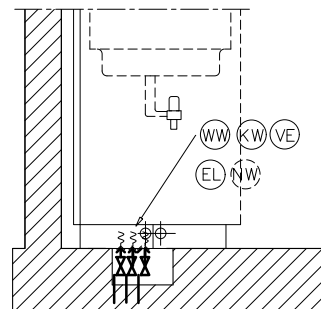
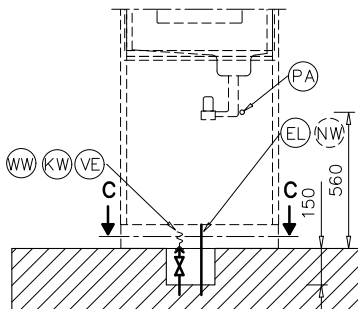
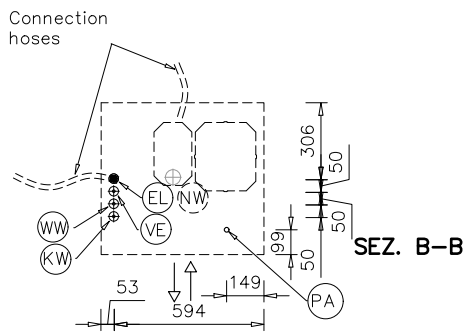
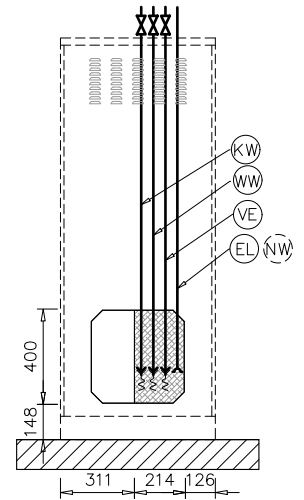
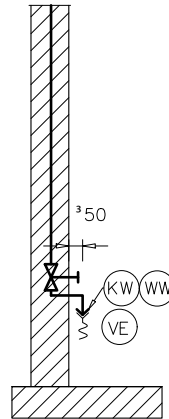
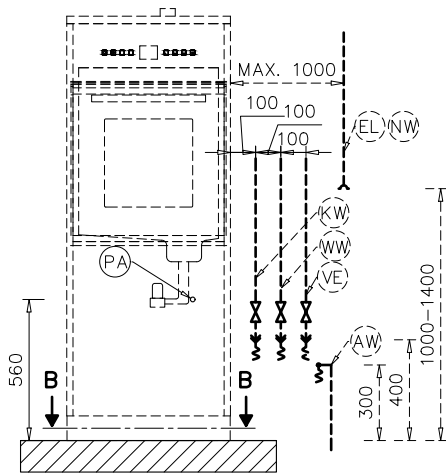
# Abbildungen

## PLW 6011 Anschlüsse oben

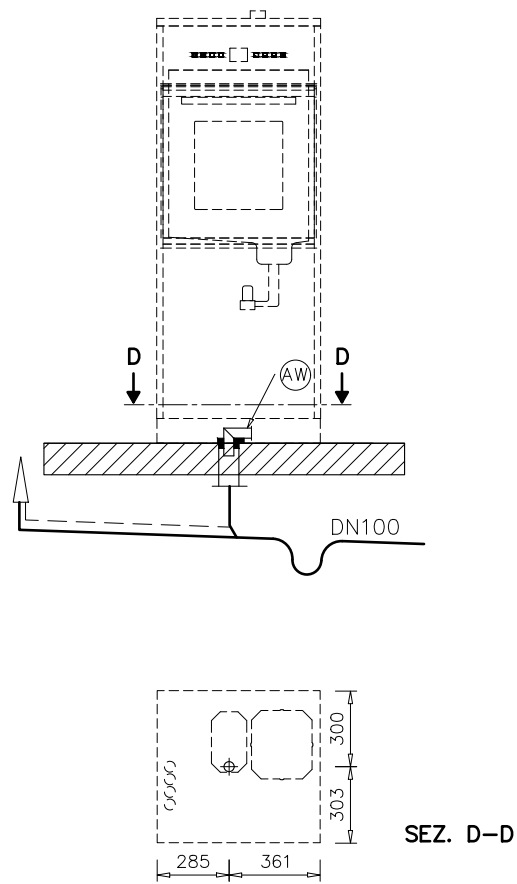




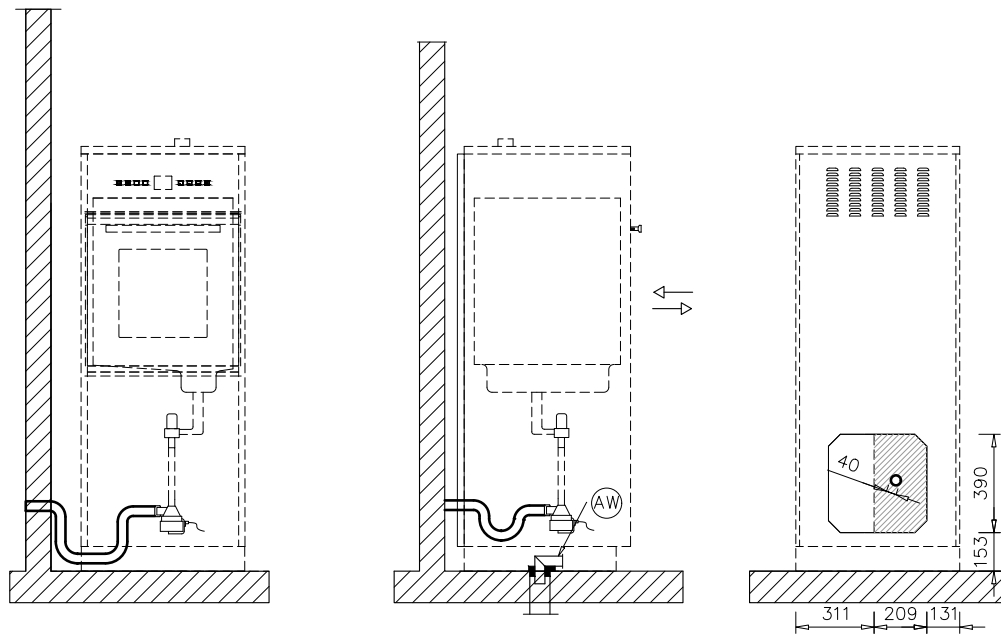
## PLW 6011 Anschlüsse unten



## PLW 6011 Ablaufventil

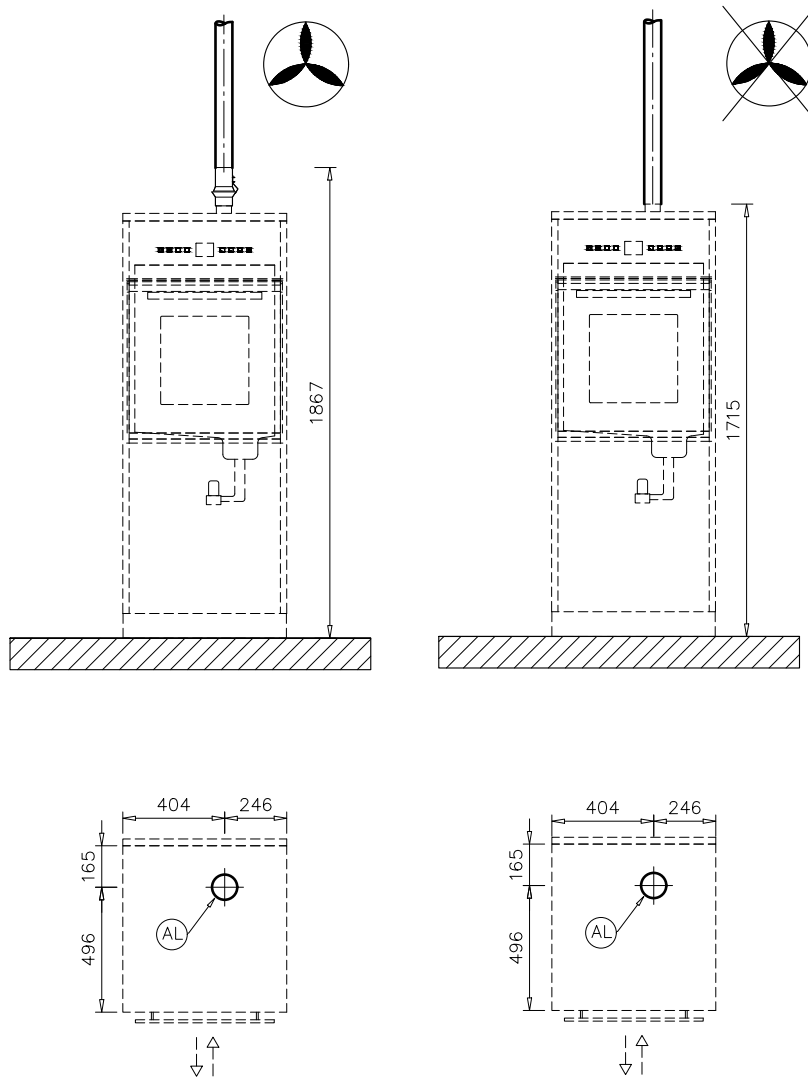


## PLW 6011 Ablaufpumpe



# Abbildungen

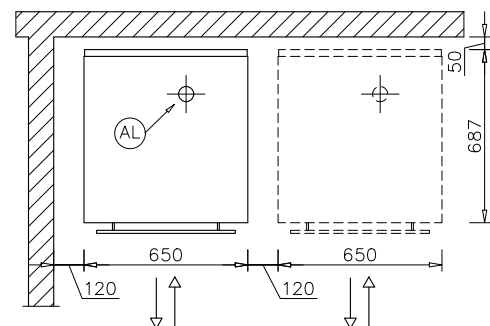
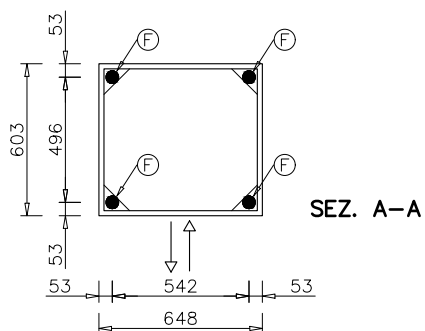
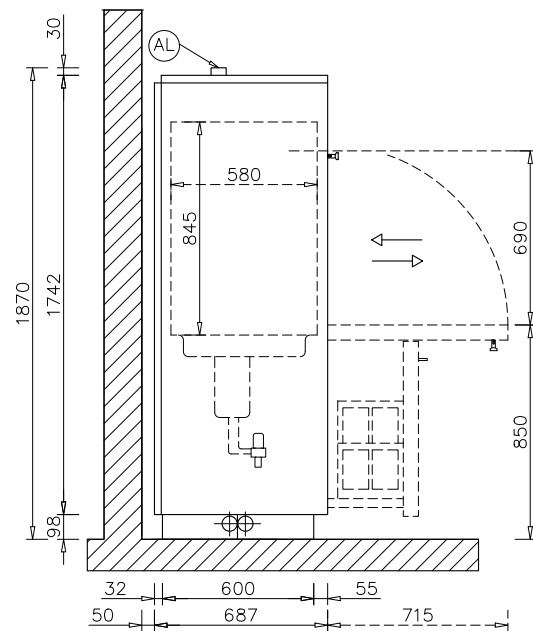
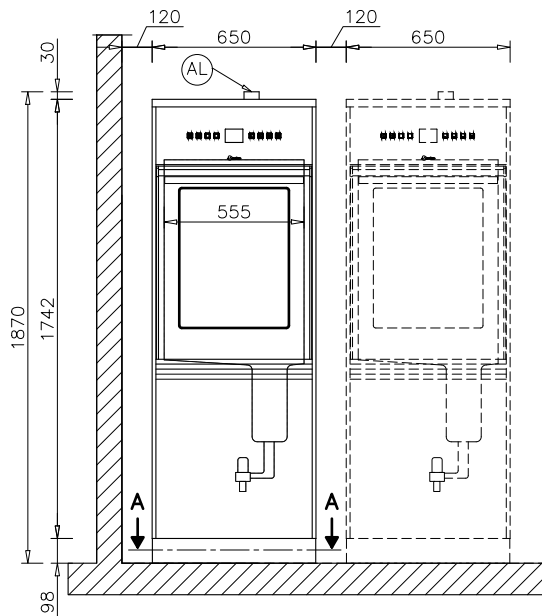
## PLW 6011 Abluft



## Abkürzungen

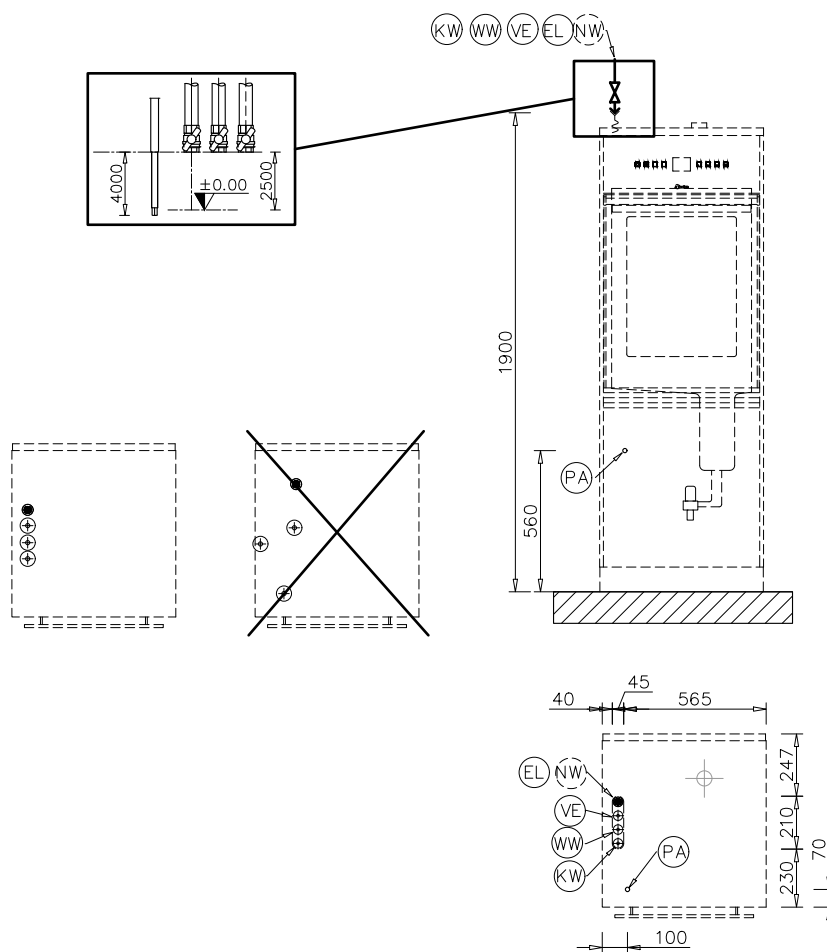
EL	Elektroanschluss	PA	Potenzialausgleich
KW	Kaltwasseranschluss	AW	Abwasseranschluss
VE	VE-Wasseranschluss	HF	HEPA Filter
NW	Netzwerk- und Druckeranschluss (optional)	AL	Abluftanschluss
F	Maschinenfüße		

## PLW 6111 Abmessungen



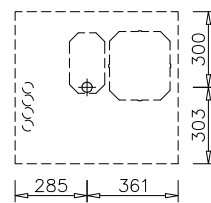
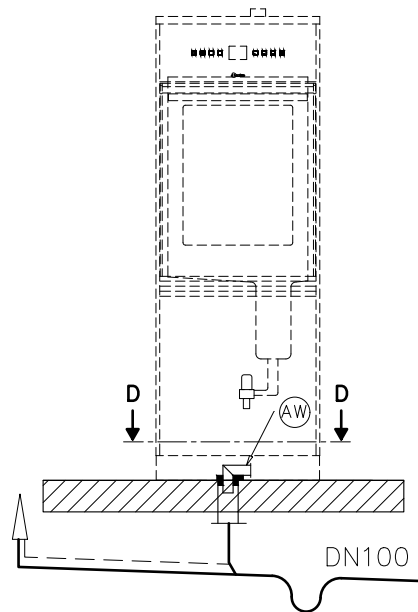
# Abbildungen

## PLW 6111 Anschlüsse oben





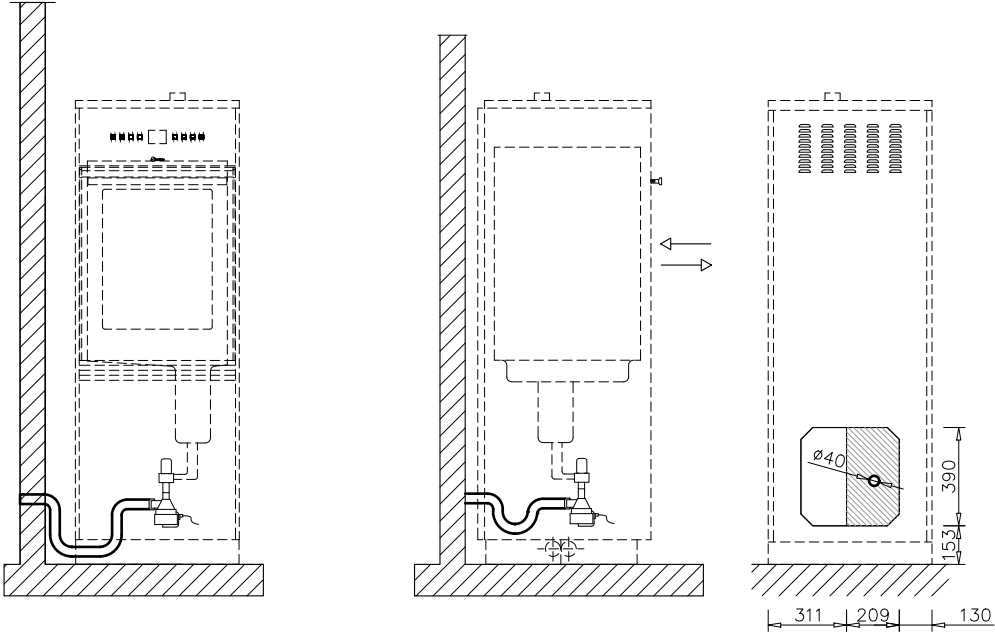
## PLW 6111 Ablaufventil



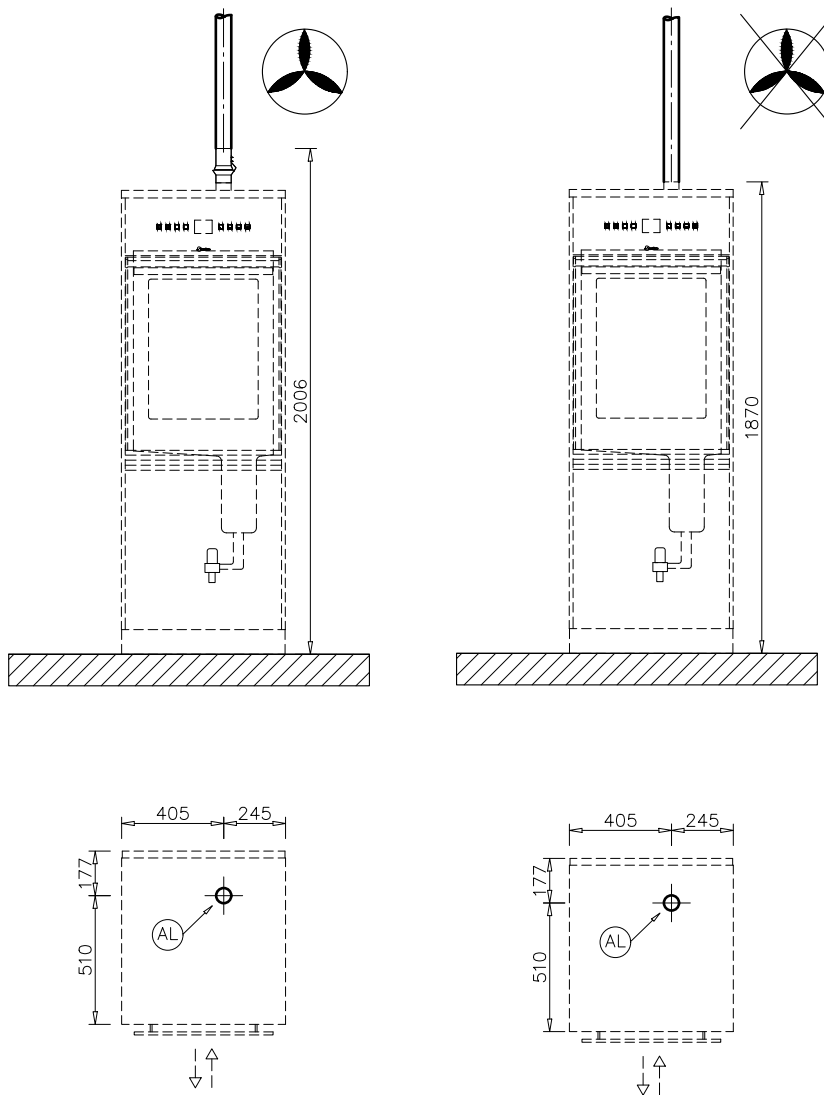
SEZ. D-D



PLW 6111 Ablaufpumpe



## PLW 6111 Abluft





**Steelco S.p.A.**

Via Balegante, 27  
31039 Riese Pio X (TV)  
Italy