



Plano de instalación

PLW 6011
PLW 6111

Es **imprescindible** que lea las instrucciones de manejo así como la documentación del servicio técnico antes del emplazamiento, instalación y puesta en funcionamiento del aparato para evitar posibles daños tanto al usuario como al aparato.

es - ES

M.-Nr. 11 206 560

Indicaciones para la instalación

- Autorización para la instalación** La lavadora desinfectadora debe instalarse por **técnicos especialistas/fontaneros autorizados** y según las instrucciones de instalación. La lavadora desinfectadora se instalará de acuerdo con las normas y disposiciones vigentes, bases legales y prescripciones para la prevención de accidentes. La **puesta en marcha** y la formación debe realizarse únicamente por el Servicio Post-Venta de Miele o por una empresa autorizada por Miele.
- Requisitos medio-ambientales** En las inmediaciones del aparato deberán colocarse únicamente muebles de uso en aplicaciones específicas para evitar posibles desperfectos a causa del agua de condensación.
- Emplazamiento** La instalación de la lavadora desinfectadora se debe realizar únicamente sobre una superficie lisa.
- Conexión de agua** Está permitido conectar directamente el agua fría, agua caliente y el desagüe sin **válvula de seguridad**. Tiene que poder accederse fácilmente a las válvulas de cierre de las conducciones de agua.
- Conexión eléctrica** La conexión eléctrica se realizará conforme a las bases legales, las directrices para prevención de accidentes así como las normas vigentes. Tienda el cable de conexión protegido de influencias térmicas. Conecte la máquina preferiblemente con un **dispositivo enchufable**, para facilitar la comprobación de seguridad eléctrica en la puesta en funcionamiento o mantenimiento. Si pone en funcionamiento la máquina con una **conexión fija**, es imprescindible instalar un interruptor principal con desconexión de red para todos los polos y con una anchura de apertura de contacto de al menos 3 mm. Tiene que poder accederse al dispositivo enchufable y al interruptor principal en todo momento tras la instalación.
- Toma de tierra y conexión equipotencial** Se recomienda conectar en serie un **interruptor diferencial (30 mA)** a fin de aumentar la seguridad de la lavadora desinfectadora. Establezca una conexión equipotencial. El tornillo de conexión para la conexión equipotencial de **tamaño M8** se encuentra en la parte posterior de la lavadora desinfectadora. **¡La conexión equipotencial y la toma de tierra tienen que estar conectadas antes de la puesta en marcha!**

Conexión eléctrica 400 V/50 Hz

Tensión (estado de suministro)	3N AC 400V/50Hz
Consumo de potencia	8,25 kW
Fusible	3 x 16 A
Cable de conexión, sección mín.	5 x 2,5 mm ²
Longitud del cable de conexión	2 m
Variación de tensión máxima admisible	+/- 10%

Agua fría

Longitud de la manguera de conexión de agua fría	2 m
Temperatura máx.	15 °C
Dureza del agua máx. admisible sin descalcificador de agua (Con una dureza de más de 4 °dH se debe instalar un descalcificador. Dispone de conexión para dosificación líquida.)	4 °dH
Presión mínima de flujo	200 kPa
Presión máxima	800 kPa
Caudal	12 l/min
Racor de conexión en el lugar de instalación según DIN 44991 (aislante plano)	3/4 pulgadas

Agua caliente

Longitud de la manguera de conexión	2 m
Temperatura máx.	60 °C
Dureza del agua máx. (Con una dureza de más de 4 °dH se debe instalar un descalcificador. Dispone de conexión para dosificación líquida.)	4 °dH
Presión mínima de flujo	100 kPa
Presión máxima	800 kPa
Caudal	12 l/min
Racor de conexión en el lugar de instalación según DIN 44991 (aislante plano)	3/4 pulgadas

Agua completamente desmineralizada

Longitud de la manguera de conexión de agua completamente desmineralizada	2 m
Temperatura máx.	60 °C
Dureza del agua máx.	0,8 °dH
Presión mínima de flujo	100 kPa
Presión máxima	800 kPa
Caudal	12 l/min
Racor de conexión en el lugar de instalación según DIN 44991 (aislante plano)	3/4 pulgadas

Datos técnicos

Agua de desagüe

Temperatura del agua de desagüe	93 °C
Abertura de pared para conducto de agua de desagüe	40 mm
Punto central del orificio de la pared (altura sobre el suelo terminado)	0,7 m
Caudal momentáneo máx. de desagüe	50 l/min

Salida de aire

Caudal del aire de salida	150 m ³ /h
Valor medio de temperatura/temperatura temporal máx.	30 / 40 °C
Humedad relativa del aire valor medio/temporal máx.	70 / 100 %
Pérdida de presión máx. admisible de la conducción de salida de aire	100 kPa

Unidad de secado y filtro HEPA (solo PLW 6011)

Caudal nominal	35 m ³ /h
Caída de presión inicial, nominal	120 kPa
Diámetro medio	0,2 µm
Presión barométrica	996 mbar
Temperatura	23,5 °C
Humedad relativa del aire	54 %
Eficiencia MPPS	99,995 %

Base de apoyo

Número de patas de la máquina	4
Ajuste de altura	0-30 mm
Diámetro base de apoyo	45 mm

Emisión de calor al recinto de emplazamiento

por radiación en funcionamiento PLW 6011	0,44 kWh
por radiación en funcionamiento PLW 6111	0,35 kWh

Condiciones de emplazamiento

Temperatura ambiente admisible	5-40 °C
Humedad relativa del aire	20-90 %
Alto de emplazamiento máx. sobre el nivel del mar	2000* m

* existen versiones especiales para grandes alturas

Datos de la máquina PLW 6011

Altura	1715 mm
Anchura	650 mm
Fondo	687 mm
Peso neto	192 kg
Carga sobre el suelo en funcionamiento	~2000 N
Carga máx. del suelo	250 daN/m ²
Ancho mín. de carga incl. paleta de transporte	945 mm
Profundidad mín. de carga incl. paleta de transporte mín.	840 mm
Alto mín. de carga incl. paleta de transporte	1860 mm
Valores de emisión acústica	< 70 dB

Datos de la máquina PLW 6111

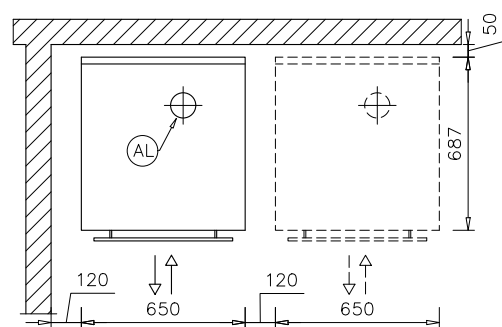
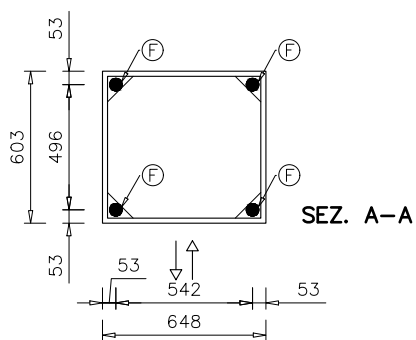
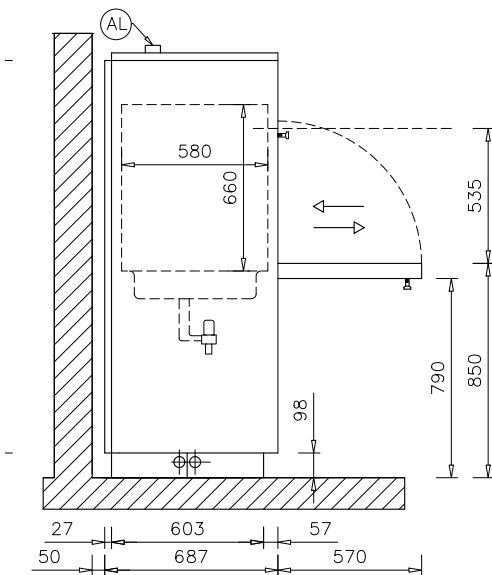
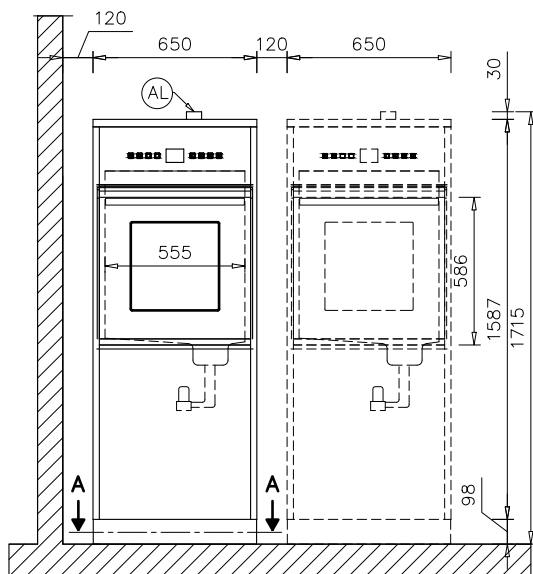
Altura	1870 mm
Anchura	650 mm
Fondo	687 mm
Peso neto	251 kg
Carga sobre el suelo en funcionamiento	~3260 N
Carga máx. del suelo	400 daN/m ²
Ancho mín. de carga incl. paleta de transporte	945 mm
Profundidad mín. de carga incl. paleta de transporte mín.	840 mm
Alto mín. de carga incl. paleta de transporte	2110 mm
Valores de emisión acústica	< 70 dB

Ilustraciones

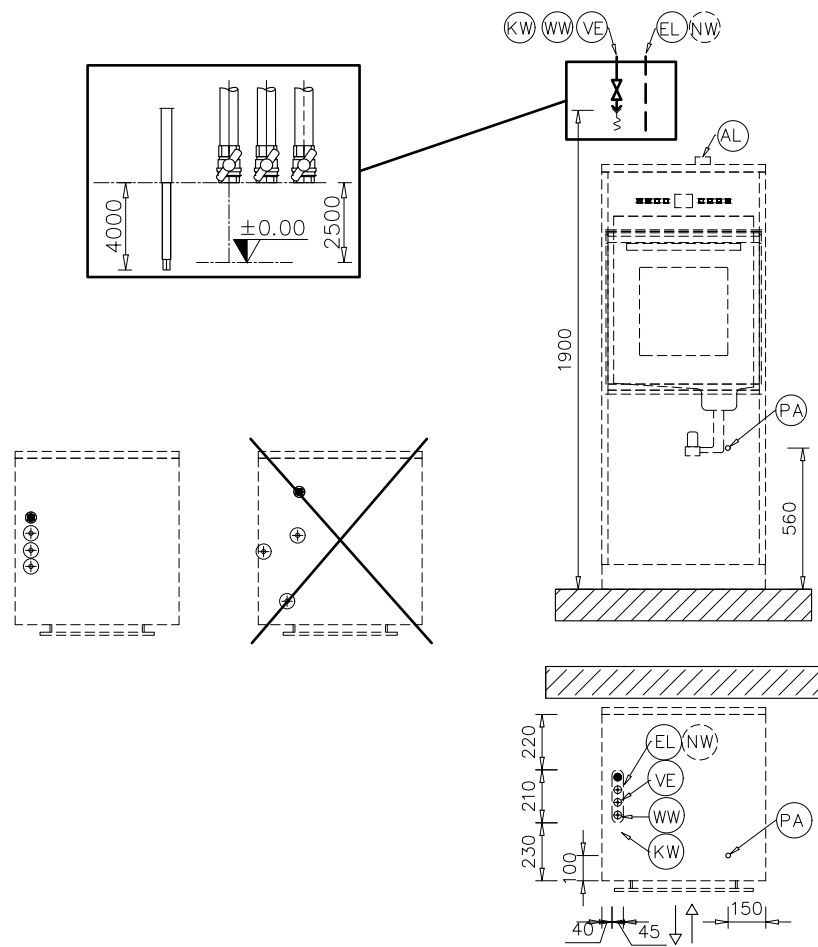
Abreviaturas

EL	Conexión eléctrica	PA	Conexión equipotencial
KW	Toma de agua fría	AW	Conexión del desagüe
VE	Conexión de agua completamente desmineralizada	HF	Filtro HEPA
NW	Conexión de red e impresora (opcional)	AL	Conexión de salida de aire
F	Patas de la máquina		

Dimensiones PLW 6011

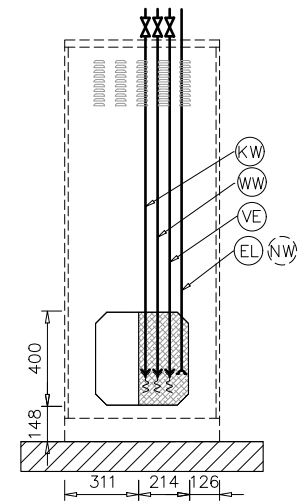
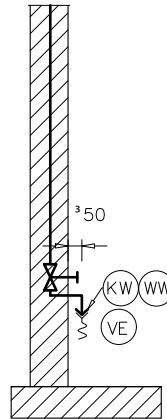
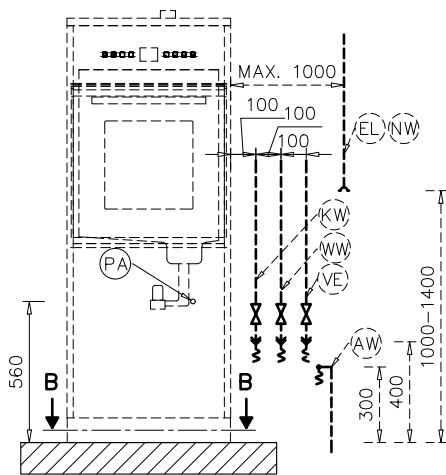


Conexiones superiores PLW 6011

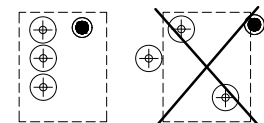
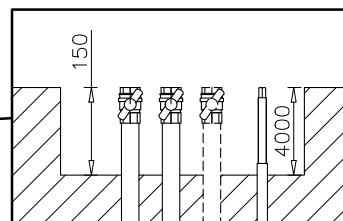
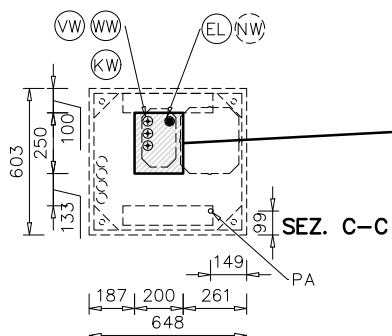
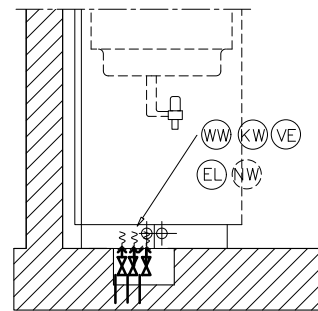
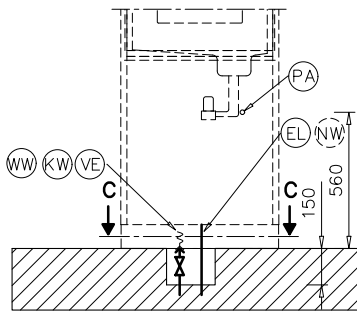
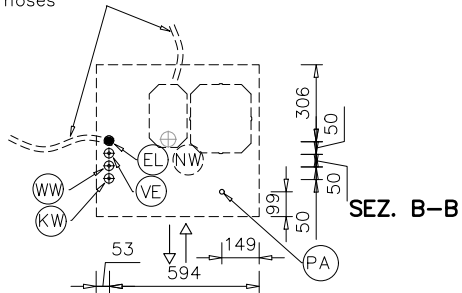


Ilustraciones

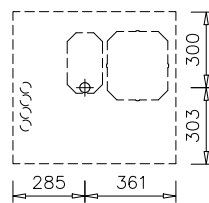
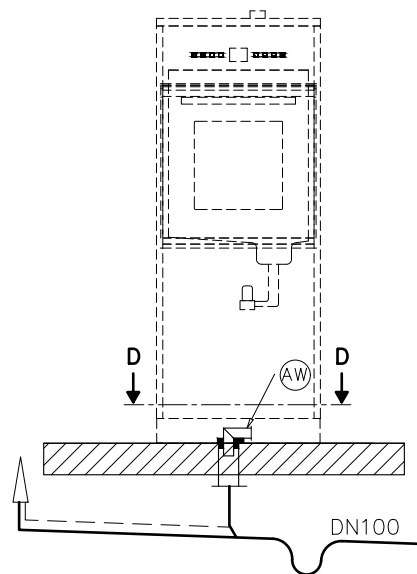
Conexiones inferiores PLW 6011



Connection hoses



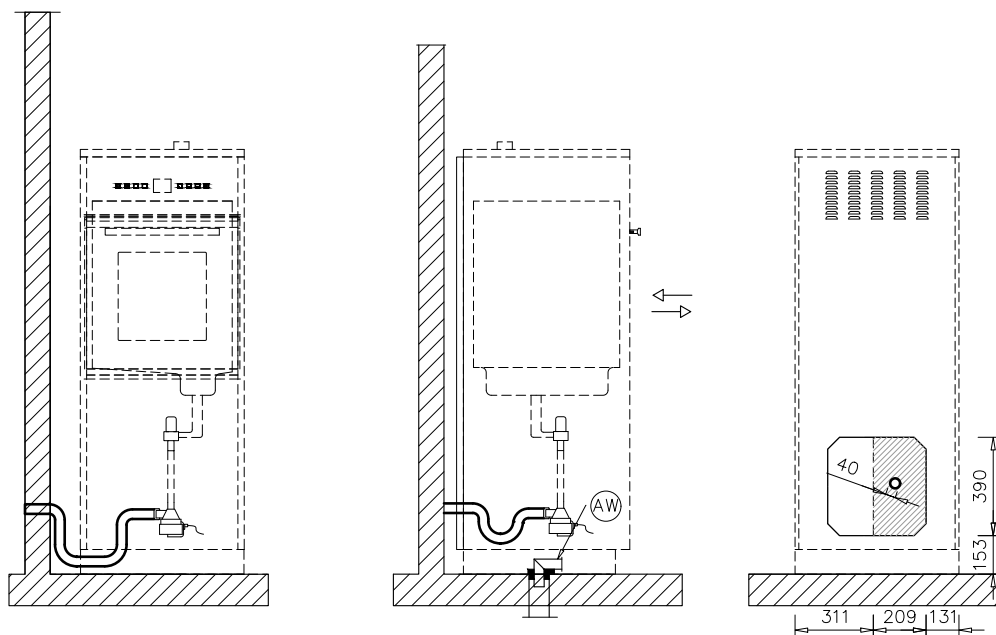
Válvula de desagüe PLW 6011



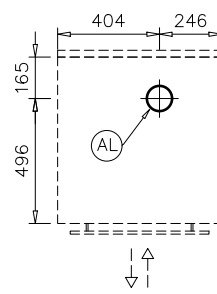
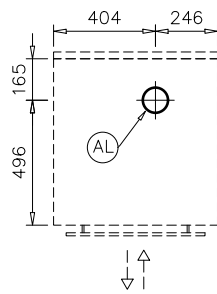
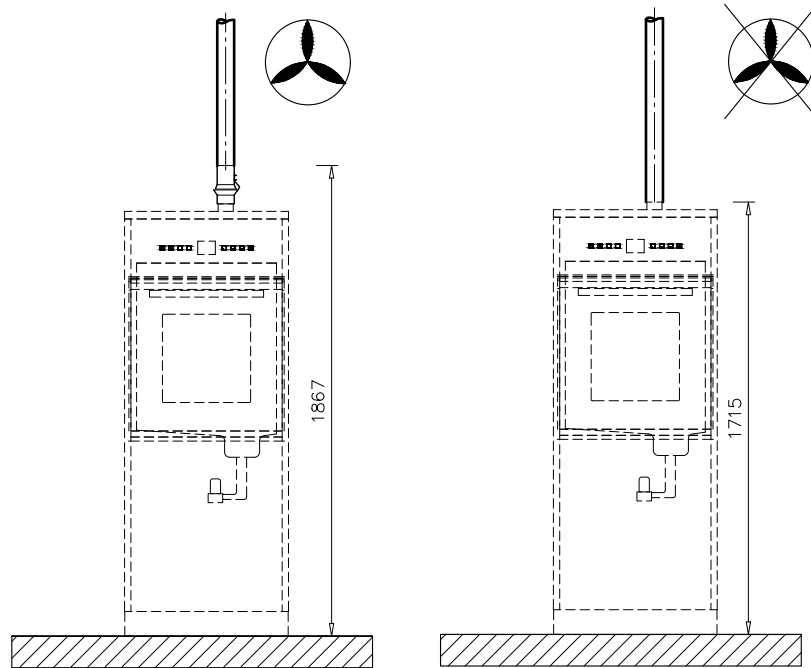
SEZ. D-D

Ilustraciones

Bomba de desagüe PLW 6011



Salida de aire PLW 6011

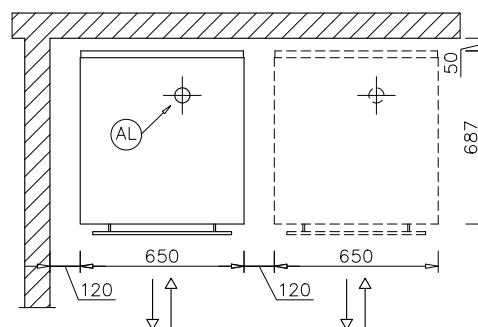
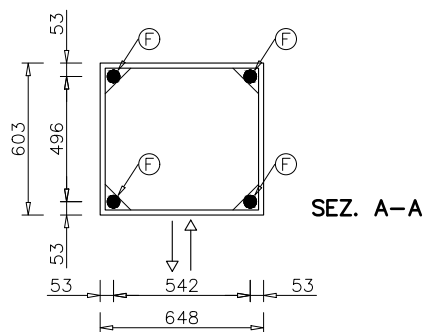
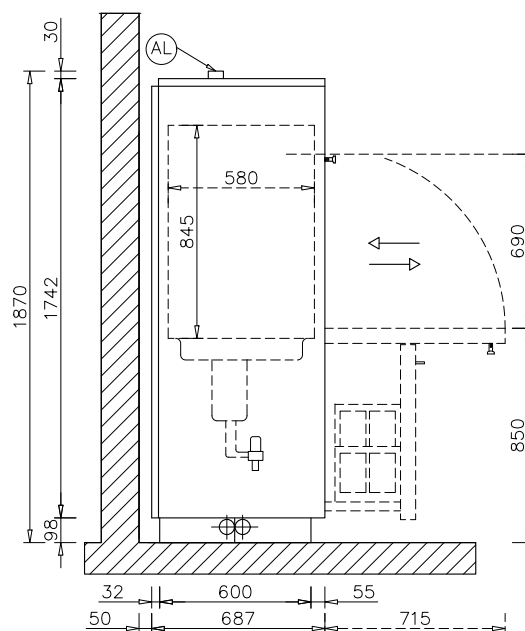
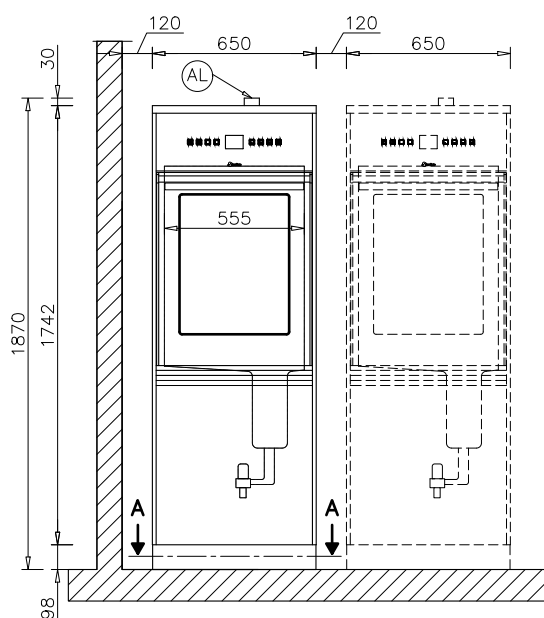


Ilustraciones

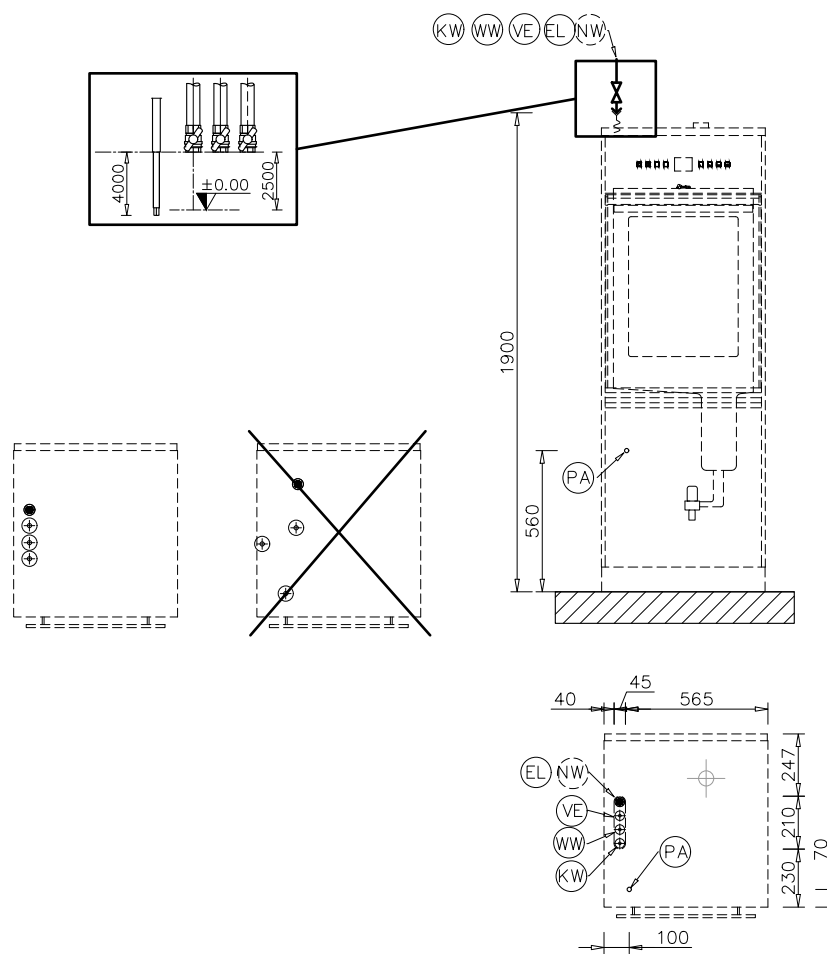
Abreviaturas

EL	Conexión eléctrica	PA	Conexión equipotencial
KW	Toma de agua fría	AW	Conexión del desagüe
VE	Conexión de agua completamente desmineralizada	HF	Filtro HEPA
NW	Conexión de red e impresora (opcional)	AL	Conexión de salida de aire
F	Patas de la máquina		

Dimensiones PLW 6111

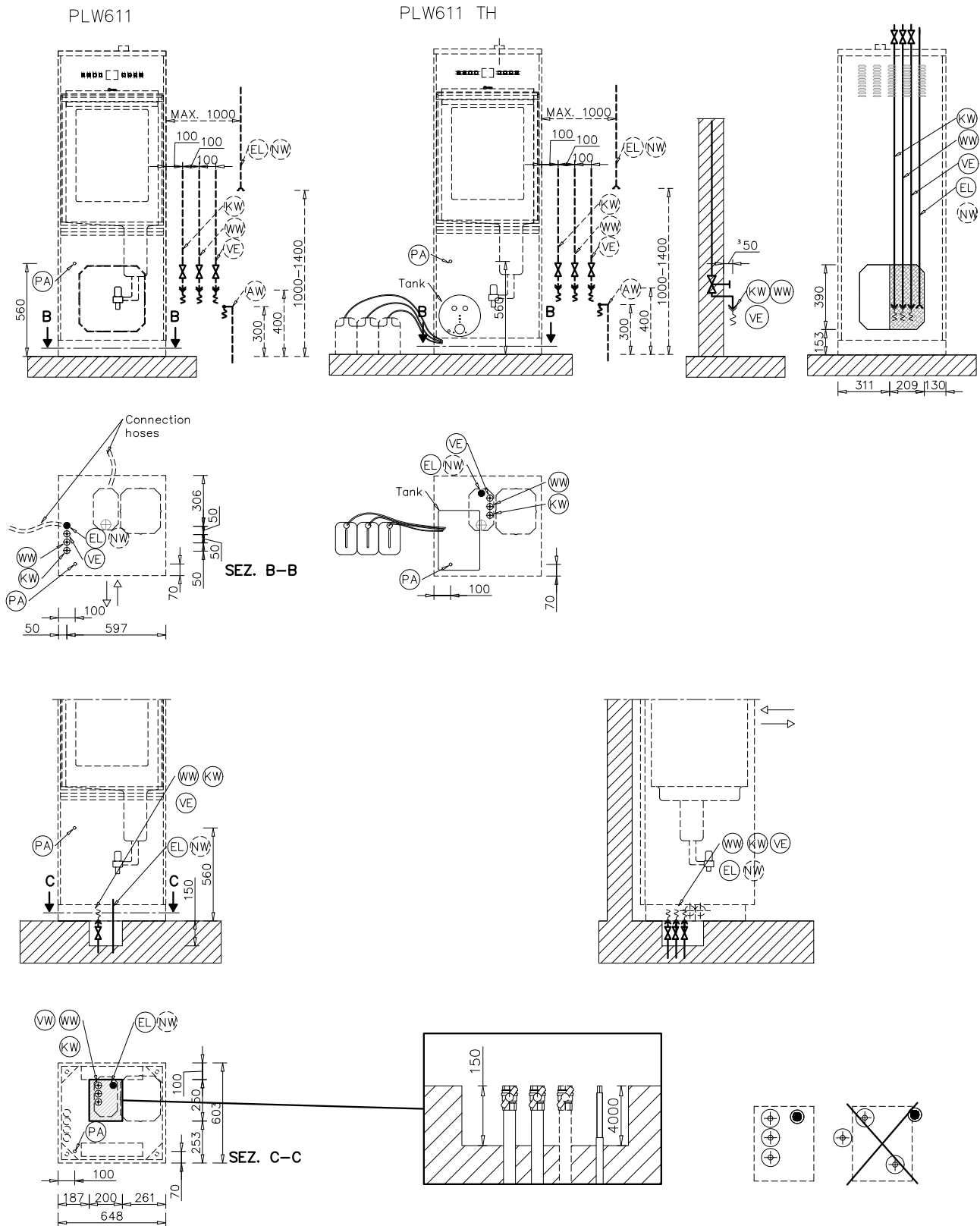


Conexiones superiores PLW 6111

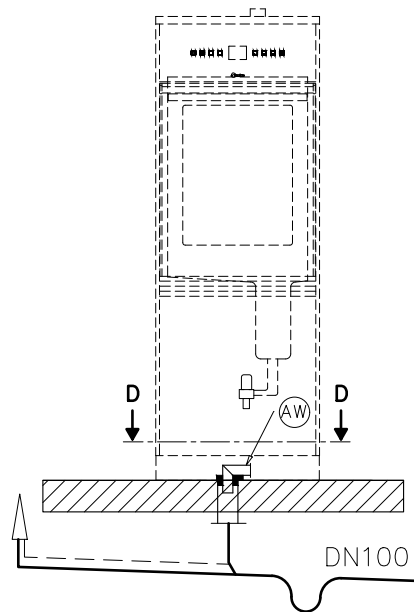


Ilustraciones

Conexiones inferiores PLW 6111

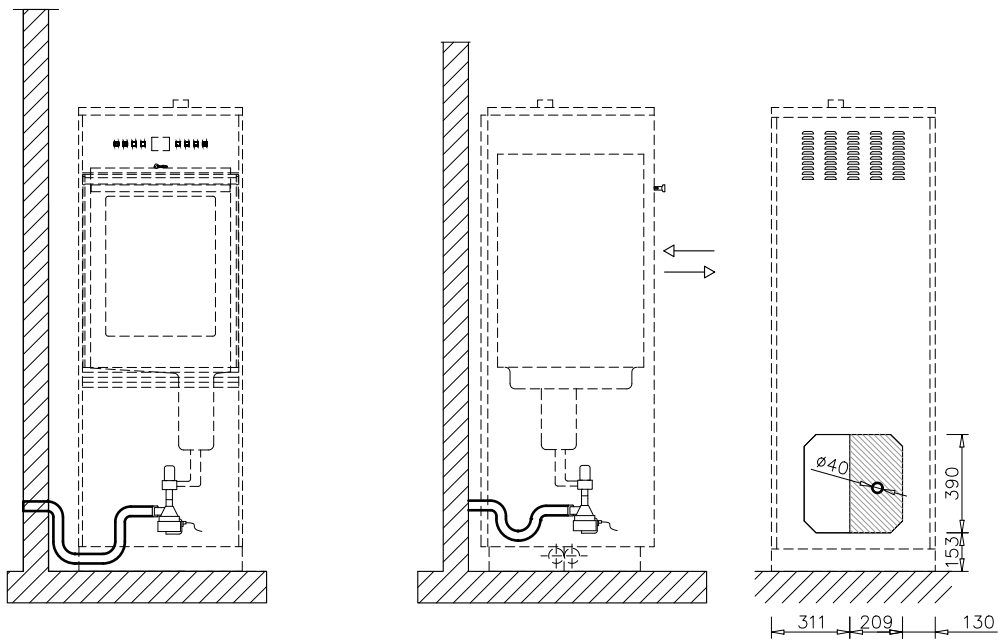


Válvula de desagüe PLW 6111

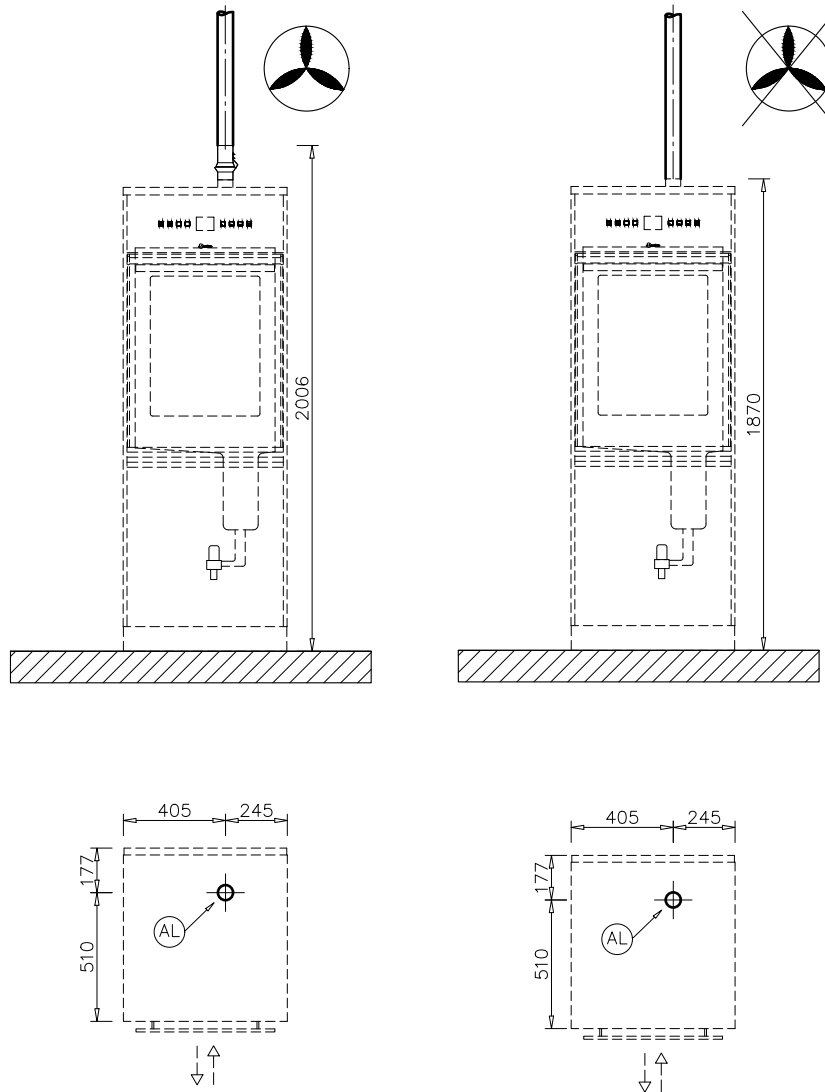


Ilustraciones

Bomba de desagüe PLW 6111



Salida de aire PLW 6111





Steelco S.p.A.

Via Balegante, 27
31039 Riese Pio X (TV)
Italy