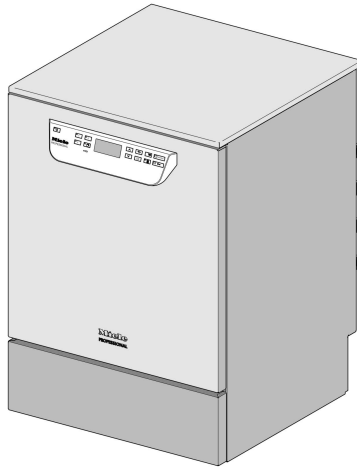


Miele



Σχέδιο τοποθέτησης

PG 8504

Διαβάστε **οπωσδήποτε** τις οδηγίες χρήσης καθώς και το εγχειρίδιο του service, πριν από την τοποθέτηση - σύνδεση - αρχική λειτουργία. Έτσι προστατεύετε τον εαυτό σας και αποφεύγετε βλάβες στη συσκευή.

el - GR

M.-Nr. 12 411 910

Οδηγίες τοποθέτησης

Εξουσιοδότηση για τοποθέτηση

Η συσκευή καθαρισμού και απολύμανσης πρέπει να τοποθετείται μόνο από **καταρτισμένους ηλεκτρολόγους / εγκαταστάτες υδραυλικών** με παραχώρηση και σύμφωνα με τις οδηγίες εγκατάστασης. Η συσκευή καθαρισμού και απολύμανσης πρέπει να τοποθετείται σύμφωνα με τα εκάστοτε ισχύοντα πρότυπα και προδιαγραφές, τις νομικές διατάξεις και κανόνες για την πρόληψη ατυχήματος. Η **θέση σε λειτουργία** και η ενημέρωση πρέπει να εκτελείται μόνο από το Miele Service ή από ειδική εταιρεία που έχει εξουσιοδοτηθεί από τη Miele.

Απαιτήσεις προς το περιβάλλον

Στον περιβάλλοντα χώρο της συσκευής καθαρισμού και απολύμανσης μπορεί να δημιουργηθεί **νερό συμπύκνωσης**. Για αυτό το λόγο να χρησιμοποιείτε μόνο έπιπλα, τα οποία είναι κατάλληλα για τη συγκεκριμένη επαγγελματική χρήση. Αν το μηχάνημα τοποθετηθεί κάτω από κατάλληλο πάγκο εργασίας (έκδοση για κάτω από τον πάγκο), τότε πρέπει η παραδοτέα προστατευτική μεμβράνη να κολληθεί κάτω από τον πάγκο εργασίας καθώς και να τοποθετηθεί ένα ανοξειδωτο έλασμα για προστασία από τους υδρατμούς πάνω από το άνοιγμα της πόρτας. Μπορείτε να πάρετε το ανοξειδωτο έλασμα στις σωστές διαστάσεις από το Miele Service.

Ηλεκτρική σύνδεση

Η ηλεκτρική σύνδεση πρέπει να πραγματοποιηθεί σύμφωνα με τις αντίστοιχες νομικές διατάξεις, τις διατάξεις πρόληψης ατυχημάτων και τα ισχύοντα πρότυπα. Να τοποθετείτε το καλώδιο σύνδεσης προστατευμένο από θερμικές επιδράσεις.

Συνδέετε τη συσκευή καθαρισμού και αποστείρωσης καλύτερα με έναν **ρευματολήπτη**, για να διευκολύνεται ο ηλεκτρικός έλεγχος ασφαλείας κατά την επισκευή ή συντήρηση.

Αν θέσετε σε λειτουργία τη συσκευή καθαρισμού και απολύμανσης με μία **σταθερή σύνδεση**, τότε τοποθετείτε στο χώρο τοποθέτησης έναν κεντρικό διακόπτη με δυνατότητα αποσύνδεσης από το ηλεκτρικό δίκτυο σε όλες τις εξόδους και άνοιγμα επαφών τουλάχιστον 3 χιλστ. Ο ρευματολήπτης και ο κεντρικός διακόπτης πρέπει να είναι προσβάσιμοι μετά την εγκατάσταση της συσκευής.

Γείωση και ισοστάθμιση δυναμικού

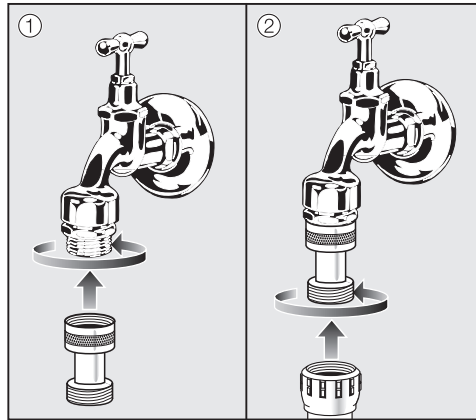
Συνδέετε πριν έναν **διακόπτη προστασίας διαρροής ρεύματος** (30 mA), για να αυξηθεί η ασφάλεια της συσκευής καθαρισμού και απολύμανσης.

Πραγματοποιείτε **ισοστάθμιση δυναμικού**. Η βίδα σύνδεσης για την ισοστάθμιση δυναμικού βρίσκεται στην πίσω πλευρά της συσκευής καθαρισμού και αποστείρωσης. Πριν τη θέση σε λειτουργία πρέπει να είναι συνδεδεμένη η ισοστάθμιση δυναμικού και η γείωση!

Κανονισμός για τη Γερμανία και την Ελβετία

Λόγω των εθνικών διατάξεων για την προστασία του πόσιμου νερού οι παρεχόμενες βαλβίδες αντεπιστροφής πρέπει να τοποθετηθούν στη σύνδεση κρύου και ζεστού νερού, ανάμεσα στη βρύση και τον εύκαμπτο σωλήνα παροχής νερού.

Λόγω των εθνικών διατάξεων για την προστασία του πόσιμου νερού, η παρεχόμενη βαλβίδα αντεπιστροφής πρέπει να τοποθετηθεί στη σύνδεση κρύου ή/και ζεστού νερού ανάμεσα στη βάνα νερού και τον εύκαμπτο σωλήνα παροχής νερού.

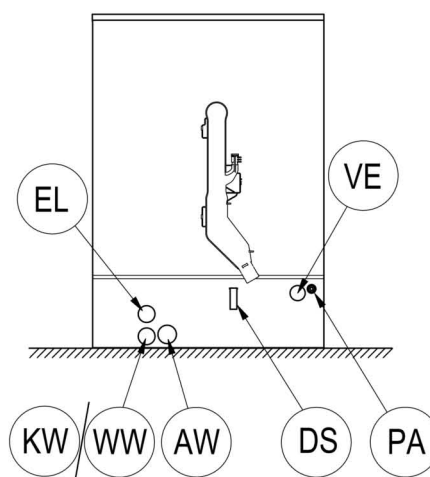
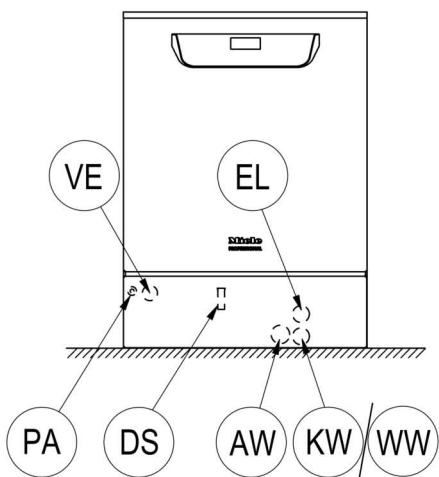
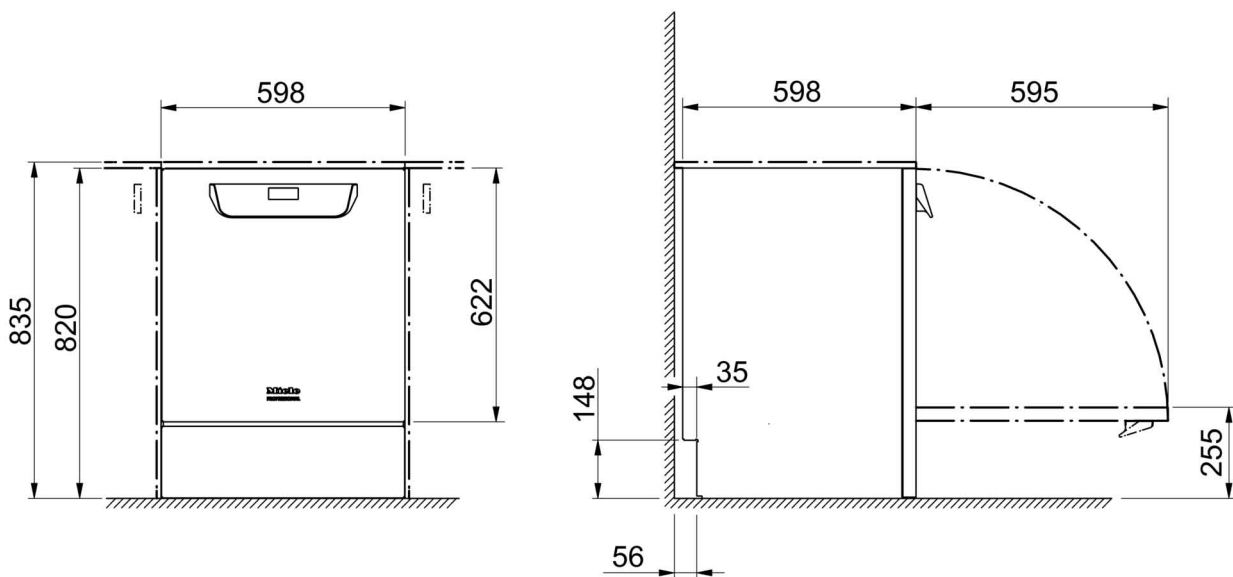


- Βιδώστε τη βαλβίδα αντεπιστροφής στη βρύση.
- Βιδώστε τον εύκαμπτο σωλήνα παροχής νερού στο σπείρωμα της βαλβίδας αντεπιστροφής.

Υγρά υλικά: Τοποθέτηση εξωτερικών δοχείων

Το δοχείο με υγρά υλικά για την εξωτερική δοσομέτρηση πρέπει να τοποθετείται μόνο **δίπλα ή κάτω από** τη συσκευή καθαρισμού και απολύμανσης. Το δοχείο μπορεί να τοποθετηθεί στο δάπεδο ή σε ένα διπλανό ντουλάπι. Το δοχείο δεν πρέπει να είναι τοποθετημένο πάνω στη συσκευή ή πάνω από αυτή. Ο σωλήνας δοσομέτρησης πρέπει να μην είναι λυγισμένο και μαγκωμένο.

ΕΙΚΟΝΕΣ



KW Σύνδεση κρύου νερού

WW Σύνδεση ζεστού νερού

VE Σύνδεση απομεταλλωμένου νερού

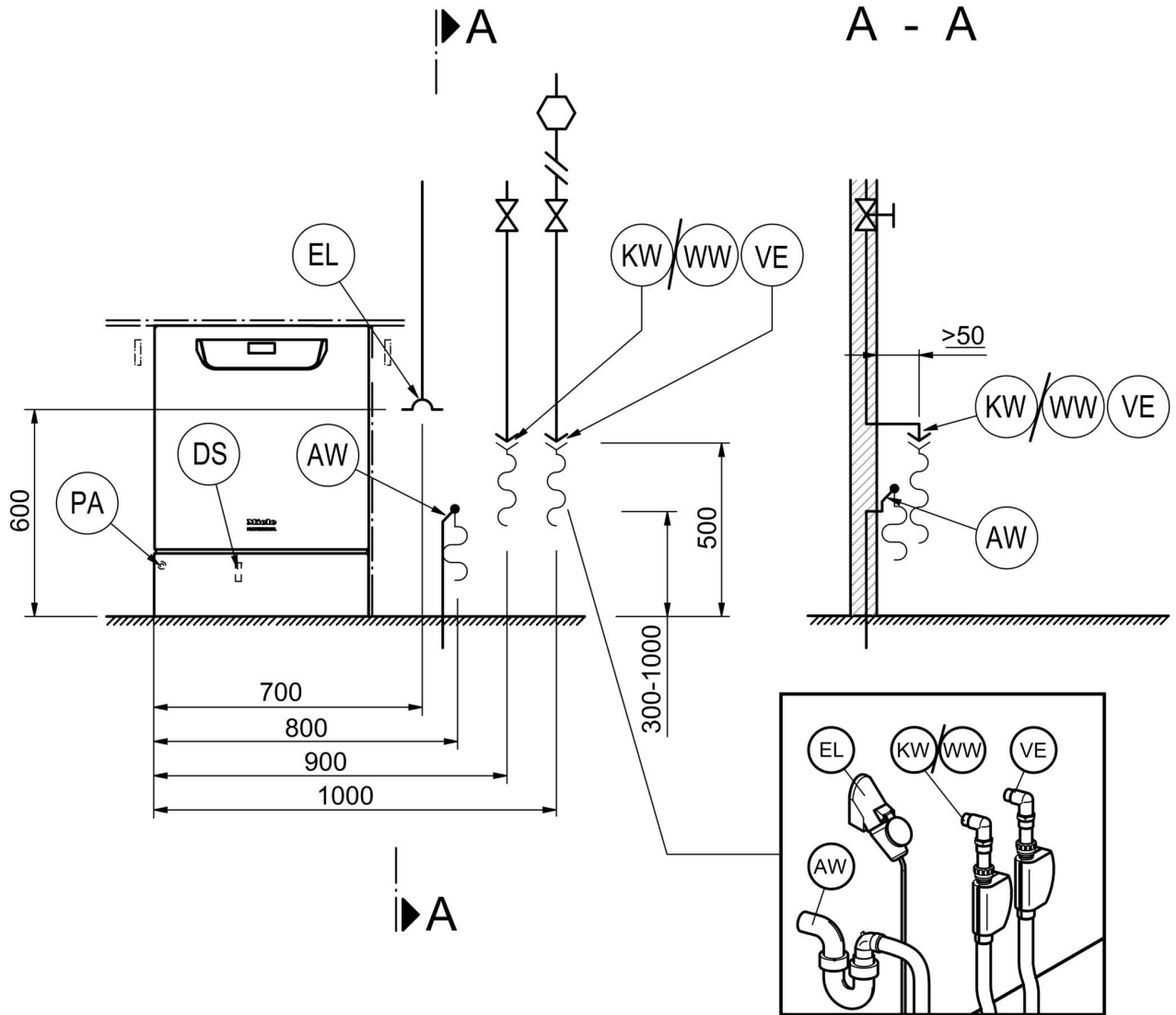
AW Σύνδεση αποστράγγισης

EL Ηλεκτρική σύνδεση

DK Σύνδεση κρύου νερού, συμπυκνωτής ατμού

DS Συστήματα διανομής

PA Ισοδυναμική σύνδεση



KW Σύνδεση κρύου νερού

WW Σύνδεση ζεστού νερού

VE Σύνδεση απομεταλλωμένου νερού

AW Σύνδεση αποστράγγισης

EL Ηλεκτρική σύνδεση

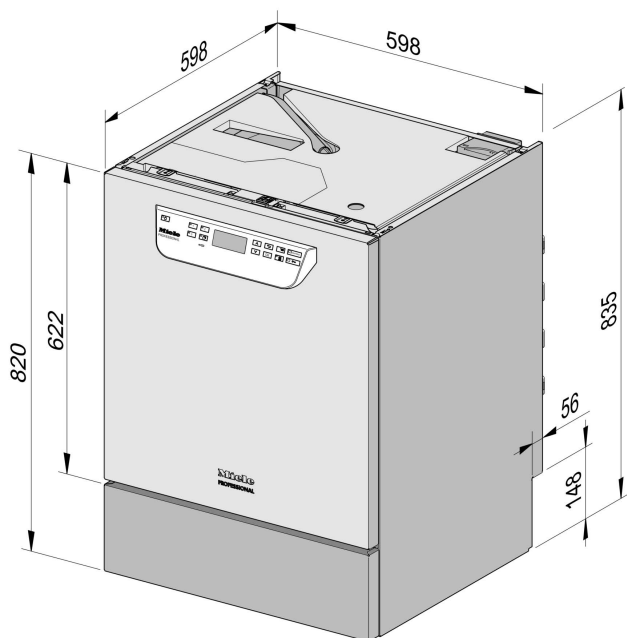
DK Σύνδεση κρύου νερού, συμπυκνωτής ατμού

DS Συστήματα διανομής

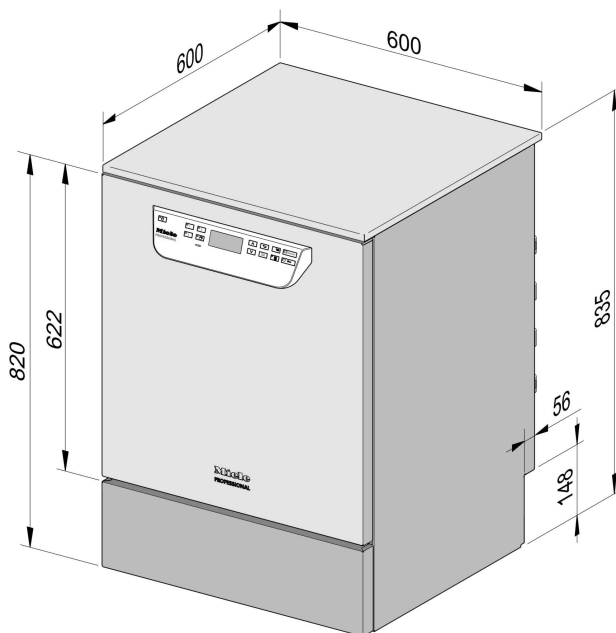
PA Ισοδυναμική σύνδεση

Στο Ηνωμένο Βασίλειο οι σωλήνες εισόδου κρύου (KW) και ζεστού (WW) νερού πρέπει να συνδέονται με το πόσιμο νερό χρησιμοποιώντας τις παρεχόμενες διπλές βαλβίδες ελέγχου.

Τύποι συσκευών



PG 8504 ημιεντοιχιζόμενο



PG 8504 ανεξάρτητο

Ηλεκτρική σύνδεση

Τάση (κατά την παράδοση)	3N AC 400/50
Κατανάλωση ενέργειας	9,2 kW
Ασφάλεια	3 x 16 A
Ελάχιστη διατομή καλωδίου σύνδεσης	5 x 2,5 χιλστ. ²
Μήκος καλωδίου σύνδεσης (H05(07)RN-F)	1,8 μ.
Τάση (μετατρέπόμενη)	AC 230/50
Κατανάλωση ενέργειας	3,2 kW
Ασφάλεια	1 x 16 A
Ελάχιστη διατομή καλωδίου σύνδεσης	3 x 1,5 χιλστ. ²
Μήκος καλωδίου σύνδεσης (H05(07)RN-F)	1,9 μ.

Κρύο νερό

Μέγιστη θερμοκρασία	20 °C
Μέγιστη επιτρεπτή σκληρότητα νερού	12,6 mmol/l
	70 °dH
Συνιστώμενη πίεση ροής	200 kPa
Ελάχιστη πίεση ροής σε παράταση χρόνου εισροής	100 kPa
Μέγιστη πίεση	1.000 kPa
Ταχύτητα ροής	7,5 l/min
Σπείρωμα σύνδεσης στον χώρο τοποθέτησης σύμφωνα με το DIN 44991 (με ροδέλα στεγανοποίησης)	3/4 ίντσες
Μήκος σωλήνα σύνδεσης για κρύο νερό	1,7 μ.

Ζεστό νερό

Μέγιστη θερμοκρασία	65 °C
Μέγιστη επιτρεπτή σκληρότητα νερού	12,6 mmol/l
	70 °dH
Συνιστώμενη πίεση ροής	200 kPa
Ελάχιστη πίεση ροής σε παράταση χρόνου εισροής	40 kPa
Μέγιστη πίεση	1.000 kPa
Ταχύτητα ροής	7,5 l/min
Σπείρωμα σύνδεσης στον χώρο τοποθέτησης σύμφωνα με το DIN 44991 (με ροδέλα στεγανοποίησης)	3/4 ίντσες
Μήκος σωλήνα σύνδεσης για ζεστό νερό	1,7 μ.

Τεχνικά χαρακτηριστικά

Πλήρως αφαλατωμένο νερό

Μέγιστη θερμοκρασία	65 °C
Συνιστώμενη πίεση ροής (απιονισμένο νερό ανθεκτικό στην πίεση)	200 kPa
Ελάχιστη πίεση ροής σε παράταση χρόνου εισροής	30 kPa
Μέγιστη πίεση (απιονισμένο νερό ανθεκτικό στην πίεση)	1.000 kPa
Ταχύτητα ροής	7,5 l/min
Σπείρωμα σύνδεσης στον χώρο τοποθέτησης σύμφωνα με το DIN 44991 (με ροδέλα στεγανοποίησης)	3/4 ίντσες
Μήκος σωλήνα σύνδεσης για πλήρως αφαλατωμένο νερό	1,7 μ.

Το μοντέλο με αντλία τροφοδοσίας για πλήρως αφαλατωμένο νερό (ADP) είναι κατάλληλο μόνο για λειτουργία / σύνδεση χωρίς πίεση.

Ελάχιστη πίεση ροής σε παράταση εισροής	8,5 kPa
Μέγιστη πίεση (απιονισμένο νερό χωρίς πίεση)	60 kPa
Θηλή σύνδεσης μηχανήματος (da x l)	6 x 30 χιλστ.

Απόβλητα

Θερμοκρασία υγρών αποβλήτων	93 °C
Μήκος σωλήνα αποχέτευσης	1,4 μ.
Μέγιστο μήκος άντλησης σωλήνα αποχέτευσης	4,0 μ.
Μέγιστο ύψος άντλησης αντλίας αποχέτευσης από την κάτω γωνία της συσκευής	1,0 μ.
Μέγιστη ταχύτητα ροής αποχέτευσης βραχυπρόθεσμα	16 l/min
Σύνδεση σωλήνα στον χώρο τοποθέτησης ανά σωλήνα αποχέτευσης (da x l)	22 x 30 χιλστ.

Στήριγμα

Ρυθμιζόμενο ως προς το ύψος	0 - 60 χιλστ.
Διάμετρος βιδωτού ποδιού	35 χιλστ.
Υποδοχή για πόδια συσκευής μέγεθος σπειρώματος	M 8

Στοιχεία συσκευής

Ύψος τοποθέτησης κάτω από πάγκο εργασίας	820 χιλστ.
Ύψος συμπεριλαμβανομένου του καλύμματος	835 χιλστ.
Πλάτος	598 χιλστ.
Βάθος	598 χιλστ.
Ύψος πόρτας	622 χιλστ.
Καθαρό βάρος	72 κιλά
Επιβάρυνση δαπέδου κατά τη λειτουργία	1.200 N
Ελάχιστο πλάτος εισόδου συμπεριλαμβανομένης της παλέτας μεταφοράς	670 χιλστ.
Ελάχιστο βάθος εισόδου συμπεριλαμβανομένης της παλέτας μεταφοράς	740 χιλστ.
Ελάχιστο ύψος εισόδου συμπεριλαμβανομένης της παλέτας μεταφοράς	920 χιλστ.
Τιμή θορύβου σε dB (A) Εκπομπή θορύβου LpA στο πλύσιμο και το στέγνωμα	< 70 dB

Ροή θερμότητας στον χώρο τοποθέτησης

Ροή θερμότητας μέσω ακτινοβολίας	0,35 kWh
Ροή θερμότητας μέσω των εργαλείων κατά την εξαγωγή τους	0,40 kWh

Προϋποθέσεις τοποθέτησης

Επιτρεπτή θερμοκρασία περιβάλλοντος	5 - 40 °C
Μέγιστη σχετική ατμοσφαιρική υγρασία το ανώτερο έως 31°C	80 %
Σχετική υγρασία γραμμικά μειούμενη έως 40°C	50 %
Μέγιστο ύψος τοποθέτησης πάνω από το μέσο επίπεδο της θάλασσας	Με υψόμετρο πάνω από 2.000 μ.

ΟΙΚΙΑΚΕΣ ΣΥΣΚΕΥΕΣ

Πλυντήρια-στεγνωτήρια-σιδερωτήρια ρούχων, ηλεκτρικές σκούπες, πλυντήρια πιάτων, ψυγεία, οριζόντιοι καταψύκτες, συντηρητές κρασιών, κουζίνες, εστίες ηλεκτρικές ή αερίου, απορροφητήρες κουζίνας, φούρνοι μικροκυμάτων, φούρνοι ατμού, καφετιέρες.

ΕΠΙΠΛΑ ΚΟΥΖΙΝΑΣ

Συγκροτήματα επίπλων κουζίνας και όλοι οι τύποι εντοιχιζόμενων ηλεκτρικών συσκευών.

ΕΠΑΓΓΕΛΜΑΤΙΚΕΣ ΣΥΣΚΕΥΕΣ

Επαγγελματική φροντίδα ιματισμού: πλυντήρια-στεγνωτήρια-σιδερωτήρια. Πλυντήρια πιάτων, πλυντήρια ποτηριών, ειδικά πλυντήρια για καθαρισμό και απολύμανση ιατροτεχνολογικών προϊόντων και σκευών εργαστηρίων.

ΑΘΗΝΑ
ΚΕΝΤΡΙΚΑ ΓΡΑΦΕΙΑ – ΕΚΘΕΣΗ
Λεωφόρος Κηφισίας 69
15124 Μαρούσι

Υποκ/μα Κύπρου:
MIELE GALLERY
Λεωφ. Γρίβα Διγενή 46
1080 Λευκωσία

801 222 4444 (αστική χρέωση πανελλαδικά)

210 679 4444 (από κινητό)

Fax: (+30) 210 679 4409

e-mail: miele@miele.gr

www.miele.gr

Τηλ.: (+357) 22 451 999

Service: 8000 2 999 (χωρίς χρέωση)

Fax: (+357) 22 451 909



Miele & Cie. KG
Carl-Miele-Straße 29, 33332 Gütersloh, Germany